



# LIBRARIES

UNIVERSITY OF WISCONSIN-MADISON

## **Site 1017: Waukesha County, Township 7N, Range 18E, Section 29. 1948-07-19**

[s.l.]: [s.n.], 1948-07-19

<https://digital.library.wisc.edu/1711.dl/F5K7B6TT36XUN8F>

This material may be protected by copyright law (Title 17, US Code).

For information on re-use see:

<http://digital.library.wisc.edu/1711.dl/Copyright>

The libraries provide public access to a wide range of material, including online exhibits, digitized collections, archival finding aids, our catalog, online articles, and a growing range of materials in many media.

When possible, we provide rights information in catalog records, finding aids, and other metadata that accompanies collections or items. However, it is always the user's obligation to evaluate copyright and rights issues in light of their own use.

Stand No: **1017** Name: \_\_\_\_\_  
 County: *Waubesa - Delafield* T: *7N* R: *18E* Sec: *29* Locality: *Delafield, Tower Hill Park*  
 Date: *July 19* Observers: *as me*  
 Size of Stand: *40 acres (+?)* Size of Area Sampled: *40 pts - 201 m quad.*  
 Forest Type: *Oak (Hickory)?* Soil Type: *Miami Brasil*  
 Topography: *Irregular on Hillside*

Condition of Stand: *Excellent - No apparent disturbance*

Open Grown Trees: *absent.*

Stumps:

- 1. 6.
- 2. 7.
- 3. 8.
- 4. 9.
- 5. 10.

Soil

Sample No:	pH	N	P	K	Colloids	Vol/wt	WHC
A <sub>0</sub>	<i>5.8</i>	—	<i>30</i>	<i>130</i>	—	—	<i>89.07</i>
A <sub>1</sub>	<i>5.2</i>	—	<i>20</i>	<i>80</i>	—	—	<i>67.6</i>
A <sub>2</sub> <i>B</i>	<i>5.0</i>	—	<i>10</i>	<i>70</i>	—	—	<i>40.9</i>

Depth *10* Characteristics (Color, texture, etc.)

A<sub>0</sub> *1/2*

A<sub>1</sub> *2.5*

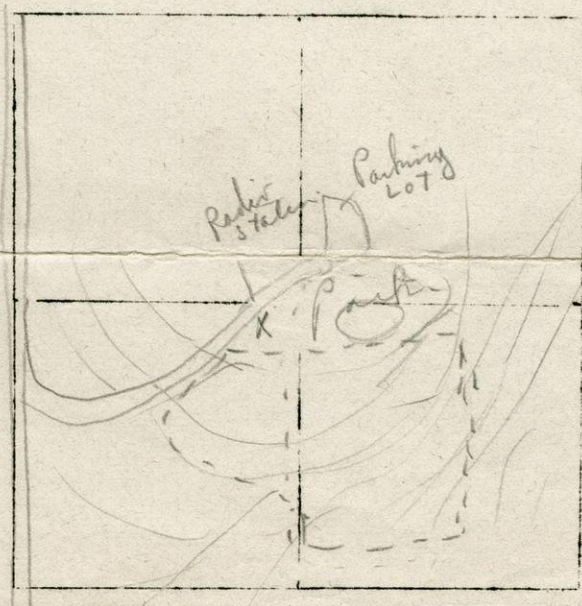
A<sub>2</sub> *2-3*

B *5 1/2 - 6 1/2*

Parent Material:

Remarks:

Map





Dom/100 pts  
F8

Tree :No. :No. :Size Class sq. in. :No. :No. :F.% :F.% :D.% :Dom.% :D.F.D. :Station No. **1017**

:Pts.:Tr. :12-80:81-320:321+ :Dom:Sap.:Seed:Seed:Tr.:Tr.:Trees:Index: **CT**

Acerrubrum :Total Length of Transect **603.4'**

A. saccharum :Total <sup>area</sup> Length of Transect **1991.2 sq ft**

2.5 2.5 C. ovata 1 1  $\frac{1}{16}$  16 16 1.25 .3 3.0 17 Ave. Dist. Btwn Trees **15.1'**

Fagus grand. :Saplings/unit area /sapling **995 sq ft**

Fraxirus amer. :Ave. BA (Total BA:80 **66.0 sq in.**)

F. pennsylvani. :No. Trees/acre **221**

Juglans cinerea :Dom./acre **1**

J. nigra :Total Length of Transect **14,586**

2.5 2.5 Populus grand. 1 1  $\frac{1}{28}$  28 1.6 1.25 .5 3.2 13

P. tremuloides :Total Length of Transect **1478**

10.0 10.0 Prunus serotin 4 4  $\frac{4}{158}$  158 16.7 5.0 3.0 15.0 52

92.5 70.0 Quercus alba 28 37  $\frac{36}{1232}$   $\frac{1}{130}$  1262 1 46.7 46.25 23.9 117.1 468

Q. macrocarpa :Ave. area/tree = **197.47 ft<sup>2</sup>**

60.0 42.5 Q. rubra 17 24  $\frac{19}{1145}$   $\frac{5}{475}$  1620 1 1 5 28.3 30.00 30.7 189 534

30.0 10.0 Q. velutina 8 12  $\frac{4}{235}$   $\frac{6}{995}$  200 2130 1 1 5 13.3 15.00 40.3 683 136

Tilia american. :Total Length of Transect **15708**

2.5 2.5 Ulmus american: 1 1  $\frac{1}{65}$  65 1.6 1.25 1.2 4.7 16

U. fulva :Total Length of Transect **15708**

Prunus Virginiana :Total Length of Transect **15708**

Crataegus :Total Length of Transect **15708**

Totals :Total Length of Transect **2779 1600 = 900 5279 2**

735  
= 175!!

1216



CI = 1216

1017 (Weaukesha)

Crataegus

	Sap.	12-19	20-28	29-38	39-50	51-63	64-78	79-95	96-113	114-132	133-153	154-176	177-201	202-254	255-314	315-380	381-452	453-520
Pop. trem.																		
Quercus ellip.	1																	
Q. macrocarp.																		
Q. velut.					2		2		1	1	2			1	1	1		1
Prun. serot.			1	1	2													4
Querc. alba	1	13	7	4	8	2	2			1								37
Pop. grand.			1															1
Carya ovata		1																1
Querc. rubra				2	4	2	8	7	1									24
Juglans nig.																		
Frax. amer.																		
Acer rubrum																		
Tilia amer.																		
Jug. cinerea																		
Ulmus amer.							1											1
Celtis occ.																		
Ulm. rubra																		
Carya cord.																		
Ostrya virg.																		
Acer sacc.																		
		2																80
Av. Dist.		15.1																
Av. BA		66																
Trees/acre		221																
Dom/acre		14,586																

{ Irregular on hillside  
 { Excellent - no apparent disturbance



III Hardwood Survey

Station Record-Trees

Stand No.

1017

Tree	BA	S	Tree	BA	S	Tree	BA	S
Acer negundo			Fagus grandif.			Prunus virgin.		
A. rubrum			Fraxinus amer.			Quercus alba	50	
A. saccharinum			F. nigra			Q. bicolor		
A. saccharum			F. pennsylvan.			Q. ellipsoid.		
Amelanchier sp.			Juglans cinere			Q. macrocarpa		
Betula lutea			J. nigra			Q. rubra		290
B. nigra			Ostrya virgin.			Q. velutina		
B. papyrifera			Populus deltoi			Robinia pseudo		
Carpinus carol			P. grandident.			Sorbus americ.		
Carya cordifor			P. tremuloides			Tilia american		
C. ovata			Prunus americ.			Ulmus american		
Celtis occiden			P. pennsylvan.			U. fulva		
Crataegus sp.			P. serotina					
						Distance:	18.5	
Acer negundo			Fagus grandif.			Prunus virgin.		
A. rubrum			Fraxinus amer.			Quercus alba	28	
A. saccharinum			F. nigra			Q. bicolor		
A. saccharum			F. pennsylvan.			Q. ellipsoid.		
Amelanchier sp.			Jugland cinere			Q. macrocarpa		
Betula lutea			J. nigra			Q. rubra		
B. nigra			Ostrya virgin.			Q. velutina	210	
B. papyrifera			Populus deltoi			Robinia pseudo		
Carpinus carol			P. grandident.			Sorbus americ.		
Carya cordifor			P. tremuloides			Tilia american		
C. ovata			Prunus americ.			Ulmus american		
Celtis occiden			P. pennsylvan.			U. fulva		
Crataegus sp.			P. serotina					
						Distance:	16.5	
Acer negundo			Fagus grandif.			Prunus virgin.		
A. rubrum			Fraxinus amer.			Quercus alba	16	28
A. saccharinum			F. nigra			Q. bicolor		
A. saccharum			F. pennsylvan.			Q. ellipsoid.		
Amelanchier sp.			Juglans cinere			Q. macrocarpa		
Betula lutea			J. nigra			Q. rubra		
B. nigra			Ostrya virgin.			Q. velutina		
B. papyrifera			Populus deltoi			Robinia pseudo		
Carpinus carol			P. grandident.			Sorbus americ.		
Carya cordifor			P. tremuloides			Tilia american		
C. ovata			Prunus americ.			Ulmus american		
Celtis occiden			P. pennsylvan.			U. fulva		
Crataegus sp.			P. serotina					
						Distance:	16	
Acer negundo			Fagus grandif.			Prunus virgin.		
A. rubrum			Fraxinus amer.			Quercus alba	24	
A. saccharinum			F. nigra			Q. bicolor		
A. saccharum			F. pennsylvan.			Q. ellipsoid.		
Amelanchier sp.			Juglans cinere			Q. macrocarpa		
Betula lutea			J. nigra			Q. rubra		380
B. nigra			Ostrya virgin.			Q. velutina		
B. papyrifera			Populus deltoi			Robinia pseudo		
Carpinus carol			P. grandident.			Sorbus americ.		
Carya cordifor			P. tremuloides			Tilia american		
C. ovata			Prunus americ.			Ulmus american		
Celtis occiden			P. pennsylvan.			U. fulva		
Crataegus sp.			P. serotina					
						Distance:	29	



Tree	BA	S	Tree	BA	S	Tree	BA	S
Acer negundo			Fagus grandif.			Prunus virgin.		
A. rubrum			Fraxinus amer.			Quercus alba	18	
A. saccharinum			F. nigra			Q. bicolor		
A. saccharum			F. pennsylvan.			Q. ellipsoid.		
Amelanchier sp.			Juglans cinere			Q. macrocarpa		
Betula lutea			J. nigra			Q. rubra		
B. nigra			Ostrya virgin.			Q. velutina		
B. papyrifera			Populus deltoi			Robinia pseudo		
Carpinus carol			P. grandident.			Sorbus americ.		
Carya cordifor			P. tremuloides			Tilia american		
C. ovata	16		Prunus americ.			Ulmus american		
Celtis occiden			P. pennsylvan.			U. fulva		
Crataegus sp.			P. serotina					
						Distance:	8	
Acer negundo			Fagus grandif.			Prunus virgin.		
A. rubrum			Fraxinus amer.			Quercus alba	12	
A. saccharinum			F. nigra			Q. bicolor		
A. saccharum			F. pennsylvan.			Q. ellipsoid.		
Amelanchier sp.			Jugland cinere			Q. macrocarpa		
Betula lutea			J. nigra			Q. rubra	70	
B. nigra			Ostrya virgin.			Q. velutina		
B. papyrifera			Populus deltoi			Robinia pseudo		
Carpinus carol			P. grandident.			Sorbus americ.		
Carya cordifor			P. tremuloides			Tilia american		
C. ovata			Prunus americ.			Ulmus american		
Celtis occiden			P. pennsylvan.			U. fulva		
Crataegus sp.		1	P. serotina					
						Distance:	17.5	
Acer negundo			Fagus grandif.			Prunus virgin.		
A. rubrum			Fraxinus amer.			Quercus alba	20	
A. saccharinum			F. nigra			Q. bicolor		
A. saccharum			F. pennsylvan.			Q. ellipsoid.		
Amelanchier sp.			Juglans cinere			Q. macrocarpa		
Betula lutea			J. nigra			Q. rubra		
B. nigra			Ostrya virgin.			Q. velutina		
B. papyrifera			Populus deltoi			Robinia pseudo		
Carpinis carol			P. grandident.			Sorbus americ.		
Carya cordifor			P. tremuloides			Tilia american		
C. ovata			Prunus americ.			Ulmus american		
Celtis occiden			P. pennsylvan.			U. fulva		
Crataegus sp.			P. serotina	35				
						Distance:	10	
Acer negundo			Fagus grandif.			Prunus virgin.		
A. rubrum			Fraxinus amer.			Quercus alba	70	
A. saccharinum			F. nigra			Q. bicolor		
A. saccharum			F. pennsylvan.			Q. ellipsoid.		
Amelanchier sp.			Juglans cinere			Q. macrocarpa		
Betula lutea			J. nigra			Q. rubra		
B. nigra			Ostrya virgin.			Q. velutina		
B. papyrifera			Populus deltoi			Robinia pseudo		
Carpinus carol			P. grandident.			Sorbus americ.		
Carya cordifor			P. tremuloides			Tilia american		
C. ovata			Prunus americ.			Ulmus american		
Celtis occiden			P. pennsylvan.			U. fulva		
Crataegus sp.			P. serotina	50				
						Distance:	20	



Tree	BA	S	Tree	BA	S	Tree	BA	S
Acer negundo			Fagus grandif.			Prunus virgin.		
A. rubrum			Fraxinus amer.			Quercus alba		
A. saccharinum			F. nigra			Q. bicolor		
A. saccharum			F. pennsylvan.			Q. ellipsoid.		
Amelanchier sp.			Juglans cinere			Q. macrocarpa		90
Betula lutea			J. nigra			Q. rubra		55
B. nigra			Ostrya virgin.			Q. velutina		
B. papyrifera			Populus deltoi			Robinia pseudo		
Carpinus carol			P. grandident.			Sorbus americ.		
Carya cordifor			P. tremuloides			Tilia american		
C. ovata			Prunus americ.			Ulmus american		
Celtis occiden			P. pennsylvan.			U. fulva		
Crataegus sp.			P. serotina					
						Distance:	19.5	
Acer negundo			Fagus grandif.			Prunus virgin.		
A. rubrum			Fraxinus amer.			Quercus alba		35
A. saccharinum			F. nigra			Q. bicolor		20
A. saccharum			F. pennsylvan.			Q. ellipsoid.		
Amelanchier sp.			Jugland cinere			Q. macrocarpa		
Betula lutea			J. nigra			Q. rubra		
B. nigra			Ostrya virgin.			Q. velutina		
B. papyrifera			Populus deltoi			Robinia pseudo		
Carpinus carol			P. grandident.			Sorbus americ.		
Carya cordifor			P. tremuloides			Tilia american		
C. ovata			Prunus americ.			Ulmus american		
Celtis occiden			P. pennsylvan.			U. fulva		
Crataegus sp.			P. serotina					
						Distance:	9	
Acer negundo			Fagus grandif.			Prunus virgin.		
A. rubrum			Fraxinus amer.			Quercus alba		60
A. saccharinum			F. nigra			Q. bicolor		
A. saccharum			F. pennsylvan.			Q. ellipsoid.		
Amelanchier sp.			Juglans cinere			Q. macrocarpa		
Betula lutea			J. nigra			Q. rubra		
B. nigra			Ostrya virgin.			Q. velutina		
B. papyrifera			Populus deltoi			Robinia pseudo		
Carpinis carol			P. grandident.			Sorbus americ.		
Carya cordifor			P. tremuloides			Tilia american		
C. ovata			Prunus americ.			Ulmus american		
Celtis occiden			P. pennsylvan.			U. fulva		65
Crataegus sp.			P. serotina					
						Distance:	8	
Acer negundo			Fagus grandif.			Prunus virgin.		
A. rubrum			Fraxinus amer.			Quercus alba		40
A. saccharinum			F. nigra			Q. bicolor		
A. saccharum			F. pennsylvan.			Q. ellipsoid.		
Amelanchier sp.			Juglans cinere			Q. macrocarpa		
Betula lutea			J. nigra			Q. rubra		30
B. nigra			Ostrya virgin.			Q. velutina		
B. papyrifera			Populus deltoi			Robinia pseudo		
Carpinus carol			P. grandident.			Sorbus americ.		
Carya cordifor			P. tremuloides			Tilia american		
C. ovata			Prunus americ.			Ulmus american		
Celtis occiden			P. pennsylvan.			U. fulva		
Crataegus sp.			P. serotina					
						Distance:	14	



Tree	BA	S	Tree	BA	S	Tree	BA	S
Acer negundo			Fagus grandif.			Prunus virgin.		
A. rubrum			Fraxinus amer.			Quercus alba	— 16	
A. saccharinum			F. nigra			Q. bicolor		
A. saccharum			F. pennsylvan.			Q. ellipsoid.		
Amelanchier sp.			Juglans cinere			Q. macrocarpa		
Betula lutea			J. nigra			C. rubra	— 110	
B. nigra			Ostrya virgin.			Q. velutina		
B. papyrifera			Populus deltoi			Robinia pseudo		
Carpinus carol			P. grandident.			Sorbus americ.		
Carya cordifor			P. tremuloides			Tilia american		
C. ovata			Prunus americ.			Ulmus american		
Celtis occiden			P. pennsylvan.			U. fulva		
Crataegus sp.			P. serotina					
						Distance:		8.5
Acer negundo			Fagus grandif.			Prunus virgin.		
A. rubrum			Fraxinus amer.			Quercus alba		
A. saccharinum			F. nigra			Q. bicolor		
A. saccharum			F. pennsylvan.			Q. ellipsoid.		
Amelanchier sp.			Jugland cinere			Q. macrocarpa		
Betula lutea			J. nigra			Q. rubra	— 135	30
B. nigra			Ostrya virgin.			Q. velutina		
B. papyrifera			Populus deltoi			Robinia pseudo		
Carpinus carol			P. grandident.			Sorbus americ.		
Carya cordifor			P. tremuloides			Tilia american		
C. ovata			Prunus americ.			Ulmus american		
Celtis occiden			P. pennsylvan.			U. fulva		
Crataegus sp.			P. serotina					
						Distance:		14.
Acer negundo			Fagus grandif.			Prunus virgin.		
A. rubrum			Fraxinus amer.			Quercus alba	— 50, 40	
A. saccharinum			F. nigra			Q. bicolor		
A. saccharum			F. pennsylvan.			Q. ellipsoid.		
Amelanchier sp.			Juglans cinere			Q. macrocarpa		
Betula lutea			J. nigra			C. rubra		
B. nigra			Ostrya virgin.			Q. velutina		
B. papyrifera			Populus deltoi			Robinia pseudo		
Carpinis carol			P. grandident.			Sorbus americ.		
Carya cordifor			P. tremuloides			Tilia american		
C. ovata			Prunus americ.			Ulmus american		
Celtis occiden			P. pennsylvan.			U. fulva		
Crataegus sp.			P. serotina					
						Distance:		10.5
Acer negundo			Fagus grandif.			Prunus virgin.		
A. rubrum			Fraxinus amer.			Quercus alba	— 45, 20	
A. saccharinum			F. nigra			Q. bicolor		
A. saccharum			F. pennsylvan.			Q. ellipsoid.		
Amelanchier sp.			Juglans cinere			Q. macrocarpa		
Betula lutea			J. nigra			Q. rubra		
B. nigra			Ostrya virgin.			Q. velutina		
B. papyrifera			Populus deltoi			Robinia pseudo		
Carpinus carol			P. grandident.			Sorbus americ.		
Carya cordifor			P. tremuloides			Tilia american		
C. ovata			Prunus americ.			Ulmus american		
Celtis occiden			P. pennsylvan.			U. fulva		
Crataegus sp.			P. serotina					
						Distance:		7.5



III Hardwood Survey

Station Record-Trees

Stand No.

117  
1017

Tree	BA	S	Tree	BA	S	Tree	BA	S
Acer negundo			Fagus grandif.			Prunus virgin.		
A. rubrum			Fraxinus amer.			Quercus alba	45	20
A. saccharinum			F. nigra			Q. bicolor		
A. saccharum			F. pennsylvan.			Q. ellipsoid.		
Amelanchier sp.			Juglans cinere			Q. macrocarpa		
Betula lutea			J. nigra			Q. rubra		
B. nigra			Ostrya virgin.			Q. velutina		
B. papyrifera			Populus deltoi			Robinia pseudo		
Carpinus carol			P. grandident.			Sorbus americ.		
Carya cordifor			P. tremuloides			Tilia american		
C. ovata			Prunus americ.			Ulmus american		
Celtis occiden			P. pennsylvan.			U. fulva		
Crataegus sp.			P. serotina					
						Distance:	13.	
Acer negundo			Fagus grandif.			Prunus virgin.		
A. rubrum			Fraxinus amer.			Quercus alba	35	
A. saccharinum			F. nigra			Q. bicolor		
A. saccharum			F. pennsylvan.			Q. ellipsoid.		
Amelanchier sp.			Jugland cinere			Q. macrocarpa		
Betula lutea			J. nigra			Q. rubra	70	
B. nigra			Ostrya virgin.			Q. velutina		
B. papyrifera			Populus deltoi			Robinia pseudo		
Carpinus carol			P. grandident.			Sorbus americ.		
Carya cordifor			P. tremuloides			Tilia american		
C. ovata			Prunus americ.			Ulmus american		
Celtis occiden			P. pennsylvan.			U. fulva		
Crataegus sp.			P. serotina					
						Distance:	11.	
Acer negundo			Fagus grandif.			Prunus virgin.		
A. rubrum			Fraxinus amer.			Quercus alba		
A. saccharinum			F. nigra			Q. bicolor		
A. saccharum			F. pennsylvan.			Q. ellipsoid.		
Amelanchier sp.			Juglans cinere			Q. macrocarpa		
Betula lutea			J. nigra			Q. rubra	65	50
B. nigra			Ostrya virgin.			Q. velutina		
B. papyrifera			Populus deltoi			Robinia pseudo		
Carpinis carol			P. grandident.			Sorbus americ.		
Carya cordifor			P. tremuloides			Tilia american		
C. ovata			Prunus americ.			Ulmus american		
Celtis occiden			P. pennsylvan.			U. fulva		
Crataegus sp.			P. serotina					
						Distance:	140	
Acer negundo			Fagus grandif.			Prunus virgin.		
A. rubrum			Fraxinus amer.			Quercus alba	18	
A. saccharinum			F. nigra			Q. bicolor		
A. saccharum			F. pennsylvan.			Q. ellipsoid.		
Amelanchier sp.			Juglans cinere			Q. macrocarpa		
Betula lutea			J. nigra			Q. rubra	70	
B. nigra			Ostrya virgin.			Q. velutina		
B. papyrifera			Populus deltoi			Robinia pseudo		
Carpinus carol			P. grandident.			Sorbus americ.		
Carya cordifor			P. tremuloides			Tilia american		
C. ovata			Prunus americ.			Ulmus american		
Celtis occiden			P. pennsylvan.			U. fulva		
Crataegus sp.			P. serotina					
						Distance:	18.	
						Distance:	18.	



Presence

# Field Notes

I Hardwood Survey

Presence & Station Record

Stand No.: **TT 7**  
**1017**

Tree	BA	S	Tree	BA	S	Tree	BA	S
------	----	---	------	----	---	------	----	---

- ✓ Acer negundo
- ✓ A. rubrum
- A. saccharinum
- A. saccharum
- Amelanchier sp.
- Betula lutea
- B. nigra
- B. papyrifera
- Carpinus carol
- Carya cordifor
- ✓ C. ovata
- Celtis occiden
- ✓ Crataegus sp.

- Fagus grandif.
- Fraxinus amer.
- F. nigra
- F. pennsylvan.
- Juglans cinere
- J. nigra
- ✓ Ostrya virgin.
- Populus deltoi
- ✓ P. grandident.
- ✓ P. tremuloides
- Prunus americ.
- P. pennsylvan.
- ✓ P. serotina

- ✓ Prunus virgin.
- ✓ Quercus alba
- Q. bicolor
- Q. ellipsoid.
- ✓ Q. macrocarpa
- ✓ Q. rubra
- ✓ Q. velutina
- Robinia pseudo
- Sorbus americ.
- ✓ Tilia american
- ✓ Ulmus american
- U. fulva

Waukesha  
T 7 N R 18 E  
Tom Delafield.  
Sec. 29  
Tower Hill Park

- Actaea sp.
- ✓ Adiantum pedat.
- ✓ Agrimonia gryp.
- Allium tricocc.
- ✓ Amphicarpa brac.
- Anemone quinque.
- A. virginiana
- Anemonella thal.
- ✓ Antennaria sp.
- Aplectrum hiem.
- ✓ Apocynum andros.
- Aquilegia canad.
- ✓ Aralia nudicaul.
- A. racemosa
- Arenaria later.
- Arisaema atror.
- Asarum canad.
- ✓ Aster macrophyll.
- ✓ A. sagittifolius
- ✓ A. shortii
- ✓ Athyrium angust.
- Aureolaria grandif.
- ✓ Botrychium vir.
- ✓ Brachyelytrum
- Campanula amer.
- Carex albursina
- C. pennsylvan.
- Caulophyllum thal.
- Celastrus scan.
- ✓ Circaea latif.
- Claytonia virg.
- Cornus altern.
- ✓ C. femina
- C. rugosa
- ✓ Corylus americana
- Cryptotaenia canad.
- ✓ Cypridium pubesc.
- Cystopteris frag.
- Dentaria laciniata
- Desmodium acumin.
- D. nudiflorum
- Dicentra cucullaria
- Dodecatheon meadia
- ✓ Dryopteris spinulosa
- ✓ Erigeron pulchellus
- Erythronium albidum

### Shrubs & Herbs

- Eupatorium purpur.
- Eupatorium rugosum
- Festuca obtusa
- ✓ Fragaria virgin.
- Galium aparine
- G. circaezans
- ✓ G. coccineum
- G. lanceolatum
- G. triflorum
- ✓ Geranium macul.
- Geum canadense
- Goodyera pubesc.
- Habenaria bract.
- Hamamelis virg.
- ✓ Helianthus strum.
- Hepatica acutil.
- Heuchera richard.
- Hydrastis canad.
- Hydrophyllum virg.
- ✓ Hystrix patula
- Impatiens biflora
- I. pallida
- Isopyrum bitern.
- Lactuca spicata
- Laportea canad.
- Lappula virgin.
- Lathyrus ochrol.
- ✓ Lonicera prolif.
- Lysimachia quadr.
- Maianthemum can.
- Menispermum can.
- Mitella diphylla
- ✓ Monarda fistulosa
- Orchis spectab.
- Oryzopsis racem.
- ✓ Osmorhiza clayton.
- O. longistylis
- Osmunda clayton.
- Panax quinquef.
- ✓ Panicum latifolium
- Parietaria pennsylv.
- ✓ Parthenocissus vit.
- Phlox divaricata
- ✓ Phryma leptostachya
- Podophyllum pelt.
- Polemonium reptans

- Distance:
- Polygonatum commut.
  - Polygonatum pubesc.
  - Polygonum virgin.
  - ✓ Potentilla simpl.
  - ✓ Prenanthes alba
  - ✓ Pteridium aquil.
  - Pyrola elliptica
  - ✓ Ranunculus abort.
  - R. recurvatus
  - R. septentrion.
  - ✓ Rhus radicans
  - Ribes americanum
  - R. cynosbati
  - R. missouriense
  - ✓ Rosa sp.
  - ✓ Rubus alleghen.
  - ✓ R. occidentalis
  - ✓ R. strigosus
  - Sambucus canad.
  - Sanguinaria can.
  - ✓ Sanicula gregaria
  - ✓ S. marilandica
  - ✓ Smilacina racemosa
  - S. stellata
  - Smilax ecirrhata
  - S. herbacea
  - S. hispida
  - Solidago altissima
  - S. latifolia
  - ✓ S. ulmifolia
  - Thalictrum dioicum
  - Trillium cernuum
  - ✓ T. flexipes
  - T. grandiflorum
  - T. recurvatum
  - Triosteum perfoliatum
  - ✓ Uvularia grandiflora
  - Veronicastrum virg.
  - Viburnum acerifolium
  - ✓ V. affine
  - ✓ Viola cucullata
  - V. pubescens
  - ✓ Vitis aestivalis
  - ✓ V. riparia
  - Zanthoxylum americ.
  - Zizia aurea

W open  
from  
white  
oaks  
A<sub>1</sub> - 2 1/2 inch  
A<sub>2</sub> 2-3"  
SPM - 10"  
Hillside  
= kettle  
holes.

Carex N. L.

Umbellifer T. nemida



Presence

II Hardwood Survey

Presence & Station Record

Stand No.: 7  
1017

Agastache scrophul.	Erigeron philadel.	Pilea pumila
Allium canadense	Erythronium americ.	Polymnia canad.
Amorpha canesc.	Evonymus atropur.	Polypodium vulgare
Anaphalis marg.	Floerkea prosperp.	Prunella vulgaris
Anemone cylindrica	Fragaria vesca	Pteretis nodulosa
Arabis canadensis	Galium boreale	Pyrus coronaria
A. laevigata	Gaultheria procumb.	P. ioensis
A. lyrata	Gaylussacia baccata	Ranunculus fascicul.
A. perstellata	Gentiana quinquef.	R. rhomboideus
Aralia hispida	Geum virginianum	Rhus glabra
Arisaema dracont.	Hedeoma hispida	R. typhina
Asclepias ovalif.	Hepatica americana	Rubus hispidus
A. phytolaccoides	Heracleum lanatum	R. pubescens
Aster azureus	Hieracium canad.	Rudbeckia laciniata
A. paniculatus	H. scabrum	Salix sp.
A. prenanthoides	Hydrophyllum append.	Sambucus pubens
Athyrium thelypter.	Hypoxis hirsuta	Saxifraga pennsylv.
Besseyia bullii	Ilex verticillata	Scrophularia lan.
Boehmeria cylindr.	Juncus tenuis	S. marilandica
Botrychium multif.	Juniperus communis	Senecio balsamitae
Bromus pургans	J. virginiana	Silene stellata
Camptosorus rhizop.	Krigia biflora	Solanum nigrum
Carex convoluta	Lathyrus venosus	Solidago speciosa
Ceanothus americ.	Lilium philadel.	Staphylea trifolia
Chimaphila umbell.	Liparis liliifolia	Steironema ciliatum
Cirsium altissim.	Lobelia cardinalis	S. lanceolatum
Clematis virgin.	Lonicera dioica	Streptopus roseus
Clintonia boreal.	L. hirsuta	Symplocarpus foet.
Comandra umbellata	Luzula acuminata	Taenidia integerr.
Conopholis americ.	L. Multiflora	Taxus canadensis
Corallorrhiza mac.	Milium effusum	Thalictrum dasycarp.
Corydalis semperv.	Mitchella repens	Thaspium aureum
Cynoglossum offic.	Monotropa uniflora	Tradescantia ohio.
Cystopteris bulbif.	Onoclea sensibilis	Uvularia sessilif.
Desmodium bracteos.	Oryzopsis asperif.	Vaccinium canad.
D. canadense	Osmunda cinnamomea	Veronica serpyllif.
Dicentra canad.	Oxalis violacea	Viburnum lentago
Diervilla lonicera	Panax trifolium	V. trilobum
Dioscorea villosa	Paronychia canad.	Vicia americana
Dirca palustris	Pedicularis canad.	Viola conspersa
Elymus villosus	Physocarpus opul.	V. incognita
Epifagus virgin.	Phytolacca decand.	

Additional Species:

~~Donnera fastuosa~~  
canadensis

Rudbeckia hirta (see unknown)

Amorpha canescens }  
 Euphorbia corollata } along woods  
 Blue oak } edge but inside.



Tree	: BA	: S	Tree	: BA	: S	Tree	: BA	: S
Acer negundo			Fagus grandif.			Prunus virgin.		
A. rubrum			Fraxinus amer.			Quercus alba		
A. saccharinum			F. nigra			Q. bicolor		
A. saccharum			F. pennsylvan.			Q. ellipsoid.		
Amelanchier sp.			Juglans cinere			Q. macrocarpa		
Betula lutea			J. nigra			Q. rubra	75	
B. nigra			Ostrya virgin.			Q. velutina	140	
B. papyrifera			Populus deltoi			Robinia pseudo		
Carpinus carol			P. grandident.			Sorbus americ.		
Carya cordifor			P. tremuloides			Tilia american		
C. ovata			Prunus americ.			Ulmus american		
Celtis occiden			P. pennsylvan.			U. fulva		
Crataegus sp.			P. serotina					

Distance: 14.5

Actaea sp.		Shrubs & Herbs		Polygonatum commut.	
Adiantum pedat.		Eupatorium purpur.		Polygonatum pubesc.	
Agrimonia gryp.		Eupatorium rugosum		Polygonum virgin.	
Allium tricocc.		Festuca obtusa		Potentilla simpl.	
Amphicarpa brac.		Fragaria virgin.		Prenanthes alba	
Anemone quinque.		Galium aparine		Pteridium aquil.	
A. virginiana		G. circaezans		Pyrola elliptica	
Anemonella thal.		G. coccineum		Ranunculus abort.	
Antennaria sp.		G. lanceolatum		R. recurvatus	
Aplectrum hiem.		G. triflorum		R. septentrion.	
Apocynum andros.		Geranium macul.		Rhus radicans	
Aquilegia canad.		Geum canadense		Ribes americanum	
Aralia nudicaul.		Goodyera pubesc.		R. cynosbati	
A. racemosa		Habenaria bract.		R. missouriense	
Arenaria later.		Hamamelis virg.		Rosa sp.	
Arisaema atror.		Helianthus strum.		Rubus alleghen.	
Asarum canad.		Hepatica acutil.		R. occidentalis	
Aster macrophyll.		Heuchera richard.		R. strigosus	
A. sagittifolius		Hydrastis canad.		Sambucus canad.	
A. shortii		Hydrophyllum virg.		Sanguinaria can.	
Athyrium angust.		Hystrix patula		Sanicula gregaria	
Aureolaria grandif.		Impatiens biflora		S. marilandica	
Botrychium vir.		I. pallida		Smilacina racemosa	
Brachyelytrum		Isopyrum bitern.		S. stellata	
Campanula amer.		Lactuca spicata		Smilax ecirrhata	
Carex albursina		Laportea canad.		S. herbacea	
C. pennsylvan.		Lappula virgin.		S. hispida	
Caulophyllum thal.		Lathyrus ochrol.		Solidago altissima	
Celastrus scan.		Lonicera prolif.		S. latifolia	
Circaea latif.		Lysimachia quadr.		S. ulmifolia	
Claytonia virg.		Maianthemum can.		Thalictrum dioicum	
Cornus altern.		Menispermum can.		Trillium cernuum	
C. femina		Mitella diphylla		T. flexipes	
C. rugosa		Monarda fistulosa		T. grandiflorum	
Corylus americana		Orchis spectab.		T. recurvatum	
Cryptotaenia canad.		Oryzopsis racem.		Triosteum perfoliatum	
Cypripedium pubesc.		Osmorhiza clayton.		Uvularia grandiflora	
Cystopteris frag.		O. longistylis		Veronicastrum virg.	
Dentaria laciniata		Osmunda clayton.		Viburnum acerifolium	
Desmodium acumin.		Panax quinquef.		V. affine	
D. nudiflorum		Panicum latifolium		Viola cucullata	
Dicentra cucullaria		Parietaria pennsylv.		V. pubescens	
Dodecatheon meadia		Parthenocissus vit.		Vitis aestivalis	
Dryopteris spinulosa		Phlox divaricata		V. riparia	
Erigeron pulchellus		Phryma leptostachya		Zanthoxylum americ.	
Erythronium albidum		Podophyllum pelt.		Zizia aurea	
		Polemonium reptans			

unknown (Solidago) (ulmifolia)



Agastache scrophul.	Erigeron philadel.	Pilea pumila
Allium canadense	Erythronium americ.	Polymnia canad.
Amorpha canesc.	Evonymus atropur.	Polypodium vulgare
Anaphalis marg.	Floerkea prosperp.	Prunella vulgaris
Anemone cylindrica	Fragaria vesca	Pteretis nodulosa
Arabis canadensis	Galium boreale	Pyrus coronaria
A. laevigata	Gaultheria procumb.	P. ioensis
A. lyrata	Gaylussacia baccata	Ranunculus fascicul.
A. perstellata	Gentiana quinquef.	R. rhomboideus
Aralia hispida	Geum virginianum	Rhus glabra
Arisaema dracont.	Hedeoma hispida	R. typhina
Asclepias ovalif.	Hepatica americana	Rubus hispidus
A. phytolaccoides	Heracleum lanatum	R. pubescens
Aster azureus	Hieracium canad.	Rudbeckia laciniata
A. paniculatus	H. scabrum	Salix sp.
A. prenanthoides	Hydrophyllum append.	Sambucus pubens
Athyrium thelypter.	Hypoxis hirsuta	Saxifraga pennsylv.
Besseyia bullii	Ilex verticillata	Scrophularia lan.
Boehmeria cylindr.	Juncus tenuis	S. marilandica
Botrychium multif.	Juniperus communis	Senecio balsamitae
Bromus pургans	J. virginiana	Silene stellata
Camptosorus rhizop.	Krigia biflora	Solanum nigrum
Carex convoluta	Lathyrus venosus	Solidago speciosa
Ceanothus americ.	Lilium philadel.	Staphylea trifolia
Chimaphila umbell.	Liparis liliifolia	Steironema ciliatum
Cirsium altissim.	Lobelia cardinalis	S. lanceolatum
Clematis virgin.	Lonicera dioica	Streptopus roseus
Clintonia boreal.	L. hirsuta	Symplocarpus foet.
Comandra umbellata	Luzula acuminata	Taenidia integerr.
Conopholis americ.	L. Multiflora	Taxus canadensis
Corallorrhiza mac.	Milium effusum	Thalictrum dasycarp.
Corydalis semperv.	Mitchella repens	Thaspium aureum
Cynoglossum offic.	Monotropa uniflora	Tradescantia ohio.
Cystopteris bulbif.	Onoclea sensibilis	Uvularia sessilif.
Desmodium bracteos.	Oryzopsis asperif.	Vaccinium canad.
D. canadense	Osmunda cinnamomea	Veronica serpyllif.
Dicentra canad.	Oxalis violacea	Viburnum lentago
Diervilla lonicera	Panax trifolium	V. trilobum
Dioscorea villosa	Paronychia canad.	Vicia americana
Dirca palustris	Pedicularis canad.	Viola conspersa
Elymus villosus	Physocarpus opul.	V. incognita
Epifagus virgin.	Phytolacca decand.	

Additional Species:



1017  
2

-----  
 Tree : BA : S : Tree : BA : S : Tree : BA : S  
 -----

Acer negundo  
 A. rubrum  
 A. saccharinum  
 A. saccharum  
 Amelanchier sp.  
 Betula lutea  
 B. nigra  
 B. papyrifera  
 Carpinus carol  
 Carya cordifor  
 C. ovata  
 Celtis occiden  
 Crataegus sp.

Fagus grandif.  
 Fraxinus amer.  
 F. nigra  
 F. pennsylvan.  
 Juglans cinere  
 J. nigra  
 Ostrya virgin.  
 Populus deltoi  
 P. grandident.  
 P. tremuloides  
 Prunus americ.  
 P. pennsylvan.  
 P. serotina

Prunus virgin.  
 Quercus alba  
 Q. bicolor  
 Q. ellipsoid.  
 Q. macrocarpa  
 Q. rubra — 80  
 Q. velutina  
 Robinia pseudo  
 Sorbus americ.  
 Tilia american  
 Ulmus american  
 U. fulva

75

Distance: 14

Actaea sp.  
 Adiantum pedat.  
 Agrimonia gryp.  
 Allium tricocc.  
 Amphicarpa brac.  
 Anemone quinque.  
 A. virginiana  
 Anemonella thal.  
 Antennaria sp.  
 Aplectrum hiem.  
 Apocynum andros.  
 Aquilegia canad.  
 Aralia nudicaul.  
 A. racemosa  
 Arenaria later.  
 Arisaema atror.  
 Asarum canad.  
 Aster macrophyll.  
 A. sagittifolius  
 A. shortii  
 Athyrium angust.  
 Aureolaria grandif.  
 Botrychium vir.  
 Brachyelytrum  
 Campanula amer.  
 Carex albursina  
 C. pennsylvan.  
 Caulophyllum thal.  
 Celastrus scan.  
 Circaea latif.  
 Claytonia virg.  
 Cornus altern.  
 C. femina  
 C. rugosa  
 Corylus americana  
 Cryptotaenia canad.  
 Cypripedium pubesc.  
 Cystopteris frag.  
 Dentaria laciniata  
 Desmodium acumin.  
 D. nudiflorum  
 Dicentra cucullaria  
 Dodecatheon meadia  
 Dryopteris spinulosa  
 Erigeron pulchellus  
 Erythronium albidum

Shrubs & Herbs

Eupatorium purpur.  
 Eupatorium rugosum  
 Festuca obtusa  
 Fragaria virgin.  
 Galium aparine  
 G. circaezans  
 G. coccinnum  
 G. lanceolatum  
 G. triflorum  
 Geranium macul.  
 Geum canadense  
 Goodyera pubesc.  
 Habenaria bract.  
 Hamamelis virg.  
 Helianthus strum.  
 Hepatica acutil.  
 Heuchera richard.  
 Hydrastis canad.  
 Hydrophyllum virg.  
 Hystrix patula  
 Impatiens biflora  
 I. pallida  
 Isopyrum bitern.  
 Lactuca spicata  
 Laportea canad.  
 Lappula virgin.  
 Lathyrus ochrol.  
 Lonicera prolif.  
 Lysimachia quadr.  
 Maianthemum can.  
 Menispermum can.  
 Mitella diphylla  
 Monarda fistulosa  
 Orchis spectab.  
 Oryzopsis racem.  
 Osmorhiza clayton.  
 O. longistylis  
 Osmunda clayton.  
 Panax quinquef.  
 Panicum latifolium  
 Parietaria pennsylv.  
 Parthenocissus vit.  
 Phlox divaricata  
 Phryma leptostachya  
 Podophyllum pelt.  
 Polemonium reptans

Polygonatum commut.  
 Polygonatum pubesc.  
 Polygonum virgin.  
 Potentilla simpl.  
 Prenanthes alba  
 Pteridium aquil.  
 Pyrola elliptica  
 Ranunculus abort.  
 R. recurvatus  
 R. septentrion.  
 Rhus radicans  
 Ribes americanum  
 R. cynosbati  
 R. missouriense  
 Rosa sp.  
 Rubus alleghen.  
 R. occidentalis  
 R. strigosus  
 Sambucus canad.  
 Sanguinaria can.  
 Sanicula gregaria  
 S. marilandica  
 Smilacina racemosa  
 S. stellata  
 Smilax ecirrhata  
 S. herbacea  
 S. hispida  
 Solidago altissima  
 S. latifolia  
 S. ulmifolia (X)  
 Thalictrum dioicum  
 Trillium cernuum  
 T. flexipes  
 T. grandiflorum  
 T. recurvatum  
 Triosteum perfoliatum  
 Uvularia grandiflora  
 Veronicastrum virg.  
 Viburnum acerifolium  
 V. affine  
 Viola cucullata  
 V. pubescens  
 Vitis aestivalis  
 V. riparia  
 Zanthoxylum americ.  
 Zizia aurea



Agastache scrophul.	Erigeron philadel.	Pilea pumila
Allium canadense	Erythronium americ.	Polymnia canad.
Amorpha canesc.	Evonymus atropur.	Polypodium vulgare
Anaphalis marg.	Floerkea prosperp.	Prunella vulgaris
Anemone cylindrica	Fragaria vesca	Pteretis nodulosa
Arabis canadensis	Galium boreale	Pyrus coronaria
A. laevigata	Gaultheria procumb.	P. ioensis
A. lyrata	Gaylussacia baccata	Ranunculus fascicul.
A. perstellata	Gentiana quinquef.	R. rhomboideus
Aralia hispida	Geum virginianum	Rhus glabra
Arisaema dracont.	Hedeoma hispida	R. typhina
Asclepias ovalif.	<del>Hepatica americana</del>	Rubus hispidus
A. phytolaccoides	Heracleum lanatum	R. pubescens
Aster azureus	Hieracium canad.	Rudbeckia laciniata
A. paniculatus	H. scabrum	Salix sp.
A. prenanthoides	Hydrophyllum append.	Sambucus pubens
Athyrium thelypter.	Hypoxis hirsuta	Saxifraga pennsylv.
Besseyia bullii	Ilex verticillata	Scrophularia lan.
Boehmeria cylindr.	Juncus tenuis	S. marilandica
Botrychium multif.	Juniperus communis	Senecio balsamitae
Bromus purgans	J. virginiana	Silene stellata
Camptosorus rhizop.	Krigia biflora	Solanum nigrum
Carex convoluta	Lathyrus venosus	Solidago speciosa
Ceanothus americ.	Lilium philadel.	Staphylea trifolia
Chimaphila umbell.	Liparis liliifolia	Steironema ciliatum
Cirsium altissim.	Lobelia cardinalis	S. lanceolatum
Clematis virgin.	Lonicera dioica	Streptopus roseus
Clintonia boreal.	L. hirsuta	Symplocarpus foet.
Comandra umbellata	Luzula acuminata	Taenidia integerr.
Conopholis americ.	L. Multiflora	Taxus canadensis
Corallorrhiza mac.	Milium effusum	Thalictrum dasycarp.
Corydalis semperv.	Mitchella repens	Thaspium aureum
Cynoglossum offic.	Monotropa uniflora	Tradescantia ohio.
Cystopteris bulbif.	Onoclea sensibilis	Uvularia sessilif.
Desmodium bracteos.	Oryzopsis asperif.	Vaccinium canad.
D. canadense	Osmunda cinnamomea	Veronica serpyllif.
Dicentra canad.	Oxalis violacea	Viburnum lentago
Diervilla lonicera	Panax trifolium	V. trilobum
<u>Dioscorea villosa</u>	Paronychia canad.	Vicia americana
Dirca palustris	Pedicularis canad.	Viola conspersa
Elymus villosus	Physocarpus opul.	V. incognita
Epifagus virgin.	Phytolacca decand.	

Additional Species:



3

-----  
Tree : BA : S : Tree : BA : S : Tree : BA : S  
-----

Acer negundo  
A. rubrum  
A. saccharinum  
A. saccharum  
Amelanchier sp.  
Betula lutea  
B. nigra  
B. papyrifera  
Carpinus carol  
Carya cordifor  
C. ovata  
Celtis occiden  
Crataegus sp.

Fagus grandif.  
Fraxinus amer.  
F. nigra  
F. pennsylvan.  
Juglans cinere  
J. nigra  
Ostrya virgin.  
Populus deltoi  
P. grandident.  
P. tremuloides  
Prunus americ.  
P. pennsylvan.  
P. serotina

Prunus virgin.  
Quercus alba  
Q. bicolor  
Q. ellipsoid.  
Q. macrocarpa  
Q. rubra } 90  
Q. velutina } 95  
Robinia pseude  
Sorbus americ.  
Tilia american  
Ulmus american  
U. fulva

Distance: 23

Actaea sp.  
Adiantum pedat.  
Agrimonia gryp.  
Allium tricocc.  
Amphicarpa brac.  
Anemone quinque.  
A. virginiana  
Anemonella thal.  
Antennaria sp.  
Aplectrum hiem.  
Apocynum andros.  
Aquilegia canad.  
Aralia nudicaul.  
A. racemosa  
Arenaria later.  
Arisaema atror.  
Asarum canad.  
Aster macrophyll.  
A. sagittifolius  
A. shortii  
Athyrium angust.  
Aureolaria grandif.  
Botrychium vir.  
Brachyelytrum  
Campanula amer.  
Carex albursina  
C. pennsylvan.  
Caulophyllum thal.  
Celastrus scan.  
Circaea latif.  
Claytonia virg.  
Cornus altern.  
C. femina  
C. rugosa  
Corylus americana  
Cryptotaenia canad.  
Cypripedium pubesc.  
Cystopteris frag.  
Dentaria laciniata  
Desmodium acumin.  
D. nudiflorum  
Dicentra cucullaria  
Dodecatheon meadia  
Dryopteris spinulosa  
Erigeron pulchellus  
Erythronium albidum

Shrubs & Herbs

Eupatorium purpur.  
Eupatorium rugosum  
Festuca obtusa  
Fragaria virgin.  
Galium aparine  
G. circaezans  
G. concinnum  
G. lanceolatum  
G. triflorum  
Geranium macul.  
Geum canadense  
Goodyera pubesc.  
Habenaria bract.  
Hamamelis virg.  
Helianthus strum.  
Hepatica acutil.  
Heuchera richard.  
Hydrastis canad.  
Hydrophyllum virg.  
Hystrix patula  
Impatiens biflora  
I. pallida  
Isopyrum bitern.  
Lactuca spicata  
Laportea canad.  
Lapoula virgin.  
Lathyrus ochrol.  
Lonicera prolif.  
Lysimachia quadr.  
Maianthemum can.  
Menispermum can.  
Mitella diphylla  
Monarda fistulosa  
Orchis spectab.  
Oryzopsis racem.  
Osmorhiza clayton.  
O. longistylis  
Osmunda clayton.  
Panax quinquef.  
Panicum latifolium  
Parietaria pennsylv.  
Parthenocissus vit.  
Phlox divaricata  
Phryma leptostachya  
Podophyllum pelt.  
Polemonium reptans

Polygonatum commut.  
Polygonatum pubesc.  
Polygonum virgin.  
Potentilla simpl.  
Prenanthes alba  
Pteridium aquil.  
Pyrola elliptica  
Ranunculus abort.  
R. recurvatus  
R. septentrion.  
Rhus radicans  
Ribes americanum  
R. cynosbati  
R. missouriense  
Rosa sp.  
Rubus alleghen.  
R. occidentalis  
R. strigosus  
Sambucus canad.  
Sanguinaria can.  
Sanicula gregaria  
S. marilandica  
Smilacina racemosa  
S. stellata  
Smilax ecirrhata  
S. herbacea  
S. hispida  
Solidago altissima  
S. latifolia  
S. ulmifolia  
Thalictrum dioicum  
Trillium cernuum  
T. flexipes  
T. grandiflorum  
T. recurvatum  
Triosteum perfoliatum  
Uvularia grandiflora  
Veronicastrum virg.  
Viburnum acerifolium  
V. affine  
Viola cucullata  
V. pubescens  
Vitis aestivalis  
V. riparia  
Zanthoxylum americ.  
Zizia aurea

WOS



Tree	BA	S	Tree	BA	S	Tree	BA	S
Acer negundo			Fagus grandif.			Prunus virgin.		
A. rubrum			Fraxinus amer.			Quercus alba		
A. saccharinum			F. nigra			Q. bicolor		
A. saccharum			F. pennsylvan.			Q. ellipsoid.		
Amelanchier sp.			Juglans cinere			Q. macrocarpa		
Betula lutea			J. nigra			Q. rubra		
B. nigra			Ostrya virgin.			Q. velutina		
B. papyrifera			Populus deltoi			Robinia pseudo		
Carpinus carol			P. grandident.			Sorbus americ.		
Carya cordifor			P. tremuloides			Tilia american		
C. ovata			Prunus americ.			Ulmus american		
Celtis occiden			P. pennsylvan.			U. fulva		
Crataegus sp.			P. serotina					

75  
80

Distance: 22

Shrubs & Herbs		
Actaea sp.	Eupatorium purpur.	Polygonatum commut.
Adiantum pedat.	Eupatorium rugosum	Polygonatum pubesc.
Agrimonia gryp.	Festuca obtusa	Polygonum virgin.
Allium tricocc.	Fragaria virgin.	Potentilla simpl.
Amphicarpa brac.	Galium aparine	Prenanthes alba
Anemone quinque.	G. circaezans	Pteridium aquil.
A. virginiana	G. concinnum	Pyrola elliptica
Anemonella thal.	G. lanceolatum	Ranunculus abort.
Antennaria sp.	G. triflorum	R. recurvatus
Aplectrum hiem.	Geranium macul.	R. septentrion.
Apocynum andros.	Geum canadense	Rhus radicans
Aquilegia canad.	Goodyera pubesc.	Ribes americanum
Aralia nudicaul.	Habenaria bract.	R. cynosbati
A. racemosa	Hamamelis virg.	R. missouriense
Arenaria later.	Helianthus strum.	Rosa sp.
Arisaema atror.	Hepatica acutil.	Rubus alleghen.
Asarum canad.	Heuchera richard.	R. occidentalis
Aster macrophyll.	Hydrastis canad.	R. strigosus
A. sagittifolius	Hydrophyllum virg.	Sambucus canad.
A. shortii	Hystrix patula	Sanguinaria can.
Athyrium angust.	Impatiens biflora	Sanicula gregaria
Aureolaria grandif.	I. pallida	S. marilandica
Botrychium vir.	Isopyrum bitern.	Smilacina racemosa
Brachyelytrum	Lactuca spicata	S. stellata
Campanula amer.	Laportea canad.	Smilax ecirrhata
Carex albursina	Lappula virgin.	S. herbacea
C. pennsylvan.	Lathyrus ochrol.	S. hispida
Caulophyllum thal.	Lonicera prolif.	Solidago altissima
Celastrus scan.	Lysimachia quadr.	S. latifolia
Circaea latif.	Maianthemum can.	S. ulmifolia
Claytonia virg.	Menispermum can.	Thalictrum dioicum
Cornus altern.	Mitella diphylla	Trillium cernuum
C. femina	Monarda fistulosa	T. flexipes
C. rugosa	Orchis spectab.	T. grandiflorum
Corylus americana	Oryzopsis racem.	T. recurvatum
Cryptotaenia canad.	Osmorhiza clayton.	Triosteum perfoliatum
Cypripedium pubesc.	O. longistylis	Uvularia grandiflora
Cystopteris frag.	Osmunda clayton.	Veronicastrum virg.
Dentaria laciniata	Panax quinquef.	Viburnum acerifolium
Desmodium acumin.	Panicum latifolium	V. affine
D. nudiflorum	Parietaria pennsylv.	Viola cucullata
Dicentra cucullaria	Parthenocissus vit.	V. pubescens
Dodecatheon meadia	Phlox divaricata	Vitis aestivalis
Dryopteris spinulosa	Phryma leptostachya	V. riparia
Erigeron pulchellus	Podophyllum pelt.	Zanthoxylum americ.
Erythronium albidum	Polemonium reptans	Zizia aurea



Agastache scrophul.	Erigeron philadel.	Pilea pumila
Allium canadense	Erythronium americ.	Polymnia canad.
Amorpha canesc.	Evonymus atropur.	Polypodium vulgare
Anaphalis marg.	Floerkea prosperp.	Prunella vulgaris
Anemone cylindrica	Fragaria vesca	Pteretis nodulosa
Arabis canadensis	Galium boreale	Pyrus coronaria
A. laevigata	Gaultheria procumb.	P. ioensis
A. lyrata	Gaylussacia baccata	Ranunculus fascicul.
A. perstellata	Gentiana quinquef.	R. rhomboideus
Aralia hispida	Geum virginianum	Rhus glabra
Arisaema dracont.	Hedeoma hispida	R. typhina
Asclepias ovalif.	Hepatica americana	Rubus hispidus
A. phytolaccoides	Heracleum lanatum	R. pubescens
Aster azureus	Hieracium canad.	Rudbeckia laciniata
A. paniculatus	H. scabrum	Salix sp.
A. prenanthoides	Hydrophyllum append.	Sambucus pubens
Athyrium thelypter.	Hypoxis hirsuta	Saxifraga pennsylv.
Besseya bullii	Ilex verticillata	Scrophularia lan.
Boehmeria cylindr.	Juncus tenuis	S. marilandica
Botrychium multif.	Juniperus communis	Senecio balsamitae
Bromus purgans	J. virginiana	Silene stellata
Camptosorus rhizop.	Krigia biflora	Solanum nigrum
Carex convoluta	Lathyrus venosus	Solidago speciosa
Ceanothus americ.	Lilium philadel.	Staphylea trifolia
Chimaphila umbell.	Liparis liliifolia	Steironema ciliatum
Cirsium altissim.	Lobelia cardinalis	S. lanceolatum
Clematis virgin.	Lonicera dioica	Streptopus roseus
Clintonia boreal.	L. hirsuta	Symplocarpus foet.
Comandra umbellata	Luzula acuminata	Taenidia integerr.
Conopholis americ.	L. Multiflora	Taxus canadensis
Corallorrhiza mac.	Milium effusum	Thalictrum dasycarp.
Corydalis semperv.	Mitchella repens	Thaspium aureum
Cynoglossum offic.	Monotropa uniflora	Tradescantia ohio.
Cystopteris bulbif.	Onoclea sensibilis	Uvularia sessilif.
Desmodium bracteos.	Oryzopsis asperif.	Vaccinium canad.
D. canadense	Osmunda cinnamomea	Veronica serpyllif.
Dicentra canad.	Oxalis violacea	Viburnum lentago
Diervilla lonicera	Panax trifolium	V. trilobum
Dioscorea villosa	Paronychia canad.	Vicia americana
Dirca palustris	Pedicularis canad.	Viola conspersa
Elymus villosus	Physocarpus opul.	V. incognita
Epifagus virgin.	Phytolacca decand.	

Additional Species:



-----  
Tree : BA : S : Tree : BA : S : Tree : BA : S  
-----

Acer negundo	Fagus grandif.	Prunus virgin.
A. rubrum	Fraxinus amer.	Quercus alba
A. saccharinum	F. nigra	Q. bicolor
A. saccharum	F. pennsylvan.	Q. ellipsoid.
Amelanchier sp.	Juglans cinere	Q. macrocarpa
Betula lutea	J. nigra	<del>Q. rubra</del>
B. nigra	Ostrya virgin.	Q. velutina
B. papyrifera	Populus deltoi	Robinia pseudo
Carpinus carol	P. grandident.	Sorbus americ.
Carya cordifor	P. tremuloides	Tilia american
C. ovata	Prunus americ.	Ulmus american
Celtis occiden	P. pennsylvan.	U. fulva
Crataegus sp.	P. serotina	

18  
75

Distance: 28

Actaea sp.	<u>Shrubs &amp; Herbs</u>	Polygonatum commut.
Adiantum pedat.	Eupatorium purpur.	Polygonatum pubesc.
Agrimonia gryp.	Eupatorium rugosum	Polygonum virgin.
Allium tricocc.	Festuca obtusa	Potentilla simpl.
Amphicarpa brac.	Fragaria virgin.	Prenanthes alba
Anemone quinque.	Galium aparine	Pteridium aquil.
A. virginiana	G. circaezans	Pyrola elliptica
Anemonella thal.	<del>G. concinnum</del>	Ranunculus abort.
Antennaria sp.	G. lanceolatum	R. recurvatus
Aplectrum hiem.	G. triflorum	R. septentrion.
Apocynum andros.	Geranium macul.	Rhus radicans
Aquilegia canad.	Geum canadense	Ribes americanum
Aralia nudicaul.	Goodyera pubesc.	R. cynosbati
A. racemosa	Habenaria bract.	R. missouriense
Arenaria later.	Hamamelis virg.	Rosa sp.
Arisaema atrop.	Helianthus strum.	Rubus alleghen.
Asarum canad.	Hepatica acutil.	<del>R. occidentalis</del>
Aster macrophyll.	Heuchera richard.	R. strigosus
A. sagittifolius	Hydrastis canad.	Sambucus canad.
A. shortii	Hydrophyllum virg.	Sanguinaria can.
Athyrium angust.	Hystrix patula	Sanicula gregaria
Aureolaria grandif.	Impatiens biflora	S. marilandica
Botrychium vir.	I. pallida	Smilacina racemosa
Brachyelytrum	Isopyrum bitern.	S. stellata
Campanula amer.	Lactuca spicata	Smilax ecirrhata
Carex albursina	Laportea canad.	S. herbacea
C. pennsylvan.	Lappula virgin.	S. hispida
Caulophyllum thal.	Lathyrus ochrol.	Solidago altissima
Celastrus scan.	Lonicera prolif.	S. latifolia
Circaea latif.	Lysimachia quadr.	S. ulmifolia
Claytonia virg.	Maianthemum can.	Thalictrum dioicum
Cornus altern.	Menispermum can.	Trillium cernuum
<del>C. femina</del>	Mitella diphylla	T. flexipes
C. rugosa	Monarda fistulosa	T. grandiflorum
Corylus americana	Orchis spectab.	T. recurvatum
Cryptotaenia canad.	Oryzopsis racem.	Triosteum perfoliatum
Cypripedium pubesc.	Osmorhiza clayton.	Uvularia grandiflora
Cystopteris frag.	O. longistylis	Veronicastrum virg.
Dentaria laciniata	Osmunda clayton.	Viburnum acerifolium
Desmodium acumin.	Panax quinquef.	V. affine
D. nudiflorum	Panicum latifolium	Viola cucullata
Dicentra cucullaria	Parietaria pennsylv.	V. pubescens
Dodecatheon meadia	Parthenocissus vit.	Vitis aestivalis
Dryopteris spinulosa	Phlox divaricata	V. riparia
Erigeron pulchellus	Phryma leptostachya	Zanthoxylum americ.
Erythronium albidum	Pedophyllum pelt.	Zizia aurea
	Polemonium reptans	

Carex N. L.

1105







-----  
 Tree : BA : S : Tree : BA : S : Tree : BA : S  
 -----

Acer negundo  
 A. rubrum  
 A. saccharinum  
 A. saccharum  
 Amelanchier sp.  
 Betula lutea  
 B. nigra  
 B. papyrifera  
 Carpinus carol  
 Carya cordifor  
 C. ovata  
 Celtis occiden  
 Crataegus sp.

Fagus grandif.  
 Fraxinus amer.  
 F. nigra  
 F. pennsylvan.  
 Juglans cinere  
 J. nigra  
 Ostrya virgin.  
 Populus deltoi  
 P. grandident.  
 P. tremuloides  
 Prunus americ.  
 P. pennsylvan.  
 P. serotina

Prunus virgin.  
 Quercus alba  
 Q. bicolor  
 Q. ellipsoid.  
 Q. macrocarpa  
 Q. rubra  
 Q. velutina  
 Robinia pseudo  
 Sorbus americ.  
 Tilia american  
 Ulmus american  
 U. fulva

Distance: 13

Actaea sp.  
 Adiantum pedat.  
 Agrimonia gryp.  
 Allium tricocc.  
 Amphicarpa brac.  
 Anemone quinque:  
 A. virginiana  
 Anemonella thal.  
 Antennaria sp.  
 Aplectrum hiem.  
 Apocynum andros.  
 Aquilegia canad.  
 Aralia nudicaul.  
 A. racemosa  
 Arenaria later.  
 Arisaema atror.  
 Asarum canad.  
 Aster macrophyll.  
 A. sagittifolius  
 A. shortii  
 Athyrium angust.  
 Aureolaria grandif.  
 Botrychium vir.  
 Brachyelytrum  
 Campanula amer.  
 Carex albursina  
 C. pennsylvan.  
 Caulophyllum thal.  
 Celastrus scan.  
 Circaea latif.  
 Claytonia virg.  
 Cornus altern.  
 C. femina  
 C. rugosa  
 Corylus americana  
 Cryptotaenia canad.  
 Cypripedium pubesc.  
 Cystopteris frag.  
 Dentaria laciniata  
 Desmodium acumin.  
 D. nudiflorum  
 Dicentra cucullaria  
 Dodecatheon meadia  
 Dryopteris spinulosa  
 Erigeron pulchellus  
 Erythronium albidum

Shrubs & Herbs

Eupatorium purpur.  
 Eupatorium rugosum  
 Festuca obtusa  
 Fragaria virgin.  
 Galium aparine  
 G. circaezans  
 G. concinnum  
 G. lanceolatum  
 G. triflorum  
 Geranium macul.  
 Geum canadense  
 Goodyera pubesc.  
 Habenaria bract.  
 Hamamelis virg.  
 Helianthus strum.  
 Hepatica acutil.  
 Heuchera richard.  
 Hydrastis canad.  
 Hydrophyllum virg.  
 Hystrix patula  
 Impatiens biflora  
 I. pallida  
 Isopyrum bitern.  
 Lactuca spicata  
 Laportea canad.  
 Lapula virgin.  
 Lathyrus ochrol.  
 Lonicera prolif.  
 Lysimachia quadr.  
 Maianthemum can.  
 Menispermum can.  
 Mitella diphylla  
 Monarda fistulosa  
 Orchis spectab.  
 Oryzopsis racem.  
 Osmorhiza clayton.  
 O. longistylis  
 Osmunda clayton.  
 Panax quinquef.  
 Panicum latifolium  
 Parietaria pennsylv.  
 Parthenocissus vit.  
 Phlox divaricata  
 Phryma leptostachya  
 Podophyllum pelt.  
 Polemonium reptans

Polygonatum commut.  
 Polygonatum pubesc.  
 Polygonum virgin.  
 Potentilla simpl.  
 Prenanthes alba  
 Pteridium aquil.  
 Pyrola elliptica  
 Ranunculus abort.  
 R. recurvatus  
 R. septentrion.  
 Rhus radicans  
 Ribes americanum  
 R. cynosbati  
 R. missouriense  
 Rosa sp.  
 Rubus alleghen.  
 R. occidentalis  
 R. strigosus  
 Sambucus canad.  
 Sanguinaria can.  
 Sanicula gregaria  
 S. marilandica  
 Smilacina racemosa  
 S. stellata  
 Smilax ecirrhata  
 S. herbacea  
 S. hispida  
 Solidago altissima  
 S. latifolia  
 S. ulmifolia  
 Thalictrum dioicum  
 Trillium cernuum  
 T. flexipes  
 T. grandiflorum  
 T. recurvatum  
 Triosteum perfoliatum  
 Uvularia grandiflora  
 Veronicastrum virg.  
 Viburnum acerifolium  
 V. affine  
 Viola cucullata  
 V. pubescens  
 Vitis aestivalis  
 V. riparia  
 Zanthoxylum americ.  
 Zizia aurea



1017

7

Agastache scrophul.	Erigeron philadel.	Pilea pumila
Allium canadense	Erythronium americ.	Polymnia canad.
Amorpha canesc.	Evonymus atropur.	Polypodium vulgare
Anaphalis marg.	Floerkea prosperp.	Prunella vulgaris
Anemone cylindrica	Fragaria vesca	Pteretis nodulosa
Arabis canadensis	Galium boreale	Pyrus coronaria
A. laevigata	Gaultheria procumb.	P. ioensis
A. lyrata	Gaylussacia baccata	Ranunculus fascicul.
A. perstellata	Gentiana quinquef.	R. rhomboideus
Aralia hispida	Geum virginianum	Rhus glabra
Arisaema dracont.	Hedeoma hispida	R. typhina
Asclepias ovalif.	Hepatica americana	Rubus hispidus
A. phytolaccoides	Heracleum lanatum	R. pubescens
Aster azureus	Hieracium canad.	Rudbeckia laciniata
A. paniculatus	H. scabrum	Salix sp.
A. prenanthoides	Hydrophyllum append.	Sambucus pubens
Athyrium thelypter.	Hypoxis hirsuta	Saxifraga pennsylv.
Besseya bullii	Ilex verticillata	Scrophularia lan.
Boehmeria cylindr.	Juncus tenuis	S. marilandica
Botrychium multif.	Juniperus communis	Senecio balsamitae
Bromus purgans	J. virginiana	Silene stellata
Camptosorus rhizop.	Krigia biflora	Solanum nigrum
Carex convoluta	Lathyrus venosus	Solidago speciosa
Ceanothus americ.	Lilium philadel.	Staphylea trifolia
Chimaphila umbell.	Liparis liliifolia	Steironema ciliatum
Cirsium altissim.	Lobelia cardinalis	S. lanceolatum
Clematis virgin.	Lonicera dioica	Streptopus roseus
Clintonia boreal.	L. hirsuta	Symplocarpus foet.
Comandra umbellata	Luzula acuminata	Taenidia integerr.
Conopholis americ.	L. Multiflora	Taxus canadensis
Corallorrhiza mac.	Milium effusum	Thalictrum dasycarp.
Corydalis semperv.	Mitchella repens	Thaspium aureum
Cynoglossum offic.	Monotropa uniflora	Tradescantia ohio.
Cystopteris bulbif.	Onoclea sensibilis	Uvularia sessilif.
Desmodium bracteos.	Oryzopsis asperif.	Vaccinium canad.
D. canadense	Osmunda cinnamomea	Veronica serpyllif.
Dicentra canad.	Oxalis violacea	Viburnum lentago
Diervilla lonicera	Panax trifolium	V. trilobum
Dioscorea villosa	Paronychia canad.	Vicia americana
Dirca palustris	Pedicularis canad.	Viola conspersa
Elymus villosus	Physocarpus opul.	V. incognita
Epifagus virgin.	Phytolacca decand.	

Additional Species:



-----  
Tree : BA : S : Tree : BA : S : Tree : BA : S  
-----

Acer negundo  
A. rubrum  
A. saccharinum  
A. saccharum  
Amelanchier sp.  
Betula lutea  
B. nigra  
B. papyrifera  
Carpinus carol  
Carya cordifor  
C. ovata  
Celtis occiden  
Crataegus sp.

Fagus grandif.  
Fraxinus amer.  
F. nigra  
F. pennsylvan.  
Juglans cinere  
J. nigra  
Ostrya virgin.  
Populus deltoi  
P. grandident.  
P. tremuloides  
Prunus americ.  
P. pennsylvan.  
P. serotina

Prunus virgin.  
Quercus alba 18  
Q. bicolor  
Q. ellipsoid.  
Q. macrocarpa  
Q. rubra 100  
Q. velutina  
Robinia pseudo  
Sorbus americ.  
Tilia american  
Ulmus american  
U. fulva

Distance: 18

Actaea sp.  
Adiantum pedat.  
Agrimonia gryp.  
Allium tricocc.  
Amphicarpa brac.  
Anemone quinque.  
A. virginiana  
Anemonella thal.  
Antennaria sp.  
Aplectrum hiem.  
Apocynum andros.  
Aquilegia canad.  
Aralia nudicaul.  
A. racemosa  
Arenaria later.  
Arisaema atror.  
Asarum canad.  
Aster macrophyll.  
A. sagittifolius  
A. shortii  
Athyrium angust.  
Aureolaria grandif.  
Botrychium vir.  
Brachyelytrum  
Campanula amer.  
Carex albursina  
C. pennsylvan.  
Caulophyllum thal.  
Celastrus scan.  
Circaea latif.  
Claytonia virg.  
Cornus altern.  
C. femina  
C. rugosa  
Corylus americana  
Cryptotaenia canad.  
Cypripedium pubesc.  
Cystopteris frag.  
Dentaria laciniata  
Desmodium acumin.  
D. nudiflorum  
Dicentra cucullaria  
Dodecatheon meadia  
Dryopteris spinulosa  
Erigeron pulchellus  
Erythronium albidum

Shrubs & Herbs  
Eupatorium purpur.  
Eupatorium rugosum  
Festuca obtusa  
Fragaria virgin.  
Galium aparine  
G. circaezans  
G. concinnum  
G. lanceolatum  
G. triflorum  
Geranium macul.  
Geum canadense  
Goodyera pubesc.  
Habenaria bract.  
Hamamelis virg.  
Helianthus strum.  
Hepatica acutil.  
Heuchera richard.  
Hydrastis canad.  
Hydrophyllum virg.  
Hystrix patula  
Impatiens biflora  
I. pallida  
Isopyrum bitern.  
Lactuca spicata  
Laportea canad.  
Lappula virgin.  
Lathyrus ochrol.  
Lonicera prolif.  
Lysimachia quadr.  
Maianthemum can.  
Menispermum can.  
Mitella diphylla  
Monarda fistulosa  
Orchis spectab.  
Oryzopsis racem.  
Osmorhiza clayton.  
O. longistylis  
Osmunda clayton.  
Panax quinquef.  
Panicum latifolium  
Parietaria pennsylv.  
Parthenocissus vit.  
Phlox divaricata  
Phryma leptostachya  
Podophyllum pelt.  
Polemonium reptans

Polygonatum commut.  
Polygonatum pubesc.  
Polygonum virgin.  
Potentilla simpl.  
Prenanthes alba  
Pteridium aquil.  
Pyrola elliptica  
Ranunculus abort.  
R. recurvatus  
R. septentrion.  
Rhus radicans  
Ribes americanum  
R. cynosbati  
R. missouriense  
Rosa sp.  
Rubus alleghen.  
R. occidentalis  
R. strigosus  
Sambucus canad.  
Sanguinaria can.  
Sanicula gregaria  
S. marilandica  
Smilacina racemosa  
S. stellata  
Smilax ecirrhata  
S. herbacea  
S. hispida  
Solidago altissima  
S. latifolia  
S. ulmifolia  
Thalictrum dioicum  
Trillium cernuum  
T. flexipes  
T. grandiflorum  
T. recurvatum  
Triosteum perfoliatum  
Uvularia grandiflora  
Veronicastrum virg.  
Viburnum acerifolium  
V. affine  
Viola cucullata  
V. pubescens  
Vitis aestivalis  
V. riparia  
Zanthoxylum americ.  
Zizia aurea

WOS



-----  
 Tree : BA : S : Tree : BA : S : Tree : BA : S  
 -----

Acer negundo  
 A. rubrum  
 A. saccharinum  
 A. saccharum  
 Amelanchier sp.  
 Betula lutea  
 B. nigra  
 B. papyrifera  
 Carpinus carol  
 Carya cordifor  
 C. ovata  
 Celtis occiden  
 Crataegus sp.

Fagus grandif.  
 Fraxinus amer.  
 F. nigra  
 F. pennsylvan.  
 Juglans cinere  
 J. nigra  
 Ostrya virgin.  
 Populus deltoi  
 P. grandident.  
 P. tremuloides  
 Prunus americ.  
 P. pennsylvan.  
 P. serotina

Prunus virgin.  
 Quercus alba  
 Q. bicolor  
 Q. ellipsoid.  
 Q. macrocarpa  
 Q. rubra  
 Q. velutina  
 Robinia pseudo  
 Sorbus americ.  
 Tilia american  
 Ulmus american  
 U. fulva

180  
118

9

Distance:

14

Shrubs & Herbs

Actaea sp.  
 Adiantum pedat.  
 Agrimonia gryp.  
 Allium tricocc.  
 Amphicarpa brac.  
 Anemone quinque.  
 A. virginiana  
 Anemonella thal.  
 Antennaria sp.  
 Aplectrum hiem.  
 Apocynum andros.  
 Aquilegia canad.  
 Aralia nudicaul.  
 A. racemosa  
 Arenaria later.  
 Arisaema atror.  
 Asarum canad.  
 Aster macrophyll.  
 A. sagittifolius  
 A. shortii  
 Athyrium angust.  
 Aureolaria grandif.  
 Botrychium vir.  
 Brachyelytrum  
 Campanula amer.  
 Carex albursina  
 C. pennsylvan.  
 Caulophyllum thal.  
 Celastrus scan.  
 Circaea latif.  
 Claytonia virg.  
 Cornus altern.  
 C. femina  
 C. rugosa  
 Corylus americana  
 Cryptotaenia canad.  
 Cypripedium pubesc.  
 Cystopteris frag.  
 Dentaria laciniata  
 Desmodium acumin.  
 D. nudiflorum  
 Dicentra cucullaria  
 Dodecatheon meadia  
 Dryopteris spinulosa  
 Erigeron pulchellus  
 Erythronium albidum

Eupatorium purpur.  
 Eupatorium rugosum  
 Festuca obtusa  
 Fragaria virgin.  
 Galium aparine  
 G. circaezans  
 G. concinnum  
 G. lanceolatum  
 G. triflorum  
 Geranium macul.  
 Geum canadense  
 Goodyera pubesc.  
 Habenaria bract.  
 Hamamelis virg.  
 Helianthus strum.  
 Hepatica acutil.  
 Heuchera richard.  
 Hydrastis canad.  
 Hydrophyllum virg.  
 Hystrix patula  
 Impatiens biflora  
 I. pallida  
 Isopyrum bitern.  
 Lactuca spicata  
 Laportea canad.  
 Lappula virgin.  
 Lathyrus ochrol.  
 Lonicera prolif.  
 Lysimachia quadr.  
 Maianthemum can.  
 Menispermum can.  
 Mitella diphylla  
 Monarda fistulosa  
 Orchis spectab.  
 Oryzopsis racem.  
 Osmorhiza clayton.  
 O. longistylis  
 Osmunda clayton.  
 Panax quinquef.  
 Panicum latifolium  
 Parietaria pennsylv.  
 Parthenocissus vit.  
 Phlox divaricata  
 Phryma leptostachya  
 Podophyllum pelt.  
 Polemonium reptans

Polygonatum commut.  
 Polygonatum pubesc.  
 Polygonum virgin.  
 Potentilla simpl.  
 Prenanthes alba  
 Pteridium aquil.  
 Pyrola elliptica  
 Ranunculus abort.  
 R. recurvatus  
 R. septentrion.  
 Rhus radicans  
 Ribes americanum  
 R. cynosbati  
 R. missouriense  
 Rosa sp.  
 Rubus alleghen.  
 R. occidentalis  
 R. strigosus  
 Sambucus canad.  
 Sanguinaria can.  
 Sanicula gregaria  
 S. marilandica  
 Smilacina racemosa  
 S. stellata  
 Smilax ecirrhata  
 S. herbacea  
 S. hispida  
 Solidago altissima  
 S. latifolia  
 S. ulmifolia  
 Thalictrum dioicum  
 Trillium cernuum  
 T. flexipes  
 T. grandiflorum  
 T. recurvatum  
 Triosteum perfoliatum  
 Uvularia grandiflora  
 Veronicastrum virg.  
 Viburnum acerifolium  
 V. affine  
 Viola cucullata  
 V. pubescens  
 Vitis aestivalis  
 V. riparia  
 Zanthoxylum americ.  
 Zizia aurea



Agastache scrophul.	Erigeron philadel.	Pilea pumila
Allium canadense	Erythronium americ.	Polymnia canad.
Amorpha canesc.	Evonymus atropur.	Polypodium vulgare
Anaphalis marg.	Floerkea prosperp.	Prunella vulgaris
Anemone cylindrica	Fragaria vesca	Pteretis nodulosa
Arabis canadensis	Galium boreale	Pyrus coronaria
A. laevigata	Gaultheria procumb.	P. ioensis
A. lyrata	Gaylussacia baccata	Ranunculus fascicul.
A. perstellata	Gentiana quinquef.	R. rhomboideus
Aralia hispida	Geum virginianum	Rhus glabra
Arisaema dracont.	Hedeoma hispida	R. typhina
Asclepias ovalif.	Hepatica americana	Rubus hispidus
A. phytolaccoides	Heracleum lanatum	R. pubescens
Aster azureus	Hieracium canad.	Rudbeckia laciniata
A. paniculatus	H. scabrum	Salix sp.
A. prenanthoides	Hydrophyllum append.	Sambucus pubens
Athyrium thelypter.	Hypoxis hirsuta	Saxifraga pennsylv.
Besseyia bullii	Ilex verticillata	Scrophularia lan.
Boehmeria cylindr.	Juncus tenuis	S. marilandica
Botrychium multif.	Juniperus communis	Senecio balsamitae
Bromus purgans	J. virginiana	Silene stellata
Camptosorus rhizop.	Krigia biflora	Solanum nigrum
Carex convoluta	Lathyrus venosus	Solidago speciosa
Ceanothus americ.	Lilium philadel.	Staphylea trifolia
Chimaphila umbell.	Liparis liliifolia	Steironema ciliatum
Cirsium altissim.	Lobelia cardinalis	S. lanceolatum
Clematis virgin.	Lonicera dioica	Streptopus roseus
Clintonia boreal.	L. hirsuta	Symplocarpus foet.
Comandra umbellata	Luzula acuminata	Taenidia integerr.
Conopholis americ.	L. Multiflora	Taxus canadensis
Corallorrhiza mac.	Milium effusum	Thalictrum dasycarp.
Corydalis semperv.	Mitchella repens	Thaspium aureum
Cynoglossum offic.	Monotropa uniflora	Tradescantia ohio.
Cystopteris bulbif.	Onoclea sensibilis	Uvularia sessilif.
Desmodium bracteos.	Oryzopsis asperif.	Vaccinium canad.
D. canadense	Osmunda cinnamomea	Veronica serpyllif.
Dicentra canad.	Oxalis violacea	Viburnum lentago
Diervilla lonicera	Panax trifolium	V. trilobum
Diostorea villosa	Paronychia canad.	Vicia americana
Dirca palustris	Pedicularis canad.	Viola conspersa
Elymus villosus	Physocarpus opul.	V. incognita
Epifagus virgin.	Phytolacca decand.	

Additional Species:



-----  
 : : : : : : : : : :  
 Tree : BA : S : Tree : BA : S : Tree : BA : S  
 -----

Acer negundo  
 A. rubrum  
 A. saccharinum  
 A. saccharum  
 Amelanchier sp.  
 Betula lutea  
 B. nigra  
 B. papyrifera  
 Carpinus carol  
 Carya cordifor  
 C. ovata  
 Celtis occiden  
 Crataegus sp.

Fagus grandif.  
 Fraxinus amer.  
 F. nigra  
 F. pennsylvan.  
 Juglans cinere  
 J. nigra  
 Ostrya virgin.  
 Populus deltoi  
 P. grandident.  
 P. tremuloides  
 Prunus americ.  
 P. pennsylvan.  
 P. serotina

Prunus virgin.  
 Quercus alba  
 Q. bicolor  
 Q. ellipsoid.  
 Q. macrocarpa  
 Q. rubra  
 Q. velutina  
 Robinia pseudo  
 Sorbus americ.  
 Tilia american  
 Ulmus american  
 U. fulva

45

28

Distance: 12

Actaea sp.  
 Adiantum pedat.  
 Agrimonia gryp.  
 Allium tricocc.  
 Amphicarpa brac.  
 Anemone quinque.  
 A. virginiana  
 Anemonella thal.  
 Antennaria sp.  
 Aplectrum hiem.  
 Apocynum andros.  
 Aquilegia canad.  
 Aralia nudicaul.  
 A. racemosa  
 Arenaria later.  
 Arisaema atror.  
 Asarum canad.  
 Aster macrophyll.  
 A. sagittifolius  
 A. shortii  
 Athyrium angust.  
 Aureolaria grandif.  
 Botrychium vir.  
 Brachyelytrum  
 Campanula amer.  
 Carex albursina  
 C. pennsylvan.  
 Caulophyllum thal.  
 Celastrus scan.  
 Circaea latif.  
 Claytonia virg.  
 Cornus altern.  
 C. femina  
 C. rugosa  
 Corylus americana  
 Cryptotaenia canad.  
 Cypripedium pubesc.  
 Cystopteris frag.  
 Dentaria laciniata  
 Desmodium acumin.  
 D. nudiflorum  
 Dicentra cucullaria  
 Dodecatheon meadia  
 Dryopteris spinulosa  
 Erigeron pulchellus  
 Erythronium albidum

Shrubs & Herbs

Eupatorium purpur.  
 Eupatorium rugosum  
 Festuca obtusa  
 Fragaria virgin.  
 Galium aparine  
 G. circaezans  
 G. concinnum  
 G. lanceolatum  
 G. triflorum  
 Geranium macul.  
 Geum canadense  
 Goodyera pubesc.  
 Habenaria bract.  
 Hamamelis virg.  
 Helianthus strum.  
 Hepatica acutil.  
 Heuchera richard.  
 Hydrastis canad.  
 Hydrophyllum virg.  
 Hystrix patula  
 Impatiens biflora  
 I. pallida  
 Isopyrum bitern.  
 Lactuca spicata  
 Laportea canad.  
 Lappula virgin.  
 Lathyrus ochrol.  
 Lonicera prolif.  
 Lysimachia quadr.  
 Maianthemum can.  
 Menispermum can.  
 Mitella diphylla  
 Monarda fistulosa  
 Orchis spectab.  
 Oryzopsis racem.  
 Osmorhiza clayton.  
 O. longistylis  
 Osmunda clayton.  
 Panax quinquef.  
 Panicum latifolium  
 Parietaria pennsylv.  
 Parthenocissus vit.  
 Phlox divaricata  
 Phryma leptostachya  
 Podophyllum pelt.  
 Polemonium reptans

Polygonatum commut.  
 Polygonatum pubesc.  
 Polygonum virgin.  
 Potentilla simpl.  
 Prenanthes alba  
 Pteridium aquil.  
 Pyrola elliptica  
 Ranunculus abort.  
 R. recurvatus  
 R. septentrion.  
 Rhus radicans  
 Ribes americanum  
 R. cynosbati  
 R. missouriense  
 Rosa sp.  
 Rubus alleghen.  
 R. occidentalis  
 R. strigosus  
 Sambucus canad.  
 Sanguinaria can.  
 Sanicula gregaria  
 S. marilandica  
 Smilacina racemosa  
 S. stellata  
 Smilax ecirrhata  
 S. herbacea  
 S. hispida  
 Solidago altissima  
 S. latifolia  
 S. ulmifolia  
 Thalictrum dioicum  
 Trillium cernuum  
 T. flexipes  
 T. grandiflorum  
 T. recurvatum  
 Triosteum perfoliatum  
 Uvularia grandiflora  
 Veronicastrum virg.  
 Viburnum acerifolium  
 V. affine  
 Viola cucullata  
 V. pubescens  
 Vitis aestivalis  
 V. riparia  
 Zanthoxylum americ.  
 Zizia aurea

Carex N.L.

105



(11)

Tree	BA	S	Tree	BA	S	Tree	BA	S
Acer negundo			Fagus grandif.			✓ Prunus virgin.		
A. rubrum			Fraxinus amer.			Quercus alba		
A. saccharinum			F. nigra			Q. bicolor		
A. saccharum			F. pennsylvan.			Q. ellipsoid.		
Amelanchier sp.			Juglans cinere			Q. macrocarpa		
Betula lutea			J. nigra			Q. rubra		65, 90
B. nigra			Ostrya virgin.			Q. velutina		
B. papyrifera			Populus deltoi			Robinia pseudo		
Carpinus carol			P. grandident.			Sorbus americ.		
Carya cordifor			P. tremuloides			Tilia american		
C. ovata			Prunus americ.			Ulmus american		
Celtis occiden			P. pennsylvan.			U. fulva		
Crataegus sp.			P. serotina					15 1/2

Distance:

Actaea sp.		Shrubs & Herbs		Polygonatum commut.	
Adiantum pedat.		Eupatorium purpur.		Polygonatum pubesc.	
Agrimonia gryp.		Eupatorium rugosum		Polygonum virgin.	
Allium tricocc.		Festuca obtusa		Potentilla simpl.	
✓ Amphicarpa brac.		Fragaria virgin.		Prenanthes alba	
Anemone quinque.		Galium aparine		Pteridium aquil.	
A. virginiana		G. circaezans		Pyrola elliptica	
Anemonella thal.		✓ G. concinnum		Ranunculus abort.	
Antennaria sp.		G. lanceolatum		R. recurvatus	
Aplectrum hiem.		G. triflorum		R. septentrion.	
Apocynum andros.		✓ Geranium macul.		Rhus radicans	
Aquilegia canad.		Geum canadense		Ribes americanum	
✓ Aralia nudicaul.		Goodyera pubesc.		R. cynosbati	
A. racemosa		Habenaria bract.		R. missouriense	
Arenaria later.		Hamamelis virg.		Rosa sp.	
Arisaema atror.		Helianthus strum.		Rubus alleghen.	
Asarum canad.		Hepatica acutil.		R. occidentalis	
Aster macrophyll.		Heuchera richard.		R. strigosus	
A. sagittifolius		Hydrastis canad.		Sambucus canad.	
A. shortii		Hydrophyllum virg.		Sanguinaria can.	
Athyrium angust.		Hystrix patula		✓ Sanicula gregaria	
✓ Aureolaria grandif.		Impatiens biflora		S. marilandica	
Botrychium vir.		I. pallida		Smilacina racemosa	
Brachyelytrum		Isopyrum bitern.		S. stellata	
Campanula amer.		Lactuca spicata		Smilax ecirrhata	
Carex albursina		Laportea canad.		S. herbacea	
C. pennsylvan.		Lappula virgin.		S. hispida	
Caulophyllum thal.		Lathyrus ochrol.		Solidago altissima	
Celastrus scan.		Lonicera prolif.		S. latifolia	
Circaea latif.		Lysimachia quadr.		S. ulmifolia	
Claytonia virg.		Maianthemum can.		Thalictrum dioicum	
Cornus altern.		Menispermum can.		Trillium cernuum	
C. femina		Mitella diphylla		T. flexipes	
C. rugosa		Monarda fistulosa		T. grandiflorum	
Corylus americana		Orchis spectab.		T. recurvatum	
Cryptotaenia canad.		Oryzopsis racem.		Triosteum perfoliatum	
Cypripedium pubesc.		Osmorhiza clayton.		Uvularia grandiflora	
Cystopteris frag.		O. longistylis		Veronicastrum virg.	
Dentaria laciniata		Osmunda clayton.		Viburnum acerifolium	
✓ Desmodium acumin.		Panax quinquef.		V. affine	
D. nudiflorum		Panicum latifolium		Viola cucullata	
Dicentra cucullaria		Parietaria pennsylv.		V. pubescens	
Dodecatheon meadia		Parthenocissus vit.		Vitis aestivalis	
Dryopteris spinulosa		Phlox divaricata		V. riparia	
Erigeron pulchellus		Phryma leptostachya		Zanthoxylum americ.	
Erythronium albidum		Podophyllum pelt.		Zizia aurea	
		Polemonium reptans			

Nos.



-----  
 Tree : BA : S : Tree : BA : S : Tree : BA : S  
 -----

Acer negundo  
 A. rubrum  
 A. saccharinum  
 A. saccharum  
 Amelanchier sp.  
 Betula lutea  
 B. nigra  
 B. papyrifera  
 Carpinus carol  
 Carya cordifor  
 C. ovata  
 Celtis occiden  
 Crataegus sp.

Fagus grandif.  
 Fraxinus amer.  
 F. nigra  
 F. pennsylvan.  
 Juglans cinere  
 J. nigra  
 Ostrya virgin.  
 Populus deltoi  
 P. grandident.  
 P. tremuloides  
 Prunus americ.  
 P. pennsylvan.  
 P. serotina

Prunus virgin.  
 Quercus alba  
 Q. bicolor  
 Q. ellipsoid.  
 Q. macrocarpa  
 Q. rubra  
 Q. velutina  
 Robinia pseudo  
 Sorbus americ.  
 Tilia american  
 Ulmus american  
 U. fulva

55, 65

18 ft

Distance:

Actaea sp.  
 Adiantum pedat.  
 Agrimonia gryp.  
 Allium tricocc.  
 Amphicarpa brac.  
 Anemone quinque.  
 A. virginiana  
 Anemonella thal.  
 Antennaria sp.  
 Aplectrum hiem.  
 Apocynum andros.  
 Aquilegia canad.  
 ✓ Aralia nudicaul.  
 A. racemosa  
 Arenaria later.  
 Arisaema atror.  
 Asarum canad.  
 Aster macrophyll.  
 A. sagittifolius  
 A. shortii  
 Athyrium angust.  
 ✓ Aureolaria grandif.  
 Botrychium vir.  
 Brachyelytrum  
 Campanula amer.  
 Carex albursina  
 C. pennsylvan.  
 Caulophyllum thal.  
 Celastrus scan.  
 Circaea latif.  
 Claytonia virg.  
 Cornus altern.  
 C. femina  
 C. rugosa  
 Corylus americana  
 Cryptotaenia canad.  
 Cyripedium pubesc.  
 Cystopteris frag.  
 Dentaria laciniata  
 ✓ Desmodium acumin.  
 D. nudiflorum  
 Dicentra cucullaria  
 Dodecatheon meadia  
 Dryopteris spinulosa  
 Erigeron pulchellus  
 Erythronium albidum

Shrubs & Herbs

Eupatorium purpur.  
 Eupatorium rugosum  
 Festuca obtusa  
 Fragaria virgin.  
 Galium aparine  
 G. circaezans  
 ✓ G. concinnum  
 G. lanceolatum  
 G. triflorum  
 ✓ Geranium macul.  
 Geum canadense  
 Goodyera pubesc.  
 Habenaria bract.  
 Hamamelis virg.  
 ✓ Helianthus strum.  
 Hepatica acutil.  
 Heuchera richard.  
 Hydrastis canad.  
 Hydrophyllum virg.  
 Hystrix patula  
 Impatiens biflora  
 I. pallida  
 Isopyrum bitern.  
 Lactuca spicata  
 Laportea canad.  
 Lappula virgin.  
 Lathyrus ochrol.  
 Lonicera prolif.  
 Lysimachia quadr.  
 Maianthemum can.  
 Menispermum can.  
 Mitella diphylla  
 Monarda fistulosa  
 Orchis spectab.  
 Oryzopsis racem.  
 Osmorhiza clayton.  
 O. longistylis  
 Osmunda clayton.  
 Panax quinquef.  
 Panicum latifolium  
 Parietaria pennsylv.  
 Parthenocissus vit.  
 Phlox divaricata  
 Phryma leptostachya  
 Podophyllum pelt.  
 Polemonium reptans

Polygonatum commut.  
 Polygonatum pubesc.  
 Polygonum virgin.  
 Potentilla simpl.  
 Prenanthes alba  
 Pteridium aquil.  
 Pyrola elliptica  
 Ranunculus abort.  
 R. recurvatus  
 R. septentrion.  
 Rhus radicans  
 Ribes americanum  
 R. cynosbati  
 R. missouriense  
 Rosa sp.  
 Rubus alleghen.  
 ✓ R. occidentalis  
 R. strigosus  
 Sambucus canad.  
 Sanguinaria can.  
 Sanicula gregaria  
 S. marilandica  
 ✓ Smilacina racemosa  
 S. stellata  
 Smilax ecirrhata  
 S. herbacea  
 S. hispida  
 Solidago altissima  
 S. latifolia  
 S. ulmifolia  
 Thalictrum dioicum  
 Trillium cernuum  
 ✓ T. flexipes  
 T. grandiflorum  
 T. recurvatum  
 Triosteum perfoliatum  
 Uvularia grandiflora  
 Veronicastrum virg.  
 Viburnum acerifolium  
 V. affine  
 Viola cucullata  
 V. pubescens  
 Vitis aestivalis  
 V. riparia  
 Zanthoxylum americ.  
 Zizia aurea

1105

✓ *verrucatum*  
 umbellifer - white  
 Spic -



13

-----  
Tree : BA : S : Tree : BA : S : Tree : BA : S  
-----

Acer negundo  
A. rubrum  
A. saccharinum  
A. saccharum  
Amelanchier sp.  
Betula lutea  
B. nigra  
B. papyrifera  
Carpinus carol  
Carya cordifor  
C. ovata  
Celtis occiden  
Crataegus sp.

Fagus grandif.  
Fraxinus amer.  
F. nigra  
F. pennsylvan.  
Juglans cinere  
J. nigra  
Ostrya virgin.  
Populus deltoi  
P. grandident.  
P. tremuloides  
Prunus americ.  
P. pennsylvan.  
P. serotina

Prunus virgin.  
Quercus alba -14-30  
Q. bicolor  
Q. ellipsoid.  
Q. macrocarpa  
Q. rubra  
Q. velutina  
Robinia pseudo  
Sorbus americ.  
Tilia american  
Ulmus american  
U. fulva

Distance: 13 ft

Shrubs & Herbs

Actaea sp.  
Adiantum pedat.  
Agrimonia gryp.  
Allium tricocc.  
Amphicarpa brac.  
Anemone quinque.  
A. virginiana  
Anemone thal.  
Antennaria sp.  
Aplectrum hiem.  
Apocynum andros.  
Aquilegia canad.  
Aralia nudicaul.  
A. racemosa  
Arenaria later.  
Arisaema atror.  
Asarum canad.  
Aster macrophyll.  
A. sagittifolius  
A. shortii  
Athyrium angust.  
Aureolaria grandif.  
Botrychium vir.  
Brachyelytrum  
Campanula amer.  
Carex albursina  
C. pennsylvan.  
Caulophyllum thal.  
Celastrus scan.  
Circaea latif.  
Claytonia virg.  
Cornus altern.  
C. femina  
C. rugosa  
Corylus americana  
Cryptotaenia canad.  
Cypripedium pubesc.  
Cystopteris frag.  
Dentaria laciniata  
Desmodium acumin.  
D. nudiflorum  
Dicentra cucullaria  
Dodecatheon meadia  
Dryopteris spinulosa  
Erigeron pulchellus  
Erythronium albidum

Eupatorium purpur.  
Eupatorium rugosum  
Festuca obtusa  
Fragaria virgin.  
Galium aparine  
G. circaeazans  
G. concinnum  
G. lanceolatum  
G. triflorum  
Geranium macul.  
Geum canadense  
Goodyera pubesc.  
Habenaria bract.  
Hamamelis virg.  
Helianthus strum.  
Hepatica acutil.  
Heuchera richard.  
Hydrastis canad.  
Hydrophyllum virg.  
Hystrix patula  
Impatiens biflora  
I. pallida  
Isopyrum bitern.  
Lactuca spicata  
Laportea canad.  
Lappula virgin.  
Lathyrus ochrol.  
Lonicera prolif.  
Lysimachia quadr.  
Maianthemum can.  
Menispermum can.  
Mitella diphylla  
Monarda fistulosa  
Orchis spectab.  
Oryzopsis racem.  
Osmorhiza clayton.  
O. longistylis  
Osmunda clayton.  
Panax quinquef.  
Panicum latifolium  
Parietaria pennsylv.  
Parthenocissus vit.  
Phlox divaricata  
Phryma leptostachya  
Podophyllum pelt.  
Polemonium reptans

Polygonatum commut.  
Polygonatum pubesc.  
Polygonum virgin.  
Potentilla simpl.  
Prenanthes alba  
Pteridium aquil.  
Pyrola elliptica  
Ranunculus abort.  
R. recurvatus  
R. septentrion.  
Rhus radicans  
Ribes americanum  
R. cynosbati  
R. missouriense  
Rosa sp.  
Rubus alleghen.  
R. occidentalis  
R. strigosus  
Sambucus canad.  
Sanguinaria can.  
Sanicula gregaria  
S. marilandica  
Smilacina racemosa  
S. stellata  
Smilax ecirrhata  
S. herbacea  
S. hispida  
Solidago altissima  
S. latifolia  
S. ulmifolia  
Thalictrum dioicum  
Trillium cernuum  
T. flexipes  
T. grandiflorum  
T. recurvatum  
Triosteum perfoliatum  
Uvularia grandiflora  
Veronicastrum virg.  
Viburnum acerifolium  
V. affine  
Viola cucullata  
V. pubescens  
Vitis aestivalis  
V. riparia  
Zanthoxylum americ.  
Zizia aurea

1105

Poa compressa (see unknown)



1017  
14

-----  
Tree : BA : S : Tree : BA : S : Tree : BA : S  
-----

Acer negundo  
A. rubrum  
A. saccharinum  
A. saccharum  
Amelanchier sp.  
Betula lutea  
B. nigra  
B. papyrifera  
Carpinus carol  
Carya cordifor  
C. ovata  
Celtis occiden  
Crataegus sp.

Fagus grandif.  
Fraxinus amer.  
F. nigra  
F. pennsylvan.  
Juglans cinere  
J. nigra  
Ostrya virgin.  
Populus deltoi  
P. grandident.  
P. tremuloides  
Prunus americ.  
P. pennsylvan.  
P. serotina

Prunus virgin.  
Quercus alba  
Q. bicolor  
Q. ellipsoid.  
Q. macrocarpa  
Q. rubra  
Q. velutina  
Robinia pseudo  
Sorbus americ.  
Tilia american  
Ulmus american  
U. fulva

14-16

21 ft

Distance:

Actaea sp.  
Adiantum pedat.  
Agrimonia gryp.  
Allium tricocc.  
Amphicarpa brac.  
Anemone quinque.  
A. virginiana  
Anemonella thal.  
Antennaria sp.  
Aplectrum hiem.  
Apocynum andros.  
Aquilegia canad.  
Aralia nudicaul.  
A. racemosa  
Arenaria later.  
Arisaema atrop.  
Asarum canad.  
Aster macrophyll.  
A. sagittifolius  
A. shortii  
Athyrum angust.  
Aureolaria grandif.  
Botrychium vir.  
Brachyelytrum  
Campanula amer.  
Carex albursina  
C. pennsylvan.  
Caulophyllum thal.  
Celastrus scan.  
Circaea latif.  
Claytonia virg.  
Cornus altern.  
C. femina  
C. rugosa  
Corylus americana  
Cryptotaenia canad.  
Cypripedium pubesc.  
Cystopteris frag.  
Dentaria laciniata  
Desmodium acumin.  
D. nudiflorum  
Dicentra cucullaria  
Dodecatheon meadia  
Dryopteris spinulosa  
Erigeron pulchellus  
Erythronium albidum

Shrubs & Herbs

Eupatorium purpur.  
Eupatorium rugosum  
Festuca obtusa  
Fragaria virgin.  
Galium aparine  
G. circaezans  
G. concinnum  
G. lanceolatum  
G. triflorum  
Geranium macul.  
Geum canadense  
Goodyera pubesc.  
Habenaria bract.  
Hamamelis virg.  
Helianthus strum.  
Hepatica acutil.  
Heuchera richard.  
Hydrastis canad.  
Hydrophyllum virg.  
Hystrix patula  
Impatiens biflora  
I. pallida  
Isopyrum bitern.  
Lactuca spicata  
Laportea canad.  
Lappula virgin.  
Lathyrus ochrol.  
Lonicera prolif.  
Lysimachia quadr.  
Maianthemum can.  
Menispermum can.  
Mitella diphylla  
Monarda fistulosa  
Orchis spectab.  
Oryzopsis racem.  
Osmorhiza clayton.  
O. longistylis  
Osmunda clayton.  
Panax quinquef.  
Panicum latifolium  
Parietaria pennsylv.  
Parthenocissus vit.  
Phlox divaricata  
Phryma leptostachya  
Podophyllum pelt.  
Polemonium reptans

Polygonatum commut.  
Polygonatum pubesc.  
Polygonum virgin.  
Potentilla simpl.  
Prenanthes alba  
Pteridium aquil.  
Pyrola elliptica  
Ranunculus abort.  
R. recurvatus  
R. septentrion.  
Rhus radicans  
Ribes americanum  
R. cynosbati  
R. missouriense  
Rosa sp.  
Rubus alleghen.  
R. occidentalis  
R. strigosus  
Sambucus canad.  
Sanguinaria can.  
Sanicula gregaria  
S. marilandica  
Smilacina racemosa  
S. stellata  
Smilax ecirrhata  
S. herbacea  
S. hispida  
Solidago altissima  
S. latifolia  
S. ulmifolia  
Thalictrum dioicum  
Trillium cernuum  
T. flexipes  
T. grandiflorum  
T. recurvatum  
Triosteum perfoliatum  
Uvularia grandiflora  
Veronicastrum virg.  
Viburnum acerifolium  
V. affine  
Viola cucullata  
V. pubescens  
Vitis aestivalis  
V. riparia  
Zanthoxylum americ.  
Zizia aurea

Corylus ✓  
Gramineae

MOS







Agastache scrophul.	Erigeron philadel.	Pilea pumila
Allium canadense	Erythronium americ.	Polymnia canad.
Amorpha canesc.	Evonymus atropur.	Polypodium vulgare
Anaphalis marg.	Floerkea prosperp.	Prunella vulgaris
Anemone cylindrica	Fragaria vesca	Pteretis nodulosa
Arabis canadensis	Galium boreale	Pyrus coronaria
A. laevigata	Gaultheria procumb.	P. ioensis
A. lyrata	Gaylussacia baccata	Ranunculus fascicul.
A. perstellata	Gentiana quinquef.	R. rhomboideus
Aralia hispida	Geum virginianum	Rhus glabra
Arisaema dracont.	Hedeoma hispida	R. typhina
Asclepias ovalif.	Hepatica americana	Rubus hispidus
A. phytolaccoides	Heracleum lanatum	R. pubescens
Aster azureus	Hieracium canad.	Rudbeckia laciniata
A. paniculatus	H. scabrum	Salix sp.
A. prenanthoides	Hydrophyllum append.	Sambucus pubens
Athyrium thelypter.	Hypoxis hirsuta	Saxifraga pennsylv.
Besseyia bullii	Ilex verticillata	Scrophularia lan.
Boehmeria cylindr.	Juncus tenuis	S. marilandica
Botrychium multif.	Juniperus communis	Senecio balsamitae
Bromus pürgans	J. virginiana	Silene stellata
Camptosorus rhizop.	Krigia biflora	Solanum nigrum
Carex convoluta	Lathyrus venosus	Solidago speciosa
Ceanothus americ.	Lilium philadel.	Staphylea trifolia
Chimaphila umbell.	Liparis liliifolia	Steironema ciliatum
Cirsium altissim.	Lobelia cardinalis	S. lanceolatum
Clematis virgin.	Lonicera dioica	Streptopus roseus
Clintonia boreal.	L. hirsuta	Symplocarpus foet.
Comandra umbellata	Luzula acuminata	Taenidia integerr.
Conopholis americ.	L. Multiflora	Taxus canadensis
Corallorrhiza mac.	Milium effusum	Thalictrum dasycarp.
Corydalis semperv.	Mitchella repens	Thaspium aureum
Cynoglossum offic.	Monotropa uniflora	Tradescantia ohio.
Cystopteris bulbif.	Onoclea sensibilis	Uvularia sessilif.
Desmodium bracteos.	Oryzopsis asperif.	Vaccinium canad.
D. canadense	Osmunda cinnamomea	Veronica serpyllif.
Dicentra canad.	Oxalis violacea	Viburnum lentago
Diervilla lonicera	Panax trifolium	V. trilobum
Dioscorea villosa	Paronychia canad.	Vicia americana
Dirca palustris	Pedicularis canad.	Viola conspersa
Elymus villosus	Physocarpus opul.	V. incognita
Epifagus virgin.	Phytolacca decand.	

Additional Species:



(14)

-----  
 : BA : : : Tree : BA : S : Tree : BA : S :  
 -----

Acer negundo  
 A. rubrum  
 A. saccharinum  
 A. saccharum  
 Amelanchier sp.  
 Betula lutea  
 B. nigra  
 B. papyrifera  
 Carpinus carol  
 Carya cordifor  
 C. ovata  
 Celtis occiden  
 Crataegus sp.

Fagus grandif.  
 Fraxinus amer.  
 F. nigra  
 F. pennsylvan.  
 Juglans cinere  
 J. nigra  
 Ostrya virgin.  
 Populus deltoi  
 P. grandident.  
 P. tremuloides  
 Prunus americ.  
 P. pennsylvan.  
 P. serotina

Prunus virgin.  
 Quercus alba  
 Q. bicolor  
 Q. ellipsoid.  
 Q. macrocarpa  
 Q. rubra  
 Q. velutina  
 Robinia pseudo  
 Sorbus americ.  
 Tilia american  
 Ulmus american  
 U. fulva

45  
 40

Distance:

17 ft

Shrubs & Herbs

Actaea sp.  
 Adiantum pedat.  
 Agrimonia gryp.  
 Allium tricocc.  
 Amphicarpa brac.  
 Anemone quinque.  
 A. virginiana  
 Anemone thal.  
 Antennaria sp.  
 Aplectrum hiem.  
 Apocynum andros.  
 Aquilegia canad.  
 Aralia nudicaul.  
 A. racemosa  
 Arenaria later.  
 Arisaema atror.  
 Asarum canad.  
 Aster macrophyll.  
 A. sagittifolius  
 A. shortii  
 Athyrium angust.  
 Aureolaria grandif.  
 Botrychium vir.  
 Brachyelytrum  
 Campanula amer.  
 Carex albursina  
 C. pennsylvan.  
 Caulophyllum thal.  
 Celastrus scan.  
 Circaea latif.  
 Claytonia virg.  
 Cornus altern.  
 C. femina  
 C. rugosa  
 Corylus americana  
 Cryptotaenia canad.  
 Cypripedium pubesc.  
 Cystopteris frag.  
 Dentaria laciniata  
 Desmodium acumin.  
 D. nudiflorum  
 Dicentra cucullaria  
 Dodecatheon meadia  
 Dryopteris spinulosa  
 Erigeron pulchellus  
 Erythronium albidum

Eupatorium purpur.  
 Eupatorium rugosum  
 Festuca obtusa  
 Fragaria virgin.  
 Galium aparine  
 G. circaezans  
 G. concinnum  
 G. lanceolatum  
 G. triflorum  
 Geranium macul.  
 Geum canadense  
 Goodyera pubesc.  
 Habenaria bract.  
 Hamamelis virg.  
 Helianthus strum.  
 Hepatica acutil.  
 Heuchera richard.  
 Hydrastis canad.  
 Hydrophyllum virg.  
 Hystrix patula  
 Impatiens biflora  
 I. pallida  
 Isopyrum bitern.  
 Lactuca spicata  
 Laportea canad.  
 Lappula virgin.  
 Lathyrus ochrol.  
 Lonicera prolif.  
 Lysimachia quadr.  
 Maianthemum can.  
 Menispermum can.  
 Mitella diphylla  
 Monarda fistulosa  
 Orchis spectab.  
 Oryzopsis racem.  
 Osmorhiza clayton.  
 O. longistylis  
 Osmunda clayton.  
 Panax quinquef.  
 Panicum latifolium  
 Parietaria pennsylv.  
 Parthenocissus vit.  
 Phlox divaricata  
 Phryma leptostachya  
 Podophyllum pelt.  
 Polemonium reptans

Polygonatum commut.  
 Polygonatum pubesc.  
 Polygonum virgin.  
 Potentilla simpl.  
 Prenanthes alba  
 Pteridium aquil.  
 Pyrola elliptica  
 Ranunculus abort.  
 R. recurvatus  
 R. septentrion.  
 Rhus radicans  
 Ribes americanum  
 R. cynosbati  
 R. missouriense  
 Rosa sp.  
 Rubus alleghen.  
 R. occidentalis  
 R. strigosus  
 Sambucus canad.  
 Sanguinaria can.  
 Sanicula gregaria  
 S. marilandica  
 Smilacina racemosa  
 S. stellata  
 Smilax ecirrhata  
 S. herbacea  
 S. hispida  
 Solidago altissima  
 S. latifolia  
 S. ulmifolia  
 Thalictrum dioicum  
 Trillium cernuum  
 T. flexipes  
 T. grandiflorum  
 T. recurvatum  
 Triosteum perfoliatum  
 Uvularia grandiflora  
 Veronicastrum virg.  
 Viburnum acerifolium  
 V. affine  
 Viola cucullata  
 V. pubescens  
 Vitis aestivalis  
 V. riparia  
 Zanthoxylum americ.  
 Zizia aurea

1105







Agastache scrophul.  
 Allium canadense  
 Amorpha canesc.  
 Anaphalis marg.  
 Anemone cylindrica  
 Arabis canadensis  
 A. laevigata  
 A. lyrata  
 A. perstellata  
 Aralia hispida  
 Arisaema dracont.  
 Asclepias ovalif.  
 A. phytolaccoides  
 Aster azureus  
 A. paniculatus  
 A. prenanthoides  
 Athyrium thelypter.  
 Besseyia bullii  
 Boehmeria cylindr.  
 Botrychium multif.  
 Bromus purgans  
 Camptosorus rhizop.  
 Carex convoluta  
 Ceanothus americ.  
 Chimaphila umbell.  
 Cirsium altissim.  
 Clematis virgin.  
 Clintonia boreal.  
 Comandra umbellata  
 Conopholis americ.  
 Corallorrhiza mac.  
 Corydalis semperv.  
 Cynoglossum offic.  
 Cystopteris bulbif.  
 Desmodium bracteos.  
 D. canadense  
 Dicentra canad.  
 Diervilla lonicera  
 Dioscorea villosa  
 Dirca palustris  
 Elymus villosus  
 Epifagus virgin.

Erigeron philadel.  
 Erythronium americ.  
 Evonymus atropur.  
 Floerkea prosperp.  
 Fragaria vesca  
 Galium boreale  
 Gaultheria procumb.  
 Gaylussacia baccata  
 Gentiana quinquef.  
 Geum virginianum  
 Hedeoma hispida  
 ✓ Hepatica americana  
 Heracleum lanatum  
 Hieracium canad.  
 H. scabrum  
 Hydrophyllum append.  
 Hypoxis hirsuta  
 Ilex verticillata  
 Juncus tenuis  
 Juniperus communis  
 J. virginiana  
 Krigia biflora  
 Lathyrus venosus  
 Lilium philadel.  
 Liparis liliifolia  
 Lobelia cardinalis  
 Lonicera dicica  
 L. hirsuta  
 Luzula acuminata  
 L. Multiflora  
 Milium effusum  
 Mitchella repens  
 Monotropa uniflora  
 Onoclea sensibilis  
 Oryzopsis asperif.  
 Osmunda cinnamomea  
 Oxalis violacea  
 Panax trifolium  
 Paronychia canad.  
 Pedicularis canad.  
 Physocarpus opul.  
 Phytolacca decand.

Pilea pumila  
 Polymnia canad.  
 Polypodium vulgare  
 Prunella vulgaris  
 Pteretis nodulosa  
 Pyrus coronaria  
 P. ioensis  
 Ranunculus fascicul.  
 R. rhomboideus  
 Rhus glabra  
 R. typhina  
 Rubus hispidus  
 R. pubescens  
 Rudbeckia laciniata  
 Salix sp.  
 Sambucus pubens  
 Saxifraga pennsylv.  
 Scrophularia lan.  
 S. marilandica  
 Senecio balsamitae  
 Silene stellata  
 Solanum nigrum  
 Solidago speciosa  
 Staphylea trifolia  
 Steironema ciliatum  
 S. lanceolatum  
 Streptopus roseus  
 Symplocarpus foet.  
 Taenidia integerr.  
 Taxus canadensis  
 Thalictrum dasycarp.  
 Thaspium aureum  
 Tradescantia ohio.  
 Uvularia sessilif.  
 Vaccinium canad.  
 Veronica serpyllif.  
 Viburnum lentago  
 V. trilobum  
 Vicia americana  
 Viola conspersa  
 V. incognita

Additional Species:



-----  
Tree : BA : S : Tree : BA : S : Tree : BA : S  
-----

Acer negundo  
A. rubrum  
A. saccharinum  
A. saccharum  
Amelanchier sp.  
Betula lutea  
B. nigra  
B. papyrifera  
Carpinus carol  
Carya cordifor  
C. ovata  
Celtis occiden  
Crataegus sp.

Fagus grandif.  
Fraxinus amer.  
F. nigra  
F. pennsylvan.  
Juglans cinere  
J. nigra  
Ostrya virgin.  
Populus deltoi  
P. grandident.  
P. tremuloides  
Prunus americ.  
P. pennsylvan.  
P. serotina

Prunus virgin.  
Quercus alba — 18  
Q. bicolor  
Q. ellipsoid.  
Q. macrocarpa  
Q. rubra — 45  
Q. velutina  
Robinia pseudo  
Sorbus americ.  
Tilia american  
Ulmus american  
U. fulva

Distance: 118ft

Shrubs & Herbs

Actaea sp.  
Adiantum pedat.  
Agrimonia gryp.  
Allium tricocc.  
Amphicarpa brac.  
Anemone quinque.  
A. virginiana  
Anemonella thal.  
Antennaria sp.  
Aplectrum hiem.  
Apocynum andros.  
Aquilegia canad.  
Aralia nudicaul.  
A. racemosa  
Arenaria later.  
Arisaema atror.  
Asarum canad.  
Aster macrophyll.  
A. sagittifolius  
A. shortii  
Athyrium angust.  
Aureolaria grandif.  
Botrychium vir.  
Brachyelytrum  
Campanula amer.  
Carex albursina  
C. pennsylvan.  
Caulophyllum thal.  
Celastrus scan.  
Circaea latif.  
Claytonia virg.  
Cornus altern.  
C. femina  
C. rugosa  
Corylus americana  
Cryptotaenia canad.  
Cypripedium pubesc.  
Cystopteris frag.  
Dentaria laciniata  
Desmodium acumin.  
D. nudiflorum  
Dicentra cucullaria  
Dodecatheon meadia  
Dryopteris spinulosa  
Erigeron pulchellus  
Erythronium albidum

Eupatorium purpur.  
Eupatorium rugosum  
Festuca obtusa  
Fragaria virgin.  
Galium aparine  
G. circaezans  
G. concinnum  
G. lanceolatum  
G. triflorum  
Geranium macul.  
Geum canadense  
Goodyera pubesc.  
Habenaria bract.  
Hamamelis virg.  
Helianthus strum.  
Hepatica acutil.  
Heuchera richard.  
Hydrastis canad.  
Hydrophyllum virg.  
Hystrix patula  
Impatiens biflora  
I. pallida  
Isopyrum bitern.  
Lactuca spicata  
Laportea canad.  
Lappula virgin.  
Lathyrus ochrol.  
Lonicera prolif.  
Lysimachia quadr.  
Maianthemum can.  
Menispermum can.  
Mitella diphylla  
Monarda fistulosa  
Orchis spectab.  
Oryzopsis racem.  
Osmorhiza clayton.  
O. longistylis  
Osmunda clayton.  
Panax quinquef.  
Panicum latifolium  
Parietaria pennsylv.  
Parthenocissus vit.  
Phlox divaricata  
Phryma leptostachya  
Podophyllum pelt.  
Polemonium reptans

Polygonatum commut.  
Polygonatum pubesc.  
Polygonum virgin.  
Potentilla simpl.  
Prenanthes alba  
Pteridium aquil.  
Pyrola elliptica  
Ranunculus abort.  
R. recurvatus  
R. septentrion.  
Rhus radicans  
Ribes americanum  
R. cynosbati  
R. missouriense  
Rosa sp.  
Rubus alleghen.  
R. occidentalis  
R. strigosus  
Sambucus canad.  
Sanguinaria can.  
Sanicula gregaria  
S. marilandica  
Smilacina racemosa  
S. stellata  
Smilax ecirrhata  
S. herbacea  
S. hispida  
Solidago altissima  
S. latifolia  
S. ulmifolia  
Thalictrum dioicum  
Trillium cernuum  
T. flexipes  
T. grandiflorum  
T. recurvatum  
Triosteum perfoliatum  
Uvularia grandiflora  
Veronicastrum virg.  
Viburnum acerifolium  
V. affine  
Viola cucullata  
V. pubescens  
Vitis aestivalis  
V. riparia  
Zanthoxylum americ.  
Zizia aurea

Gramineae (bluegrass?)

NOS







1017

Agastache scrophul.  
 Allium canadense  
 Amorpha canesc.  
 Anaphalis marg.  
 Anemone cylindrica  
 Arabis canadensis  
 A. laevigata  
 A. lyrata  
 A. perstellata  
 Aralia hispida  
 Arisaema dracont.  
 Asclepias ovalif.  
 A. phytolaccoides  
 Aster azureus  
 A. paniculatus  
 A. prenanthoides  
 Athyrium thelypter.  
 Besseyia bullii  
 Boehmeria cylindr.  
 Botrychium multif.  
 Bromus purgans  
 Camptosorus rhizop.  
 Carex convoluta  
 Ceanothus americ.  
 Chimaphila umbell.  
 Cirsium altissim.  
 Clematis virgin.  
 Clintonia boreal.  
 Comandra umbellata  
 Conopholis americ.  
 Corallorrhiza mac.  
 Corydalis semperv.  
 Cynoglossum offic.  
 Cystopteris bulbif.  
 Desmodium bracteos.  
 D. canadense  
 Dicentra canad.  
 Diervilla lonicera  
 Dioscorea villosa  
 Dirca palustris  
 Elymus villosus  
 Epifagus virgin.

Erigeron philadel.  
 Erythronium americ.  
 Evonymus atropur.  
 Floerkea prosperp.  
 Fragaria vesca  
 Galium boreale  
 Gaultheria procumb.  
 Gaylussacia baccata  
 Gentiana quinquef.  
 Geum virginianum  
 Hedeoma hispida  
 Hepatica americana  
 Heracleum lanatum  
 Hieracium canad.  
 H. scabrum  
 Hydrophyllum append.  
 Hypoxis hirsuta  
 Ilex verticillata  
 Juncus tenuis  
 Juniperus communis  
 J. virginiana  
 Krigia biflora  
 Lathyrus venosus  
 Lilium philadel.  
 Liparis liliifolia  
 Lobelia cardinalis  
 Lonicera dioica  
 L. hirsuta  
 Luzula acuminata  
 L. Multiflora  
 Milium effusum  
 Mitchellia repens  
 Monotropa uniflora  
 Onoclea sensibilis  
 Oryzopsis asperif.  
 Osmunda cinnamomea  
 Oxalis violacea  
 Panax trifolium  
 Paronychia canad.  
 Pedicularis canad.  
 Physocarpus opul.  
 Phytolacca decand.

Pilea pumila  
 Polymnia canad.  
 Polypodium vulgare  
 Prunella vulgaris  
 Pteretis nodulosa  
 Pyrus coronaria  
 P. ioensis  
 Ranunculus fascicul.  
 R. rhomboideus  
 Rhus glabra  
 R. typhina  
 Rubus hispidus  
 R. pubescens  
 Rudbeckia laciniata  
 Salix sp.  
 Sambucus pubens  
 Saxifraga pennsylv.  
 Scrophularia lan.  
 S. marilandica  
 Senecio balsamitae  
 Silene stellata  
 Solanum nigrum  
 Solidago speciosa  
 Staphylea trifolia  
 Steironema ciliatum  
 S. lanceolatum  
 Streptopus roseus  
 Symplocarpus foet.  
 Taenidia integerr.  
 Taxus canadensis  
 Thalictrum dasycarp.  
 Thaspium aureum  
 Tradescantia ohio.  
 Uvularia sessilif.  
 Vaccinium canad.  
 Veronica serpyllif.  
 Viburnum lentago  
 V. trilobum  
 Vicia americana  
 Viola conspersa  
 V. incognita

Additional Species:



Tree	: BA	: S	Tree	: BA	: S	Tree	: BA	: S
Acer negundo			Fagus grandif.			Prunus virgin.		
A. rubrum			Fraxinus amer.			Quercus alba	130	
A. saccharinum			F. nigra			Q. bicolor		
A. saccharum			F. pennsylvan.			Q. ellipsoid.		
Amelanchier sp.			Juglans cinere			Q. macrocarpa		
Betula lutea			J. nigra			Q. rubra	520	
B. nigra			Ostrya virgin.			Q. velutina		
B. papyrifera			Populus deltoi			Robinia pseudo		
Carpinus carol			P. grandident.			Sorbus americ.		
Carya cordifor			P. tremuloides			Tilia american		
C. ovata			Prunus americ.			Ulmus american		
Celtis occiden			P. pennsylvan.			U. fulva		
Crataegus sp.			P. serotina					

Distance: 27ft

- Actaea sp.
- Adiantum pedat.
- Agrimonia gryp.
- Allium tricocc.
- Amphicarpa brac.
- Anemone quinque.
- A. virginiana
- Anemonella thal.
- Antennaria sp.
- Aplectrum hiem.
- Apocynum andros.
- Aquilegia canad.
- Aralia nudicaul.
- A. racemosa
- Arenaria later.
- Arisaema atror.
- Asarum canad.
- Aster macrophyll.
- A. sagittifolius
- A. shortii
- Athyrium angust.
- Aureolaria grandif.
- Botrychium vir.
- Brachyelytrum
- Campanula amer.
- Carex albursina
- C. pennsylvan.
- Caulophyllum thal.
- Celastrus scan.
- Circaea latif.
- Claytonia virg.
- Cornus altern.
- C. femina
- C. rugosa
- Corylus americana
- Cryptotaenia canad.
- Cypripedium pubesc.
- Cystopteris frag.
- Dentaria laciniata
- Desmodium acumin.
- D. nudiflorum
- Dicentra cucullaria
- Dodecatheon meadia
- Dryopteris spinulosa
- Erigeron pulchellus
- Erythronium albidum

Shrubs & Herbs

- Eupatorium purpur.
- Eupatorium rugosum
- Festuca obtusa
- Fragaria virgin.
- Galium aparine
- G. circaezans
- G. concinnum
- G. lanceolatum
- G. triflorum
- Geranium macul.
- Geum canadense
- Goodyera pubesc.
- Habenaria bract.
- Hamamelis virg.
- Helianthus strum.
- Hepatica acutil.
- Heuchera richard.
- Hydrastis canad.
- Hydrophyllum virg.
- Hystrix patula
- Impatiens biflora
- I. pallida
- Isopyrum bitern.
- Lactuca spicata
- Laportea canad.
- Lappula virgin.
- Lathyrus ochrol.
- Lonicera prolif.
- Lysimachia quadr.
- Maianthemum can.
- Menispermum can.
- Nitella diphylla
- Monarda fistulosa
- Orchis spectab.
- Oryzopsis racem.
- Osmorhiza clayton.
- O. longistylis
- Osmunda clayton.
- Panax quinquef.
- Panicum latifolium
- Parietaria pennsylv.
- Parthenocissus vit.
- Phlox divaricata
- Phryma leptostachya
- Podophyllum pelt.
- Polemonium reptans

- Polygonatum commut.
- Polygonatum pubesc.
- Polygonum virgin.
- Potentilla simpl.
- Prenanthes alba
- Pteridium aquil.
- Pyrola elliptica
- Ranunculus abort.
- R. recurvatus
- R. septentrion.
- Rhus radicans
- Ribes americanum
- R. cynosbati
- R. missouriense
- Rosa sp.
- Rubus alleghen.
- R. occidentalis
- R. strigosus
- Sambucus canad.
- Sanguinaria can.
- Sanicula gregaria
- S. marilandica
- Smilacina racemosa
- S. stellata
- Smilax ecirrhata
- S. herbacea
- S. hispida
- Solidago altissima
- S. latifolia
- S. ulmifolia
- Thalictrum dioicum
- Trillium cernuum
- T. flexipes
- T. grandiflorum
- T. recurvatum
- Triosteum perfoliatum
- Uvularia grandiflora
- Veronicastrum virg.
- Viburnum acerifolium
- V. affine
- Viola cucullata
- V. pubescens
- Vitis aestivalis
- V. riparia
- Zanthoxylum americ.
- Zizia aurea



1017

20

Agastache scrophul.  
 Allium canadense  
 Amorpha canesc.  
 Anaphalis marg.  
 Anemone cylindrica  
 Arabis canadensis  
 A. laevigata  
 A. lyrata  
 A. perstellata  
 Aralia hispida  
 Arisaema dracont.  
 Asclepias ovalif.  
 A. phytolaccoides  
 Aster azureus  
 A. paniculatus  
 A. prenanthoides  
 Athyrium thelypter.  
 Besseyia bullii  
 Boehmeria cylindr.  
 Botrychium multif.  
 Bromus pürgans  
 Camptosorus rhizop.  
 Carex convoluta  
 Ceanothus americ.  
 Chimaphila umbell.  
 Cirsium altissim.  
 Clematis virgin.  
 Clintonia boreal.  
 Comandra umbellata  
 Conopholis americ.  
 Corallorrhiza mac.  
 Corydalis semperv.  
 Cynoglossum offic.  
 Cystopteris bulbif.  
 Desmodium bracteos.  
 D. canadense  
 Dicentra canad.  
 Diervilla lonicera  
 Dioscorea villosa  
 Dirca palustris  
 Elymus villosus  
 Epifagus virgin.

Erigeron philadel.  
 Erythronium americ.  
 Evonymus atropur.  
 Floerkea prosperp.  
 Fragaria vesca  
 Galium boreale  
 Gaultheria procumb.  
 Gaylussacia baccata  
 Gentiana quinquef.  
 Geum virginianum  
 Hedeoma hispida  
 Hepatica americana  
 Heracleum lanatum  
 Hieracium canad.  
 H. scabrum  
 Hydrophyllum append.  
 Hypoxis hirsuta  
 Ilex verticillata  
 Juncus tenuis  
 Juniperus communis  
 J. virginiana  
 Krigia biflora  
 Lathyrus venosus  
 Lilium philadel.  
 Liparis liliifolia  
 Lobelia cardinalis  
 Lonicera dioica  
 L. hirsuta  
 Luzula acuminata  
 L. Multiflora  
 Miliun effusum  
 Mitchellia repens  
 Monotropa uniflora  
 Onoclea sensibilis  
 Oryzopsis asperif.  
 Osmunda cinnamomea  
 Oxalis violacea  
 Panax trifolium  
 Paronychia canad.  
 Pedicularis canad.  
 Physocarpus opul.  
 Phytolacca decand.

Pilea pumila  
 Polymnia canad.  
 Polypodium vulgare  
 Prunella vulgaris  
 Pteretis nodulosa  
 Pyrus coronaria  
 P. ioensis  
 Ranunculus fascicul.  
 R. rhomboideus  
 Rhus glabra  
 R. typhina  
 Rubus hispidus  
 R. pubescens  
 Rudbeckia laciniata  
 Salix sp.  
 Sambucus pubens  
 Saxifraga pennsylv.  
 Scrophularia lan.  
 S. marilandica  
 Senecio balsamitae  
 Silene stellata  
 Solanum nigrum  
 Solidago speciosa  
 Staphylea trifolia  
 Steironema ciliatum  
 S. lanceolatum  
 Streptopus roseus  
 Symplocarpus foet.  
 Taenidia integerr.  
 Taxus canadensis  
 Thalictrum dasycarp.  
 Thaspium aureum  
 Tradescantia ohio.  
 Uvularia sessilif.  
 Vaccinium canad.  
 Veronica serpyllif.  
 Viburnum lentago  
 V. trilobum  
 Vicia americana  
 Viola conspersa  
 V. incognita

Additional Species:



























Hardwood Survey (Cont'd)

STATION NO. 1017	p.	1	2	3	4	5	6	7	8	9	10	11	12	13	14	15	16	17	18	19	20	NO	F%
SHRUBS & HERBS (Cont'd)																							
Symplocarpus foetidus																							
Taenidia integ.	✓																						1
Taxus canadensis																							
Thalictrum dio.																							
Thaspium aureum																							
Tradescantia oh.																							
Trientalis borealis																							
Trillium cernuum																							
T. flexipes	✓												-										15
T. grandiflorum																							
T. recurvatum																							
Triosteum perf.																							
Uvularia grandif.	✓	✓		✓	✓	✓		✓									✓		✓				735
U. sessilifolia																							
Vaccinium angustifolium																							
Vaccinium canad.																							
Verbena urticaefolia																							
Veronica serpyll.																							
Veronicastrum vir.	✓												✓										15
Viburnum acerifol.																							
V. affine	✓																						1
V. lentago																							
V. trilobum																							
Vicia americana	✓																						1
Viola conspersa																							
Viola cucullata	✓	✓																					15
V. incognita																							
V. pubescens																							
Viola sagittata																							
Vitis aestivalis	✓			✓													✓	✓		✓			420
V. a. var. argent.																							
V. riparia	✓																						1
Woodsia ilvensis																							
Zanthoxylum amer.																							
Zizia aurea																							
Additional sp.																							
- Rudbeckia hirta	✓																						1
- Desmodium illinoense	✓																						1
- Carex sp.	✓					✓																	315
Poa compressa	✓												✓	✓									15
Poa pratense	✓																						15

Total species 87

44