



LIBRARIES

UNIVERSITY OF WISCONSIN-MADISON

Bairei hyakuchō gafu = 煤嶺百鳥畫譜. [v.2] Meiji 14 [1881]

Kōno, Bairei, 1844-1895

Tōkyō (東京): Kin'eidō (錦榮堂), Meiji 14 [1881]

<https://digital.library.wisc.edu/1711.dl/PLXP34I326ULJ8F>

<http://rightsstatements.org/vocab/NoC-US/1.0/>

For information on re-use see:

<http://digital.library.wisc.edu/1711.dl/Copyright>

The libraries provide public access to a wide range of material, including online exhibits, digitized collections, archival finding aids, our catalog, online articles, and a growing range of materials in many media.

When possible, we provide rights information in catalog records, finding aids, and other metadata that accompanies collections or items. However, it is always the user's obligation to evaluate copyright and rights issues in light of their own use.

楳嶺百鳥畫譜

地



町田久成先生題字
墨川真穎先生序
清國楊守敬先生題字
幸楚棋嶺先生編画

楸 頽 百鳥畫譜

東京書林

錦榮堂梓

3509



古畫家皆以真迹轉相傳授緣
畫之精神在筆墨蹊徑之外
非木石所能傳也顧古人名蹟
非強有力者不能致况一毀於扇
俗之振棄再毀於絹素之霉爛三
毀於水火兵燹之拉雜摧燒而

古迹之存於世者罕矣故張彦
遠之名畫記郭忠恕畫之見聞志
所載今十不存一假使張郭當
日縮為副本鐫之木石猶庶幾
虎賁中郎乎自明人有畫譜之
作論者謂無補牙家有碑初

學由斯以來效法者累十竹齋
芥子園其尤著者然六法精微
兼工為難故近來畫譜各名一
家山水梅竹多有專集唯花
卉翎毛傳刻畧少日本西京幸
楚拱山頷以繪事擅長今之徐熙

黃荃也。頃以所作花卉翎毛譜付
之梓人鐫刻。精良活色生香。殆
笑過從前諸譜。夫大匠誨人必
以規矩。神明變化則存乎其人。
而若得其性之所近。出則斯譜
也。其大匠之規矩乎。

光緒辛巳秋九月荆州楊守
敬題於東京使館



鷹
夕力



明治十有四年
大倉書坊校印



Red square seal impression.

地二



雀
スミメ

鷗
ハイタカ



刀鴨
ガアモシ





水喜雀
ドリ

紅印



鶉
ヒタキ

紅印

地四

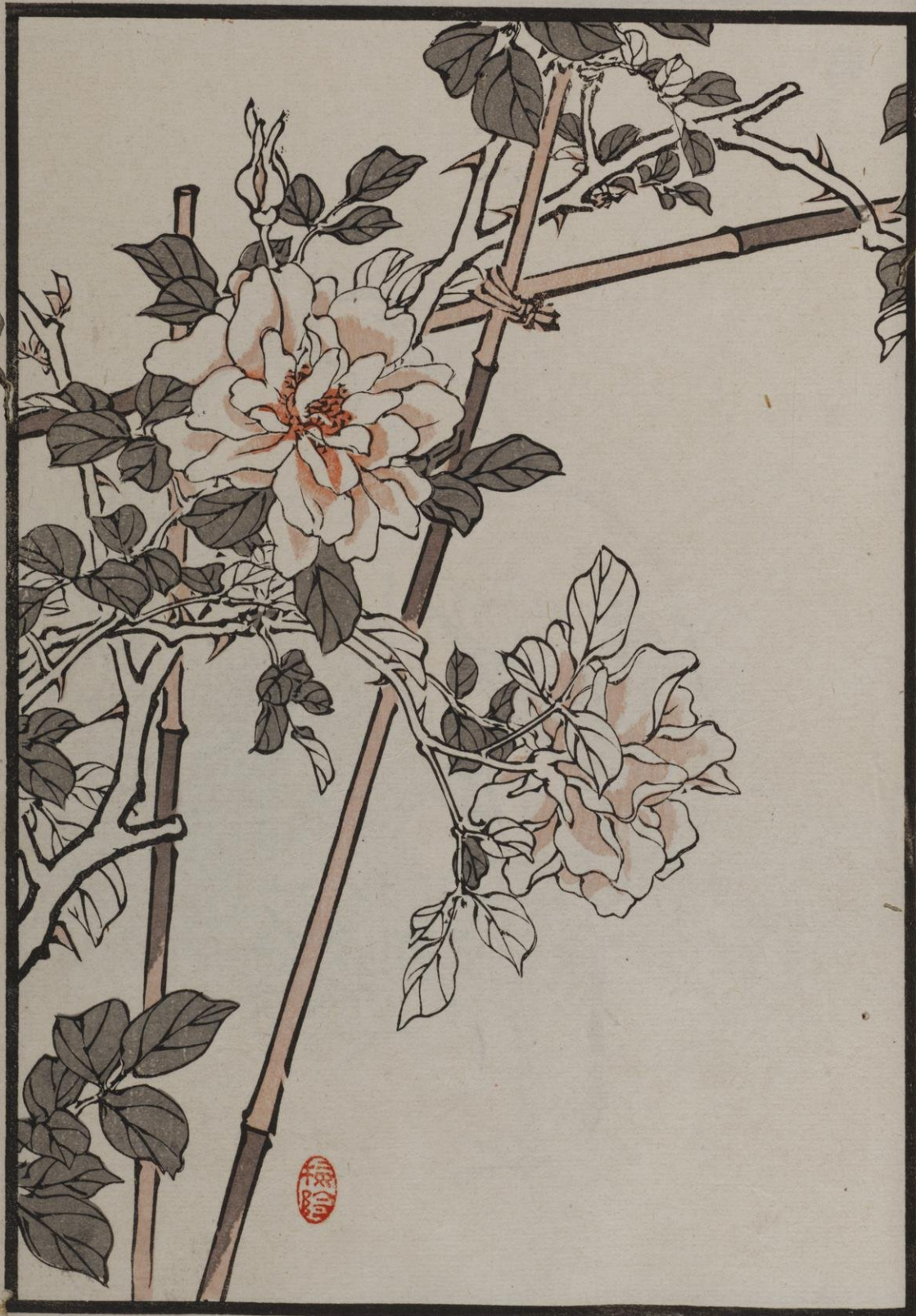
小陵
ガコ
ラ



脊鳥
令
イ



地五



知更雀

鷗

ノカモ



鶴

コウツル



青鷓
ヤマト



鸞鳥
カハ
カラス

鷓鴣
ドリ



入内雀
ヨシハ
ラスメ



方目バン



カヒツ
ブリ



刺鳥カシドリ



警奈階ガエナ

五位鷺
ゴイ
サギ



鴞
ツク
ミ



桑鳩
マハシ



麥雲雀
ヒバリ



地十三



孔雀
ヤクシ









白鷓
キシラ





鸚鵡
△ 7、





伊勢鴨
ガイモ
モセ





烏骨雞
ワコ



秦吉了
クハシ



明治十四年十月十日板權免許

筆者

出板人

京都府平民

幸野棊頰

上京貳拾五組綿屋町
五百廿六番地
東京府平民

大倉孫吉衛

日本橋区通壺丁目
拾九番地



告天子^{ヒバ}



二枚論語モ一ニ枚孟子モ中庸モ一ニ枚ト云ヤウニ全体テ無テアチラコチラ
午ヨツクトアソレヲ致ルト云ニナリテハ大学一ニ枚ヲ推廣メテ四昏全体ヲ
濟スト云ニハ非ス此ニ紛レアリヨク氣ヲ有ヨ中庸ノ致曲ト云ハ大学ヲ一ニ枚
持テ居タラ写シタシテ全部ノ論語トモ一部ノ致メルシ其如ク親ヲ
愛スル心發ルトソレヲ一盃ツメテ何カラ何マテ皆孝愛ニスルノ穿踰セヌ心ヲ
コルトソレヲ一盃ツメテニ中ラヌ一ハ一人モ人ニ取ラヌト云如ク一盃全体宛ル
シ仁心ハ仁心義心ハ義心一色ノ上ヲノコラス極ルテシ全体ヲ一度ニ極ルテハナシ
如此ニ一ツクヲキワメテ全体ニ至ルト即至極ニ至シ先全体極ルハ聖人ノ上
ノナレ凡其以下凡人底モ皆性善ナレハ仁義ノ心ハチラリクト祭ルソコヲ推
メ極々ノレテ其イクツモアル善心ノ皆一盃ヲ極メルヤウニシテユク此カ致曲ノ
曲能有誠 此句下ハ有テ足レト大全者ハ上ニ付ルニ曲テアシ、アハ一偏ツ、ハ善
端發見スルソノ曲ハヨク誠 凡ニ由テキワメ子ハナラヌト上ノ句ヲ説ク意ニ見ル
シ然ルニ朱子ノ意ハ左ニアラズ下ニ付テ見ルノ下ノ字ハ上ノ曲ニソフテラル
合点ヒトツクヲ極メ持テイケハ誠ニナラハト云一ニナルシ此誠ハ全体ノ誠

