



LIBRARIES

UNIVERSITY OF WISCONSIN-MADISON

Site 1005: Dane County, Township 5N, Range 6E, Section 26-35. 1948-07-08

[s.l.]: [s.n.], 1948-07-08

<https://digital.library.wisc.edu/1711.dl/7UY5ADCSJWOQ58Q>

This material may be protected by copyright law (Title 17, US Code).

For information on re-use see:

<http://digital.library.wisc.edu/1711.dl/Copyright>

The libraries provide public access to a wide range of material, including online exhibits, digitized collections, archival finding aids, our catalog, online articles, and a growing range of materials in many media.

When possible, we provide rights information in catalog records, finding aids, and other metadata that accompanies collections or items. However, it is always the user's obligation to evaluate copyright and rights issues in light of their own use.

1005

Stand No: 105 Name: Forward
 County: *Dane - Perry* T: 5N R: 6E Sec: 26-35 Locality: Forward.
 Date: *July 8* Observers: *as one*
 Size of Stand: *35 acres (app.)* Size of Area Sampled: *40 pts - 201 m ground*
 Forest Type: *Maple - Basswood (?)* Soil Type: *Knox Silt Loam*
 Topography: *Slight N slope - (10° in parts less in this)*

Condition of Stand: *Excellent - Some cutting of oak - Not recently
 not graded - unpruned.*

Open Grown Trees:

Stumps:

- 1. Red Oak 85 6.
- 2. " " 70 7.
- 3. " " 73 8.
- 4. 9.
- 5. 10.

Soil *Part of parcel has soil data sample (0-11)*

Sample No:	pH	N	P	K	Colloids	Vol/wt	WHC
A ₀	6.2	—	30	200	—	—	77.2%
A ₁ B-9"	5.5	—	10	90	—	—	57.6
A ₂ 18"	7.0	—	50	170	—	—	61.6

Depth 18" Characteristics (Color, texture, etc.)

A₀ _____

A₁ 6.5"

A₂ None

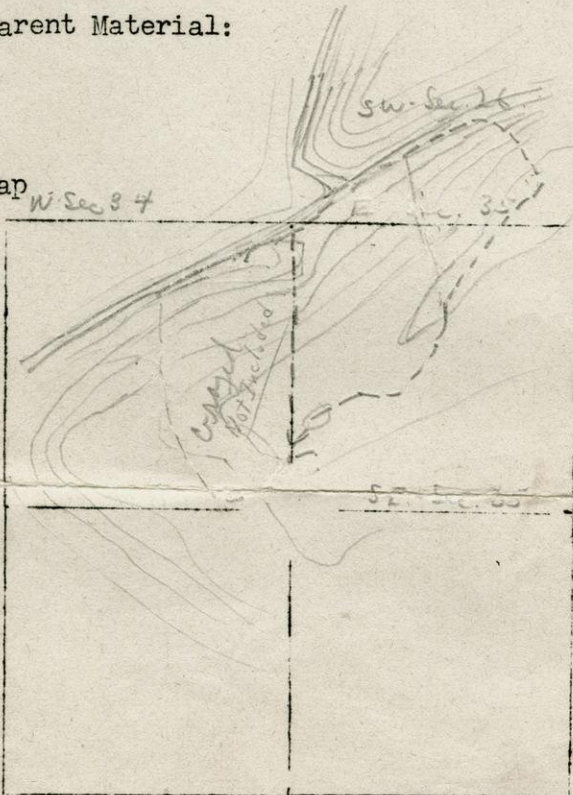
B _____

Parent Material:

Remarks:

Located in deep valley on lower slope - facing N.W.

Map W. Sec 34



Tree	BA	S	Tree	BA	S	Tree	BA	S
Acer negundo			Fagus grandif.			Prunus virgin.		
A. rubrum			Fraxinus amer.			Quercus alba		
A. saccharinum			F. nigra			Q. bicolor		
A. saccharum		1	F. pennsylvan.			Q. ellipsoid.		
Amelanchier sp.			Juglans cinere			Q. macrocarpa		
Betula lutea			J. nigra			Q. rubra		130
B. nigra			Ostrya virgin.			Q. velutina		120
B. papyrifera			Populus deltoi			Robinia pseudo		
Carpinus carol			P. grandident.			Sorbus americ.		
Carya cordifor			P. tremuloides			Tilia american		
C. ovata			Prunus americ.			Ulmus american		
Celtis occiden			P. pennsylvan.			U. fulva		
Crataegus sp.			P. serotina					
						Distance:	23.5	
Acer negundo			Fagus grandif.			Prunus virgin.		
A. rubrum			Fraxinus amer.			Quercus alba		
A. saccharinum			F. nigra			Q. bicolor		
A. saccharum			F. pennsylvan.			Q. ellipsoid.		
Amelanchier sp.			Jugland cinere			Q. macrocarpa		30
Betula lutea			J. nigra			Q. rubra		
B. nigra			Ostrya virgin.			Q. velutina		
B. papyrifera			Populus deltoi			Robinia pseudo		
Carpinus carol			P. grandident.			Sorbus americ.		
Carya cordifor		20	P. tremuloides			Tilia american		
C. ovata			Prunus americ.			Ulmus american		
Celtis occiden			P. pennsylvan.			U. fulva		
Crataegus sp.			P. serotina					
						Distance:	19	
Acer negundo			Fagus grandif.			Prunus virgin.		
A. rubrum			Fraxinus amer.	220		Quercus alba		
A. saccharinum			F. nigra			Q. bicolor		
A. saccharum			F. pennsylvan.			Q. ellipsoid.		
Amelanchier sp.			Juglans cinere			Q. macrocarpa		
Betula lutea			J. nigra			Q. rubra		
B. nigra			Ostrya virgin.			Q. velutina		
B. papyrifera			Populus deltoi			Robinia pseudo		
Carpinis carol			P. grandident.			Sorbus americ.		
Carya cordifor			P. tremuloides			Tilia american		
C. ovata			Prunus americ.			Ulmus american		
Celtis occiden			P. pennsylvan.			U. fulva		70
Crataegus sp.			P. serotina					
						Distance:	19.5	
Acer negundo			Fagus grandif.			Prunus virgin.		
A. rubrum			Fraxinus amer.			Quercus alba		
A. saccharinum			F. nigra			Q. bicolor		
A. saccharum			F. pennsylvan.			Q. ellipsoid.		
Amelanchier sp.			Juglans cinere			Q. macrocarpa		
Betula lutea			J. nigra			Q. rubra		
B. nigra			Ostrya virgin.	30		Q. velutina		210
B. papyrifera			Populus deltoi			Robinia pseudo		
Carpinus carol			P. grandident.			Sorbus americ.		
Carya cordifor			P. tremuloides			Tilia american		
C. ovata			Prunus americ.			Ulmus american		
Celtis occiden			P. pennsylvan.			U. fulva		
Crataegus sp.			P. serotina					
						Distance:	15	

Tree	BA	S	Tree	BA	S	Tree	BA	S
Acer negundo			Fagus grandif.			Prunus virgin.		
A. rubrum			Fraxinus amer.			Quercus alba		
A. saccharinum			F. nigra			Q. bicolor		
A. saccharum - 380		1	F. pennsylvan.			Q. ellipsoid.		
Amelanchier sp.			Juglans cinere			Q. macrocarpa		
Betula lutea			J. nigra			C. rubra	120	
B. nigra			Ostrya virgin.			Q. velutina		
B. papyrifera			Populus deltoi			Robinia pseudo		
Carpinus carol			P. grandident.			Sorbus americ.		
Carya cordifor			P. tremuloides			Tilia american		
C. ovata			Prunus americ.			Ulmus american		
Celtis occiden			P. pennsylvan.			U. fulva		
Crataegus sp.			P. serotina					
						Distance:	27	
Acer negundo			Fagus grandif.			Prunus virgin.		
A. rubrum			Fraxinus amer.			Quercus alba		
A. saccharinum			F. nigra			Q. bicolor		
A. saccharum 16			F. pennsylvan.			Q. ellipsoid.		
Amelanchier sp.			Jugland cinere			Q. macrocarpa		
Betula lutea			J. nigra			Q. rubra		
B. nigra			Ostrya virgin.	24		Q. velutina		
B. papyrifera			Populus deltoi			Robinia pseudo		
Carpinus carol			P. grandident.			Sorbus americ.		
Carya cordifor			P. tremuloides			Tilia american		
C. ovata			Prunus americ.			Ulmus american		
Celtis occiden			P. pennsylvan.			U. fulva		
Crataegus sp.			P. serotina					
						Distance:	19.5	
Acer negundo			Fagus grandif.			Prunus virgin.		
A. rubrum			Fraxinus amer.			Quercus alba		
A. saccharinum			F. nigra			Q. bicolor		
A. saccharum			F. pennsylvan.			Q. ellipsoid.		
Amelanchier sp.			Juglans cinere			Q. macrocarpa		
Betula lutea			J. nigra	180		C. rubra	200	
B. nigra			Ostrya virgin.			Q. velutina		
B. papyrifera			Populus deltoi			Robinia pseudo		
Carpinis carol			P. grandident.			Sorbus americ.		
Carya cordifor			P. tremuloides			Tilia american		
C. ovata			Prunus americ.			Ulmus american		
Celtis occiden			P. pennsylvan.			U. fulva		
Crataegus sp.			P. serotina					
						Distance:	18.5	
Acer negundo			Fagus grandif.			Prunus virgin.		
A. rubrum			Fraxinus amer.			Quercus alba		
A. saccharinum			F. nigra			Q. bicolor		
A. saccharum			F. pennsylvan.			Q. ellipsoid.		
Amelanchier sp.			Juglans cinere			Q. macrocarpa		
Betula lutea			J. nigra			Q. rubra		
B. nigra			Ostrya virgin.			Q. velutina		
B. papyrifera			Populus deltoi			Robinia pseudo		
Carpinus carol			P. grandident.			Sorbus americ.		
Carya cordifor			P. tremuloides			Tilia american		
C. ovata			Prunus americ.			Ulmus american		
Celtis occiden			P. pennsylvan.			U. fulva	170	
Crataegus sp.			P. serotina				110	
						Distance:	20.5	

Tree	BA	S	Tree	BA	S	Tree	BA	S
Acer negundo			Fagus grandif.			Prunus virgin.		
A. rubrum			Fraxinus amer.			Quercus alba		
A. saccharinum			F. nigra			Q. bicolor		
A. saccharum	250		F. pennsylvan.			Q. ellipsoid.		
Amelanchier sp.			Juglans cinere			Q. macrocarpa		
Betula lutea			J. nigra			Q. rubra		
B. nigra			Ostrya virgin.			Q. velutina		
B. papyrifera			Populus deltoi			Robinia pseudo		
Carpinus carol			P. grandident.			Sorbus americ.		
Carya cordifor			P. tremuloides			Tilia american		
C. ovata			Prunus americ.			Ulmus american		
Celtis occiden			P. pennsylvan.			U. fulva		75
Crataegus sp.			P. serotina			Distance:		18
Acer negundo			Fagus grandif.			Prunus virgin.		
A. rubrum			Fraxinus amer.			Quercus alba		
A. saccharinum			F. nigra			Q. bicolor		
A. saccharum			F. pennsylvan.			Q. ellipsoid.		
Amelanchier sp.			Jugland cinere			Q. macrocarpa		
Betula lutea			J. nigra			Q. rubra		120
B. nigra			Ostrya virgin.			Q. velutina		
B. papyrifera			Populus deltoi			Robinia pseudo		
Carpinus carol			P. grandident.			Sorbus americ.		
Carya cordifor			P. tremuloides			Tilia american		14
C. ovata			Prunus americ.			Ulmus american		1
Celtis occiden			P. pennsylvan.			U. fulva		
Crataegus sp.			P. serotina			Distance:		13
Acer negundo			Fagus grandif.			Prunus virgin.		
A. rubrum			Fraxinus amer.			Quercus alba		
A. saccharinum			F. nigra			Q. bicolor		
A. saccharum			F. pennsylvan.			Q. ellipsoid.		
Amelanchier sp.			Juglans cinere			Q. macrocarpa		
Betula lutea			J. nigra			Q. rubra		
B. nigra			Ostrya virgin.			Q. velutina		
B. papyrifera			Populus deltoi			Robinia pseudo		
Carpinus carol			P. grandident.			Sorbus americ.		
Carya cordifor	22		P. tremuloides			Tilia american		190
C. ovata			Prunus americ.			Ulmus american		
Celtis occiden			P. pennsylvan.			U. fulva		
Crataegus sp.			P. serotina			Distance:		23
Acer negundo			Fagus grandif.			Prunus virgin.		
A. rubrum			Fraxinus amer.			Quercus alba		
A. saccharinum			F. nigra			Q. bicolor		
A. saccharum	200		F. pennsylvan.			Q. ellipsoid.		
Amelanchier sp.			Juglans cinere			Q. macrocarpa		
Betula lutea			J. nigra			Q. rubra		
B. nigra			Ostrya virgin.		2	Q. velutina		
B. papyrifera			Populus deltoi			Robinia pseudo		
Carpinus carol			P. grandident.			Sorbus americ.		
Carya cordifor			P. tremuloides			Tilia american		250
C. ovata			Prunus americ.			Ulmus american		
Celtis occiden			P. pennsylvan.			U. fulva		
Crataegus sp.			P. serotina			Distance:		21 1/2

Tree	BA	S	Tree	BA	S	Tree	BA	S
Acer negundo			Fagus grandif.			Prunus virgin.		
A. rubrum			Fraxinus amer.			Quercus alba		
A. saccharinum			F. nigra			Q. bicolor		
A. saccharum			F. pennsylvan.			Q. ellipsoid.		
Amelanchier sp.			Juglans cinere			Q. macrocarpa		
Betula lutea			J. nigra			Q. rubra		
B. nigra			Ostrya virgin.	-22		Q. velutina		
B. papyrifera			Populus deltoi			Robinia pseudo		
Carpinus carol			P. grandident.	-120		Sorbus americ.		
Carya cordifor			P. tremuloides			Tilia american		
C. ovata			Prunus americ.			Ulmus american		
Celtis occiden			P. pennsylvan.			U. fulva		
Crataegus sp.			P. serotina					
						Distance:		11 1/2
Acer negundo			Fagus grandif.			Prunus virgin.		
A. rubrum			Fraxinus amer.			Quercus alba		
A. saccharinum			F. nigra			Q. bicolor		
A. saccharum			F. pennsylvan.			Q. ellipsoid.		
Amelanchier sp.			Jugland cinere			Q. macrocarpa		
Betula lutea			J. nigra			Q. rubra		
B. nigra			Ostrya virgin.			Q. velutina		
B. papyrifera			Populus deltoi			Robinia pseudo		
Carpinus carol			P. grandident.	-85		Sorbus americ.		
Carya cordifor			P. tremuloides			Tilia american		14"
C. ovata			Prunus americ.			Ulmus american		
Celtis occiden			P. pennsylvan.			U. fulva		
Crataegus sp.			P. serotina					
						Distance:		11.0
Acer negundo			Fagus grandif.			Prunus virgin.		
A. rubrum			Fraxinus amer.			Quercus alba		
A. saccharinum			F. nigra			Q. bicolor		
A. saccharum			F. pennsylvan.			Q. ellipsoid.		
Amelanchier sp.			Juglans cinere			Q. macrocarpa		
Betula lutea			J. nigra			Q. rubra		
B. nigra			Ostrya virgin.	-28		Q. velutina		
B. papyrifera			Populus deltoi			Robinia pseudo		
Carpinus carol			P. grandident.	-165		Sorbus americ.		
Carya cordifor			P. tremuloides			Tilia american		
C. ovata			Prunus americ.			Ulmus american		
Celtis occiden			P. pennsylvan.			U. fulva		
Crataegus sp.			P. serotina					
						Distance:		15
Acer negundo			Fagus grandif.			Prunus virgin.		
A. rubrum			Fraxinus amer.			Quercus alba		
A. saccharinum			F. nigra			Q. bicolor		
A. saccharum	-340		F. pennsylvan.			Q. ellipsoid.		
Amelanchier sp.			Juglans cinere			Q. macrocarpa		
Betula lutea			J. nigra			Q. rubra		185
B. nigra			Ostrya virgin.			Q. velutina		
B. papyrifera			Populus deltoi			Robinia pseudo		
Carpinus carol			P. grandident.			Sorbus americ.		
Carya cordifor			P. tremuloides			Tilia american		
C. ovata			Prunus americ.			Ulmus american		
Celtis occiden			P. pennsylvan.			U. fulva		
Crataegus sp.			P. serotina					
						Distance:		25

Tree	BA	S	Tree	BA	S	Tree	BA	S
Acer negundo			Fagus grandif.			Prunus virgin.		
A. rubrum			Fraxinus amer.			Quercus alba		
A. saccharinum			F. nigra			Q. bicolor		
A. saccharum			F. pennsylvan.			Q. ellipsoid.		
Amelanchier sp.			Juglans cinere			Q. macrocarpa		
Betula lutea			J. nigra			C. rubra		
B. nigra			Ostrya virgin.			Q. velutina		
B. papyrifera			Populus deltoi			Robinia pseudo		
Carpinus carol			P. grandident.			Sorbus americ.		
Carya cordifor			P. tremuloides			Tilia american		
C. ovata			Prunus americ.			Ulmus american		
Celtis occiden			P. pennsylvan.			U. fulva		140, 160
Crataegus sp.			P. serotina					20
Distance: -----								
Acer negundo			Fagus grandif.			Prunus virgin.		
A. rubrum			Fraxinus amer.			Quercus alba		
A. saccharinum			F. nigra			Q. bicolor		
A. saccharum			F. pennsylvan.			Q. ellipsoid.		
Amelanchier sp.			Jugland cinere			Q. macrocarpa		
Betula lutea			J. nigra			Q. rubra		270
B. nigra			Ostrya virgin.			Q. velutina		
B. papyrifera			Populus deltoi			Robinia pseudo		
Carpinus carol			P. grandident.			Sorbus americ.		
Carya cordifor			P. tremuloides			Tilia american		12
C. ovata			Prunus americ.			Ulmus american		
Celtis occiden			P. pennsylvan.			U. fulva		
Crataegus sp.			P. serotina					
Distance: -----								
Acer negundo			Fagus grandif.			Prunus virgin.		
A. rubrum			Fraxinus amer.			Quercus alba		
A. saccharinum			F. nigra			Q. bicolor		
A. saccharum	110		F. pennsylvan.			Q. ellipsoid.		
Amelanchier sp.			Juglans cinere			Q. macrocarpa		
Betula lutea			J. nigra			C. rubra		
B. nigra			Ostrya virgin.	18		Q. velutina		
B. papyrifera			Populus deltoi			Robinia pseudo		
Carpinis carol			P. grandident.			Sorbus americ.		
Carya cordifor			P. tremuloides			Tilia american		
C. ovata			Prunus americ.			Ulmus american		
Celtis occiden			P. pennsylvan.			U. fulva		
Crataegus sp.			P. serotina					
Distance: -----								
Acer negundo			Fagus grandif.			Prunus virgin.		
A. rubrum			Fraxinus amer.	65		Quercus alba		
A. saccharinum			F. nigra			Q. bicolor		
A. saccharum			F. pennsylvan.			Q. ellipsoid.		
Amelanchier sp.			Juglans cinere			Q. macrocarpa		
Betula lutea			J. nigra			Q. rubra		
B. nigra			Ostrya virgin.			Q. velutina		
B. papyrifera			Populus deltoi			Robinia pseudo		
Carpinus carol			P. grandident.			Sorbus americ.		
Carya cordifor			P. tremuloides			Tilia american		28
C. ovata			Prunus americ.			Ulmus american		
Celtis occiden			P. pennsylvan.			U. fulva		
Crataegus sp.			P. serotina					
Distance: -----								
Distance: ----- 31 1/2								

9.00

Tree	BA	S	Tree	BA	S	Tree	BA	S
Acer negundo			Fagus grandif.			Prunus virgin.		
A. rubrum			Fraxinus amer.			Quercus alba		
A. saccharinum			F. nigra			Q. bicolor		
A. saccharum			F. pennsylvan.			Q. ellipsoid.		
Amelanchier sp.			Juglans cinere			Q. macrocarpa		
Betula lutea			J. nigra			Q. rubra		
B. nigra			Ostrya virgin.			Q. velutina		
B. papyrifera			Populus deltoi			Robinia pseudo		
Carpinus carol			P. grandident.			Sorbus americ.		
Carya cordifor			P. tremuloides			Tilia american		
C. ovata			Prunus americ.			Ulmus american		
Celtis occiden			P. pennsylvan.			U. fulva		
Crataegus sp.			P. serotina					

- Actaea sp.
- Adiantum pedat.
- Agrimonia gryp.
- Allium tricocc.
- Amphicarpa brac.
- Anemone quinque.
- A. virginiana
- Anemonella thal.
- Antennaria sp.
- Aplectrum hiem.
- Apocynum andros.
- Aquilegia canad.
- Aralia nudicaul.
- A. racemosa
- Arenaria later.
- Arisaema atror.
- Asarum canad.
- Aster macrophyll.
- A. sagittifolius
- A. shortii
- Athyrium angust.
- Aureolaria grandif.
- Botrychium vir.
- Brachyelytrum
- Campanula amer.
- Carex albursina
- C. pennsylvan.
- Caulophyllum thal.
- Celastrus scan.
- Circaea latif.
- Claytonia virg.
- Cornus altern.
- C. femina
- C. rugosa
- Corylus americana
- Cryptotaenia canad.
- Cypripedium pubesc.
- Cystopteris frag.
- Dentaria laciniata
- Desmodium acumin.
- D. nudiflorum
- Dicentra cucullaria
- Dodecatheon meadia
- Dryopteris spinulosa
- Erigeron pulchellus
- Erythronium albidum

- Shrubs & Herbs
- Eupatorium purpur.
 - Eupatorium rugosum
 - Festuca obtusa
 - Fragaria virgin.
 - Galium aparine
 - G. circaezans
 - G. concinnum
 - G. lanceolatum
 - G. triflorum
 - Geranium macul.
 - Geum canadense
 - Goodyera pubesc.
 - Habenaria bract.
 - Hamamelis virg.
 - Helianthus strum.
 - Hepatica acutil.
 - Heuchera richard.
 - Hydrastis canad.
 - Hydrophyllum virg.
 - Hystrix patula
 - Impatiens biflora
 - I. pallida
 - Isopyrum bitern.
 - Lactuca spicata
 - Laportea canad.
 - Lapoula virgin.
 - Lathyrus ochrol.
 - Lonicera proclif.
 - Lysimachia quadr.
 - Maianthemum can.
 - Menispermum can.
 - Mitella diphylla
 - Monarda fistulosa
 - Orchis spectab.
 - Oryzopsis racem.
 - Osmorhiza clayton.
 - O. longistylis
 - Osmunda clayton.
 - Panax quinquef.
 - Panicum latifolium
 - Parietaria pennsylv.
 - Parthenocissus vit.
 - Phlox divaricata
 - Phryma leptostachya
 - Podophyllum pelt.
 - Polemonium reptans

- Distance:
- Polygonatum commut.
 - Polygonatum pubesc.
 - Polygonum virgin.
 - Potentilla simpl.
 - Prenanthes alba
 - Pteridium aquil.
 - Pyrola elliptica
 - Ranunculus abort.
 - R. recurvatus
 - R. septentrion.
 - Rhus radicans
 - Ribes americanum
 - R. cynosbati
 - R. missouriense
 - Rosa sp.
 - Rubus alleghen.
 - R. occidentalis
 - R. strigosus
 - Sambucus canad.
 - Sanguinaria can.
 - Sanicula gregaria
 - S. marilandica
 - Smilacina racemosa
 - S. stellata
 - Smilax ecirrhata
 - S. herbacea
 - S. hispida
 - Solidago altissima
 - S. latifolia
 - S. ulmifolia
 - Thalictrum dioicum
 - Trillium cernuum
 - T. flexipes
 - T. grandiflorum
 - T. recurvatum
 - Triosteum perfoliatum
 - Uvularia grandiflora
 - Veronicastrum virg.
 - Viburnum acerifolium
 - V. affine
 - Viola cucullata
 - V. pubescens
 - Vitis aestivalis
 - V. riparia
 - Zanthoxylum americ.
 - Zizia aurea

- | | | |
|--------------------------|----------------------|-------------------------|
| Agastache scrophul. | Erigeron philadel. | Pilea pumila |
| Allium canadense | Erythronium americ. | Polymnia canad. |
| Amorpha canesc. | Evonymus atropur. | Polypodium vulgare |
| Anaphalis marg. | Floerkea prosperp. | Prunella vulgaris |
| Anemone cylindrica | Fragaria vesca | Pteretis nodulosa |
| Arabis canadensis | Galium boreale | Pyrus coronaria |
| A. laevigata | Gaultheria procumb. | P. icensis |
| A. lyrata | Gaylussacia baccata | Ranunculus fascicul. |
| A. perstellata | Gentiana quinquef. | R. rhomboideus |
| Aralia hispida | Geum virginianum | Rhus glabra |
| Arisaema dracont. | Hedeoma hispida | R. typhina |
| Asclepias ovalif. | Hepatica americana | Rubus hispidus |
| A. phytolaccoides | Heracleum lanatum | R. pubescens |
| Aster azureus | Hieracium canad. | Rudbeckia laciniata |
| A. paniculatus | H. scabrum | Salix sp. |
| A. prenanthoides | Hydrophyllum append. | Sambucus pubens |
| Athyrium thelypter. | Hypoxis hirsuta | Saxifraga pennsylv. |
| Besseyia bullii | Ilex verticillata | Scrophularia lan. |
| Boehmeria cylindr. | Juncus tenuis | S. marilandica |
| Botrychium multif. | Juniperus communis | Senecio balsamitae |
| <u>Bromus pürgans</u> | J. virginiana | Silene stellata |
| Camptosorus rhizop. | Krigia biflora | Solanum nigrum |
| Carex convoluta | Lathyrus venosus | Solidago speciosa |
| Ceanothus americ. | Lilium philadel. | Staphylea trifolia |
| Chimaphila umbell. | Liparis liliifolia | Steironema ciliatum |
| Cirsium altissim. | Lobelia cardinalis | S. lanceolatum |
| Clematis virgin. | Lonicera dicoca | Streptopus roseus |
| Clintonia boreal. | L. hirsuta | Symplocarpus foet. |
| Comandra umbellata | Luzula acuminata | Taenidia integerr. |
| Conopholis americ. | L. Multiflora | Taxus canadensis |
| Corallorrhiza mac. | Milium effusum | Thalictrum dasycarp. |
| Corydalis semperv. | Mitchella repens | Thaspium aureum |
| Cynoglossum offic. | Monotropa uniflora | Tradescantia ohio. |
| Cystopteris bulbif. | Oncoclea sensibilis | Uvularia sessilif. |
| Desmodium bracteos. | Oryzopsis asperif. | Vaccinium canad. |
| D. canadense | Osmunda cinnamomea | Veronica serpyllif. |
| Dicentra canad. | Oxalis violacea | <u>Viburnum lentago</u> |
| Diervilla lonicera | Panax trifolium | V. trilobum |
| <u>Dioscorea villosa</u> | Paronychia canad. | Vicia americana |
| Dirca palustris | Pedicularis canad. | Viola conspersa |
| Elymus villosus | Physocarpus opul. | V. incognita |
| Epifagus virgin. | Phytolacca decand. | |

Additional Species:

Carex M L

Panax quinquefolium

1005
2

Agastache scrophul.	Erigeron philadel.	Pilea pumila
Allium canadense	Erythronium americ.	Polymnia canad.
Amorpha canesc.	Evonymus atropur.	Polypodium vulgare
Anaphalis marg.	Floerkea prosperp.	Prunella vulgaris
Anemone cylindrica	Fragaria vesca	Pteretis nodulosa
Arabis canadensis	Galium boreale	Pyrus coronaria
A. laevigata	Gaultheria procumb.	P. ioensis
A. lyrata	Gaylussacia baccata	Ranunculus fascicul.
A. perstellata	Gentiana quinquef.	R. rhomboideus
Aralia hispida	Geum virginianum	Rhus glabra
Arisaema dracont.	Hedeoma hispida	R. typhina
Asclepias ovalif.	Hepatica americana	Rubus hispidus
A. phytolaccoides	Heracleum lanatum	R. pubescens
Aster azureus	Hieracium canad.	Rudbeckia laciniata
A. paniculatus	H. scabrum	Salix sp.
A. prenanthoides	Hydrophyllum append.	Sambucus pubens
Athyrium thelypter.	Hypoxis hirsuta	Saxifraga pennsylv.
Besseyia bullii	Ilex verticillata	Scrophularia lan.
Boehmeria cylindr.	Juncus tenuis	S. marilandica
Botrychium multif.	Juniperus communis	Senecio balsamitae
Bromus pургans	J. virginiana	Silene stellata
Camptosorus rhizop.	Krigia biflora	Solanum nigrum
Carex convoluta	Lathyrus venosus	Solidago speciosa
Ceanothus americ.	Lilium philadel.	Staphylea trifolia
Chimaphila umbell.	Liparis liliifolia	Steironema ciliatum
Cirsium altissim.	Lobelia cardinalis	S. lanceolatum
Clematis virgin.	Lonicera dicica	Streptopus roseus
Clintonia boreal.	L. hirsuta	Symplocarpus foet.
Comandra umbellata	Luzula acuminata	Taenidia integerr.
Conopholis americ.	L. Multiflora	Taxus canadensis
Corallorrhiza mac.	Milium effusum	Thalictrum dasycarp.
Corydalis semperv.	Mitchella repens	Thaspium aureum
Cynoglossum offic.	Monotropa uniflora	Tradescantia ohio.
Cystopteris bulbif.	Oncoclea sensibilis	Uvularia sessilif.
Desmodium bracteos.	Oryzopsis asperif.	Vaccinium canad.
D. canadense	Osmunda cinnamomea	Veronica serpyllif.
Dicentra canad.	Oxalis violacea	Viburnum lentago
Diervilla lonicera	Panax trifolium	V. trilobum
Dioscorea villosa	Paronychia canad.	Vicia americana
Dirca palustris	Pedicularis canad.	Viola conspersa
Elymus villosus	Physocarpus opul.	V. incognita
Epifagus virgin.	Phytolacca decand.	

Additional Species:

Carex NL.

Carex BL.

2

Tree : BA : S : Tree : BA : S : Tree : BA : S

Acer negundo
A. rubrum
A. saccharinum
A. saccharum
Amelanchier sp.
Betula lutea
B. nigra
B. papyrifera
Carpinus carol
Carya cordifor
C. ovata
Celtis occiden
Crataegus sp.

Fagus grandif.
Fraxinus amer.
F. nigra
F. pennsylvan.
Juglans cinere
J. nigra
Ostrya virgin.
Populus deltoi
P. grandident.
P. tremuloides
Prunus americ.
P. pennsylvan.
P. serotina

Prunus virgin.
Quercus alba
Q. bicolor
Q. ellipsoid.
Q. macrocarpa
~~Q. rubra~~
Q. velutina
Robinia pseudo
Sorbus americ.
Tilia american
Ulmus american
U. fulva

{50
53

Distance: 7.5

Actaea sp.
Adiantum pedat.
Agrimonia gryp.
Allium tricocc.
Amphicarpa brac.
Anemone quinque.
A. virginiana
Anemonella thal.
Antennaria sp.
Aplectrum hiem.
Apocynum andros.
Aquilegia canad.
Aralia nudicaul.
A. racemosa
Arenaria later.
Arisaema atror.
Asarum canad.
Aster macrophyll.
A. sagittifolius
A. shortii
Athyrium angust.
Aureolaria grandif.
Botrychium vir.
Brachyelytrum
Campanula amer.
Carex albursina
C. pennsylvan.
Caulophyllum thal.
Celastrus scan.
Circaea latif.
Claytonia virg.
Cornus altern.
C. femina
C. rugosa
Corylus americana
Cryptotaenia canad.
Cypripedium pubesc.
Cystopteris frag.
Dentaria laciniata
Desmodium acumin.
D. nudiflorum
Dicentra cucullaria
Dodecatheon meadia
Dryopteris spinulosa
Erigeron pulchellus
Erythronium albidum

Shrubs & Herbs
Eupatorium purpur.
Eupatorium rugosum
Festuca obtusa
Fragaria virgin.
Galium aparine
G. circaezans
G. concinnum
G. lanceolatum
G. triflorum
Geranium macul.
Geum canadense
Goodyera pubesc.
Habenaria bract.
Hamamelis virg.
Helianthus strum.
Hepatica acutil.
Heuchera richard.
Hydrastis canad.
Hydrophyllum virg.
Hystrix patula
Impatiens biflora
I. pallida
Isopyrum bitern.
Lactuca spicata
Laportea canad.
Lappula virgin.
Lathyrus ochrol.
Lonicera prolif.
Lysimachia quadr.
Maianthemum can.
Menispermum can.
Mitella diphylla
Monarda fistulosa
Orchis spectab.
Oryzopsis racem.
Osmorhiza clayton.
O. longistylis
Osmunda clayton.
Panax quinquef.
Panicum latifolium
Parietaria pennsylv.
Parthenocissus vit.
Phlox divaricata
Phryma leptostachya
Podophyllum pelt.
Polemonium reptans

Polygonatum commut.
Polygonatum pubesc.
Polygonum virgin.
Potentilla simpl.
Prenanthes alba
Pteridium aquil.
Pyrola elliptica
Ranunculus abort.
R. recurvatus
R. septentrion.
Rhus radicans
Ribes americanum
R. cynosbati
R. missouriense
Rosa sp.
Rubus alleghen.
R. occidentalis
R. strigosus
Sambucus canad.
Sanguinaria can.
Sanicula gregaria
S. marilandica
Smilacina racemosa
S. stellata
Smilax ecirrhata
S. herbacea
S. hispida
Solidago altissima
S. latifolia
S. ulmifolia
Thalictrum dioicum
Trillium cernuum
T. flexipes
T. grandiflorum
T. recurvatum
Triosteum perfoliatum
Uvularia grandiflora
Veronicastrum virg.
Viburnum acerifolium
V. affine
Viola cucullata
V. pubescens
Vitis aestivalis
V. riparia
Zanthoxylum americ.
Zizia aurea

II Hardwood Survey

Presence & Station Record

Stand No.: 105 10

1005 2

Agastache scrophul.
 Allium canadense
 Amorpha canesc.
 Anaphalis marg.
 Anemone cylindrica
 Arabis canadensis
 A. laevigata
 A. lyrata
 A. perstellata
 Aralia hispida
 Arisaema dracont.
 Asclepias ovalif.
 A. phytolaccoides
 Aster azureus
 A. paniculatus
 A. prenanthoides
 Athyrium thelypter.
 Besseyia bullii
 Boehmeria cylindr.
 Botrychium multif.
 Bromus burgans
 Camptosorus rhizop.
 Carex convoluta
 Ceanothus americ.
 Chimaphila umbell.
 Cirsium altissim.
 Clematis virgin.
 Clintonia boreal.
 Comandra umbellata
 Conopholis americ.
 Corallorrhiza mac.
 Corydalis semperv.
 Cynoglossum offic.
 Cystopteris bulbif.
 Desmodium bracteos.
 D. canadense
 Dicentra canadens.
 Diervilla lonicera
 Dioscorea villosa
 Dirca palustris
 Elymus villosus
 Epifagus virgin.

Erigeron philadel.
 Erythronium americ.
 Evonymus atropur.
 Floerkea prosperp.
 Fragaria vesca
 Galium boreale
 Gaultheria procumb.
 Gaylussacia baccata
 Gentiana quinquef.
 Geum virginianum
 Hedeoma hispida
 Hepatica americana
 Heracleum lanatum
 Hieracium canadens.
 H. scabrum
 Hydrophyllum append.
 Hypoxis hirsuta
 Ilex verticillata
 Juncus tenuis
 Juniperus communis
 J. virginiana
 Krigia biflora
 Lathyrus venosus
 Liliium philadel.
 Liparis liliifolia
 Lobelia cardinalis
 Lonicera dioica
 L. hirsuta
 Luzula acuminata
 L. Multiflora
 Miliun effusum
 Mitchella repens
 Monotropa uniflora
 Onoclea sensibilis
 Oryzopsis asperif.
 Osmunda cinnamomea
 Oxalis violacea
 Panax trifolium
 Paronychia canad.
 Pedicularis canad.
 Physocarpus opul.
 Phytolacca decand.

Pilea pumila
 Polymnia canad.
 Polypodium vulgare
 Prunella vulgaris
 Pteretis nodulosa
 Pyrus coronaria
 P. ioensis
 Ranunculus fascicul.
 R. rhomboideus
 Rhus glabra
 R. typhina
 Rubus hispidus
 R. pubescens
 Rudbeckia laciniata
 Salix sp.
 Sambucus pubens
 Saxifraga pennsylv.
 Scrophularia lan.
 S. marilandica
 Senecio balsamitae
 Silene stellata
 Solanum nigrum
 Solidago speciosa
 Staphylea trifolia
 Steironema ciliatum
 S. lanceolatum
 Streptopus roseus
 Symplocarpus foet.
 Taenidia integerr.
 Taxus canadensis
 Thalictrum dasycarp.
 Thaspium aureum
 Tradescantia ohio.
 Uvularia sessilif.
 Vaccinium canad.
 Veronica serpyllif.
 Viburnum lentago
 V. trilobum
 Vicia americana
 Viola conspersa
 V. incognita

Additional Species:

Carex sp. N. L.

 Tree : BA : S : Tree : BA : S : Tree : BA : S

Acer negundo
 A. rubrum
 A. saccharinum
 A. saccharum
 Amelanchier sp.
 Betula lutea
 B. nigra
 B. papyrifera
 Carpinus carol
 Carya cordifor
 C. ovata
 Celtis occiden
 Crataegus sp.

Fagus grandif.
 Fraxinus amer.
 F. nigra
 F. pennsylvan.
 Juglans cinere
 J. nigra
 Ostrya virgin. 12
 Populus deltoi
 P. grandident.
 P. tremuloides
 Prunus americ.
 P. pennsylvan.
 P. serotina

Prunus virgin.
 Quercus alba
 Q. bicolor
 Q. ellipsoid.
 Q. macrocarpa
 Q. rubra
 Q. velutina
 Robinia pseudo
 Sorbus americ.
 Tilia american 28
 Ulmus american
 U. fulva

Distance: 8

Actaea sp.
 Adiantum pedat.
 Agrimonia gryp.
 Allium tricocc.
 Amphicarpa brac.
 Anemone quinque.
 A. virginiana
 Anemonella thal.
 Antennaria sp.
 Aplectrum hiem.
 Apocynum andros.
 Aquilegia canad.
 Aralia nudicaul.
 A. racemosa
 Arenaria later.
 Arisaema atror.
 Asarum canad.
 Aster macrophyll.
 A. sagittifolius
 A. shortii
 Athyrium angust.
 Aureolaria grandif.
 Botrychium vir.
 Brachyelytrum
 Campanula amer.
 Carex albursina
 C. pennsylvan.
 Caulophyllum thal.
 Celastrus scan.
 Circaea latif.
 Claytonia virg.
 Cornus altern.
 C. femina
 C. rugosa
 Corylus americana
 Cryptotaenia canad.
 Cypripedium pubesc.
 Cystopteris frag.
 Dentaria laciniata
 Desmodium acumin.
 D. nudiflorum
 Dicentra cucullaria
 Dodecatheon meadia
 Dryopteris spinulosa
 Erigeron pulchellus
 Erythronium albidum

Shrubs & Herbs
 Eupatorium purpur.
 Eupatorium rugosum
 Festuca obtusa
 Fragaria virgin.
 Galium aparine
 G. circaezans
 G. concinnum
 G. lanceolatum
 G. triflorum
 Geranium macul.
 Geum canadense
 Goodyera pubesc.
 Habenaria bract.
 Hamamelis virg.
 Helianthus strum.
 Hepatica acutil.
 Heuchera richard.
 Hydrastis canad.
 Hydrophyllum virg.
 Hystrix patula
 Impatiens biflora
 I. pallida
 Isopyrum bitern.
 Lactuca spicata
 Laportea canad.
 Lapoula virgin.
 Lathyrus ochrol.
 Lonicera prolif.
 Lysimachia quadr.
 Maianthemum can.
 Menispermum can.
 Mitella diphylla
 Monarda fistulosa
 Orchis spectab.
 Oryzopsis racem.
 Osmorhiza clayton.
 O. longistylis
 Osmunda clayton.
 Panax quinquef.
 Panicum latifolium
 Parietaria pennsylv.
 Parthenocissus vit.
 Phlox divaricata
 Phryma leptostachya
 Podophyllum pelt.
 Polemonium reptans

Polygonatum commut.
 Polygonatum pubesc.
 Polygonum virgin.
 Potentilla simpl.
 Prenanthes alba
 Pteridium aquil.
 Pyrola elliptica
 Ranunculus abort.
 R. recurvatus
 R. septentrion.
 Rhus radicans
 Ribes americanum
 R. cynosbati
 R. missouriense
 Rosa sp.
 Rubus alleghen.
 R. occidentalis
 R. strigosus
 Sambucus canad.
 Sanguinaria can.
 Sanicula gregaria
 S. marilandica
 Smilacina racemosa
 S. stellata
 Smilax ecirrhata
 S. herbacea
 S. hispida
 Solidago altissima
 S. latifolia
 S. ulmifolia
 Thalictrum dioicum
 Trillium cernuum
 T. flexipes
 T. grandiflorum
 T. recurvatum
 Triosteum perfoliatum
 Trivularia grandiflora
 Veronicastrum virg.
 Viburnum acerifolium
 V. affine
 Viola cucullata
 V. pubescens
 Vitis aestivalis
 V. riparia
 Zanthoxylum americ.
 Zizia aurea

Agastache scrophul.
 Allium canadense
 Amorpha canesc.
 Anaphalis marg.
 Anemone cylindrica
 Arabis canadensis
 A. laevigata
 A. lyrata
 A. perstellata
 Aralia hispida
 Arisaema dracont.
 Asclepias ovalif.
 A. phytolaccoides
 Aster azureus
 A. paniculatus
 A. prenanthoides
 Athyrium thelypter.
 Besseyia bullii
 Boehmeria cylindr.
 Botrychium multif.
 Bromus purgans
 Camptosorus rhizop.
 Carex convoluta
 Ceanothus americ.
 Chimaphila umbell.
 Cirsium altissim.
 Clematis virgin.
 Clintonia boreal.
 Comandra umbellata
 Conopholis americ.
 Corallorrhiza mac.
 Corydalis semperv.
 Cynoglossum offic.
 Cystopteris bulbif.
 Desmodium bracteos.
 D. canadense
 Dicentra canad.
 Diervilla lonicera
 Dioscorea villosa
 Dirca palustris
 Elymus villosus
 Epifagus virgin.

Erigeron philadel.
 Erythronium americ.
 Evonymus atropur.
 Floerkea prosperp.
 Fragaria vesca
 Galium boreale
 Gaultheria procumb.
 Gaylussacia baccata
 Gentiana quinquef.
 Geum virginianum
 Hedeoma hispida
 Hepatica americana
 Heracleum lanatum
 Hieracium canad.
 H. scabrum
 Hydrophyllum append.
 Hypoxis hirsuta
 Ilex verticillata
 Juncus tenuis
 Juniperus communis
 J. virginiana
 Krigia biflora
 Lathyrus venosus
 Lilium philadel.
 Liparis liliifolia
 Lobelia cardinalis
 Lonicera dioica
 L. hirsuta
 Luzula acuminata
 L. Multiflora
 Miliun effusum
 Mitchella repens
 Monotropa uniflora
 Onoclea sensibilis
 Oryzopsis asperif.
 Osmunda cinnamomea
 Oxalis violacea
 Panax trifolium
 Paronychia canad.
 Pedicularis canad.
 Physocarpus opul.
 Phytolacca decand.

Pilea pumila
 Polymnia canad.
 Polypodium vulgare
 Prunella vulgaris
 Pteretis nodulosa
 Pyrus coronaria
 P. ioensis
 Ranunculus fascicul.
 R. rhomboideus
 Rhus glabra
 R. typhina
 Rubus hispidus
 R. pubescens
 Rudbeckia laciniata
 Salix sp.
 Sambucus pubens
 Saxifraga pennsylv.
 Scrophularia lan.
 S. marilandica
 Senecio balsamitae
 Silene stellata
 Solanum nigrum
 Solidago speciosa
 Staphylea trifolia
 Steironema ciliatum
 S. lanceolatum
 Streptopus roseus
 Symplocarpus foet.
 Taenidia integerr.
 Taxus canadensis
 Thalictrum dasycarp.
 Thaspium aureum
 Tradescantia ohio.
 Uvularia sessilif.
 Vaccinium canad.
 Veronica serpyllif.
 Viburnum lentago
 V. trilobum
 Vicia americana
 Viola conspersa
 V. incognita

Additional Species:

Carex - N.L.

 Tree : BA : S : Tree : BA : S : Tree : BA : S

Acer negundo
 A. rubrum
 A. saccharinum
 A. saccharum
 Amelanchier sp.
 Betula lutea
 B. nigra
 B. papyrifera
 Carpinus carol
 Carya cordifor 30
 C. ovata
 Celtis occiden
 Crataegus sp.

Fagus grandif.
 Fraxinus amer. 24
 F. nigra 24
 F. pennsylvan.
 Juglans cinere
 J. nigra
 Ostrya virgin.
 Populus deltoi
 P. grandident.
 P. tremuloides
 Prunus americ.
 P. pennsylvan.
 P. serotina

Prunus virgin.
 Quercus alba
 Q. bicolor
 Q. ellipsoid.
 Q. macrocarpa
 Q. rubra
 Q. velutina
 Robinia pseudo
 Sorbus americ.
 Tilia american
 Ulmus american
 U. fulva

Distance: 8.5

Actaea sp.
 Adiantum pedat.
 Agrimonia gryp.
 Allium tricocc.
 Amphicarpa brac.
 Anemone quinque.
 A. virginiana
 Anemonella thal.
 Antennaria sp.
 Aplectrum hiem.
 Apocynum andros.
 Aquilegia canad.
 Aralia nudicaul.
 A. racemosa
 Arenaria later.
 Arisaema atror.
 Asarum canad.
 Aster macrophyll.
 A. sagittifolius
 A. shortii
 Athyrium angust.
 Aureolaria grandif.
 Botrychium vir.
 Brachyelytrum
 Campanula amer.
 Carex albursina
 C. pennsylvan.
 Caulophyllum thal.
 Celastrus scan.
 Circaea latif.
 Claytonia virg.
 Cornus altern.
 C. femina
 C. rugosa
 Corylus americana
 Cryptotaenia canad.
 Cypripedium pubesc.
 Cystopteris frag.
 Dentaria laciniata
 Desmodium acumin.
 D. nudiflorum
 Dicentra cucullaria
 Dodecatheon meadia
 Dryopteris spinulosa
 Erigeron pulchellus
 Erythronium albidum

Shrubs & Herbs
 Eupatorium purpur.
 Eupatorium rugosum
 Festuca obtusa
 Fragaria virgin.
 Galium aparine
 G. circaezans
 G. concinnum
 G. lanceolatum
 G. triflorum
 Geranium macul.
 Geum canadense
 Goodyera pubesc.
 Habenaria bract.
 Hamamelis virg.
 Helianthus strum.
 Hepatica acutil.
 Heuchera richard.
 Hydrastis canad.
 Hydrophyllum virg.
 Hystrix patula
 Impatiens biflora
 I. pallida
 Isopyrum bitern.
 Lactuca spicata
 Laportea canad.
 Lapoula virgin.
 Lathyrus ochrol.
 Lonicera prolif.
 Lysimachia quadr.
 Maianthemum can.
 Menispermum can.
 Mitella diphylla
 Monarda fistulosa
 Orchis spectab.
 Oryzopsis racem.
 Osmorhiza clayton.
 O. longistylis
 Osmunda clayton.
 Panax quinquef.
 Panicum latifolium
 Parietaria pennsylv.
 Parthenocissus vit.
 Phlox divaricata
 Phryma leptostachya
 Podophyllum pelt.
 Polemonium reptans

Polygonatum commut.
 Polygonatum pubesc.
 Polygonum virgin.
 Potentilla simpl.
 Prenanthes alba
 Pteridium aquil.
 Pyrola elliptica
 Ranunculus abort.
 R. recurvatus
 R. septentrion.
 Rhus radicans
 Ribes americanum
 R. cynosbati
 R. missouriense
 Rosa sp.
 Rubus alleghen.
 R. occidentalis
 R. strigosus
 Sambucus canad.
 Sanguinaria can.
 Sanicula gregaria
 S. marilandica
 Smilacina racemosa
 S. stellata
 Smilax ecirrhata
 S. herbacea
 S. hispida
 Solidago altissima
 S. latifolia
 S. ulmifolia
 Thalictrum dioicum
 Trillium cernuum
 T. flexipes
 T. grandiflorum
 T. recurvatum
 Triosteum perfoliatum
 Uvularia grandiflora
 Veronicastrum virg.
 Viburnum acerifolium
 V. affine
 Viola cucullata
 V. pubescens
 Vitis aestivalis
 V. riparia
 Zanthoxylum americ.
 Zizia aurea

1005

Agastache scrophul.	Erigeron philadel.	Pilea pumila
Allium canadense	Erythronium americ.	Polymnia canad.
Amorpha canesc.	Evonymus atropur.	Polypodium vulgare
Anaphalis marg.	Floerkea prosperp.	Prunella vulgaris
Anemone cylindrica	Fragaria vesca	Pteretis nodulosa
Arabis canadensis	Galium boreale	Pyrus coronaria
A. laevigata	Gaultheria procumb.	P. ioensis
A. lyrata	Gaylussacia baccata	Ranunculus fascicul.
A. perstellata	Gentiana quinquef.	R. rhomboideus
Aralia hispida	Geum virginianum	Rhus glabra
Arisaema dracont.	Hedeoma hispida	R. typhina
Asclepias ovalif.	Hepatica americana	Rubus hispidus
A. phytolaccoides	Heracleum lanatum	R. pubescens
Aster azureus	Hieracium canad.	Rudbeckia laciniata
A. paniculatus	H. scabrum	Salix sp.
A. prenanthoides	Hydrophyllum append.	Sambucus pubens
Athyrium thelypter.	Hypoxis hirsuta	Saxifraga pennsylv.
Besseya bullii	Ilex verticillata	Scrophularia lan.
Boehmeria cylindr.	Juncus tenuis	S. marilandica
Botrychium multif.	Juniperus communis	Senecio balsamitae
<u>Bromus purgans</u>	J. virginiana	Silene stellata
Camptosorus rhizop.	Krigia biflora	Solanum nigrum
Carex convoluta	Lathyrus venosus	Solidago speciosa
Ceanothus americ.	Lilium philadel.	Staphylea trifolia
Chimaphila umbell.	Liparis liliifolia	Steironema ciliatum
Cirsium altissim.	Lobelia cardinalis	S. lanceolatum
Clematis virgin.	Lonicera dicica	Streptopus roseus
Clintonia boreal.	L. hirsuta	Symplocarpus foet.
Comandra umbellata	Luzula acuminata	Taenidia integerr.
Conopholis americ.	L. Multiflora	Taxus canadensis
Corallorrhiza mac.	Milium effusum	Thalictrum dasycarp.
Corydalis semperv.	Mitchella repens	Thaspium aureum
Cynoglossum offic.	Monotropa uniflora	Tradescantia ohio.
Cystopteris bulbif.	Onoclea sensibilis	Uvularia sessilif.
Desmodium bracteos.	Oryzopsis asperif.	Vaccinium canad.
D. canadense	Osmunda cinnamomea	Veronica serpyllif.
Dicentra canad.	Oxalis violacea	Viburnum lentago
Diervilla lonicera	Panax trifolium	V. trilobum
Dioscorea villosa	Paronychia canad.	Vicia americana
Dirca palustris	Pedicularis canad.	Viola conspersa
Elymus villosus	Physocarpus opul.	V. incognita
Epifagus virgin.	Phytolacca decand.	

Additional Species:

Sedge N. L.
~~Sedge B. L.~~

 Tree : BA : S : Tree : BA : S : Tree : BA : S

Acer negundo
 A. rubrum
 A. saccharinum
 A. saccharum 28
 Amelanchier sp.
 Betula lutea
 B. nigra
 B. papyrifera
 Carpinus carol
 Carya cordifor
 C. ovata
 Celtis occiden
 Crataegus sp.

Fagus grandif.
 Fraxinus amer.
 F. nigra
 F. pennsylvan.
 Juglans cinere
 J. nigra
 Ostrya virgin. 22
 Populus deltoi
 P. grandident.
 P. tremuloides
 Prunus americ.
 P. pennsylvan.
 P. serotina

Prunus virgin.
 Quercus alba
 Q. bicolor
 Q. ellipsoid.
 Q. macrocarpa
 Q. rubra
 Q. velutina
 Robinia pseudo
 Sorbus americ.
 Tilia american
 Ulmus american
 U. fulva

Distance: 17

Actaea sp.
 Adiantum pedat.
 Agrimonia gryp.
 Allium tricocc.
 Amphicarpa brac.
 Anemone quinque.
 A. virginiana
 Anemonella thal.
 Antennaria sp.
 Aplectrum hiem.
 Apocynum andros.
 Aquilegia canad.
 Aralia nudicaul.
 A. racemosa
 Arenaria later.
 Arisaema atror.
 Asarum canad.
 Aster macrophyll.
 A. sagittifolius
 A. shortii
 Athyrium angust.
 Aureolaria grandif.
 Botrychium vir.
 Brachyelytrum
 Campanula amer.
 Carex albursina
 C. pennsylvan.
 Caulophyllum thal.
 Celastrus scan.
 Circaea latif.
 Claytonia virg.
 Cornus altern.
 C. femina
 C. rugosa
 Corylus americana
 Cryptotaenia canad.
 Cypripedium pubesc.
 Cystopteris frag.
 Dentaria laciniata
 Desmodium acumin.
 D. nudiflorum
 Dicentra cucullaria
 Dodecatheon meadia
 Dryopteris spinulosa
 Erigeron pulchellus
 Erythronium albidum

Shrubs & Herbs
 Eupatorium purpur.
 Eupatorium rugosum
 Festuca obtusa
 Fragaria virgin.
 Galium aparine
 G. circaezans
 G. concinnum
 G. lanceolatum
 G. triflorum
 Geranium macul.
 Geum canadense
 Goodyera pubesc.
 Habenaria bract.
 Hamamelis virg.
 Helianthus strum.
 Hepatica acutil.
 Heuchera richard.
 Hydrastis canad.
 Hydrophyllum virg.
 Hystrix patula
 Impatiens biflora
 I. pallida
 Isopyrum bitern.
 Lactuca spicata
 Laportea canad.
 Lapoula virgin.
 Lathyrus ochrol.
 Lonicera prolif.
 Lysimachia quadr.
 Maianthemum can.
 Menispermum can.
 Mitella diphylla
 Monarda fistulosa
 Orchis spectab.
 Oryzopsis racem.
 Osmorhiza clayton.
 O. longistylis
 Osmunda clayton.
 Panax quinquef.
 Panicum latifolium
 Parietaria pennsylv.
 Parthenocissus vit.
 Phlox divaricata
 Phryma leptostachya
 Podophyllum pelt.
 Polemonium reptans

Polygonatum commut.
 Polygonatum pubesc.
 Polygonum virgin.
 Potentilla simpl.
 Prenanthes alba
 Pteridium aquil.
 Pyrola elliptica
 Ranunculus abort.
 R. recurvatus
 R. septentrion.
 Rhus radicans
 Ribes americanum
 R. cynosbati
 R. missouriense
 Rosa sp.
 Rubus alleghen.
 R. occidentalis
 R. strigosus
 Sambucus canad.
 Sanguinaria can.
 Sanicula gregaria
 S. marilandica
 Smilacina racemosa
 S. stellata
 Smilax ecirrhata
 S. herbacea
 S. hispida
 Solidago altissima
 S. latifolia
 S. ulmifolia
 Thalictrum dioicum
 Trillium cernuum
 T. flexipes
 T. grandiflorum
 T. recurvatum
 Triosteum perfoliatum
 Urtica grandiflora
 Veronicastrum virg.
 Viburnum acerifolium
 V. affine
 Viola cucullata
 V. pubescens
 Vitis aestivalis
 V. riparia
 Zanthoxylum americ.
 Zizia aurea

Agastache scrophul.	Erigeron philadel.	Pilea pumila
Allium canadense	Erythronium americ.	Polymnia canad.
Amorpha canesc.	Evonymus atropur.	Polypodium vulgare
Anaphalis marg.	Floerkea prosperp.	Prunella vulgaris
Anemone cylindrica	Fragaria vesca	Pteretis nodulosa
Arabis canadensis	Galium boreale	Pyrus coronaria
A. laevigata	Gaultheria procumb.	P. ioensis
A. lyrata	Gaylussacia baccata	Ranunculus fascicul.
A. perstellata	Gentiana quinquef.	R. rhomboideus
Aralia hispida	Geum virginianum	Rhus glabra
Arisaema dracont.	Hedeoma hispida	R. typhina
Asclepias ovalif.	Hepatica americana	Rubus hispidus
A. phytolaccoides	Heracleum lanatum	R. pubescens
Aster azureus	Hieracium canad.	Rudbeckia laciniata
A. paniculatus	H. scabrum	Salix sp.
A. prenanthoides	Hydrophyllum append.	Sambucus pubens
Athyrium thelypter.	Hypoxis hirsuta	Saxifraga pennsylv.
Besseyia bullii	Ilex verticillata	Scrophularia lan.
Boehmeria cylindr.	Juncus tenuis	S. marilandica
Botrychium multif.	Juniperus communis	Senecio balsamitae
Bromus pургans	J. virginiana	Silene stellata
Camptosorus rhizop.	Krigia biflora	Solanum nigrum
Carex convoluta	Lathyrus venosus	Solidago speciosa
Ceanothus americ.	Lilium philadel.	Staphylea trifolia
Chimaphila umbell.	Liparis liliifolia	Steironema ciliatum
Cirsium altissim.	Lobelia cardinalis	S. lanceolatum
Clematis virgin.	Lonicera dicica	Streptopus roseus
Clintonia boreal.	L. hirsuta	Symplocarpus foet.
Comandra umbellata	Luzula acuminata	Taenidia integerr.
Conopholis americ.	L. Multiflora	Taxus canadensis
Corallorrhiza mac.	Milium effusum	Thalictrum dasycarp.
Corydalis semperv.	Mitchella repens	Thaspium aureum
Cynoglossum offic.	Monotropa uniflora	Tradescantia ohio.
Cystopteris bulbif.	Onoclea sensibilis	Uvularia sessilif.
Desmodium bracteos.	Oryzopsis asperif.	Vaccinium canad.
D. canadense	Osmunda cinnamomea	Veronica serpyllif.
Dicentra canad.	Oxalis violacea	Viburnum lentago
Diervilla lonicera	Panax trifolium	V. trilobum
Dioscorea villosa	Paronychia canad.	Vicia americana
Dirca palustris	Pedicularis canad.	Viola conspersa
Elymus villosus	Physocarpus opul.	V. incognita
Epifagus virgin.	Phytolacca decand.	

Additional Species:

Carex N. L.

 Tree : BA : S : Tree : BA : S : Tree : BA : S

Acer negundo
 A. rubrum
 A. saccharinum
 A. saccharum
 Amelanchier sp.
 Betula lutea
 B. nigra
 B. papyrifera
 Carpinus carol
 Carya cordifor
 C. ovata
 Celtis occiden
 Crataegus sp.

Fagus grandif.
 Fraxinus amer. 65
 F. nigra 65
 F. pennsylvan.
 Juglans cinere
 J. nigra
 Ostrya virgin. 40
 Populus deltoi
 P. grandident.
 P. tremuloides
 Prunus americ.
 P. pennsylvan.
 P. serotina

Prunus virgin.
 Quercus alba
 Q. bicolor
 Q. ellipsoid.
 Q. macrocarpa
 Q. rubra
 Q. velutina
 Robinia pseudo
 Sorbus americ.
 Tilia american
 Ulmus american
 U. fulva

Distance: 25.5

Shrubs & Herbs

Actaea sp.
 Adiantum pedat.
 Agrimonia gryp.
 Allium tricocc.
 Amphicarpa brac.
 Anemone quinque.
 A. virginiana
 Anemonella thal.
 Antennaria sp.
 Aplectrum hiem.
 Apocynum andros.
 Aquilegia canad.
 Aralia nudicaul.
 A. racemosa
 Arenaria later.
 Arisaema atror.
 Asarum canad.
 Aster macrophyll.
 A. sagittifolius
 A. shortii
 Athyrium angust.
 Aureolaria grandif.
 Botrychium vir.
 Brachyelytrum
 Campanula amer.
 Carex albursina
 C. pennsylvan.
 Caulophyllum thal.
 Celastrus scan.
 Circaea latif.
 Claytonia virg.
 Cornus altern.
 C. femina
 C. rugosa
 Corylus americana
 Cryptotaenia canad.
 Cypripedium pubesc.
 Cystopteris frag.
 Dentaria laciniata
 Desmodium acumin.
 D. nudiflorum
 Dicentra cucullaria
 Dodecatheon meadia
 Dryopteris spinulosa
 Erigeron pulchellus
 Erythronium albidum

Eupatorium purpur.
 Eupatorium rugosum
 Festuca obtusa
 Fragaria virgin.
 Galium aparine
 G. circaezans
 G. concinnum
 G. lanceolatum
 G. triflorum
 Geranium macul.
 Geum canadense
 Goodyera pubesc.
 Habenaria bract.
 Hamamelis virg.
 Helianthus strum.
 Hepatica acutil.
 Heuchera richard.
 Hydrastis canad.
 Hydrophyllum virg.
 Hystrix patula
 Impatiens biflora
 I. pallida
 Isopyrum bitern.
 Lactuca spicata
 Laportea canad.
 Lapoula virgin.
 Lathyrus ochrol.
 Lonicera proclif.
 Lysimachia quadr.
 Maianthemum can.
 Menispermum can.
 Mitella diphylla
 Monarda fistulosa
 Orchis spectab.
 Oryzopsis racem.
 Osmorhiza clayton.
 O. longistylis
 Osmunda clayton.
 Panax quinquef.
 Panicum latifolium
 Parietaria pennsylv.
 Parthenocissus vit.
 Phlox divaricata
 Phryma leptostachya
 Podophyllum pelt.
 Polemonium reptans

Polygonatum commut.
 Polygonatum pubesc.
 Polygonum virgin.
 Potentilla simpl.
 Prenanthes alba
 Pteridium aquil.
 Pyrola elliptica
 Ranunculus abort.
 R. recurvatus
 R. septentrion.
 Rhus radicans
 Ribes americanum
 R. cynosbati
 R. missouriense
 Rosa sp.
 Rubus alleghen.
 R. occidentalis
 R. strigosus
 Sambucus canad.
 Sanguinaria can.
 Sanicula gregaria
 S. marilandica
 Smilacina racemosa
 S. stellata
 Smilax ecirrhata
 S. herbacea
 S. hispida
 Solidago altissima
 S. latifolia
 S. ulmifolia
 Thalictrum dioicum
 Trillium cernuum
 T. flexipes
 T. grandiflorum
 T. recurvatum
 Triosteum perfoliatum
 Uvularia grandiflora
 Veronicastrum virg.
 Viburnum acerifolium
 V. affine
 Viola cucullata
 V. pubescens
 Vitis aestivalis
 V. riparia
 Zanthoxylum americ.
 Zizia aurea

Agastache scrophul.	Erigeron philadel.	Pilea pumila
Allium canadense	Erythronium americ.	Polymnia canad.
Amorpha canesc.	Evonymus atropur.	Polypodium vulgare
Anaphalis marg.	Floerkea prosperp.	Prunella vulgaris
Anemone cylindrica	Fragaria vesca	Pteretis nodulosa
Arabis canadensis	Galium boreale	Pyrus coronaria
A. laevigata	Gaultheria procumb.	P. ioensis
A. lyrata	Gaylussacia baccata	Ranunculus fascicul.
A. perstellata	Gentiana quinquef.	R. rhomboideus
Aralia hispida	Geum virginianum	Rhus glabra
Arisaema dracont.	Hedeoma hispida	R. typhina
Asclepias ovalif.	Hepatica americana	Rubus hispidus
A. phytolaccoides	Heracleum lanatum	R. pubescens
Aster azureus	Hieracium canad.	Rudbeckia laciniata
A. paniculatus	H. scabrum	Salix sp.
A. prenanthoides	Hydrophyllum append.	Sambucus pubens
Athyrium thelypter.	Hypoxis hirsuta	Saxifraga pennsylv.
Besseyia bullii	Ilex verticillata	Scrophularia lan.
Boehmeria cylindr.	Juncus tenuis	S. marilandica
Botrychium multif.	Juniperus communis	Senecio balsamitae
Bromus purgans	J. virginiana	Silene stellata
Camptosorus rhizop.	Krigia biflora	Solanum nigrum
Carex convoluta	Lathyrus venosus	Solidago speciosa
Ceanothus americ.	Lilium philadel.	Staphylea trifolia
Chimaphila umbell.	Liparis liliifolia	Steironema ciliatum
Cirsium altissim.	Lobelia cardinalis	S. lanceolatum
Clematis virgin.	Lonicera dicica	Streptopus roseus
Clintonia boreal.	L. hirsuta	Symplocarpus foet.
Comandra umbellata	Luzula acuminata	Taenidia integerr.
Conopholis americ.	L. Multiflora	Taxus canadensis
Corallorrhiza mac.	Milium effusum	Thalictrum dasycarp.
Corydalis semperv.	Mitchella repens	Thaspium aureum
Cynoglossum offic.	Monotropa uniflora	Tradescantia ohio.
Cystopteris bulbif.	Oncoclea sensibilis	Uvularia sessilif.
Desmodium bracteos.	Oryzopsis asperif.	Vaccinium canad.
D. canadense	Osmunda cinnamomea	Veronica serpyllif.
Dicentra canad.	Oxalis violacea	Viburnum lentago
Diervilla lonicera	Panax trifolium	V. trilobum
Dioscorea villosa	Paronychia canad.	Vicia americana
Dirca palustris	Pedicularis canad.	Viola conspersa
Elymus villosus	Physocarpus opul.	V. incognita
Epifagus virgin.	Phytolacca decand.	

Additional Species:

~~Cary~~ B.L.
albissima

 Tree : BA : S : Tree : BA : S : Tree : BA : S

Acer negundo
 A. rubrum
 A. saccharinum
 ✓ A. saccharum 50
 Amelanchier sp.
 Betula lutea
 B. nigra
 B. papyrifera
 Carpinus carol
 Carya cordifor
 C. ovata
 Celtis occiden
 Crataegus sp.

Fagus grandif.
 ✓ Fraxinus amer.
 F. nigra
 F. pennsylvan.
 Juglans cinere
 J. nigra
 ✓ Ostrya virgin.
 Populus deltoi
 P. grandident.
 P. tremuloides
 Prunus americ.
 P. pennsylvan.
 P. serotina

Prunus virgin.
 Quercus alba
 ✓ Q. bicolor
 Q. ellipsoid.
 Q. macrocarpa
 Q. rubra 200
 Q. velutina
 Robinia pseudo
 Sorbus americ.
 Tilia american
 Ulmus american
 U. fulva

Distance: 19

Actaea sp.
 ✓ Adiantum pedat.
 Agrimonia gryp.
 Allium tricocc.
 ✓ Amphicarpa brac.
 Anemone quinque.
 A. virginiana
 Anemonella thal.
 Antennaria sp.
 Aplectrum hiem.
 Apocynum andros.
 Aquilegia canad.
 Aralia nudicaul.
 A. racemosa
 Arenaria later.
 Arisaema atror.
 Asarum canad.
 Aster macrophyll.
 ✓ A. sagittifolius
 A. shortii
 Athyrium angust.
 Aureolaria grandif.
 ✓ Botrychium vir.
 ✓ Brachyelytrum
 Campanula amer.
 Carex albursina
 C. pennsylvan.
 Caulophyllum thal.
 Celastrus scan.
 ✓ Circaea latif.
 Claytonia virg.
 Cornus altern.
 C. femina
 C. rugosa
 Corylus americana
 Cryptotaenia canad.
 Cypripedium pubesc.
 Cystopteris frag.
 Dentaria laciniata
 Desmodium acumin.
 D. nudiflorum
 Dicentra cucullaria
 Dodecatheon meadia
 Dryopteris spinulosa
 Erigeron pulchellus
 Erythronium albidum

Shrubs & Herbs
 Eupatorium purpur.
 Eupatorium rugosum
 Festuca obtusa
 Fragaria virgin.
 Galium aparine
 G. circaezans
 G. concinnum
 G. lanceolatum
 G. triflorum
 Geranium macul.
 Geum canadense
 Goodyera pubesc.
 Habenaria bract.
 Hamamelis virg.
 Helianthus strum.
 Hepatica acutil.
 Heuchera richard.
 Hydrastis canad.
 Hydrophyllum virg.
 Hystrix patula
 Impatiens biflora
 I. pallida
 Isopyrum bitern.
 Lactuca spicata
 Laportea canad.
 Lapoula virgin.
 Lathyrus ochrol.
 Lonicera prolif.
 Lysimachia quadr.
 Maianthemum can.
 Menispermum can.
 Mitella diphylla
 Monarda fistulosa
 Orchis spectab.
 Gryzopsis racem.
 ✓ Osmorhiza clayton.
 O. longistylis
 Osmunda clayton.
 Panax quinquef.
 Panicum latifolium
 Parietaria pennsylv.
 Parthenocissus vit.
 Phlox divaricata
 Phryma leptostachya
 Podophyllum pelt.
 Polemonium reptans

Polygonatum commut.
 Polygonatum pubesc.
 Polygonum virgin.
 Potentilla simpl.
 Prenanthes alba
 Pteridium aquil.
 Pyrola elliptica
 Ranunculus abort.
 R. recurvatus
 R. septentrion.
 Rhus radicans
 Ribes americanum
 R. cynosbati
 R. missouriense
 Rosa sp.
 Rubus alleghen.
 R. occidentalis
 R. strigosus
 Sambucus canad.
 ✓ Sanguinaria can.
 Sanicula gregaria
 S. marilandica
 Smilacina racemosa
 S. stellata
 Smilax ecirrhata
 S. herbacea
 S. hispida
 Solidago altissima
 S. latifolia
 S. ulmifolia
 Thalictrum dioicum
 Trillium cernuum
 T. flexipes
 T. grandiflorum
 T. recurvatum
 Triosteum perfoliatum
 Uvularia grandiflora
 Veronicastrum virg.
 Viburnum acerifolium
 V. affine
 Viola cucullata
 V. pubescens
 Vitis aestivalis
 V. riparia
 Zanthoxylum americ.
 Zizia aurea

Agastache scrophul.	Erigeron philadel.	Pilea pumila
Allium canadense	Erythronium americ.	Polymnia canad.
Amorpha canesc.	Evonymus atropur.	Polypodium vulgare
Anaphalis marg.	Floerkea prosperp.	Prunella vulgaris
Anemone cylindrica	Fragaria vesca	Pteretis nodulosa
Arabis canadensis	Galium boreale	Pyrus coronaria
A. laevigata	Gaultheria procumb.	P. ioensis
A. lyrata	Gaylussacia baccata	Ranunculus fascicul.
A. perstellata	Gentiana quinquef.	R. rhomboideus
Aralia hispida	Geum virginianum	Rhus glabra
Arisaema dracont.	Hedeoma hispida	R. typhina
Asclepias ovalif.	Hepatica americana	Rubus hispidus
A. phytolaccoides	Heracleum lanatum	R. pubescens
Aster azureus	Hieracium canad.	Rudbeckia laciniata
A. paniculatus	H. scabrum	Salix sp.
A. prenanthoides	Hydrophyllum append.	Sambucus pubens
Athyrium thelypter.	Hypoxis hirsuta	Saxifraga pennsylv.
Besseyia bullii	Ilex verticillata	Scrophularia lan.
Boehmeria cylindr.	Juncus tenuis	S. marilandica
Botrychium multif.	Juniperus communis	Senecio balsamitae
Bromus purgans	J. virginiana	Silene stellata
Camptosorus rhizop.	Krigia biflora	Solanum nigrum
Carex convoluta	Lathyrus venosus	Solidago speciosa
Ceanothus americ.	Lilium philadel.	Staphylea trifolia
Chimaphila umbell.	Liparis liliifolia	Steironema ciliatum
Cirsium altissim.	Lobelia cardinalis	S. lanceolatum
Clematis virgin.	Lonicera dicica	Streptopus roseus
Clintonia boreal.	L. hirsuta	Symplocarpus foet.
Comandra umbellata	Luzula acuminata	Taenidia integerr.
Conopholis americ.	L. Multiflora	Taxus canadensis
Corallorrhiza mac.	Milium effusum	Thalictrum dasycarp.
Corydalis semperv.	Mitchella repens	Thaspium aureum
Cynoglossum offic.	Monotropa uniflora	Tradescantia ohio.
Cystopteris bulbif.	Oncoclea sensibilis	Uvularia sessilif.
Desmodium bracteos.	Oryzopsis asperif.	Vaccinium canad.
D. canadense	Osmunda cinnamomea	Veronica serpyllif.
Dicentra canad.	Oxalis violacea	Viburnum lentago
Diervilla lonicera	Panax trifolium	V. trilobum
Dioscorea villosa	Paronychia canad.	Vicia americana
Dirca palustris	Pedicularis canad.	Viola conspersa
Elymus villosus	Physocarpus opul.	V. incognita
Epifagus virgin.	Phytolacca decand.	

Additional Species:

Carex sp.

Agastache scrophul.
 Allium canadense
 Amorpha canesc.
 Anaphalis marg.
 Anemone cylindrica
 Arabis canadensis
 A. laevigata
 A. lyrata
 A. perstellata
 Aralia hispida
 Arisaema dracont.
 Asclepias ovalif.
 A. phytolaccoides
 Aster azureus
 A. paniculatus
 A. prenanthoides
 Athyrium thelypter.
 Besseyia bullii
 Boehmeria cylindr.
 Botrychium multif.
 Bromus pургans
 Camptosorus rhizop.
 Carex convoluta
 Ceanothus americ.
 Chimaphila umbell.
 Cirsium altissim.
 Clematis virgin.
 Clintonia boreal.
 Comandra umbellata
 Conopholis americ.
 Corallorrhiza mac.
 Corydalis semperv.
 Cynoglossum offic.
 Cystopteris bulbif.
 Desmodium bracteos.
 D. canadense
 Dicentra canad.
 Diervilla lonicera
 Dioscorea villosa
 Dirca palustris
 Elymus villosus
 Epifagus virgin.

Erigeron philadel.
 Erythronium americ.
 Evonymus atropur.
 Floerkea prosperp.
 Fragaria vesca
 Galium boreale
 Gaultheria procumb.
 Gaylussacia baccata
 Gentiana quinquef.
 Geum virginianum
 Hedeoma hispida
 Hepatica americana
 Heracleum lanatum
 Hieracium canad.
 H. scabrum
 Hydrophyllum append.
 Hypoxis hirsuta
 Ilex verticillata
 Juncus tenuis
 Juniperus communis
 J. virginiana
 Krigia biflora
 Lathyrus venosus
 Lilium philadel.
 Liparis liliifolia
 Lobelia cardinalis
 Lonicera dioica
 L. hirsuta
 Luzula acuminata
 L. Multiflora
 Milium effusum
 Mitchella repens
 Monotropa uniflora
 Onoclea sensibilis
 Oryzopsis asperif.
 Osmunda cinnamomea
 Oxalis violacea
 Panax trifolium
 Paronychia canad.
 Pedicularis canad.
 Physocarpus opul.
 Phytolacca decand.

Pilea pumila
 Polymnia canad.
 Polypodium vulgare
 Prunella vulgaris
 Pteretis nodulosa
 Pyrus coronaria
 P. ioensis
 Ranunculus fascicul.
 R. rhomboideus
 Rhus glabra
 R. typhina
 Rubus hispidus
 R. pubescens
 Rudbeckia laciniata
 Salix sp.
 Sambucus pubens
 Saxifraga pennsylv.
 Scrophularia lan.
 S. marilandica
 Senecio balsamitae
 Silene stellata
 Solanum nigrum
 Solidago speciosa
 Staphylea trifolia
 Steironema ciliatum
 S. lanceolatum
 Streptopus roseus
 Symplocarpus foet.
 Taenidia integerr.
 Taxus canadensis
 Thalictrum dasycarp.
 Thaspium aureum
 Tradescantia ohio.
 Uvularia sessilif.
 Vaccinium canad.
 Veronica serpyllif.
 Viburnum lentago
 V. trilobum
 Vicia americana
 Viola conspersa
 V. incognita

Additional Species:

 Tree : BA : S : Tree : BA : S : Tree : BA : S

Acer negundo
 A. rubrum
 A. saccharinum
 A. saccharum {250
 Amelanchier sp.
 Betula lutea
 B. nigra
 B. papyrifera
 Carpinus carol
 Carya cordifor
 C. ovata
 Celtis occiden
 Crataegus sp.

Fagus grandif.
 Fraxinus amer.
 F. nigra
 F. pennsylvan.
 Juglans cinere
 J. nigra
 Ostrya virgin.
 Populus deltoi
 P. grandident.
 P. tremuloides
 Prunus americ.
 P. pennsylvan.
 P. serotina

Prunus virgin.
 Quercus alba
 Q. bicolor
 Q. ellipsoid.
 Q. macrocarpa
 Q. rubra
 Q. velutina
 Robinia pseudo
 Sorbus americ.
 Tilia american
 Ulmus american
 U. fulva

Distance: 73.5

Actaea sp.
 Adiantum pedat.
 Agrimonia gryp.
 Allium tricocc.
 Amphicarpa brac.
 Anemone quinque.
 A. virginiana
 Anemonella thal.
 Antennaria sp.
 Aplectrum hiem.
 Apocynum andros.
 Aquilegia canad.
 Aralia nudicaul.
 A. racemosa
 Arenaria later.
 Arisaema atror.
 Asarum canad.
 Aster macrophyll.
 A. sagittifolius
 A. shortii
 Athyrium angust.
 Aureolaria grandif.
 Botrychium vir.
 Brachyelytrum
 Campanula amer.
 Carex albursina
 C. pennsylvan.
 Caulophyllum thal.
 Celastrus scan.
 Circaea latif.
 Claytonia virg.
 Cornus altern.
 C. femina
 C. rugosa
 Corylus americana
 Cryptotaenia canad.
 Cyripedium pubesc.
 Cystopteris frag.
 Dentaria laciniata
 Desmodium acumin.
 D. nudiflorum
 Dicentra cucullaria
 Dodecatheon meadia
 Dryopteris spinulosa
 Erigeron pulchellus
 Erythronium albidum

Shrubs & Herbs
 Eupatorium purpur.
 Eupatorium rugosum
 Festuca obtusa
 Fragaria virgin.
 Galium aparine
 G. circaezans
 G. concinnum
 G. lanceolatum
 G. triflorum
 Geranium macul.
 Geum canadense
 Goodyera pubesc.
 Habenaria bract.
 Hamamelis virg.
 Helianthus strum.
 Hepatica acutil.
 Heuchera richard.
 Hydrastis canad.
 Hydrophyllum virg.
 Hystrix patula
 Impatiens biflora
 I. pallida
 Isopyrum bitern.
 Lactuca spicata
 Laportea canad.
 Lapoula virgin.
 Lathyrus ochrol.
 Lonicera prolif.
 Lysimachia quadr.
 Maianthemum can.
 Menispermum can.
 Mitella diphylla
 Monarda fistulosa
 Orchis spectab.
 Oryzopsis racem.
 Osmorhiza clayton.
 O. longistylis
 Osmunda clayton.
 Panax quinquef.
 Panicum latifolium
 Parietaria pennsylv.
 Parthenocissus vit.
 Phlox divaricata
 Phryma leptostachya
 Podophyllum pelt.
 Polemonium reptans

Polygonatum commut.
 Polygonatum pubesc.
 Polygonum virgin.
 Potentilla simpl.
 Prenanthes alba
 Pteridium aquil.
 Pyrola elliptica
 Ranunculus abort.
 R. recurvatus
 R. septentrion.
 Rhus radicans
 Ribes americanum
 R. cynosbati
 R. missouriense
 Rosa sp.
 Rubus alleghen.
 R. occidentalis
 R. strigosus
 Sambucus canad.
 Sanguinaria can.
 Sanicula gregaria
 S. marilandica
 Smilacina racemosa
 S. stellata
 Smilax ecirrhata
 S. herbacea
 S. hispida
 Solidago altissima
 S. latifolia
 S. ulmifolia
 Thalictrum dioicum
 Trillium cernuum
 T. flexipes
 T. grandiflorum
 T. recurvatum
 Triosteum perfoliatum
 Uvularia grandiflora
 Veronicastrum virg.
 Viburnum acerifolium
 V. affine
 Viola cucullata
 V. pubescens
 Vitis aestivalis
 V. riparia
 Zanthoxylum americ.
 Zizia aurea

NOS

 Tree : BA : S : Tree : BA : S : Tree : BA : S

Acer negundo
 A. rubrum
 A. saccharinum
~~A. saccharum~~
 Amelanchier sp.
 Betula lutea
 B. nigra
 B. papyrifera
 Carpinus carol
 Carya cordifor
 C. ovata
 Celtis occiden
 Crataegus sp.

Fagus grandif.
 Fraxinus amer.
 F. nigra
 F. pennsylvan.
 Juglans cinere
 J. nigra
 Ostrya virgin. 18
 Populus deltoi
 P. grandident.
 P. tremuloides
 Prunus americ.
 P. pennsylvan.
 P. serotina

Prunus virgin.
 Quercus alba
 Q. bicolor
 Q. ellipsoid.
 Q. macrocarpa
~~Q. rubra~~
 Q. velutina
 Robinia pseudo
 Sorbus americ.
 Tilia american -15
 Ulmus american
 U. fulva

X

Distance: 23

Actaea sp.
 Adiantum pedat.
 Agrimonia gryp.
 Allium tricocc.
~~Amphicarpa brac.~~
 Anemone quinque.
 A. virginiana
 Anemonella thal.
 Antennaria sp.
 Aplectrum hiem.
 Apocynum andros.
 Aquilegia canad.
 Aralia nudicaul.
 A. racemosa
 Arenaria later.
 Arisaema atror.
 Asarum canad.
 Aster macrophyll.
~~A. sagittifolius~~
 A. shortii
 Athyrium angust.
 Aureolaria grandif.
 Botrychium vir.
 Brachyelytrum
 Campanula amer.
 Carex albursina
 C. pennsylvan.
 Caulophyllum thal.
~~Celastrus scan.~~
 Circaea latif.
 Claytonia virg.
 Cornus altern.
 C. femina
 C. rugosa
 Corylus americana
 Cryptotaenia canad.
 Cypripedium pubesc.
 Cystopteris frag.
 Dentaria laciniata
 Desmodium acumin.
 D. nudiflorum
 Dicentra cucullaria
 Dodecatheon meadia
 Dryopteris spinulosa
 Erigeron pulchellus
 Erythronium albidum

Shrubs & Herbs
 Eupatorium purpur.
 Eupatorium rugosum
 Festuca obtusa
 Fragaria virgin.
 Galium aparine
 G. circaezans
~~G. concinnum~~
 G. lanceolatum
 G. triflorum
~~Ceranium macul.~~
 Geum canadense
 Goodyera pubesc.
 Habenaria bract.
 Hamamelis virg.
 Helianthus strum.
 Hepatica acutil.
 Heuchera richard.
 Hydrastis canad.
 Hydrophyllum virg.
 Hystrix patula
 Impatiens biflora
 I. pallida
 Isopyrum bitern.
 Lactuca spicata
 Laportea canad.
 Lapoula virgin.
 Lathyrus ochrol.
 Lonicera orclif.
 Lysimachia quadr.
 Maianthemum can.
 Menispermum can.
 Mitella diphylla
 Monarda fistulosa
 Orchis spectab.
 Oryzopsis racem.
 Osmorhiza clayton.
 O. longistylis
 Osmunda clayton.
 Panax quinquef.
 Panicum latifolium
 Parietaria pennsylv.
 Parthenocissus vit.
 Phlox divaricata
 Phryma leptostachya
 Podophyllum pelt.
 Polemonium reptans

Polygonatum commut.
 Polygonatum pubesc.
 Polygonum virgin.
 Potentilla simpl.
 Prenanthes alba
 Pteridium aquil.
 Pyrola elliptica
 Ranunculus abort.
 R. recurvatus
 R. septentrion.
~~Rhus radicans~~
 Ribes americanum
 R. cynosbati
 R. missouriense
 Rosa sp.
 Rubus alleghen.
 R. occidentalis
 R. strigosus
 Sambucus canad.
~~Sanguinaria can.~~
 Sanicula gregaria
 S. marilandica
 Smilacina racemosa
 S. stellata
 Smilax ecirrhata
 S. herbacea
 S. hispida
 Solidago altissima
 S. latifolia
 S. ulmifolia
 Thalictrum dioicum
 Trillium cernuum
 T. flexipes
 T. grandiflorum
 T. recurvatum
 Triosteum perfoliatum
 Ithularia grandiflora
 Veronicastrum virg.
 Viburnum acerifolium
 V. affine
 Viola cucullata
 V. pubescens
 Vitis aestivalis
 V. riparia
 Zanthoxylum americ.
 Zizia aurea

N.O.S.

 Tree : BA : S : Tree : BA : S : Tree : BA : S

Acer negundo
 A. rubrum
 A. saccharinum
 ✓ A. saccharum - 80
 Amelanchier sp.
 Betula lutea
 B. nigra
 B. papyrifera
 Carpinus carol
 Carya cordifor
 C. ovata
 Celtis occiden
 Crataegus sp.

Fagus grandif.
 Fraxinus amer.
 F. nigra
 F. pennsylvan.
 Juglans cinere
 J. nigra
 Ostrya virgin.
 Populus deltoi
 P. grandident.
 P. tremuloides
 Prunus americ.
 P. pennsylvan.
 P. serotina

Prunus virgin. — 1
 Quercus alba
 Q. bicolor
 Q. ellipsoid.
 Q. macrocarpa
 Q. rubra — 145 — 1
 Q. velutina
 Robinia pseudo
 Sorbus americ.
 Tilia american
 Ulmus american
 U. fulva

Distance:

Actaea sp.
 Adiantum pedat.
 Agrimonia gryp.
 Allium tricocc.
 Amphicarpa brac.
 Anemone quinque.
 A. virginiana
 Anemonella thal.
 Antennaria sp.
 Aplectrum hiem.
 Apocynum andros.
 Aquilegia canad.
 Aralia nudicaul.
 A. racemosa
 Arenaria later.
 Arisaema atror.
 Asarum canad.
 Aster macrophyll.
 A. sagittifolius
 A. shortii
 Athyrium angust.
 Aureolaria grandif.
 Botrychium vir.
 Brachyelytrum
 Campanula amer.
 Carex albursina
 C. pennsylvan.
 Caulophyllum thal.
 ✓ Celastrus scan.
 Circaea latif.
 Claytonia virg.
 Cornus altern.
 C. femina
 C. rugosa
 Corylus americana
 Cryptotaenia canad.
 Cyripedium pubesc.
 Cystopteris frag.
 Dentaria laciniata
 ✓ Desmodium acumin.
 D. nudiflorum
 Dicentra cucullaria
 Dodecatheon meadia
 Dryopteris spinulosa
 Erigeron pulchellus
 Erythronium albidum

Shrubs & Herbs
 Eupatorium purpur.
 Eupatorium rugosum
 Festuca obtusa
 Fragaria virgin.
 Galium aparine
 G. circaezans
 ✓ G. concinnum
 G. lanceolatum
 G. triflorum
 Geranium macul.
 Geum canadense
 Goodyera pubesc.
 Habenaria bract.
 Hamamelis virg.
 Helianthus strum.
 Hepatica acutil.
 Heuchera richard.
 Hydrastis canad.
 Hydrophyllum virg.
 Hystrix patula
 Impatiens biflora
 I. pallida
 Isopyrum bitern.
 Lactuca spicata
 Laportea canad.
 Lapoula virgin.
 Lathyrus ochrol.
 Lonicera prolif.
 Lysimachia quadr.
 Maianthemum can.
 Menispermum can.
 Mitella diphylla
 Monarda fistulosa
 Orchis spectab.
 Oryzopsis racem.
 Osmorhiza clayton.
 O. longistylis
 Osmunda clayton.
 Panax quinquef.
 Panicum latifolium
 Parietaria pennsylv.
 ✓ Parthenocissus vit.
 Phlox divaricata
 Phryma leptostachya
 Podophyllum pelt.
 Polemonium reptans

Polygonatum commut.
 Polygonatum pubesc.
 Polygonum virgin.
 Potentilla simpl.
 Prenanthes alba
 Pteridium aquil.
 Pyrola elliptica
 Ranunculus abort.
 R. recurvatus
 R. septentrion.
 Rhus radicans
 Ribes americanum
 R. cynosbati
 R. missouriense
 Rosa sp.
 Rubus alleghen.
 R. occidentalis
 R. strigosus
 Sambucus canad.
 Sanguinaria can.
 Sanicula gregaria
 S. marilandica
 Smilacina racemosa
 S. stellata
 Smilax ecirrhata
 S. herbacea
 S. hispida
 Solidago altissima
 S. latifolia
 S. ulmifolia
 Thalictrum dioicum
 Trillium cernuum
 T. flexipes
 T. grandiflorum
 T. recurvatum
 Triosteum perfoliatum
 ✓ Trivularia grandiflora
 Veronicastrum virg.
 Viburnum acerifolium
 V. affine
 Viola cucullata
 V. pubescens
 Vitis aestivalis
 V. riparia
 Zanthoxylum americ.
 Zizia aurea

Correct - ✓

no 5

 Tree : BA : S : Tree : BA : S : Tree : BA : S

Acer negundo
 A. rubrum
 A. saccharinum
 ✓ A. saccharum - 35
 Amelanchier sp.
 Betula lutea
 B. nigra
 B. papyrifera
 Carpinus carol
 ✓ Carya cordifor
 C. ovata
 Celtis occiden
 Crataegus sp.

Fagus grandif.
 Fraxinus amer.
 F. nigra
 F. pennsylvan.
 Juglans cinere
 J. nigra
 Ostrya virgin.
 Populus deltoi
 P. grandident.
 P. tremuloides
 Prunus americ.
 P. pennsylvan.
 P. serotina

✓ Prunus virgin.
 Quercus alba
 Q. bicolor
 Q. ellipsoid.
 Q. macrocarpa
 Q. rubra
 Q. velutina
 Robinia pseudo
 Sorbus americ.
 Tilia american
 Ulmus american
 U. fulva

- 12
 6 1/2

 Distance:

Actaea sp.
 ✓ Adiantum pedat.
 Agrimonia gryp.
 Allium tricocc.
 ✓ Amphicarpa brac.
 Anemone quinque.
 A. virginiana
 Anemonella thal.
 Antennaria sp.
 Aplectrum hiem.
 Apocynum andros.
 Aquilegia canad.
 Aralia nudicaul.
 A. racemosa
 Arenaria later.
 Arisaema atror.
 Asarum canad.
 Aster macrophyll.
 A. sagittifolius
 A. shortii
 Athyrium angust.
 Aureolaria grandif.
 Botrychium vir.
 Brachyelytrum
 Campanula amer.
 Carex albursina
 C. pennsylvan.
 Caulophyllum thal.
 Celastrus scan.
 ✓ Circaea latif.
 Claytonia virg.
 Cornus altern.
 C. femina
 C. rugosa
 Corylus americana
 Cryptotaenia canad.
 Cypripedium pubesc.
 Cystopteris frag.
 Dentaria laciniata
 Desmodium acumin.
 D. nudiflorum
 Dicentra cucullaria
 Dodecatheon meadia
 Dryopteris spinulosa
 Erigeron pulchellus
 Erythronium albidum

Shrubs & Herbs
 Eupatorium purpur.
 Eupatorium rugosum
 Festuca obtusa
 Fragaria virgin.
 Galium aparine
 G. circaezans
 ✓ G. concinnum
 G. lanceolatum
 G. triflorum
 Geranium macul.
 Geum canadense
 Goodyera pubesc.
 Habenaria bract.
 Hamamelis virg.
 Helianthus strum.
 Henatica acutil.
 Heuchera richard.
 Hydrastis canad.
 Hydrophyllum virg.
 Hystrix patula
 Impatiens biflora
 I. pallida
 Isopyrum bitern.
 Lactuca spicata
 Laportea canad.
 Lappula virgin.
 Lathyrus ochrol.
 Lonicera prolif.
 Lysimachia quadr.
 Maianthemum can.
 Menispermum can.
 Mitella diphylla
 Monarda fistulosa
 Orchis spectab.
 Oryzopsis racem.
 ✓ Osmorhiza clayton.
 O. longistylis
 Osmunda clayton.
 Panax quinquef.
 Panicum latifolium
 Parietaria pennsylv.
 Parthenocissus vit.
 Phlox divaricata
 ✓ Phryma leptostachya
 Podophyllum pelt.
 Polemonium reptans

Polygonatum commut.
 Polygonatum pubesc.
 Polygonum virgin.
 Potentilla simpl.
 Prenanthes alba
 Pteridium aquil.
 Pyrola elliptica
 Ranunculus abort.
 R. recurvatus
 R. septentrion.
 Rhus radicans
 Ribes americanum
 R. cynosbati
 R. missouriense
 Rosa sp.
 Rubus alleghen.
 R. occidentalis
 R. strigosus
 Sambucus canad.
 Sanguinaria can.
 Sanicula gregaria
 S. marilandica
 Smilacina racemosa
 S. stellata
 Smilax ecirrhata
 S. herbacea
 S. hispida
 Solidago altissima
 S. latifolia
 S. ulmifolia
 Thalictrum dioicum
 Trillium cernuum
 T. flexipes
 T. grandiflorum
 T. recurvatum
 Triosteum perfoliatum
 Uvularia grandiflora
 Veronicastrum virg.
 Viburnum acerifolium
 V. affine
 Viola cucullata
 V. pubescens
 Vitis aestivalis
 V. riparia
 Zanthoxylum americ.
 Zizia aurea

Convent ✓

105

 Tree : BA : S : Tree : BA : S : Tree : BA : S

Acer negundo
 A. rubrum
 A. saccharinum
 A. saccharum - 125-2
 Amelanchier sp.
 Betula lutea
 B. nigra
 B. papyrifera
 Carpinus carol
 Carya cordifor
 C. ovata
 Celtis occiden
 Crataegus sp.

Fagus grandif.
 Fraxinus amer.
 P. nigra
 F. pennsylvan.
 Juglans cinere
 J. nigra
 Ostrya virgin.
 Populus deltoi
 P. grandident.
 P. tremuloides
 Prunus americ.
 P. pennsylvan.
 P. serotina

Prunus virgin.
 Quercus alba
 Q. bicolor
 Q. ellipsoid.
 Q. macrocarpa
 Q. rubra
 Q. velutina
 Robinia pseudo
 Sorbus americ.
 Tilia american
 Ulmus american - 130
 U. fulva

27.5

Distance:

Actaea sp.
 Adiantum pedat.
 Agrimonia gryp.
 Allium tricocc.
 Amphicarpa brac.
 Anemone quinque.
 A. virginiana
 Anemonella thal.
 Antennaria sp.
 Aplectrum hiem.
 Apocynum andros.
 Aquilegia canad.
 Aralia nudicaul.
 A. racemosa
 Arenaria later.
 Arisaema atrop.
 Asarum canad.
 Aster macrophyll.
 A. sagittifolius
 A. shortii
 Athyrium angust.
 Aureolaria grandif.
 Botrychium vir.
 Brachyelytrum
 Campanula amer.
 Carex albursina
 C. pennsylvan.
 Caulophyllum thal.
 Celastrus scan.
 Circaea latif.
 Claytonia virg.
 Cornus altern.
 C. femina
 C. rugosa
 Corylus americana
 Cryptotaenia canad.
 Cypripedium pubesc.
 Cystopteris frag.
 Dentaria laciniata
 Desmodium acumin.
 D. nudiflorum
 Dicentra cucullaria
 Dodecatheon meadia
 Dryopteris spinulosa
 Erigeron pulchellus
 Erythronium albidum

Shrubs & Herbs
 Eupatorium purpur.
 Eupatorium rugosum
 Festuca obtusa
 Fragaria virgin.
 Galium aparine
 G. circaezans
 G. concinnum
 G. lanceolatum
 G. triflorum
 Geranium macul.
 Geum canadense
 Goodyera pubesc.
 Habenaria bract.
 Hamamelis virg.
 Helianthus strum.
 Hepatica acutil.
 Heuchera richard.
 Hydrastis canad.
 Hydrophyllum virg.
 Hystrix patula
 Impatiens biflora
 I. pallida
 Isopyrum bitern.
 Lactuca spicata
 Laportea canad.
 Lapnula virgin.
 Lathyrus ochrol.
 Lonicera prolif.
 Lysimachia quadr.
 Maianthemum can.
 Menispermum can.
 Mitella diphylla
 Monarda fistulosa
 Orchis spectab.
 Oryzopsis racem.
 Osmorhiza clayton.
 O. longistylis
 Osmunda clayton.
 Panax quinquef.
 Panicum latifolium
 Parietaria pennsylv.
 Parthenocissus vit.
 Phlox divaricata
 Phryma leptostachya
 Podophyllum pelt.
 Polemonium reptans

Polygonatum commut.
 Polygonatum pubesc.
 Polygonum virgin.
 Potentilla simpl.
 Prenanthes alba
 Pteridium aquil.
 Pyrola elliptica
 Ranunculus abort.
 R. recurvatus
 R. septentrion.
 Rhus radicans
 Ribes americanum
 R. cynosbati
 R. missouriense
 Rosa sp.
 Rubus alleghen.
 R. occidentalis
 R. strigosus
 Sambucus canad.
 Sanguinaria can.
 Sanicula gregaria
 S. marilandica
 Smilacina racemosa
 S. stellata
 Smilax ecirrhata
 S. herbacea
 S. hispida
 Solidago altissima
 S. latifolia
 S. ulmifolia
 Thalictrum dioicum
 Trillium cernuum
 T. flexipes
 T. grandiflorum
 T. recurvatum
 Triosteum perfoliatum
 Uvularia grandiflora
 Veronicastrum virg.
 Viburnum acerifolium
 V. affine
 Viola cucullata
 V. pubescens
 Vitis aestivalis
 V. riparia
 Zanthoxylum americ.
 Zizia aurea

Nos

 Tree : BA : S : Tree : BA : S : Tree : BA : S

Acer negundo
 A. rubrum
 A. saccharinum
 ✓ A. saccharum
 Amelanchier sp.
 Betula lutea
 B. nigra
 B. papyrifera
 Carpinus carol
 Carya cordifor
 C. ovata
 Celtis occiden
 Crataegus sp.

Fagus grandif.
 Fraxinus amer.
 F. nigra
 F. pennsylvan.
 Juglans cinere
 J. nigra
 Ostrya virgin.
 Populus deltoi
 P. grandident.
 P. tremuloides
 Prunus americ.
 P. pennsylvan.
 P. serotina

Prunus virgin.
 Quercus alba
 Q. bicolor
 Q. ellipsoid.
 Q. macrocarpa
 Q. rubra
 Q. velutina
 Robinia pseudo
 Sorbus americ.
 Tilia american
 Ulmus american
 U. fulva

14
 85

5 ft

Distance:

Actaea sp.
 ✓ Adiantum pedat.
 Agrimonia gryp.
 Allium tricocc.
 Amphicarpa brac.
 Anemone quinque.
 A. virginiana
 Anemonella thal.
 Antennaria sp.
 Aplectrum hiem.
 Apocynum andros.
 Aquilegia canad.
 Aralia nudicaul.
 A. racemosa
 Arenaria later.
 Arisaema atror.
 Asarum canad.
 Aster macrophyll.
 A. sagittifolius
 A. shortii
 Athyrium angust.
 Aureolaria grandif.
 Botrychium vir.
 Brachyelytrum
 Campanula amer.
 Carex albursina
 C. pennsylvan.
 Caulophyllum thal.
 Celastrus scan.
 ✓ Circaea latif.
 Claytonia virg.
 Cornus altern.
 C. femina
 C. rugosa
 Corylus americana
 Cryptotaenia canad.
 Cypripedium pubesc.
 Cystopteris frag.
 Dentaria laciniata
 Desmodium acumin.
 D. nudiflorum
 Dicentra cucullaria
 Dodecatheon meadia
 Dryopteris spinulosa
 Erigeron pulchellus
 Erythronium albidum

Shrubs & Herbs

Eupatorium purpur.
 Eupatorium rugosum
 Festuca obtusa
 Fragaria virgin.
 Galium aparine
 G. circaezans
 G. concinnum
 G. lanceolatum
 G. triflorum
 Geranium macul.
 Geum canadense
 Goodyera pubesc.
 Habenaria bract.
 Hamamelis virg.
 Helianthus strum.
 Hepatica acutil.
 Heuchera richard.
 Hydrastis canad.
 Hydrophyllum virg.
 Hystrix patula
 Impatiens biflora
 I. pallida
 Isopyrum bitern.
 Lactuca spicata
 Laportea canad.
 Lappula virgin.
 Lathyrus ochrol.
 Lonicera prolif.
 Lysimachia quadr.
 Maianthemum can.
 Menispermum can.
 Mitella diphylla
 Monarda fistulosa
 Orchis spectab.
 Oryzopsis racem.
 ✓ Osmorhiza clayton.
 O. longistylis
 Osmunda clayton.
 Panax quinquef.
 Panicum latifolium
 Parietaria pennsylv.
 Parthenocissus vit.
 Phlox divaricata
 Phryma leptostachya
 Podophyllum pelt.
 Polemonium reptans

Polygonatum commut.
 Polygonatum pubesc.
 Polygonum virgin.
 Potentilla simpl.
 Prenanthes alba
 Pteridium aquil.
 Pyrola elliptica
 Ranunculus abort.
 R. recurvatus
 R. septentrion.
 Rhus radicans
 Ribes americanum
 R. cynosbati
 R. missouriense
 Rosa sp.
 Rubus alleghen.
 R. occidentalis
 R. strigosus
 Sambucus canad.
 Sanguinaria can.
 Sanicula gregaria
 S. marilandica
 Smilacina racemosa
 S. stellata
 Smilax ecirrhata
 S. herbacea
 S. hispida
 Solidago altissima
 S. latifolia
 S. ulmifolia
 Thalictrum dioicum
 Trillium cernuum
 T. flexipes
 T. grandiflorum
 T. recurvatum
 Triosteum perfoliatum
 ✓ Uvularia grandiflora
 Veronicastrum virg.
 Viburnum acerifolium
 V. affine
 Viola cucullata
 V. pubescens
 Vitis aestivalis
 V. riparia
 Zanthoxylum americ.
 Zizia aurea

Nos

17

Tree : BA : S : Tree : BA : S : Tree : BA : S

Acer negundo
A. rubrum
A. saccharinum
A. saccharum
Amelanchier sp.
Betula lutea
B. nigra
B. papyrifera
Carpinus carol
Carya cordifor
C. ovata
Celtis occiden
Crataegus sp.

Fagus grandif.
Fraxinus amer.
F. nigra
F. pennsylvan.
Juglans cinere
J. nigra
Ostrya virgin.
Populus deltoi
P. grandident.
P. tremuloides
Prunus americ.
P. pennsylvan.
P. serotina

Prunus virgin.
Quercus alba
Q. bicolor
Q. ellipsoid.
Q. macrocarpa
Q. rubra
Q. velutina
Robinia pseudo
Sorbus americ.
Tilia american
Ulmus american
U. fulva

35
140
26 ft

Distance:

Actaea sp.
✓ Adiantum pedat.
Agrimonia gryp.
Allium tricocc.
✓ Amphicarpa brac.
Anemone quinque.
A. virginiana
Anemonella thal.
Antennaria sp.
Aplectrum hiem.
Apocynum andros.
Aquilegia canad.
Aralia nudicaul.
A. racemosa
Arenaria later.
Arisaema atror.
Asarum canad.
Aster macrophyll.
A. sagittifolius
A. shortii
✓ Athyrium angust.
Aureolaria grandif.
Botrychium vir.
Brachyelytrum
Campanula amer.
Carex albursina
C. pennsylvan.
Caulophyllum thal.
Celastrus scan.
✓ Circaea latif.
Claytonia virg.
Cornus altern.
C. femina
C. rugosa
Corylus americana
Cryptotaenia canad.
Cypripedium pubesc.
Cystopteris frag.
Dentaria laciniata
Desmodium acumin.
D. nudiflorum
Dicentra cucullaria
Dodecatheon meadia
Dryopteris spinulosa
Erigeron pulchellus
Erythronium albidum

Shrubs & Herbs
Eupatorium purpur.
Eupatorium rugosum
Festuca obtusa
Fragaria virgin.
Galium aparine
G. circaezans
G. concinnum
G. lanceolatum
G. triflorum
Geranium macul.
Geum canadense
Goodyera pubesc.
Habenaria bract.
Hamamelis virg.
Helianthus strum.
Hepatica acutil.
Heuchera richard.
Hydrastis canad.
Hydrophyllum virg.
Hystrix patula
Impatiens biflora
I. pallida
Isopyrum bitern.
Lactuca spicata
Laportea canad.
Lappula virgin.
Lathyrus ochrol.
Lonicera prolif.
Lysimachia quadr.
Maianthemum can.
Menispermum can.
Mitella diphylla
Monarda fistulosa
Orchis spectab.
Oryzopsis racem.
✓ Osmorhiza clayton.
O. longistylis
Osmunda clayton.
Panax quinquef.
Panicum latifolium
✓ Parietaria pennsylv.
Parthenocissus vit.
Phlox divaricata
Phryma leptostachya
Podophyllum pelt.
Polemonium reptans

Polygonatum commut.
Polygonatum pubesc.
Polygonum virgin.
Potentilla simpl.
Prenanthes alba
Pteridium aquil.
Pyrola elliptica
Ranunculus abort.
R. recurvatus
R. septentrion.
Rhus radicans
Ribes americanum
R. cynosbati
R. missouriense
Rosa sp.
Rubus alleghen.
R. occidentalis
R. strigosus
Sambucus canad.
Sanguinaria can.
Sanicula gregaria
S. marilandica
Smilacina racemosa
S. stellata
Smilax ecirrhata
S. herbacea
S. hispida
Solidago altissima
S. latifolia
S. ulmifolia
Thalictrum dioicum
Trillium cernuum
T. flexipes
T. grandiflorum
T. recurvatum
Triosteum perfoliatum
Uvularia grandiflora
Veronicastrum virg.
Viburnum acerifolium
V. affine
Viola cucullata
V. pubescens
Vitis aestivalis
V. riparia
Zanthoxylum americ.
Zizia aurea

1065

 Tree : BA : S : Tree : BA : S : Tree : BA : S

Acer negundo
 A. rubrum
 A. saccharinum
 A. saccharum — 24
 Amelanchier sp.
 Betula lutea
 B. nigra
 B. papyrifera
 Carpinus carol
 Carya cordifor
 C. ovata
 Celtis occiden
 Crataegus sp.

Fagus grandif.
 Fraxinus amer.
 F. nigra
 F. pennsylvan.
 Juglans cinere
 J. nigra
 Ostrya virgin.
 Populus deltoi
 P. grandident.
 P. tremuloides
 Prunus americ.
 P. pennsylvan.
 P. serotina

✓ Prunus virgin.
 Quercus alba
 Q. bicolor
 Q. ellipsoid.
 Q. macrocarpa
 Q. rubra
 Q. velutina
 Robinia pseudo
 Sorbus americ.
 Tilia american
 Ulmus american
 U. fulva — 45

Distance: 22 ft

Actaea sp.
 Adiantum pedat.
 Agrimonia gryp.
 Allium tricocc.
 ✓ Amphicarpa brac.
 Anemone quinque.
 A. virginiana
 Anemonella thal.
 Antennaria sp.
 Aplectrum hiem.
 Apocynum andros.
 Aquilegia canad.
 Aralia nudicaul.
 A. racemosa
 Arenaria later.
 Arisaema atror.
 Asarum canad.
 Aster macrophyll.
 A. sagittifolius
 A. shortii
 ✓ Athyrium angust.
 Aureolaria grandif.
 ✓ Botrychium vir.
 Brachyelytrum
 Campanula amer.
 Carex albursina
 C. pennsylvan.
 Caulophyllum thal.
 Celastrus scan.
 Circaea latif.
 Claytonia virg.
 Cornus altern.
 C. femina
 C. rugosa
 Corylus americana
 Cryptotaenia canad.
 Cyripedium pubesc.
 Cystopteris frag.
 Dentaria laciniata
 Desmodium acumin.
 D. nudiflorum
 Dicentra cucullaria
 Dodecatheon meadia
 Dryopteris spinulosa
 Erigeron pulchellus
 Erythronium albidum

Shrubs & Herbs

Eupatorium purpur.
 Eupatorium rugosum
 Festuca obtusa
 Fragaria virgin.
 Galium aparine
 G. circaezans
 ✓ G. concinnum
 G. lanceolatum
 G. triflorum
 Geranium macul.
 ✓ Geum canadense
 Goodyera pubesc.
 Habenaria bract.
 Hamamelis virg.
 Helianthus strum.
 Hepatica acutil.
 Heuchera richard.
 Hydrastis canad.
 Hydrophyllum virg.
 Hystrix patula
 Impatiens biflora
 I. pallida
 Isopyrum bitern.
 Lactuca spicata
 Laporthea canad.
 Lapoula virgin.
 Lathyrus ochrol.
 Lonicera prolif.
 Lysimachia quadr.
 Maianthemum can.
 Menispermum can.
 Mitella diphylla
 Monarda fistulosa
 Orchis spectab.
 Oryzopsis racem.
 Osmorhiza clayton.
 O. longistylis
 Osmunda clayton.
 Panax quinquef.
 Panicum latifolium
 ✓ Parietaria pennsylv.
 ✓ Parthenocissus vit.
 Phlox divaricata
 Phryma leptostachya
 ✓ Podophyllum pelt.
 Polemonium reptans

Polygonatum commut.
 Polygonatum pubesc.
 Polygonum virgin.
 Potentilla simpl.
 Prenanthes alba
 Pteridium aquil.
 Pyrola elliptica
 Ranunculus abort.
 R. recurvatus
 R. septentrion.
 Rhus radicans
 Ribes americanum
 ✓ R. cynosbati
 R. missouriense
 Rosa sp.
 Rubus alleghen.
 R. occidentalis
 R. strigosus
 Sambucus canad.
 Sanguinaria can.
 Sanicula gregaria
 S. marilandica
 Smilacina racemosa
 S. stellata
 Smilax ecirrhata
 S. herbacea
 S. hispida
 Solidago altissima
 S. latifolia
 S. ulmifolia
 Thalictrum dioicum
 Trillium cernuum
 T. flexipes
 T. grandiflorum
 ✓ T. recurvatum
 Triosteum perfoliatum
 Uvularia grandiflora
 Veronicastrum virg.
 Viburnum acerifolium
 V. affine
 Viola cucullata
 V. pubescens
 Vitis aestivalis
 V. riparia
 Zanthoxylum americ.
 Zizia aurea

N 65

 Tree : BA : S : Tree : BA : S : Tree : BA : S

Acer negundo
 A. rubrum
 A. saccharinum
 A. saccharum
 Amelanchier sp.
 Betula lutea
 B. nigra
 B. papyrifera
 Carpinus carol
 Carya cordifor
 C. ovata
 Celtis occiden
 Crataegus sp.

Fagus grandif.
 Fraxinus amer. 78
 F. nigra
 F. pennsylvan.
 Juglans cinere
 J. nigra
 Ostrya virgin.
 Populus deltoi
 P. grandident.
 P. tremuloides
 Prunus americ.
 P. pennsylvan.
 P. serotina 95

Prunus virgin.
 Quercus alba
 Q. bicolor
 Q. ellipsoid.
 Q. macrocarpa
 Q. rubra
 Q. velutina
 Robinia pseudo
 Sorbus americ.
 Tilia american
 Ulmus american
 U. fulva

----- Distance: 13 -----

Shrubs & Herbs

Actaea sp.
 Adiantum pedat.
 Agrimonia gryp.
 Allium tricocc.
 Amphicarpa brac.
 Anemone quinque.
 A. virginiana
 Anemonella thal.
 Antennaria sp.
 Aplectrum hiem.
 Apocynum andros.
 Aquilegia canad.
 Aralia nudicaul.
 A. racemosa
 Arenaria later.
 Arisaema atror.
 Asarum canad.
 Aster macrophyll.
 A. sagittifolius
 A. shortii
 Athyrium angust.
 Aureolaria grandif.
 Botrychium vir.
 Brachyelytrum
 Campanula amer.
 Carex albursina
 C. pennsylvan.
 Caulophyllum thal.
 Celastrus scan.
 Circaea latif.
 Claytonia virg.
 Cornus altern.
 C. femina
 C. rugosa
 Corylus americana
 Cryptotaenia canad.
 Cypripedium pubesc.
 Cystopteris frag.
 Dentaria laciniata
 Desmodium acumin.
 D. nudiflorum
 Dicentra cucullaria
 Dodecatheon meadia
 Dryopteris spinulosa
 Erigeron pulchellus
 Erythronium albidum

Eupatorium purpur.
 Eupatorium rugosum
 Festuca obtusa
 Fragaria virgin.
 Galium aparine
 G. circaezans
 G. concinnum
 G. lanceolatum
 G. triflorum
 Geranium macul.
 Geum canadense
 Goodyera pubesc.
 Habenaria bract.
 Hamamelis virg.
 Helianthus strum.
 Hepatica acutil.
 Heuchera richard.
 Hydrastis canad.
 Hydrophyllum virg.
 Hystrix patula
 Impatiens biflora
 I. pallida
 Isopyrum bitern.
 Lactuca spicata
 Laportea canad.
 Lapoula virgin.
 Lathyrus ochrol.
 Lonicera prolif.
 Lysimachia quadr.
 Maianthemum can.
 Menispermum can.
 Mitella diphylla
 Monarda fistulosa
 Orchis spectab.
 Oryzopsis racem.
 Osmorhiza clayton.
 O. longistylis
 Osmunda clayton.
 Panax quinquef.
 Panicum latifolium
 Parietaria pennsylv.
 Parthenocissus vit.
 Phlox divaricata
 Phryma leptostachya
 Podophyllum pelt.
 Polemonium reptans

Polygonatum commut.
 Polygonatum pubesc.
 Polygonum virgin.
 Potentilla simpl.
 Prenanthes alba
 Pteridium aquil.
 Pyrola elliptica
 Ranunculus abort.
 R. recurvatus
 R. septentrion.
 Rhus radicans
 Ribes americanum
 R. cynosbati
 R. missouriense
 Rosa sp.
 Rubus alleghen.
 R. occidentalis
 R. strigosus
 Sambucus canad.
 Sanguinaria can.
 Sanicula gregaria
 S. marilandica
 Smilacina racemosa
 S. stellata
 Smilax ecirrhata
 S. herbacea
 S. hispida
 Solidago altissima
 S. latifolia
 S. ulmifolia
 Thalictrum dioicum
 Trillium cernuum
 T. flexipes
 T. grandiflorum
 T. recurvatum
 Triosteum perfoliatum
 Trivularia grandiflora
 Veronicastrum virg.
 Viburnum acerifolium
 V. affine
 Viola cucullata
 V. pubescens
 Vitis aestivalis
 V. riparia
 Zanthoxylum americ.
 Zizia aurea

105

