



LIBRARIES

UNIVERSITY OF WISCONSIN-MADISON

Hokusai ekagami = 北齋画鏡. Bunka15 [1818] (文化15 [1818])

Katsushika, Hokusai, 1760-1849 (葛飾北齋, 1760-1849)

Kyōto (京都): Hishiya Jibei (菱屋治兵衛), Bunka15 [1818] (文化15 [1818])

<https://digital.library.wisc.edu/1711.dl/LU3YAZBSCIH4F9A>

<http://rightsstatements.org/vocab/NoC-US/1.0/>

For information on re-use see:

<http://digital.library.wisc.edu/1711.dl/Copyright>

The libraries provide public access to a wide range of material, including online exhibits, digitized collections, archival finding aids, our catalog, online articles, and a growing range of materials in many media.

When possible, we provide rights information in catalog records, finding aids, and other metadata that accompanies collections or items. However, it is always the user's obligation to evaluate copyright and rights issues in light of their own use.

U
76
3

北齋函鏡

全壹冊

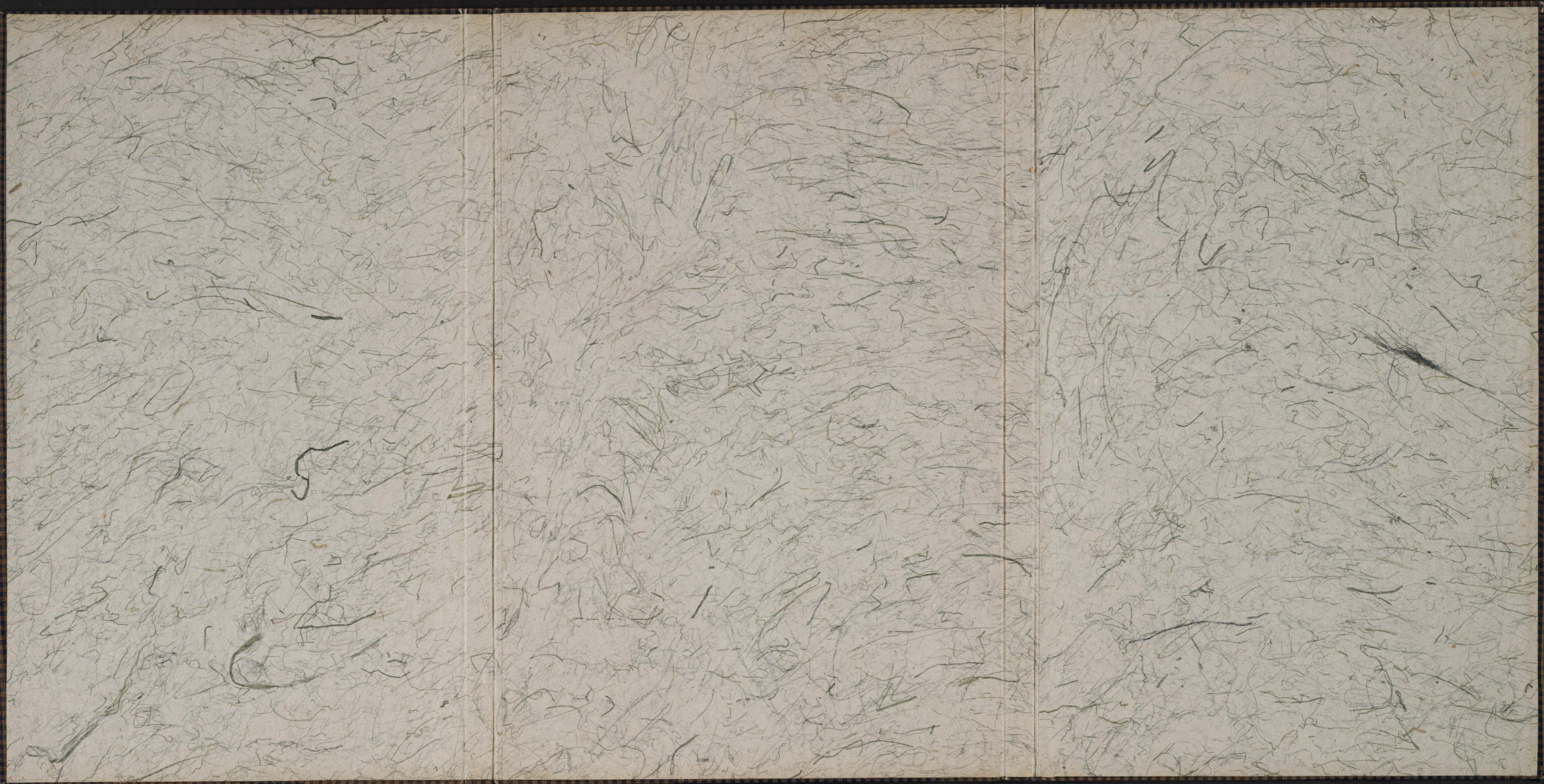
2



176
259

傳神北齋画鏡

全



北齋函鏡

全卷冊

6
3

2 3

9776
b52

傳神
手
北齋
画鏡

全

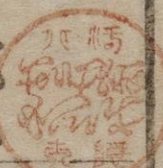
Hokusai yekagami
1 vol complete

Mirror of painting

by Hokusai

Benitwa 15. 1818

Handwritten Japanese text in vertical columns, likely a preface or introduction to the book. The text is written in a cursive style (sōsho) and is contained within a decorative border.



349. HOKUSAI (KATSUSHIKA). Hokusai Ye-Kagami [Hokusai's Mirror of Painting.] Published by Hishiya Jihei. 1818. With 50 pages of illustrations in black and white. One volume, 10¾ by 6¾ inches.

ARTIST UNKNOWN. Hana-Fubuki [Flowers in the Snowy Wind.] 1865. With 85 pages of illustrations in colors. 2 volumes, 7 by 4¾ inches. Together, 3 volumes, in 2 cloth folders.

Trowbridge Hall Collection No. 349

3505

葉口

南

Handwritten text in cursive style, likely a preface or introduction, enclosed in a decorative border.

Red circular seal impression at the bottom right of the page.

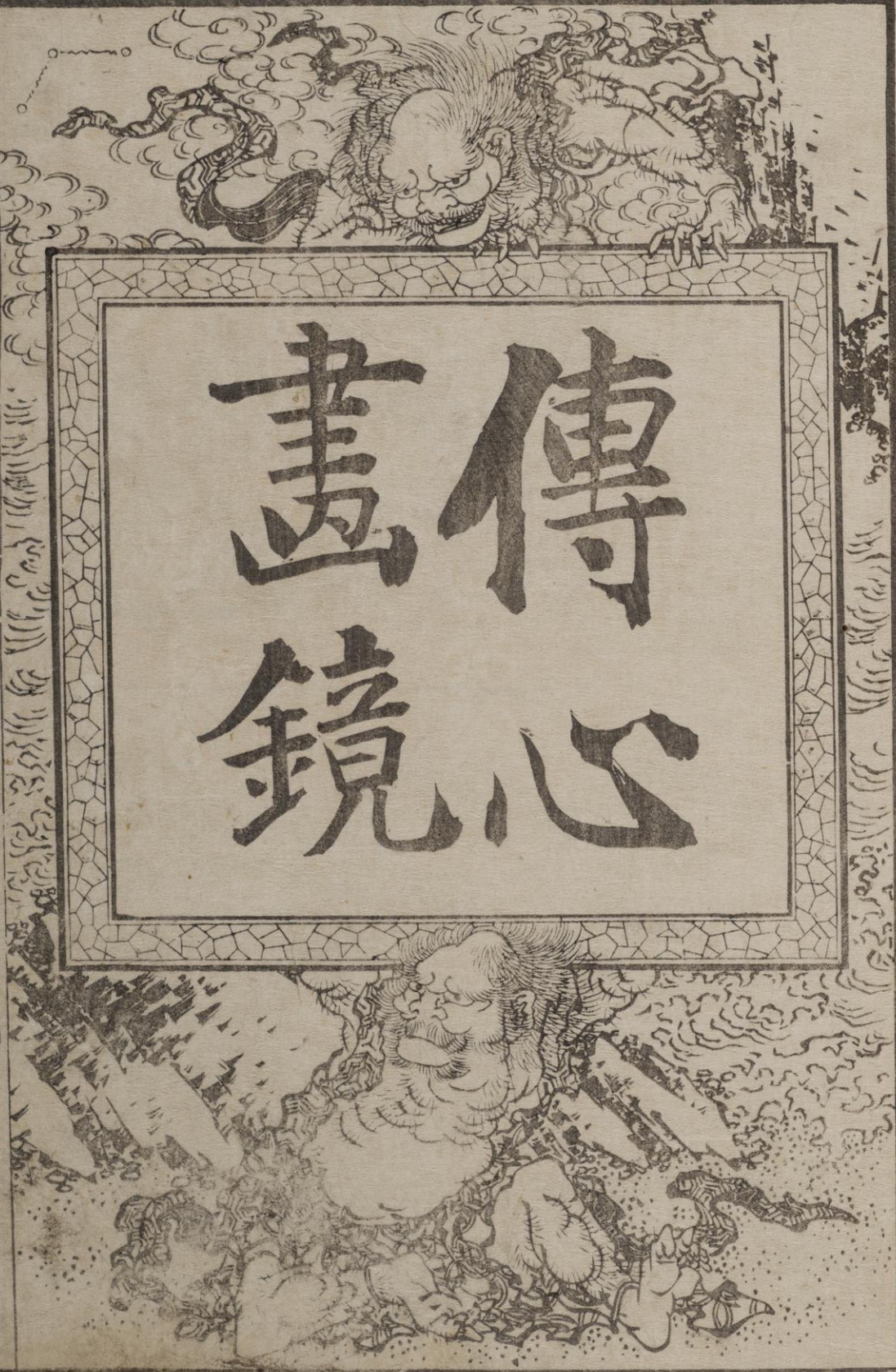
349. HOKUSAI (KATSUSHIKA). Hokusai Ye-Kagami [Hokusai's Mirror of Painting.] Published by Hishiya Jihei. 1818. With 50 pages of illustrations in black and white. One volume, 10¾ by 6¾ inches. ARTIST UNKNOWN. Hana-Fubuki [Flowers in the Snowy Wind.] 1865. With 85 pages of illustrations in colors. 2 volumes, 7 by 4¾ inches. Together, 3 volumes, in 2 cloth folders.

W349

Trowbridge Hall Collection No. 349

3505

心傳畫鏡



少母あゝとていひしきし物なれば
あゝとていひしきし物なれば
あゝとていひしきし物なれば
文記十あゝとていひしきし物なれば

珠小澄賢人 雷正也人 漢



布袋



唐子遊



戯



三福神



年



狸
舞



旅
中
雨



耕
化

伊勢
赤

其の二



雪
中



其の二



風



月下



遠櫻



龍人吐





子共
戯



書
琴
碁
画



婦人
子愛



猪比番屋



村老の
評儀



仁田の
四郎



野の
豚



蘆葉比
達六



李伯



夢山
十

武志士

蝦蟇



張九歌



七



王子章



子英



上利劔



林和靖

東坡赤墜



獨角力



鷲松魚を棄

大根
賣



函
川
渡



牛
飼





公
御



天神
の
像

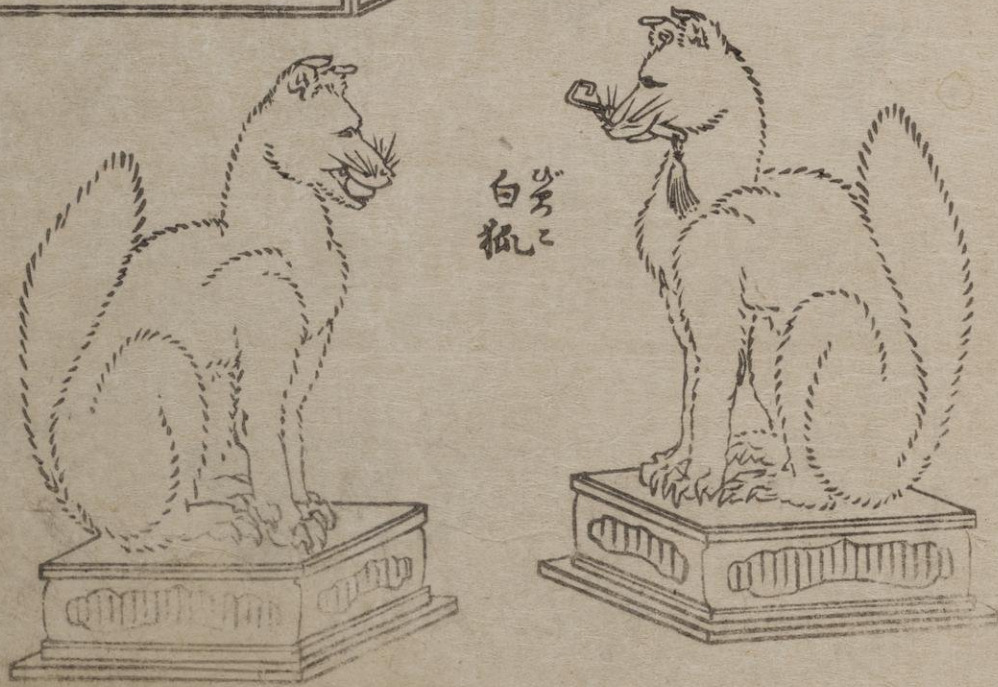


渡
唐

神前
鑄



白
狐



鳳
凰



麟

法師

金剛神



荒木のま方にへりかき
つふ人ありともあましの
たあひせんやを要するな
りやうかき入てまの
あまの

鐘しやう
馘さき

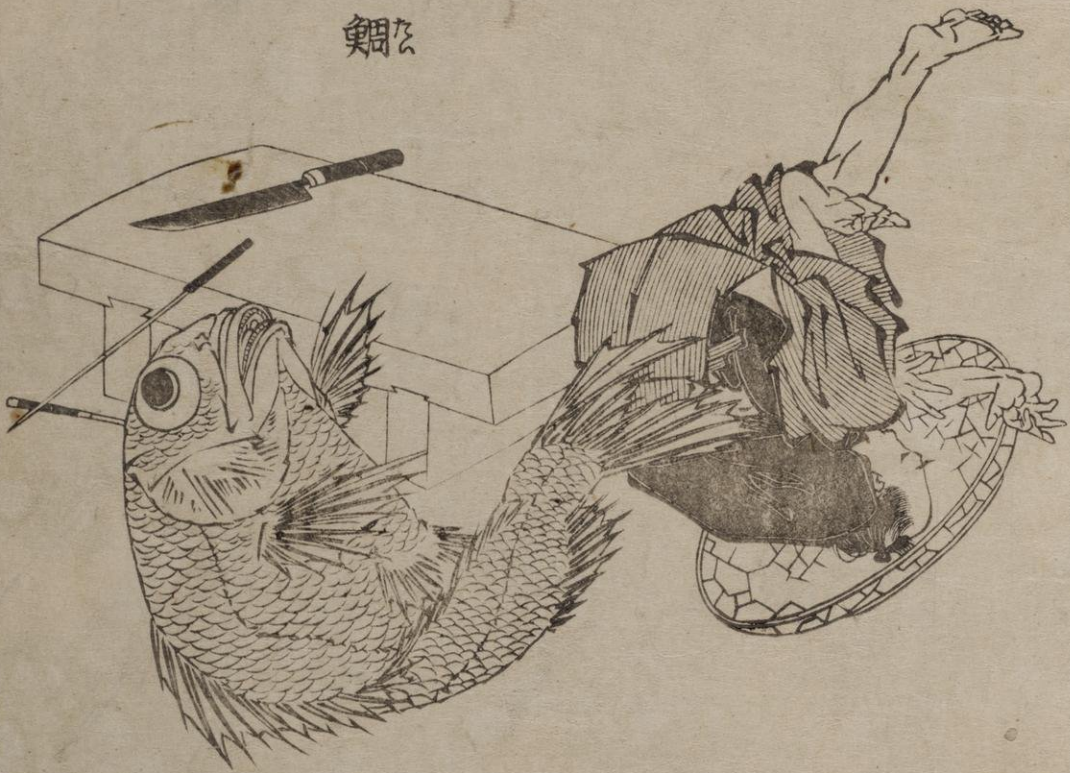


鬼たひ





鯉



蛸
魚

鳥
賊



魁
蛤

鱧

鰻

肺
鱈

黄
鱈

魚
鱈





飛龍ひりゅう



兩龍りゅうりゅう

摩唱魚ましょうぎょ



川芎



桔梗



牡丹



杜若



梅

福寿竹

枇杷花





葡萄

魚



地榆

菌

蕨

櫻

暖蒲



梅

露臺



椿

水仙



蓮



蓮鬼たの

水葵



鼓子花ひらびら

薔らぎ

芙蓉あざみ

紫陽花あざざき

虎耳草
トリスノ



忍草
ニギハヤヒ



鱗鱗角
ミンミンク

萬工葉
マンコウエ

秋葵
アキミ



凌霄花
レイソウカ

萩
ハギ



鹿

猿

霊猫

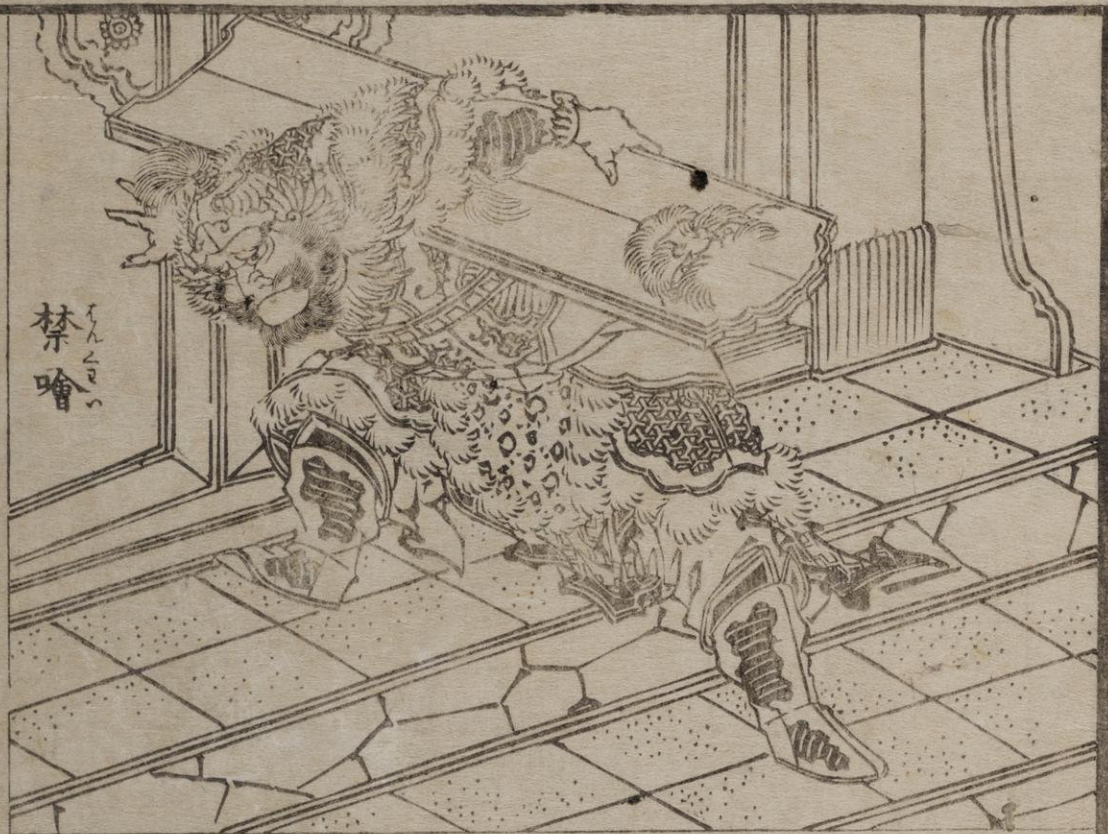
唐犬

羊



象

獅



禁噲
いんごう



辨度
べんた



景清
けいせい



金太郎
きんたろう



不二峰



浦島

高砂



いちひん
一期榮



東都画工 葛飾北齋筆

尾陽名古屋 校門人

月光亭墨仙
戴瑛
北鷹
齋哥政

京都 菱屋治兵衛

大坂 河内屋太助

前川六左衛門

角丸屋甚助

永樂屋東四郎

菱屋久兵衛

書林

江戸

尾刃



