



LIBRARIES

UNIVERSITY OF WISCONSIN-MADISON

Site 1003: Primrose Woods, Dane County, Township 5N, Range 7E, Section 24. 1948-07-06

[s.l.]: [s.n.], 1948-07-06

<https://digital.library.wisc.edu/1711.dl/3RKCXWN4KNLYL83>

This material may be protected by copyright law (Title 17, US Code).

For information on re-use see:

<http://digital.library.wisc.edu/1711.dl/Copyright>

The libraries provide public access to a wide range of material, including online exhibits, digitized collections, archival finding aids, our catalog, online articles, and a growing range of materials in many media.

When possible, we provide rights information in catalog records, finding aids, and other metadata that accompanies collections or items. However, it is always the user's obligation to evaluate copyright and rights issues in light of their own use.

Stand No: **1003** Name: *Primrose Woods*
 County: *Dane-Primrose* T: *5N* R: *7E* Sec: *24 NW/4* Locality: *Primrose*
 Date: *July 6* Observers: *asome*
 Size of Stand: *1/8 acre (app) +* Size of Area Sampled: *40 pts - 201 m quad*
 Forest Type: *Oak* Soil Type: *Coon Fine Sandy Loam*
 Topography: *Slipping toward S. E gradual*

Condition of Stand:
Rather brushy w considerable Blackberry, possibly grazed at one time, few seedlings.

Open Grown Trees: *Numerous, white Oaks*
 Stumps: *Oak too rotten to count*

1. 6.
2. 7.
3. 8.
4. 9.
5. 10.

Soil *Partch has soil data + sample (D-27)*

Sample No:	pH	N	P	K	Colloids	Vol/wt	WHC
A ₀	—	—	—	—	—	—	—
A ₁	<i>5.4</i>	—	<i>30</i>	<i>170</i>	—	—	<i>98.6</i>
<i>None</i> A ₂ <i>12"</i>	<i>4.5</i>	—	<i>20</i>	<i>90</i>	—	—	<i>49.3</i>

Depth *12"-18"* Characteristics (Color, texture, etc.)

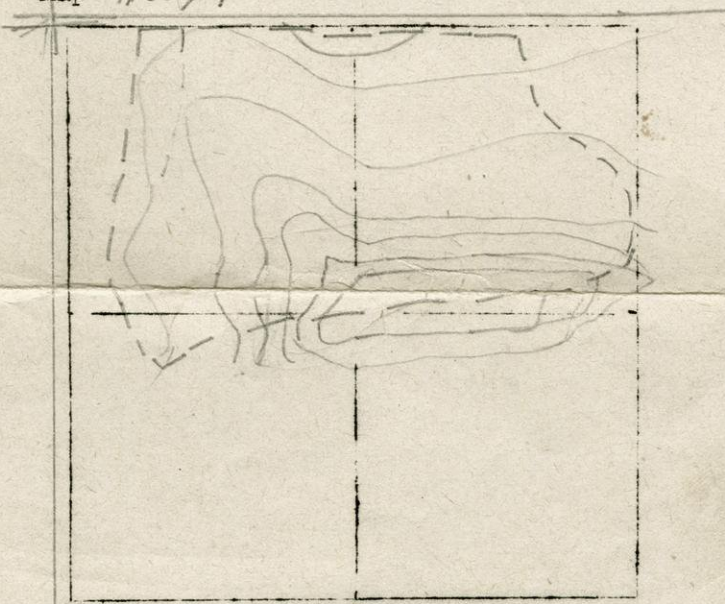
A₀ *Soil grey + red mottled below 6", Very Hard*
 A₁ *6"* *6" A₁ may represent old prairie top soil.*
 A₂ *None*
 B *—*

Parent Material:

Remarks:

*12-11-51 } C.I. 1192 from Mac's list
 MG. }*

Map *NW 1/4*



no

CI = 1192

1003 (Dane)

	Sap.	12- 19	20- 28	29- 38	39- 50	51- 63	64- 78	79- 95	96- 113	114- 132	133- 153	154- 176	177- 201	202- 254	255- 314	315- 380	381- 452	
Pop. trem.																		
Quercus ellip.																		
Q. macrocarp.			1															1
Q. velut.						1		1		5	4	1	3		1	1		17
Prun. serot.			3	1														4
Querc. alba	4			5	7	5	6	4	3	2	1		1					34
Pop. grand.																		
Carya ovata																		
Querc. rubra	1		2		1	3	6	2	2	1	2	2	1	2				24
Juglans nig.																		
Frax. amer.																		
Acer rubrum																		
Tilia amer.																		
Jug. cinerea																		
Ulmus amer.																		
Celtis occ.																		
Ulm. rubra																		
Carya cord.																		
Ostrya virg.																		
Acer sacc.																		
		5																80
Dist.	18.8																	
Av. BA	96																	
Trees/acre	142																	
Dom/acre	13,632																	
			21			51			35			27		4	1	4		142

{ Gradual SE slope
 { Brushy, possibly grazed at 1 time

Tree	No. Pts.	No. Tr.	Size Class	sq. in.	No. Sap.	No. Seed	W. %	F. %	F. %	D. %	Dom. %	D F D	Station No.
			12-80	81-320	321+								1003 ✓
Acerrubrum													Total Length of Transect 750.5'
A. saccharum													Total Length of Transect 2439.1 sq ft
Carya cord.													Ave. Dist. Btw'n Trees 18.8'
C. ovata													Saplings/unit area 488
Fagus grand.													Ave. BA (Total BA: 80) 96.77 sq in.
Fraxirus amer.													No. Trees/acre 142
F. pennsylvanica													Dom./acre 13,632 sq in.
Juglans cinerea													1623
J. nigra													
Ostrya virgin.													
Populus grand.													
P. tremuloides													
Prunus serotina	4	4	4		107		10.00	6.6	5.0	1.4	13	145	
Quercus alba	25	34	33	11	2370	4	67.5	40.1	42.5	30.8	113	1452	
Q. macrocarpa	1	1	24		24		2.5	1.6	1.25	.31	3	3	
Q. rubra	17	23	71	12	2407	1	42.5	27.9	28.75	31.3	88	528	
Q. velutina	14	18	3	74	2770		35.0	22.9	22.5	36.1	82	164	
Tilia american.													
Ulmus american.													
U. fulva													
Prunus virginiana						4	20						
Totals		80	42	37	1	7678	5						1192 ✓

Tree	BA	S	Tree	BA	S	Tree	BA	S
Acer negundo			Fagus grandif.			Prunus virgin.		
A. rubrum			Fraxinus amer.			Quercus alba - 50		
A. saccharinum			F. nigra			Q. bicolor		
A. saccharum			F. pennsylvan.			Q. ellipsoid.		
Amelanchier sp.			Juglans cinere			Q. macrocarpa		
Betula lutea			J. nigra			Q. rubra - 140		
B. nigra			Ostrya virgin.			Q. velutina		
B. papyrifera			Populus deltoi			Robinia pseudo		
Carpinus carol			P. grandident.			Sorbus americ.		
Carya cordifor			P. tremuloides			Tilia american		
C. ovata			Prunus americ.			Ulmus american		
Celtis occiden			P. pennsylvan.			U. fulva		
Crataegus sp.			P. serotina			Distance: 23		
Acer negundo			Fagus grandif.			Prunus virgin.		
A. rubrum			Fraxinus amer.			Quercus alba - 30		
A. saccharinum			F. nigra			Q. bicolor		
A. saccharum			F. pennsylvan.			Q. ellipsoid.		
Amelanchier sp.			Jugland cinere			Q. macrocarpa		
Betula lutea			J. nigra			Q. rubra - 65		
B. nigra			Ostrya virgin.			Q. velutina		
B. papyrifera			Populus deltoi			Robinia pseudo		
Carpinus carol			P. grandident.			Sorbus americ.		
Carya cordifor			P. tremuloides			Tilia american		
C. ovata			Prunus americ.			Ulmus american		
Celtis occiden			P. pennsylvan.			U. fulva		
Crataegus sp.			P. serotina			Distance: 12.5		
Acer negundo			Fagus grandif.			Prunus virgin.		
A. rubrum			Fraxinus amer.			Quercus alba - 85		
A. saccharinum			F. nigra			Q. bicolor		
A. saccharum			F. pennsylvan.			Q. ellipsoid.		
Amelanchier sp.			Juglans cinere			Q. macrocarpa		
Betula lutea			J. nigra			Q. rubra - 190		
B. nigra			Ostrya virgin.			Q. velutina		
B. papyrifera			Populus deltoi			Robinia pseudo		
Carpinus carol			P. grandident.			Sorbus americ.		
Carya cordifor			P. tremuloides			Tilia american		
C. ovata			Prunus americ.			Ulmus american		
Celtis occiden			P. pennsylvan.			U. fulva		
Crataegus sp.			P. serotina			Distance: 21		
Acer negundo			Fagus grandif.			Prunus virgin.		
A. rubrum			Fraxinus amer.			Quercus alba		
A. saccharinum			F. nigra			Q. bicolor		
A. saccharum			F. pennsylvan.			Q. ellipsoid.		
Amelanchier sp.			Juglans cinere			Q. macrocarpa		
Betula lutea			J. nigra			Q. rubra - 220, 90		
B. nigra			Ostrya virgin.			Q. velutina		
B. papyrifera			Populus deltoi			Robinia pseudo		
Carpinus carol			P. grandident.			Sorbus americ.		
Carya cordifor			P. tremuloides			Tilia american		
C. ovata			Prunus americ.			Ulmus american		
Celtis occiden			P. pennsylvan.			U. fulva		
Crataegus sp.			P. serotina			Distance: 24		

III Hardwood Survey

Station Record-Trees

Stand No. 103
1003

Tree	BA	S	Tree	BA	S	Tree	BA	S
Acer negundo			Fagus grandif.			Prunus virgin.		
A. rubrum			Fraxinus amer.			Quercus alba		
A. saccharinum			F. nigra			Q. bicolor		
A. saccharum			F. pennsylvan.			Q. ellipsoid.		
Amelanchier sp.			Juglans cinere			Q. macrocarpa		
Betula lutea			J. nigra			C. rubra		
B. nigra			Ostrya virgin.			Q. velutina	3500	
B. papyrifera			Populus deltoi			Robinia pseudo		
Carpinus carol			P. grandident.			Sorbus americ.		
Carya cordifor			P. tremuloides			Tilia american		
C. ovata			Prunus americ.			Ulmus american		
Celtis occiden			P. pennsylvan.			U. fulva		
Crataegus sp.			P. serotina	24'				
						Distance:	20	
Acer negundo			Fagus grandif.			Prunus virgin.		
A. rubrum			Fraxinus amer.			Quercus alba	35	
A. saccharinum			F. nigra			Q. bicolor	30	
A. saccharum			F. pennsylvan.			Q. ellipsoid.		
Amelanchier sp.			Jugland cinere			Q. macrocarpa		
Betula lutea			J. nigra			Q. rubra		
B. nigra			Ostrya virgin.			Q. velutina		
B. papyrifera			Populus deltoi			Robinia pseudo		
Carpinus carol			P. grandident.			Sorbus americ.		
Carya cordifor			P. tremuloides			Tilia american		
C. ovata			Prunus americ.			Ulmus american		
Celtis occiden			P. pennsylvan.			U. fulva		
Crataegus sp.			P. serotina					
						Distance:	23	
Acer negundo			Fagus grandif.			Prunus virgin.		
A. rubrum			Fraxinus amer.			Quercus alba	55	
A. saccharinum			F. nigra			Q. bicolor		
A. saccharum			F. pennsylvan.			Q. ellipsoid.		
Amelanchier sp.			Juglans cinere			Q. macrocarpa		
Betula lutea			J. nigra			C. rubra	230	
B. nigra			Ostrya virgin.			Q. velutina		
B. papyrifera			Populus deltoi			Robinia pseudo		
Carpinis carol			P. grandident.			Sorbus americ.		
Carya cordifor			P. tremuloides			Tilia american		
C. ovata			Prunus americ.			Ulmus american		
Celtis occiden			P. pennsylvan.			U. fulva		
Crataegus sp.			P. serotina					
						Distance:	20.5	
Acer negundo			Fagus grandif.			Prunus virgin.		
A. rubrum			Fraxinus amer.			Quercus alba		
A. saccharinum			F. nigra			Q. bicolor		
A. saccharum			F. pennsylvan.			Q. ellipsoid.		
Amelanchier sp.			Juglans cinere			Q. macrocarpa		
Betula lutea			J. nigra			Q. rubra	55	
B. nigra			Ostrya virgin.			C. velutina	170	
B. papyrifera			Populus deltoi			Robinia pseudo		
Carpinus carol			P. grandident.			Sorbus americ.		
Carya cordifor			P. tremuloides			Tilia american		
C. ovata			Prunus americ.			Ulmus american		
Celtis occiden			P. pennsylvan.			U. fulva		
Crataegus sp.			P. serotina					
						Distance:	19.5	

Tree	BA	S	Tree	BA	S	Tree	BA	S
Acer negundo			Fagus grandif.			Prunus virgin.		
A. rubrum			Fraxinus amer.			Quercus alba	100	
A. saccharinum			F. nigra			Q. bicolor		
A. saccharum			F. pennsylvan.			Q. ellipsoid.		
Amelanchier sp.			Juglans cinere			Q. macrocarpa		
Betula lutea			J. nigra			C. rubra		
B. nigra			Ostrya virgin.			Q. velutina		
B. papyrifera			Populus deltoi			Robinia pseudo		
Carpinus carol			P. grandident.			Sorbus americ.		
Carya cordifor			P. tremuloides			Tilia american		
C. ovata			Prunus americ.			Ulmus american		
Celtis occiden			P. pennsylvan.			U. fulva		
Crataegus sp.			P. serotina	35				
						Distance:	13	
Acer negundo			Fagus grandif.			Prunus virgin.		
A. rubrum			Fraxinus amer.			Quercus alba		
A. saccharinum			F. nigra			Q. bicolor		
A. saccharum			F. pennsylvan.			Q. ellipsoid.		
Amelanchier sp.			Jugland cinere			Q. macrocarpa		
Betula lutea			J. nigra			Q. rubra	24	
B. nigra			Ostrya virgin.			Q. velutina		
B. papyrifera			Populus deltoi			Robinia pseudo		
Carpinus carol			P. grandident.			Sorbus americ.		
Carya cordifor			P. tremuloides			Tilia american		
C. ovata			Prunus americ.			Ulmus american		
Celtis occiden			P. pennsylvan.			U. fulva		
Crataegus sp.			P. serotina	20				
						Distance:	7.5	
Acer negundo			Fagus grandif.			Prunus virgin.		
A. rubrum			Fraxinus amer.			Quercus alba		1
A. saccharinum			F. nigra			Q. bicolor		
A. saccharum			F. pennsylvan.			Q. ellipsoid.		
Amelanchier sp.			Juglans cinere			Q. macrocarpa		
Betula lutea			J. nigra			C. rubra	80	
B. nigra			Ostrya virgin.			Q. velutina	93	
B. papyrifera			Populus deltoi			Robinia pseudo		
Carpinus carol			P. grandident.			Sorbus americ.		
Carya cordifor			P. tremuloides			Tilia american		
C. ovata			Prunus americ.			Ulmus american		
Celtis occiden			P. pennsylvan.			U. fulva		
Crataegus sp.			P. serotina					
						Distance:	14.5	
Acer negundo			Fagus grandif.			Prunus virgin.		
A. rubrum			Fraxinus amer.			Quercus alba	35	
A. saccharinum			F. nigra			Q. bicolor		
A. saccharum			F. pennsylvan.			Q. ellipsoid.		
Amelanchier sp.			Juglans cinere			Q. macrocarpa		
Betula lutea			J. nigra			C. rubra		
B. nigra			Ostrya virgin.			Q. velutina	120	
B. papyrifera			Populus deltoi			Robinia pseudo		
Carpinus carol			P. grandident.			Sorbus americ.		
Carya cordifor			P. tremuloides			Tilia american		
C. ovata			Prunus americ.			Ulmus american		
Celtis occiden			P. pennsylvan.			U. fulva		
Crataegus sp.			P. serotina					
						Distance:	23	

Tree	BA	S	Tree	BA	S	Tree	BA	S
Acer negundo			Fagus grandif.			Prunus virgin.		
A. rubrum			Fraxinus amer.			Quercus alba		
A. saccharinum			F. nigra			Q. bicolor		
A. saccharum			F. pennsylvan.			Q. ellipsoid.		
Amelanchier sp.			Juglans cinere			Q. macrocarpa		
Betula lutea			J. nigra			Q. rubra		
B. nigra			Ostrya virgin.			Q. velutina		
B. papyrifera			Populus deltoi			Robinia pseudo		
Carpinus carol			P. grandident.			Sorbus americ.		
Carya cordifor			P. tremuloides			Tilia american		
C. ovata			Prunus americ.			Ulmus american		
Celtis occiden			P. pennsylvan.			U. fulva		
Crataegus sp.			P. serotina					
						Distance:	22	
Acer negundo			Fagus grandif.			Prunus virgin.		
A. rubrum			Fraxinus amer.			Quercus alba		
A. saccharinum			F. nigra			Q. bicolor		
A. saccharum			F. pennsylvan.			Q. ellipsoid.		
Amelanchier sp.			Jugland cinere			Q. macrocarpa		
Betula lutea			J. nigra			Q. rubra	160	
B. nigra			Ostrya virgin.			Q. velutina	140	
B. papyrifera			Populus deltoi			Robinia pseudo		
Carpinus carol			P. grandident.			Sorbus americ.		
Carya cordifor			P. tremuloides			Tilia american		
C. ovata			Prunus americ.			Ulmus american		
Celtis occiden			P. pennsylvan.			U. fulva		
Crataegus sp.			P. serotina					
						Distance:	11	
Acer negundo			Fagus grandif.			Prunus virgin.		
A. rubrum			Fraxinus amer.			Quercus alba		
A. saccharinum			F. nigra			Q. bicolor		
A. saccharum			F. pennsylvan.			Q. ellipsoid.		
Amelanchier sp.			Juglans cinere			Q. macrocarpa		
Betula lutea			J. nigra			Q. rubra	110, 150	
B. nigra			Ostrya virgin.			Q. velutina		
B. papyrifera			Populus deltoi			Robinia pseudo		
Carpinis carol			P. grandident.			Sorbus americ.		
Carya cordifor			P. tremuloides			Tilia american		
C. ovata			Prunus americ.			Ulmus american		
Celtis occiden			P. pennsylvan.			U. fulva		
Crataegus sp.			P. serotina					
						Distance:	15	
Acer negundo			Fagus grandif.			Prunus virgin.		
A. rubrum			Fraxinus amer.			Quercus alba	110, 125	
A. saccharinum			F. nigra			Q. bicolor		
A. saccharum			F. pennsylvan.			Q. ellipsoid.		
Amelanchier sp.			Juglans cinere			Q. macrocarpa		
Betula lutea			J. nigra			Q. rubra		
B. nigra			Ostrya virgin.			Q. velutina		
B. papyrifera			Populus deltoi			Robinia pseudo		
Carpinus carol			P. grandident.			Sorbus americ.		
Carya cordifor			P. tremuloides			Tilia american		
C. ovata			Prunus americ.			Ulmus american		
Celtis occiden			P. pennsylvan.			U. fulva		
Crataegus sp.			P. serotina					
						Distance:	26 1/2	

Tree	BA	S	Tree	BA	S	Tree	BA	S
Acer negundo			Fagus grandif.			Prunus virgin.		
A. rubrum			Fraxinus amer.			Quercus alba	-65,	65
A. saccharinum			F. nigra			Q. bicolor		
A. saccharum			F. pennsylvan.			Q. ellipsoid.		
Amelanchier sp.			Juglans cinere			Q. macrocarpa		
Betula lutea			J. nigra			Q. rubra		
B. nigra			Ostrya virgin.			Q. velutina		
B. papyrifera			Populus deltoi			Robinia pseudo		
Carpinus carol			P. grandident.			Sorbus americ.		
Carya cordifor			P. tremuloides			Tilia american		
C. ovata			Prunus americ.			Ulmus american		
Celtis occiden			P. pennsylvan.			U. fulva		
Crataegus sp.			P. serotina			Distance:		21
Acer negundo			Fagus grandif.			Prunus virgin.		
A. rubrum			Fraxinus amer.			Quercus alba	-60,	85
A. saccharinum			F. nigra			Q. bicolor		
A. saccharum			F. pennsylvan.			Q. ellipsoid.		
Amelanchier sp.			Jugland cinere			Q. macrocarpa		
Betula lutea			J. nigra			Q. rubra		
B. nigra			Ostrya virgin.			Q. velutina		
B. papyrifera			Populus deltoi			Robinia pseudo		
Carpinus carol			P. grandident.			Sorbus americ.		
Carya cordifor			P. tremuloides			Tilia american		
C. ovata			Prunus americ.			Ulmus american		
Celtis occiden			P. pennsylvan.			U. fulva		
Crataegus sp.			P. serotina			Distance:		21.5
Acer negundo			Fagus grandif.			Prunus virgin.		
A. rubrum			Fraxinus amer.			Quercus alba	-40,	75
A. saccharinum			F. nigra			Q. bicolor		
A. saccharum			F. pennsylvan.			Q. ellipsoid.		
Amelanchier sp.			Juglans cinere			Q. macrocarpa		
Betula lutea			J. nigra			Q. rubra		
B. nigra			Ostrya virgin.			Q. velutina		
B. papyrifera			Populus deltoi			Robinia pseudo		
Carpinis carol			P. grandident.			Sorbus americ.		
Carya cordifor			P. tremuloides			Tilia american		
C. ovata			Prunus americ.			Ulmus american		
Celtis occiden			P. pennsylvan.			U. fulva		
Crataegus sp.			P. serotina			Distance:		12.5
Acer negundo			Fagus grandif.			Prunus virgin.		
A. rubrum			Fraxinus amer.			Quercus alba	-55,	35
A. saccharinum			F. nigra			Q. bicolor		
A. saccharum			F. pennsylvan.			Q. ellipsoid.		
Amelanchier sp.			Juglans cinere			Q. macrocarpa		
Betula lutea			J. nigra			Q. rubra		
B. nigra			Ostrya virgin.			Q. velutina		
B. papyrifera			Populus deltoi			Robinia pseudo		
Carpinus carol			P. grandident.			Sorbus americ.		
Carya cordifor			P. tremuloides			Tilia american		
C. ovata			Prunus americ.			Ulmus american		
Celtis occiden			P. pennsylvan.			U. fulva		
Crataegus sp.			P. serotina			Distance:		14

1003

Tree : BA : S : Tree : BA : S : Tree : BA : S

Acer negundo
A. rubrum
A. saccharinum
A. saccharum
Amelanchier sp.
Betula lutea
B. nigra
B. papyrifera
Carpinus carol
Carya cordifor
C. ovata
Celtis occiden
Crataegus sp.

Fagus grandif.
Fraxinus amer.
F. nigra
F. pennsylvan.
Juglans cinere
J. nigra
Ostrya virgin.
Populus deltoi
P. grandident.
P. tremuloides
Prunus americ.
P. pennsylvan.
P. serotina

Prunus virgin.
Quercus alba
Q. bicolor
Q. ellipsoid.
Q. macrocarpa
Q. rubra
Q. velutina
Robinia pseudo
Sorbus americ.
Tilia american
Ulmus american
U. fulva

Distance: 15.5

Shrubs & Herbs

Actaea sp.
Adiantum pedat.
Agrimonia gryp.
Allium tricocc.
Amphicarpa brac.
Anemone quinque.
A. virginiana
Anemonella thal.
Antennaria sp.
Aplectrum hiem.
Apocynum andros.
Aquilegia canad.
Aralia nudicaul.
A. racemosa
Arenaria later.
Arisaema atror.
Asarum canad.
Aster macrophyll.
A. sagittifolius
A. shortii
Athyrum angust.
Aureolaria grandif.
Botrychium vir.
Brachyelytrum
Campanula amer.
Carex albursina
C. pennsylvan.
Caulophyllum thal.
Celastrus scan.
Circaea latif.
Claytonia virg.
Cornus altern.
C. femina
C. rugosa
Corylus americana
Cryptotaenia canad.
Cypripedium pubesc.
Cystopteris frag.
Dentaria laciniata
Desmodium acumin.
D. nudiflorum
Dicentra cucullaria
Dodecatheon meadia
Dryopteris spinulosa
Erigeron pulchellus
Erythronium albidum

Eupatorium purpur.
Eupatorium rugosum
Festuca obtusa
Fragaria virgin.
Galium aparine
G. circaezans
G. concinnum
G. lanceolatum
G. triflorum
Geranium macul.
Geum canadense
Goodyera pubesc.
Habenaria bract.
Hamamelis virg.
Helianthus strum.
Hepatica acutil.
Heuchera richard.
Hydrastis canad.
Hydrophyllum virg.
Hystrix patula
Impatiens biflora
I. pallida
Isopyrum bitern.
Lactuca spicata
Laportea canad.
Lapoula virgin.
Lathyrus ochrol.
Lonicera prolif.
Lysimachia quadr.
Maianthemum can.
Menispermum can.
Mitella diphylla
Monarda fistulosa
Orchis spectab.
Oryzopsis racem.
Osmorhiza clayton.
O. longistylis
Osmunda clayton.
Panax quinquef.
Panicum latifolium
Parietaria pennsylv.
Parthenocissus vit.
Phlox divaricata
Phryma leptostachya
Podophyllum pelt.
Polemonium reptans

Polygonatum commut.
Polygonatum pubesc.
Polygonum virgin.
Potentilla simpl.
Prenanthes alba
Pteridium aquil.
Pyrola elliptica
Ranunculus abort.
R. recurvatus
R. septentrion.
Rhus radicans
Ribes americanum
R. cynosbati
R. missouriense
Rosa sp.
Rubus alleghen.
R. occidentalis
R. strigosus
Sambucus canad.
Sanguinaria can.
Sanicula gregaria
S. marilandica
Smilacina racemosa
S. stellata
Smilax ecirrhata
S. herbacea
S. hispida
Solidago altissima
S. latifolia
S. ulmifolia
Thalictrum dioicum
Trillium cernuum
T. flexipes
T. grandiflorum
T. recurvatum
Triosteum perfoliatum
Uvularia grandiflora
Veronicastrum virg.
Viburnum acerifolium
V. affine
Viola cucullata
V. pubescens
Vitis aestivalis
V. riparia
Zanthoxylum americ.
Zizia aurea

No other species

Presence List

T03 30

II Hardwood Survey

Presence & Station Record

Stand No.: 3-1

1003

Agastache scrophul.
 Allium canadense
 Amorpha canesc.
 Anaphalis marg.
 Anemone cylindrica
 Arabis canadensis
 A. laevigata
 A. lyrata
 A. perstellata
 Aralia hispida
 Arisaema dracont.
 Asclepias ovalif.
 A. phytolaccoides
 Aster azureus
 A. paniculatus
 A. prenanthoides
 Athyrium thelypter.
 Besseyia bullii
 Boehmeria cylindr.
 Botrychium multif.
 Bromus burgans
 Camptosorus rhizop.
 Carex convoluta
 Ceanothus americ.
 Chimaphila umbell.
 Cirsium altissim.
 Clematis virgin.
 Clintonia boreal.
 Comandra umbellata
 Conopholis americ.
 Corallorrhiza mac.
 Corydalis semperv.
 Cynoglossum offic.
 Cystopteris bulbif.
 Desmodium bracteos.
 D. canadense
 Dicentra canadens.
 Diervilla lonicera
 Dioscorea villosa
 Dirca palustris
 Elymus villosus
 Epifagus virgin.

Erigeron philadel.
 Erythronium americ.
 Evonymus atropur.
 Floerkea prosperp.
 Fragaria vesca
 Galium boreale
 Gaultheria procumb.
 Gaylussacia baccata
 Gentiana quinquef.
 Geum virginianum
 Hedeoma hispida
 Hepatica americana
 Heracleum lanatum
 Hieracium canadens.
 H. scabrum
 Hydrophyllum append.
 Hypoxis hirsuta
 Ilex verticillata
 Juncus tenuis
 Juniperus communis
 J. virginiana
 Krigia biflora
 Lathyrus venosus
 Lilium philadel.
 Liparis liliifolia
 Lobelia cardinalis
 Lonicera dioica
 L. hirsuta
 Luzula acuminata
 L. Multiflora
 Miliun effusum
 Mitchella repens
 Monotropa uniflora
 Onoclea sensibilis
 Oryzopsis asperif.
 Osmunda cinnamomea
 Oxalis violacea
 Panax trifolium
 Paronychia canad.
 Pedicularis canad.
 Physocarpus opul.
 Phytolacca decand.

Pilea pumila
 Polymnia canad.
 Polypodium vulgare
 Prunella vulgaris
 Pteretis nodulosa
 Pyrus coronaria
 P. ioensis
 Ranunculus fascicul.
 R. rhomboideus
 Rhus glabra
 R. typhina
 Rubus hispidus
 R. pubescens
 Rudbeckia laciniata
 Salix sp.
 Sambucus pubens
 Saxifraga pennsylv.
 Scrophularia lan.
 S. marilandica
 Senecio balsamitae
 Silene stellata
 Solanum nigrum
 Solidago speciosa
 Staphylea trifolia
 Steironema ciliatum
 S. lanceolatum
 Streptopus roseus
 Symplocarpus foet.
 Taenidia integerr.
 Taxus canadensis
 Thalictrum dasycarp.
 Thaspium aureum
 Tradescantia ohio.
 Uvularia sessilif.
 Vaccinium canad.
 Veronica serpyllif.
 Viburnum lentago
 V. trilobum
 Vicia americana
 Viola conspersa
 V. incognita

Additional Species:

Carex
Lithospermum latifolium

1003

Tree : BA : S : Tree : BA : S : Tree : BA : S

Acer negundo
A. rubrum
A. saccharinum
A. saccharum
Amelanchier sp.
Betula lutea
B. nigra
B. papyrifera
Carpinus carol
Carya cordifor
C. ovata
Celtis occiden
Crataegus sp.

Fagus grandif.
Fraxinus amer.
F. nigra
F. pennsylvan.
Juglans cinere
J. nigra
Ostrya virgin.
Populus deltoi
P. grandident.
P. tremuloides
Prunus americ.
P. pennsylvan.
P. serotina

Prunus virgin.
Quercus alba - {120/75
Q. bicolor
Q. ellipsoid.
Q. macrocarpa
Q. rubra
Q. velutina
Robinia pseudo
Sorbus americ.
Tilia american
Ulmus american
U. fulva

Distance: 15.5

Actaea sp.
Adiantum pedat.
Agrimonia gryp.
Allium tricocc.
Amphicarpa brac.
Anemone quinque.
A. virginiana
Anemonella thal.
Antennaria sp.
Aplectrum hiem.
Apocynum andros.
Aquilegia canad.
Aralia nudicaul.
A. racemosa
Arenaria later.
Arisaema atror.
Asarum canad.
Aster macrophyll.
A. sagittifolius
A. shortii
Athyrium angust.
Aureolaria grandif.
Botrychium vir.
Brachyelytrum
Campanula amer.
Carex albursina
C. pennsylvan.
Caulophyllum thal.
Celastrus scan.
Circaea latif.
Claytonia virg.
Cornus altern.
C. femina
C. rugosa
Corylus americana
Cryptotaenia canad.
Cypripedium pubesc.
Cystopteris frag.
Dentaria laciniata
Desmodium acumin.
D. nudiflorum
Dicentra cucullaria
Dodecatheon meadia
Dryopteris spinulosa
Erigeron pulchellus
Erythronium albidum

Shrubs & Herbs
Eupatorium purpur.
Eupatorium rugosum
Festuca obtusa
Fragaria virgin.
Galium aparine
G. circaezans
G. concinnum
G. lanceolatum
G. triflorum
Geranium macul.
Geum canadense
Goodyera pubesc.
Habenaria bract.
Hamamelis virg.
Helianthus strum.
Hepatica acutil.
Heuchera richard.
Hydrastis canad.
Hydrophyllum virg.
Hystrix patula
Impatiens biflora
I. pallida
Isopyrum bitern.
Lactuca spicata
Laportea canad.
Lappula virgin.
Lathyrus ochrol.
Lonicera prolif.
Lysimachia quadr.
Maianthemum can.
Menispermum can.
Mitella diphylla
Monarda fistulosa
Orchis spectab.
Oryzopsis racem.
Osmorhiza clayton.
O. longistylis
Osmunda clayton.
Panax quinquef.
Panicum latifolium
Parietaria pennsylv.
Parthenocissus vit.
Phlox divaricata
Phryma leptostachya
Podophyllum pelt.
Polemonium reptans

Polygonatum commut.
Polygonatum pubesc.
Polygonum virgin.
Potentilla simpl.
Prenanthes alba
Pteridium aquil.
Pyrola elliptica
Ranunculus abort.
R. recurvatus
R. septentrion.
Rhus radicans
Ribes americanum
R. cynosbati
R. missouriense
Rosa sp.
Rubus alleghen.
R. occidentalis
R. strigosus
Sambucus canad.
Sanguinaria can.
Sanicula gregaria
S. marilandica
Smilacina racemosa
S. stellata
Smilax ecirrhata
S. herbacea
S. hispida
Solidago altissima
S. latifolia
S. ulmifolia
Thalictrum dioicum
Trillium cernuum
T. flexipes
T. grandiflorum
T. recurvatum
Triosteum perfoliatum
Uvularia grandiflora
Veronicastrum virg.
Viburnum acerifolium
V. affine
Viola cucullata
V. pubescens
Vitis aestivalis
V. riparia
Zanthoxylum americ.
Zizia aurea

NOS

1003

2

Tree	: BA	: S	Tree	: BA	: S	Tree	: BA	: S
Acer negundo			Fagus grandif.			Prunus virgin.		
A. rubrum			Fraxinus amer.			Quercus alba		
A. saccharinum			F. nigra			Q. bicolor		
A. saccharum			F. pennsylvan.			Q. ellipsoid.		
Amelanchier sp.			Juglans cinere			Q. macrocarpa		
Betula lutea			J. nigra			Q. rubra		
B. nigra			Ostrya virgin.			Q. velutina	1170	130
B. papyrifera			Populus deltoi			Robinia pseudo		
Carpinus carol			P. grandident.			Sorbus americ.		
Carya cordifor			P. tremuloides			Tilia american		
C. ovata			Prunus americ.			Ulmus american		
Celtis occiden			P. pennsylvan.			U. fulva		
Crataegus sp.			P. serotina					

Distance: 25

Tree	: BA	: S	Tree	: BA	: S	Tree	: BA	: S
Actaea sp.			<u>Shrubs & Herbs</u>			Polygonatum commut.		
Adiantum pedat.			Eupatorium purpur.			Polygonatum pubesc.		
Agrimonia gryp.			Eupatorium rugosum			Polygonum virgin.		
Allium tricocc.			Festuca obtusa			Potentilla simpl.		
Amphicarpa brac.			Fragaria virgin.			Prenanthes alba		
Anemone quinque.			Galium aparine			Pteridium aquil.		
A. virginiana			G. circaezans			Pyrola elliptica		
Anemonella thal.			G. concinnum			Ranunculus abort.		
Antennaria sp.			G. lanceolatum			R. recurvatus		
Aplectrum hiem.			G. triflorum			R. septentrion.		
Apocynum andros.			Geranium macul.			Rhus radicans		
Aquilegia canad.			Geum canadense			Ribes americanum		
Aralia nudicaul.			Goodyera pubesc.			R. cynosbati		
A. racemosa			Habenaria bract.			R. missouriense		
Arenaria later.			Hamamelis virg.			Rosa sp.		
Arisaema atrop.			Helianthus strum.			Rubus alleghen.		
Asarum canad.			Hepatica acutil.			R. occidentalis		
Aster macrophyll.			Heuchera richard.			R. strigosus		
A. sagittifolius			Hydrastis canad.			Sambucus canad.		
A. shortii			Hydrophyllum virg.			Sanguinaria can.		
Athyrium angust.			Hystrix patula			Sanicula gregaria		
Aureolaria grandif.			Impatiens biflora			S. marilandica		
Botrychium vir.			I. pallida			Smilacina racemosa		
Brachyelytrum			Isopyrum bitern.			S. stellata		
Campanula amer.			Lactuca spicata			Smilax ecirrhata		
Carex albursina			Laportea canad.			S. herbacea		
C. pennsylvan.			Lapoula virgin.			S. hispida		
Caulophyllum thal.			Lathyrus ochrol.			Solidago altissima		
Celastrus scan.			Lonicera prolif.			S. latifolia		
Circaea latif.			Lysimachia quadr.			S. ulmifolia		
Claytonia virg.			Maianthemum can.			Thalictrum dioicum		
Cornus altern.			Menispermum can.			Trillium cernuum		
C. femina			Mitella diphylla			T. flexipes		
C. rugosa			Monarda fistulosa			T. grandiflorum		
Corylus americana			Orchis spectab.			T. recurvatum		
Cryptotaenia canad.			Oryzopsis racem.			Triosteum perfoliatum		
Cypripedium pubesc.			Osmorhiza clayton.			Uvularia grandiflora		
Cystopteris frag.			C. longistylis			Veronicastrum virg.		
Dentaria laciniata			Osmunda clayton.			Viburnum acerifolium		
Desmodium acumin.			Panax quinquef.			V. affine		
D. nudiflorum			Panicum latifolium			Viola cucullata		
Dicentra cucullaria			Parietaria pennsylv.			V. pubescens		
Dodecatheon meadia			Parthenocissus vit.			Vitis aestivalis		
Dryopteris spinulosa			Phlox divaricata			V. riparia		
Erigeron pulchellus			Phryma leptostachya			Zanthoxylum americ.		
Erythronium albidum			Podophyllum pelt.			Zizia aurea		
			Polemonium reptans					

No other species

1003
3

Tree : BA : S : Tree : BA : S : Tree : BA : S

Acer negundo
A. rubrum
A. saccharinum
A. saccharum
Amelanchier sp.
Betula lutea
B. nigra
B. papyrifera
Carpinus carol
Carya cordifor
C. ovata
Celtis occiden
Crataegus sp.

Fagus grandif.
Fraxinus amer.
F. nigra
F. pennsylvan.
Juglans cinere
J. nigra
Ostrya virgin.
Populus deltoi
P. grandident.
P. tremuloides
Prunus americ.
P. pennsylvan.
P. serotina

Prunus virgin.
Quercus alba 65
Q. bicolor
Q. ellipsoid.
Q. macrocarpa
Q. rubra
Q. velutina -125
Robinia pseudo
Sorbus americ.
Tilia american
Ulmus american
U. fulva

Distance: 17

Actaea sp.
Adiantum pedat.
Agrimonia gryp.
Allium tricocc.
Amphicarpa brac.
Anemone quinque.
A. virginiana
Anemonella thal.
Antennaria sp.
Aplectrum hiem.
Apocynum andros.
Aquilegia canad.
Aralia nudicaul.
A. racemosa
Arenaria later.
Arisaema atror.
Asarum canad.
Aster macrophyll.
A. sagittifolius
A. shortii
Athyrium angust.
Aureolaria grandif.
Botrychium vir.
Brachyelytrum
Campanula amer.
Carex albursina
C. pennsylvan.
Caulophyllum thal.
Celastrus scan.
Circaea latif.
Claytonia virg.
Cornus altern.
C. femina ✓
C. rugosa
Corylus americana
Cryptotaenia canad.
Cypripedium pubesc.
Cystopteris frag.
Dentaria laciniata
Desmodium acumin.
D. nudiflorum
Dicentra cucullaria
Dodecatheon meadia
Dryopteris spinulosa
Erigeron pulchellus
Erythronium albidum

Shrubs & Herbs

Eupatorium purpur.
Eupatorium rugosum
Festuca obtusa
Fragaria virgin.
Galium aparine
G. circaezans
G. concinnum
G. lanceolatum
G. triflorum
Geranium macul. ✓
Geum canadense
Goodyera pubesc.
Habenaria bract.
Hamamelis virg.
Helianthus strum.
Hepatica acutil.
Heuchera richard.
Hydrastis canad.
Hydrophyllum virg.
Hystrix patula
Impatiens biflora
I. pallida
Isopyrum bitern.
Lactuca spicata
Laportea canad.
Lappula virgin.
Lathyrus ochrol.
Lonicera prolif.
Lysimachia quadr.
Maianthemum can.
Menispermum can.
Mitella diphylla
Monarda fistulosa
Orchis spectab.
Oryzopsis racem.
Osmorhiza clayton.
O. longistylis
Osmunda clayton.
Panax quinquef.
Panicum latifolium
Parietaria pennsylv.
Parthenocissus vit.
Phlox divaricata
Phryma leptostachya
Podophyllum pelt.
Polemonium reptans

Polygonatum commut.
Polygonatum pubesc.
Polygonum virgin.
Potentilla simpl.
Prenanthes alba
Pteridium aquil.
Pyrola elliptica ✓
Ranunculus abort.
R. recurvatus
R. septentrion.
Rhus radicans
Ribes americanum
R. cynosbati
R. missouriense
Rosa sp.
Rubus alleghen. ✓
R. occidentalis
R. strigosus
Sambucus canad. ✓
Sanguinaria can.
Sanicula gregaria
S. marilandica
Smilacina racemosa ✓
S. stellata
Smilax ecirrhata
S. herbacea
S. hispida
Solidago altissima
S. latifolia
S. ulmifolia
Thalictrum dioicum
Trillium cernuum
T. flexipes
T. grandiflorum
T. recurvatum
Triosteum perfoliatum
Uvularia grandiflora
Veronicastrum virg.
Viburnum acerifolium
V. affine
Viola cucullata
V. pubescens
Vitis aestivalis
V. riparia
Zanthoxylum americ.
Zizia aurea

No other species

1003
4

Tree	BA	S	Tree	BA	S	Tree	BA	S
Acer negundo			Fagus grandif.			Prunus virgin.		
A. rubrum			Fraxinus amer.			Quercus alba 45		
A. saccharinum			F. nigra			Q. bicolor		
A. saccharum			F. pennsylvan.			Q. ellipsoid.		
Amelanchier sp.			Juglans cinere			Q. macrocarpa		
Betula lutea			J. nigra			Q. rubra 60		
B. nigra			Ostrya virgin.			Q. velutina		
B. papyrifera			Populus deltoi			Robinia pseudo		
Carpinus carol			P. grandident.			Sorbus americ.		
Carya cordifor			P. tremuloides			Tilia american		
C. ovata			Prunus americ.			Ulmus american		
Celtis occiden			P. pennsylvan.			U. fulva		
Crataegus sp.			P. serotina					

Distance: 24

Actaea sp.			Shrubs & Herbs			Polygonatum commut.		
Adiantum pedat.			Eupatorium purpur.			Polygonatum pubesc.		
Agrimonia gryp.			Eupatorium rugosum			Polygonum virgin.		
Allium tricocc.			Festuca obtusa			Potentilla simpl.		
Amphicarpa brac.			Fragaria virgin.			Prenanthes alba		
Anemone quinque.			Galium aparine			Pteridium aquil.		
A. virginiana			G. circaezans			Pyrola elliptica		
Anemonella thal.			G. concinnum			Ranunculus abort.		
Antennaria sp.			G. lanceolatum			R. recurvatus		
Aplectrum hiem.			G. triflorum			R. septentrion.		
Apocynum andros.			Geranium macul.			Rhus radicans		
Aquilegia canad.			Geum canadense			Ribes americanum		
Aralia nudicaul.			Goodyera pubesc.			R. cynosbati		
A. racemosa			Habenaria bract.			R. missouriense		
Arenaria later.			Hamamelis virg.			Rosa sp.		
Arisaema atror.			Helianthus strum.			Rubus alleghen.		
Asarum canad.			Hepatica acutil.			R. occidentalis		
Aster macrophyll.			Heuchera richard.			R. strigosus		
A. sagittifolius			Hydrastis canad.			Sambucus canad.		
A. shortii			Hydrophyllum virg.			Sanguinaria can.		
Athyrium angust.			Hystrix patula			Sanicula gregaria		
Aureolaria grandif.			Impatiens biflora			S. marilandica		
Botrychium vir.			I. pallida			Smilacina racemosa		
Brachyelytrum			Isopyrum bitern.			S. stellata		
Campanula amer.			Lactuca spicata			Smilax ecirrhata		
Carex albursina			Laportea canad.			S. herbacea		
C. pennsylvan.			Lappula virgin.			S. hispida		
Caulophyllum thal.			Lathyrus ochrol.			Solidago altissima		
Celastrus scan.			Lonicera proclif.			S. latifolia		
Circaea latif.			Lysimachia quadr.			S. ulmifolia		
Claytonia virg.			Maianthemum can.			Thalictrum dioicum		
Cornus altern.			Menispermum can.			Trillium cernuum		
C. femina			Mitella diphylla			T. flexipes		
C. rugosa			Monarda fistulosa			T. grandiflorum		
Corylus americana			Orchis spectab.			T. recurvatum		
Cryptotaenia canad.			Gryzopsis racem.			Triosteum perfoliatum		
Cypripedium pubesc.			Osmorhiza clayton.			Uvularia grandiflora		
Cystopteris frag.			C. longistylis			Veronicastrum virg.		
Dentaria laciniata			Osmunda clayton.			Viburnum acerifolium		
Desmodium acumin.			Panax quinquef.			V. affine		
D. nudiflorum			Panicum latifolium			Viola cucullata		
Dicentra cucullaria			Parietaria pennsylv.			V. pubescens		
Dodecatheon meadia			Parthenocissus vit.			Vitis aestivalis		
Dryopteris spinulosa			Phlox divaricata			V. riparia		
Erigeron pulchellus			Phryma leptostachya			Zanthoxylum americ.		
Erythronium albidum			Podophyllum pelt.			Zizia aurea		
			Polemonium reptans					

No other species

1003

5

 Tree : BA : S : Tree : BA : S : Tree : BA : S

Acer negundo
 A. rubrum
 A. saccharinum
 A. saccharum
 Amelanchier sp.
 Betula lutea
 B. nigra
 B. papyrifera
 Carpinus carol
 Carya cordifor
 C. ovata
 Celtis occiden
 Crataegus sp.

Fagus grandif.
 Fraxinus amer.
 F. nigra
 F. pennsylvan.
 Juglans cinere
 J. nigra
 Ostrya virgin.
 Populus deltoi
 P. grandident.
 P. tremuloides
 Prunus americ.
 P. pennsylvan.
 P. serotina

Prunus virgin.
 Quercus alba
 Q. bicolor
 Q. ellipsoid.
 Q. macrocarpa
 Q. rubra 72"
 Q. velutina 140"
 Robinia pseudo
 Sorbus americ.
 Tilia american
 Ulmus american
 U. fulva

Distance: 15

Actaea sp.
 Adiantum pedat.
 Agrimonia gryp.
 Allium tricocc.
 Amphicarpa brac.
 Anemone quinque.
 A. virginiana
 Anemonella thal.
 Antennaria sp.
 Aplectrum hiem.
 Apocynum andros.
 Aquilegia canad.
 Aralia nudicaul.
 A. racemosa
 Arenaria later.
 Arisaema atrop.
 Asarum canad.
 Aster macrophyll.
 A. sagittifolius
 A. shortii
 Athyrium angust.
 Aureolaria grandif.
 Botrychium vir.
 Brachyelytrum
 Campanula amer.
 Carex albursina
 C. pennsylvan.
 Caulophyllum thal.
 Celastrus scan.
 Circaea latif. ✓
 Claytonia virg.
 Cornus altern. ✓
 C. femina ✓
 C. rugosa
 Corylus americana
 Cryptotaenia canad.
 Cypripedium pubesc.
 Cystopteris frag.
 Dentaria laciniata
 Desmodium acumin.
 D. nudiflorum
 Dicentra cucullaria
 Dodecatheon meadia
 Dryopteris spinulosa
 Erigeron pulchellus
 Erythronium albidum

Shrubs & Herbs

Eupatorium purpur.
 Eupatorium rugosum
 Festuca obtusa
 Fragaria virgin.
 Galium aparine
 G. circaezans
 G. concinnum
 G. lanceolatum
 G. triflorum
 Geranium macul. ✓
 Geum canadense
 Goodyera pubesc.
 Habenaria bract.
 Hamamelis virg.
 Helianthus strum.
 Hepatica acutil.
 Heuchera richard.
 Hydrastis canad.
 Hydrophyllum virg.
 Hystrix patula
 Impatiens biflora
 I. pallida
 Isopyrum bitern.
 Lactuca spicata
 Laportea canad.
 Lapoula virgin.
 Lathyrus ochrol.
 Lonicera proclif.
 Lysimachia quadr.
 Maianthemum can.
 Menispermum can.
 Mitella diphylla
 Monarda fistulosa
 Orchis spectab.
 Oryzopsis racem.
 Osmorhiza clayton.
 O. longistylis
 Osmunda clayton.
 Panax quinquef.
 Panicum latifolium
 Parietaria pennsylv. ✓
 Parthenocissus vit.
 Phlox divaricata
 Phryma leptostachya
 Podophyllum pelt.
 Polemonium reptans

Polygonatum commut.
 Polygonatum pubesc.
 Polygonum virgin.
 Potentilla simpl.
 Prenanthes alba
 Pteridium aquil. ✓
 Pyrola elliptica
 Ranunculus abort.
 R. recurvatus
 R. septentrion.
 Rhus radicans
 Ribes americanum
 R. cynosbati
 R. missouriense
 Rosa sp.
 Rubus alleghen. ✓
 R. occidentalis
 R. strigosus
 Sambucus canad.
 Sanguinaria can.
 Sanicula gregaria
 S. marilandica
 Smilacina racemosa ✓
 S. stellata
 Smilax ecirrhata
 S. herbacea
 S. hispida
 Solidago altissima
 S. latifolia
 S. ulmifolia
 Thalictrum dioicum
 Trillium cernuum
 T. flexipes
 T. grandiflorum
 T. recurvatum
 Triosteum perfoliatum
 Uvularia grandiflora
 Veronicastrum virg.
 Viburnum acerifolium
 V. affine
 Viola cucullata
 V. pubescens
 Vitis aestivalis
 V. riparia
 Zanthoxylum americ.
 Zizia aurea

II Hardwood Survey

Presence & Station Record

Stand No.: 103

1003
5

Agastache scrophul.
 Allium canadense
 Amorpha canesc.
 Anaphalis marg.
 Anemone cylindrica
 Arabis canadensis
 A. laevigata
 A. lyrata
 A. perstellata
 Aralia hispida
 Arisaema dracont.
 Asclepias ovalif.
 A. phytolaccoides
 Aster azureus
 A. paniculatus
 A. prenanthoides
 Athyrium thelypter.
 Besseyia bullii
 Boehmeria cylindr.
 Botrychium multif.
 Bromus burgans
 Camptosorus rhizop.
 Carex convoluta
 Ceanothus americ.
 Chimaphila umbell.
 Cirsium altissim.
 Clematis virgin.
 Clintonia boreal.
 Comandra umbellata
 Conopholis americ.
 Corallorrhiza mac.
 Corydalis semperv.
 Cynoglossum offic.
 Cystopteris bulbif.
 Desmodium bracteos.
 D. canadense
 Dicentra canad.
 Diervilla lonicera
 Dioscorea villosa
 Dirca palustris
 Elymus villosus
 Epifagus virgin.

Erigeron philadel.
 Erythronium americ.
 Evonymus atropur.
 Floerkea prosperp.
 Fragaria vesca
 Galium boreale
 Gaultheria procumb.
 Gaylussacia baccata
 Gentiana quinquef.
 Geum virginianum
 Hedeoma hispida
 Hepatica americana
 Heracleum lanatum
 Hieracium canad.
 H. scabrum
 Hydrophyllum append.
 Hypoxis hirsuta
 Ilex verticillata
 Juncus tenuis
 Juniperus communis
 J. virginiana
 Krigia biflora
 Lathyrus venosus
 Lilium philadel.
 Liparis liliifolia
 Lobelia cardinalis
 Lonicera dioica
 L. hirsuta
 Luzula acuminata
 L. Multiflora
 Miliun effusum
 Mitchella repens
 Monotropa uniflora
 Onoclea sensibilis
 Cryzopsis asperif.
 Osmunda cinnamomea
 Oxalis violacea
 Panax trifolium
 Paronychia canad.
 Pedicularis canad.
 Physocarpus opul.
 Phytolacca decand.

Pilea pumila
 Polymnia canad.
 Polypodium vulgare
 Prunella vulgaris
 Pteretis nodulosa
 Pyrus coronaria
 P. ioensis
 Ranunculus fascicul.
 R. rhomboideus
 Rhus glabra
 R. typhina
 Rubus hispidus
 R. pubescens
 Rudbeckia laciniata
 Salix sp.
 Sambucus pubens
 Saxifraga pennsylv.
 Scrophularia lan.
 S. marilandica
 Senecio balsamitae
 Silene stellata
 Solanum nigrum
 Solidago speciosa
 Staphylea trifolia
 Steironema ciliatum
 S. lanceolatum
 Streptopus roseus
 Symplocarpus foet.
 Taenidia integerr.
 Taxus canadensis
 Thalictrum dasycarp.
 Thaspium aureum
 Tradescantia ohio.
 Uvularia sessilif.
 Vaccinium canad.
 Veronica serpyllif.
 Viburnum lentago
 V. trilobum
 Vicia americana
 Viola conspersa
 V. incognita

Additional Species:

Sedge (M.D.)

1003
6

 Tree : BA : S : Tree : BA : S : Tree : BA : S

Acer negundo
 A. rubrum
 A. saccharinum
 A. saccharum
 Amelanchier sp.
 Betula lutea
 B. nigra
 B. papyrifera
 Carpinus carol
 Carya cordifor
 C. ovata
 Celtis occiden
 Crataegus sp.

Fagus grandif.
 Fraxinus amer.
 F. nigra
 F. pennsylvan.
 Juglans cinere
 J. nigra
 Ostrya virgin.
 Populus deltoi
 P. grandident.
 P. tremuloides
 Prunus americ.
 P. pennsylvan.
 P. serotina

Prunus virgin ✓
 Quercus alba 3
 Q. bicolor
 Q. ellipsoid.
 Q. macrocarpa
 Q. rubra 290
 Q. velutina 220
 Robinia pseudo
 Sorbus americ.
 Tilia american
 Ulmus american
 U. fulva

Distance: 28.5

Actaea sp.
 Adiantum pedat.
 Agrimonia gryp.
 Allium tricocc.
 Amphicarpa brac.
 Anemone quinque.
 A. virginiana
 Anemonella thal.
 Antennaria sp.
 Aplectrum hiem.
 Apocynum andros.
 Aquilegia canad.
 Aralia nudicaul.
 A. racemosa
 Arenaria later.
 Arisaema atror.
 Asarum canad.
 Aster macrophyll.
 A. sagittifolius
 A. shortii
 Athyrium angust.
 Aureolaria grandif.
 Botrychium vir.
 Brachyelytrum
 Campanula amer.
 Carex albursina
 C. pennsylvan.
 Caulophyllum thal.
 Celastrus scan.
 Circaea latif. ✓
 Claytonia virg.
 Cornus altern.
 C. femina ✓
 C. rugosa
 Corylus americana ✓
 Cryptotaenia canad.
 Cyripedium pubesc.
 Cystopteris frag.
 Dentaria laciniata
 Desmodium acumin.
 D. nudiflorum
 Dicentra cucullaria
 Dodecatheon meadia
 Dryopteris spinulosa
 Erigeron pulchellus
 Erythronium albidum

Shrubs & Herbs
 Eupatorium purpur.
 Eupatorium rugosum
 Festuca obtusa
 Fragaria virgin.
 Galium aparine ✓
 G. circaezans
 G. concinnum
 G. lanceolatum
 G. triflorum ✓
 Geranium macul. ✓
 Geum canadense ✓
 Goodyera pubesc.
 Habenaria bract.
 Hamamelis virg.
 Helianthus strum.
 Hepatica acutil.
 Heuchera richard.
 Hydrastis canad.
 Hydrophyllum virg.
 Hystrix patula
 Impatiens biflora
 I. pallida
 Isopyrum bitern.
 Lactuca spicata
 Laportea canad.
 Lapoula virgin.
 Lathyrus ochrol.
 Lonicera proclif.
 Lysimachia quadr.
 Maianthemum can.
 Menispermum can.
 Mitella diphylla
 Monarda fistulosa
 Orchis spectab.
 Oryzopsis racem.
 Osmorhiza clayton.
 O. longistylis
 Osmunda clayton.
 Panax quinquef.
 Panicum latifolium
 Parietaria pennsylv.
 Parthenocissus vit.
 Phlox divaricata
 Phryma leptostachya ✓
 Podophyllum pelt.
 Polemonium reptans

Polygonatum commut.
 Polygonatum pubesc.
 Polygonum virgin.
 Potentilla simpl.
 Prenanthes alba
 Pteridium aquil.
 Pyrola elliptica
 Ranunculus abort.
 R. recurvatus
 R. septentrion.
 Rhus radicans
 Ribes americanum
 R. cynosbati
 R. missouriense
 Rosa sp.
 Rubus alleghen.
 R. occidentalis
 R. strigosus
 Sambucus canad.
 Sanguinaria can.
 Sanicula gregaria
 S. marilandica
 Smilacina racemosa ✓
 S. stellata
 Smilax ecirrhata
 S. herbacea
 S. hispida
 Solidago altissima
 S. latifolia
 S. ulmifolia
 Thalictrum dioicum
 Trillium cernuum
 T. flexipes
 T. grandiflorum
 T. recurvatum
 Triosteum perfoliatum
 Trivularia grandiflora
 Veronicastrum virg.
 Viburnum acerifolium
 V. affine
 Viola cucullata
 V. pubescens
 Vitis aestivalis
 V. riparia
 Zanthoxylum americ.
 Zizia aurea

Agastache scrophul.
 Allium canadense
 Amorpha canesc.
 Anaphalis marg.
 Anemone cylindrica
 Arabis canadensis
 A. laevigata
 A. lyrata
 A. perstellata
 Aralia hispida
 Arisaema dracont.
 Asclepias ovalif.
 A. phytolaccoides
 Aster azureus
 A. paniculatus
 A. prenanthoides
 Athyrium thelypter.
 Besseyia bullii
 Boehmeria cylindr.
 Botrychium multif.
 Bromus pürgans
 Camptosorus rhizop.
 Carex convoluta
 Ceanothus americ.
 Chimaphila umbell.
 Cirsium altissim.
 Clematis virgin.
 Clintonia boreal.
 Comandra umbellata
 Conopholis americ.
 Corallorrhiza mac.
 Corydalis semperv.
 Cynoglossum offic.
 Cystopteris bulbif.
 Desmodium bracteos.
 D. canadense
 Dicentra canadens.
 Diervilla lonicera
 Dioscorea villosa
 Dirca palustris
 Elymus villosus
 Epifagus virgin.

Erigeron philadel.
 Erythronium americ.
 Evonymus atropur.
 Floerkea prosperp.
 Fragaria vesca
 Galium boreale
 Gaultheria procumb.
 Gaylussacia baccata
 Gentiana quinquef.
 Geum virginianum
 Hedeoma hispida
 Hepatica americana
 Heracleum lanatum
 Hieracium canadens.
 H. scabrum
 Hydrophyllum append.
 Hypoxis hirsuta
 Ilex verticillata
 Juncus tenuis
 Juniperus communis
 J. virginiana
 Krigia biflora
 Lathyrus venosus
 Lilium philadel.
 Liparis liliifolia
 Lobelia cardinalis
 Lonicera dicica
 L. hirsuta
 Luzula acuminata
 L. Multiflora
 Miliun effusum
 Mitchella repens
 Monotropa uniflora
 Onoclea sensibilis
 Oryzopsis asperif.
 Osmunda cinnamomea
 Oxalis violacea
 Panax trifolium
 Paronychia canad.
 Pedicularis canad.
 Physocarpus opul.
 Phytolacca decand.

Pilea pumila
 Polymnia canad.
 Polypodium vulgare
 Prunella vulgaris
 Pteretis nodulosa
 Pyrus coronaria
 P. ioensis
 Ranunculus fascicul.
 R. rhomboideus
 Rhus glabra
 R. typhina
 Rubus hispidus
 R. pubescens
 Rudbeckia laciniata
 Salix sp.
 Sambucus pubens
 Saxifraga pennsylv.
 Scrophularia lan.
 S. marilandica
 Senecio balsamitae
 Silene stellata
 Solanum nigrum
 Solidago speciosa
 Staphylea trifolia
 Steironema ciliatum
 S. lanceolatum
 Streptopus roseus
 Symplocarpus foet.
 Taenidia integerr.
 Taxus canadensis
 Thalictrum dasycarp.
 Thaspium aureum
 Tradescantia ohio.
 Uvularia sessilif.
 Vaccinium canad.
 Veronica serpyllif.
 Viburnum lentago
 V. trilobum
 Vicia americana
 Viola conspersa
 V. incognita

Additional Species:

Bedger sp. N. (L)

Tree	BA	S	Tree	BA	S	Tree	BA	S
Acer negundo			Fagus grandif.			Prunus virgin.		
A. rubrum			Fraxinus amer.			Quercus alba	40	
A. saccharinum			F. nigra			Q. bicolor		
A. saccharum			F. pennsylvan.			Q. ellipsoid.		
Amelanchier sp.			Juglans cinere			Q. macrocarpa		
Betula lutea			J. nigra			Q. rubra		
B. nigra			Ostrya virgin.			Q. velutina	190	
B. papyrifera			Populus deltoi			Robinia pseudo		
Carpinus carol			P. grandident.			Sorbus americ.		
Carya cordifor			P. tremuloides			Tilia american		
C. ovata			Prunus americ.			Ulmus american		
Celtis occiden			P. pennsylvan.			U. fulva		
Crataegus sp.			P. serotina					

Distance: 35

- Actaea sp.
- Adiantum pedat.
- Agrimonia gryp.
- Allium tricocc.
- Amphicarpa brac.
- Anemone quinque.
- A. virginiana
- Anemonella thal.
- Antennaria sp.
- Aplectrum hiem.
- Apocynum andros.
- Aquilegia canad.
- Aralia nudicaul.
- A. racemosa
- Arenaria later.
- Arisaema atror.
- Asarum canad.
- Aster macrophyll.
- A. sagittifolius
- A. shortii
- Athyrium angust.
- Aureolaria grandif.
- Botrychium vir.
- Brachyelytrum
- Campanula amer.
- Carex albursina
- C. pennsylvan.
- Caulophyllum thal.
- Celastrus scan.
- Circaea latif.
- Claytonia virg.
- Cornus altern.
- C. femina
- C. rugosa
- Corylus americana
- Cryptotaenia canad.
- Cypripedium pubesc.
- Cystopteris frag.
- Dentaria laciniata
- Desmodium acumin.
- D. nudiflorum
- Dicentra cucullaria
- Dodecatheon meadia
- Dryopteris spinulosa
- Erigeron pulchellus
- Erythronium albidum

- Shrubs & Herbs
- Eupatorium purpur.
 - Eupatorium rugosum
 - Festuca obtusa
 - Fragaria virgin.
 - Galium aparine
 - G. circaezans
 - G. concinnum
 - G. lanceolatum
 - G. triflorum
 - Geranium macul.
 - Geum canadense
 - Goodyera pubesc.
 - Habenaria bract.
 - Hamamelis virg.
 - Helianthus strum.
 - Hepatica acutil.
 - Heuchera richard.
 - Hydrastis canad.
 - Hydrophyllum virg.
 - Hystrix patula
 - Impatiens biflora
 - I. pallida
 - Isopyrum bitern.
 - Lactuca spicata
 - Laportea canad.
 - Lapoula virgin.
 - Lathyrus ochrol.
 - Lonicera prolif.
 - Lysimachia quadr.
 - Maianthemum can.
 - Menispermum can.
 - Mitella diphylla
 - Monarda fistulosa
 - Orchis spectab.
 - Oryzopsis racem.
 - Osmorhiza clayton.
 - C. longistylis
 - Osmunda clayton.
 - Panax quinquef.
 - Panicum latifolium
 - Parietaria pennsylv.
 - Parthenocissus vit.
 - Phlox divaricata
 - Phryma leptostachya
 - Podophyllum pelt.
 - Polemonium reptans

- Polygonatum commut.
- Polygonatum pubesc.
- Polygonum virgin.
- Potentilla simpl.
- Prenanthes alba
- Pteridium aquil.
- Pyrola elliptica
- Ranunculus abort.
- R. recurvatus
- R. septentrion.
- Rhus radicans
- Ribes americanum
- R. cynosbati
- R. missouriense
- Rosa sp.
- Rubus alleghen.
- R. occidentalis
- R. strigosus
- Sambucus canad.
- Sanguinaria can.
- Sanicula gregaria
- S. marilandica
- Smilacina racemosa
- S. stellata
- Smilax ecirrhata
- S. herbacea
- S. hispida
- Solidago altissima
- S. latifolia
- S. ulmifolia
- Thalictrum dioicum
- Trillium cernuum
- T. flexipes
- T. grandiflorum
- T. recurvatum
- Triosteum perfoliatum
- Uvularia grandiflora
- Veronicastrum virg.
- Viburnum acerifolium
- V. affine
- Viola cucullata
- V. pubescens
- Vitis aestivalis
- V. riparia
- Zanthoxylum americ.
- Zizia aurea

1003

Agastache scrophul.	Erigeron philadel.	Pilea pumila
Allium canadense	Erythronium americ.	Polymnia canad.
Amorpha canesc.	Evonymus atropur.	Polypodium vulgare
Anaphalis marg.	Floerkea prosperp.	Prunella vulgaris
Anemone cylindrica	Fragaria vesca	Pteretis nodulosa
Arabis canadensis	Galium boreale	Pyrus coronaria
A. laevigata	Gaultheria procumb.	P. ioensis
A. lyrata	Gaylussacia baccata	Ranunculus fascicul.
A. perstellata	Gentiana quinquef.	R. rhomboideus
Aralia hispida	Geum virginianum	Rhus glabra
Arisaema dracont.	Hedeoma hispida	R. typhina
Asclepias ovalif.	Hepatica americana	Rubus hispidus
A. phytolaccoides	Heracleum lanatum	R. pubescens
Aster azureus	Hieracium canad.	Rudbeckia laciniata
A. paniculatus	H. scabrum	Salix sp.
A. prenanthoides	Hydrophyllum append.	Sambucus pubens
Athyrium thelypter.	Hypoxis hirsuta	Saxifraga pennsylv.
Besseyia bullii	Ilex verticillata	Scrophularia lan.
Boehmeria cylindr.	Juncus tenuis	S. marilandica
Botrychium multif.	Juniperus communis	Senecio balsamitae
Bromus pургans	J. virginiana	Silene stellata
Camptosorus rhizop.	Krigia biflora	Solanum nigrum
Carex convoluta	Lathyrus venosus	Solidago speciosa
Ceanothus americ.	Lilium philadel.	Staphylea trifolia
Chimaphila umbell.	Liparis liliifolia	Steironema ciliatum
Cirsium altissim.	Lobelia cardinalis	S. lanceolatum
Clematis virgin.	Lonicera dicica	Streptopus roseus
Clintonia boreal.	L. hirsuta	Symplocarpus foet.
Comandra umbellata	Luzula acuminata	Taenidia integerr.
Conopholis americ.	L. Multiflora	Taxus canadensis
Corallorrhiza mac.	Milium effusum	Thalictrum dasycarp.
Corydalis semperv.	Mitchella repens	Thaspium aureum
Cynoglossum offic.	Monotropa uniflora	Tradescantia ohio.
Cystopteris bulbif.	Onoclea sensibilis	Uvularia sessilif.
Desmodium bracteos.	Oryzopsis asperif.	Vaccinium canad.
D. canadense	Osmunda cinnamomea	Veronica serpyllif.
Dicentra canad.	Oxalis violacea	Viburnum lentago
Diervilla lonicera	Panax trifolium	V. trilobum
Dioscorea villosa	Paronychia canad.	Vicia americana
Dirca palustris	Pedicularis canad.	Viola conspersa
Elymus villosus	Physocarpus opul.	V. incognita
Epifagus virgin.	Phytolacca decand.	

Additional Species:

Carex IVL

1003
8

Agastache scrophul.	Erigeron philadel.	Pilea pumila
Allium canadense	Erythronium americ.	Polymnia canad.
Amorpha canesc.	Evonymus atropur.	Polypodium vulgare
Anaphalis marg.	Floerkea prosperp.	Prunella vulgaris
Anemone cylindrica	Fragaria vesca	Pteretis nodulosa
Arabis canadensis	Galium boreale	Pyrus coronaria
A. laevigata	Gaultheria procumb.	P. ioensis
A. lyrata	Gaylussacia baccata	Ranunculus fascicul.
A. perstellata	Gentiana quinquef.	R. rhomboideus
Aralia hispida	Geum virginianum	Rhus glabra
Arisaema dracont.	Hedeoma hispida	R. typhina
Asclepias ovalif.	Hepatica americana	Rubus hispidus
A. phytolaccoides	Heracleum lanatum	R. pubescens
Aster azureus	Hieracium canad.	Rudbeckia laciniata
A. paniculatus	H. scabrum	Salix sp.
A. prenanthoides	Hydrophyllum append.	Sambucus pubens
Athyrium thelypter.	Hypoxis hirsuta	Saxifraga pennsylv.
Besseyia bullii	Ilex verticillata	Scrophularia lan.
Boehmeria cylindr.	Juncus tenuis	S. marilandica
Botrychium multif.	Juniperus communis	Senecio balsamitae
Bromus burgans	J. virginiana	Silene stellata
Camptosorus rhizop.	Krigia biflora	Solanum nigrum
Carex convoluta	Lathyrus venosus	Solidago speciosa
Ceanothus americ.	Lilium philadel.	Staphylea trifolia
Chimaphila umbell.	Liparis liliifolia	Steironema ciliatum
Cirsium altissim.	Lobelia cardinalis	S. lanceolatum
Clematis virgin.	Lonicera dioica	Streptopus roseus
Clintonia boreal.	L. hirsuta	Symplocarpus foet.
Comandra umbellata	Luzula acuminata	Taenidia integerr.
Conopholis americ.	L. Multiflora	Taxus canadensis
Corallorrhiza mac.	Milium effusum	Thalictrum dasycarp.
Corydalis semperv.	Mitchella repens	Thaspium aureum
Cynoglossum offic.	Monotropa uniflora	Tradescantia ohio.
Cystopteris bulbif.	Oncoclea sensibilis	Uvularia sessilif.
Desmodium bracteos.	Oryzopsis asperif.	Vaccinium canad.
D. canadense	Osmunda cinnamomea	Veronica serpyllif.
Dicentra canad.	Oxalis violacea	Viburnum lentago
Diervilla lonicera	Panax trifolium	V. trilobum
Dioscorea villosa	Paronychia canad.	Vicia americana
Dirca palustris	Pedicularis canad.	Viola conspersa
Elymus villosus	Physocarpus opul.	V. incognita
Epifagus virgin.	Phytolacca decand.	

Additional Species:

Carex N. L.

 Tree : BA : S : Tree : BA : S : Tree : BA : S

Acer negundo
 A. rubrum
 A. saccharinum
 A. saccharum
 Amelanchier sp.
 Betula lutea
 B. nigra
 B. papyrifera
 Carpinus carol
 Carya cordifor
 C. ovata
 Celtis occiden
 Crataegus sp.

Fagus grandif.
 Fraxinus amer.
 F. nigra
 F. pennsylvan.
 Juglans cinere
 J. nigra
 Ostrya virgin.
 Populus deltoi
 P. grandident.
 P. tremuloides
 Prunus americ.
 P. pennsylvan.
 P. serotina

Prunus virgin.
 Quercus alba 150 (open grown)
 Q. bicolor
 Q. ellipsoid.
 Q. macrocarpa 24
 Q. rubra
 Q. velutina
 Robinia pseudo
 Sorbus americ.
 Tilia american
 Ulmus american
 U. fulva

Distance: 16

Actaea sp.
 Adiantum pedat.
 Agrimonia gryp.
 Allium tricocc.
 Amphicarpa brac.
 Anemone quinque.
 A. virginiana
 Anemonella thal.
 Antennaria sp.
 Aplectrum hiem.
 Apocynum andros.
 Aquilegia canad.
 Aralia nudicaul.
 A. racemosa
 Arenaria later.
 Arisaema atror.
 Asarum canad.
 Aster macrophyll.
 A. sagittifolius
 A. shortii
 Athyrium angust.
 Aureolaria grandif.
 Botrychium vir.
 Brachyelytrum
 Campanula amer.
 Carex albursina
 C. pennsylvan.
 Caulophyllum thal.
 Celastrus scan.
 Circaea latif.
 Claytonia virg.
 Cornus altern.
 C. femina
 C. rugosa
 Corylus americana
 Cryptotaenia canad.
 Cyripedium pubesc.
 Cystopteris frag.
 Dentaria laciniata
 Desmodium acumin.
 D. nudiflorum
 Dicentra cucullaria
 Dodecatheon meadia
 Dryopteris spinulosa
 Erigeron pulchellus
 Erythronium albidum

Shrubs & Herbs
 Eupatorium purpur ~~(?)~~
 Eupatorium rugosum
 Festuca obtusa
 Fragaria virgin.
 Galium aparine
 G. circaezans
 G. concinnum
 G. lanceolatum
 G. triflorum
 Geranium macul.
 Geum canadense
 Goodyera pubesc.
 Habenaria bract.
 Hamamelis virg.
 Helianthus strum.
 Hepatica acutil.
 Heuchera richard.
 Hydrastis canad.
 Hydrophyllum virg.
 Hystrix patula
 Impatiens biflora
 I. pallida
 Isopyrum bitern.
 Lactuca spicata
 Laportea canad.
 Lapula virgin.
 Lathyrus ochrol.
 Lonicera proclif.
 Lysimachia quadr.
 Maianthemum can.
 Menispermum can.
 Mitella diphylla
 Monarda fistulosa
 Orchis spectab.
 Cryzopsis racem.
 Osmorhiza clayton.
 C. longistylis
 Osmunda clayton.
 Panax quinquef.
 Panicum latifolium
 Parietaria pennsylv.
 Parthenocissus vit.
 Phlox divaricata
 Phryma leptostachya
 Podophyllum pelt.
 Polemonium reptans

Polygonatum commut.
 Polygonatum pubesc.
 Polygonum virgin.
 Potentilla simpl.
 Prenanthes alba
 Pteridium aquil.
 Pyrola elliptica
 Ranunculus abort.
 R. recurvatus
 R. septentrion.
 Rhus radicans
 Ribes americanum
 R. cynosbati
 R. missouriense
 Rosa sp.
 Rubus alleghen.
 R. occidentalis
 R. strigosus
 Sambucus canad.
 Sanguinaria can.
 Sanicula gregaria
 S. marilandica
 Smilacina racemosa
 S. stellata
 Smilax ecirrhata
 S. herbacea
 S. hispida
 Solidago altissima
 S. latifolia
 S. ulmifolia
 Thalictrum dioicum
 Trillium cernuum
 T. flexipes
 T. grandiflorum
 T. recurvatum
 Triosteum perfoliatum
 Uvularia grandiflora
 Veronicastrum virg.
 Viburnum acerifolium
 V. affine
 Viola cucullata
 V. pubescens
 Vitis aestivalis
 V. riparia
 Zanthoxylum americ.
 Zizia aurea

No other species

1003
10

Tree : BA : S : Tree : BA : S : Tree : BA : S

Acer negundo
A. rubrum
A. saccharinum
A. saccharum
Amelanchier sp.
Betula lutea
B. nigra
B. papyrifera
Carpinus carol
Carya cordifor
C. ovata
Celtis occiden
Crataegus sp.

Fagus grandif.
Fraxinus amer.
F. nigra
F. pennsylvan.
Juglans cinere
J. nigra
Ostrya virgin.
Populus deltoi
P. grandident.
P. tremuloides
Prunus americ.
P. pennsylvan.
P. serotina

Prunus virgin.
Quercus alba 45'
Q. bicolor
Q. ellipsoid.
Q. macrocarpa
Q. rubra 80
Q. velutina
Robinia pseudo
Sorbus americ.
Tilia american
Ulmus american
U. fulva

Distance: 20

Actaea sp.
Adiantum pedat.
Agrimonia gryp.
Allium tricocc.
Amphicarpa brac.
Anemone quinque.
A. virginiana
Anemonella thal.
Antennaria sp.
Aplectrum hiem.
Apocynum andros.
Aquilegia canad.
Aralia nudicaul.
A. racemosa
Arenaria later.
Arisaema atror.
Asarum canad.
Aster macrophyll.
A. sagittifolius
A. shortii
Athyrium angust.
Aureolaria grandif.
Botrychium vir.
Brachyelytrum
Campanula amer.
Carex albursina
C. pennsylvan.
Caulophyllum thal.
Celastrus scan.
Circaea latif.
Claytonia virg.
Cornus altern.
C. femina
C. rugosa
Corylus americana
Cryptotaenia canad.
Cypripedium pubesc.
Cystopteris frag.
Dentaria laciniata
Desmodium acumin.
D. nudiflorum
Dicentra cucullaria
Dodecatheon meadia
Dryopteris spinulosa
Erigeron pulchellus
Erythronium albidum

Shrubs & Herbs

Eupatorium purpur.
Eupatorium rugosum
Festuca obtusa
Fragaria virgin.
Galium aparine ✓
G. circaezans
G. concinnum
G. lanceolatum
G. triflorum
Geranium macul. ✓
Geum canadense
Goodyera pubesc.
Habenaria bract.
Hamamelis virg.
Helianthus strum.
Hepatica acutil.
Heuchera richard.
Hydrastis canad.
Hydrophyllum virg.
Hystrix patula
Impatiens biflora
I. pallida
Isopyrum bitern.
Lactuca spicata
Laportea canad.
Lappula virgin.
Lathyrus ochrol.
Lonicera prolif.
Lysimachia quadr.
Maianthemum can.
Menispermum can.
Mitella diphylla
Monarda fistulosa
Orchis spectab.
Oryzopsis racem.
Osmorhiza clayton.
O. longistylis
Osmunda clayton.
Panax quinquef.
Panicum latifolium
Parietaria pennsylv. ✓
Parthenocissus vit. ✓
Phlox divaricata
Phryma leptostachya ✓
Podophyllum pelt.
Polemonium reptans

Polygonatum commut.
Polygonatum pubesc.
Polygonum virgin.
Potentilla simpl.
Prenanthes alba
Pteridium aquil.
Pyrola elliptica
Ranunculus abort.
R. recurvatus
R. septentrion.
Rhus radicans
Ribes americanum
R. cynosbati
R. missouriense
Rosa sp.
Rubus alleghen. ✓
R. occidentalis
R. strigosus ✓
Sambucus canad.
Sanguinaria can.
Sanicula gregaria
S. marilandica
Smilacina racemosa
S. stellata
Smilax ecirrhata
S. herbacea
S. hispida
Solidago altissima
S. latifolia
S. ulmifolia
Thalictrum dioicum
Trillium cernuum
T. flexipes
T. grandiflorum
T. recurvatum
Triosteum perfoliatum
Uvularia grandiflora
Veronicastrum virg.
Viburnum acerifolium
V. affine
Viola cucullata
V. pubescens
Vitis aestivalis
V. riparia
Zanthoxylum americ.
Zizia aurea

1?

Nos.

 Tree : BA : S : Tree : BA : S : Tree : BA : S

Acer negundo
 A. rubrum
 A. saccharinum
 A. saccharum
 Amelanchier sp.
 Betula lutea
 B. nigra
 B. papyrifera
 Carpinus carol
 Carya cordifor
 C. ovata
 Celtis occiden
 Crataegus sp.

Fagus grandif.
 Fraxinus amer.
 F. nigra
 F. pennsylvan.
 Juglans cinere
 J. nigra
 Ostrya virgin.
 Populus deltoi
 P. grandident.
 P. tremuloides
 Prunus americ.
 P. pennsylvan.
 P. serotina

Prunus virgin.
 Quercus alba - 100
 Q. bicolor
 Q. ellipsoid.
 Q. macrocarpa
 Q. rubra - 100
 Q. velutina
 Robinia pseudo
 Sorbus americ.
 Tilia american
 Ulmus american
 U. fulva

15 1/2

Distance:

Actaea sp.
 Adiantum pedat.
 Agrimonia gryp.
 Allium tricocc.
 Amphicarpa brac.
 Anemone quinque.
 A. virginiana
 Anemonella thal.
 Antennaria sp.
 Aplectrum hiem.
 Apocynum andros.
 Aquilegia canad.
 ✓ Aralia nudicaul.
 A. racemosa
 Arenaria later.
 Arisaema atror.
 Asarum canad.
 Aster macrophyll.
 A. sagittifolius
 A. shortii
 Athyrium angust.
 Aureolaria grandif.
 Botrychium vir.
 Brachyelytrum
 Campanula amer.
 Carex albursina
 C. pennsylvan.
 Caulophyllum thal.
 Celastrus scan.
 Circaea latif.
 Claytonia virg.
 Cornus altern.
 C. femina
 C. rugosa
 Corylus americana
 Cryptotaenia canad.
 Cyripedium pubesc.
 Cystopteris frag.
 Dentaria laciniata
 Desmodium acumin.
 D. nudiflorum
 Dicentra cucullaria
 Dodecatheon meadia
 Dryopteris spinulosa
 Erigeron pulchellus
 Erythronium albidum

Shrubs & Herbs

Eupatorium purpur.
 Eupatorium rugosum
 Festuca obtusa
 Fragaria virgin.
 Galium aparine
 G. circaezans
 G. concinnum
 G. lanceolatum
 G. triflorum
 ✓ Geranium macul.
 Geum canadense
 Goodyera pubesc.
 Habenaria bract.
 Hamamelis virg.
 Helianthus strum.
 Hepatica acutil.
 Heuchera richard.
 Hydrastis canad.
 Hydrophyllum virg.
 Hystrix patula
 Impatiens biflora
 I. pallida
 Isopyrum bitern.
 Lactuca spicata
 Laportea canad.
 Lappula virgin.
 Lathyrus ochrol.
 Lonicera prolif.
 Lysimachia quadr.
 Maianthemum can.
 Menispermum can.
 Mitella diphylla
 Monarda fistulosa
 Orchis spectab.
 Oryzopsis racem.
 Osmorhiza clayton.
 O. longistylis
 Osmunda clayton.
 Panax quinquef.
 Panicum latifolium
 Parietaria pennsylv.
 ✓ Parthenocissus vit.
 Phlox divaricata
 Phryma leptostachya
 Podophyllum pelt.
 Polemonium reptans

✓ Polygonatum commut.
 Polygonatum pubesc.
 Polygonum virgin.
 Potentilla simpl.
 Prenanthes alba
 Pteridium aquil.
 Pyrola elliptica
 Ranunculus abort.
 R. recurvatus
 R. septentrion.
 Rhus radicans
 Ribes americanum
 R. cynosbati
 R. missouriense
 Rosa sp.
 Rubus alleghen.
 R. occidentalis
 ✓ R. strigosus
 Sambucus canad.
 Sanguinaria can.
 Sanicula gregaria
 S. marilandica
 Smilacina racemosa
 ✓ S. stellata
 Smilax ecirrhata
 S. herbacea
 S. hispida
 Solidago altissima
 S. latifolia
 S. ulmifolia
 Thalictrum dioicum
 Trillium cernuum
 T. flexipes
 T. grandiflorum
 T. recurvatum
 Triosteum perfoliatum
 Uvularia grandiflora
 Veronicastrum virg.
 Viburnum acerifolium
 V. affine
 Viola cucullata
 V. pubescens
 Vitis aestivalis
 V. riparia
 Zanthoxylum americ.
 Zizia aurea

n-o-sp

1003
12

Tree : BA : S : Tree : BA : S : Tree : BA : S

Acer negundo
A. rubrum
A. saccharinum
A. saccharum
Amelanchier sp.
Betula lutea
B. nigra
B. papyrifera
Carpinus carol
Carya cordifor
C. ovata
Celtis occiden
Crataegus sp.

Fagus grandif.
Fraxinus amer.
F. nigra
F. pennsylvan.
Juglans cinere
J. nigra
Ostrya virgin.
Populus deltoi
P. grandident.
P. tremuloides
Prunus americ.
P. pennsylvan.
P. serotina

Prunus virgin.
Quercus alba
Q. bicolor
Q. ellipsoid.
Q. macrocarpa
Q. rubra
Q. velutina
Robinia pseudo
Sorbus americ.
Tilia american
Ulmus american
U. fulva

135, 200

22 ✓

Distance:

Actaea sp.
Adiantum pedat.
Agrimonia gryp.
Allium tricocc.
Amphicarpa brac.
Anemone quinque.
A. virginiana
Anemonella thal.
Antennaria sp.
Aplectrum hiem.
Apocynum andros.
Aquilegia canad.
✓ Aralia nudicaul.
A. racemosa
Arenaria later.
Arisaema atror.
Asarum canad.
Aster macrophyll.
A. sagittifolius
A. shortii
Athyrium angust.
Aureolaria grandif.
Botrychium vir.
Brachyelytrum
Campanula amer.
Carex albursina
C. pennsylvan.
Caulophyllum thal.
Celastrus scan.
✓ Circaea latif.
Claytonia virg.
Cornus altern.
✓ C. femina
C. rugosa
Corylus americana
Cryptotaenia canad.
Cypripedium pubesc.
Cystopteris frag.
Dentaria laciniata
Desmodium acumin.
D. nudiflorum
Dicentra cucullaria
Dodecatheon meadia
Dryopteris spinulosa
Erigeron pulchellus
Erythronium albidum

Shrubs & Herbs

Eupatorium purpur.
Eupatorium rugosum
Festuca obtusa
Fragaria virgin.
Galium aparine
G. circaezans
G. concinnum
G. lanceolatum
G. triflorum
✓ Geranium macul.
Geum canadense
Goodyera pubesc.
Habenaria bract.
Hamamelis virg.
Helianthus strum.
Hepatica acutil.
Heuchera richard.
Hydrastis canad.
Hydrophyllum virg.
Hystrix patula
Impatiens biflora
I. pallida
Isopyrum bitern.
Lactuca spicata
Laportea canad.
Lappula virgin.
Lathyrus ochrol.
Lonicera prolif.
Lysimachia quadr.
Maianthemum can.
Menispermum can.
Mitella diphylla
Monarda fistulosa
Orchis spectab.
Oryzopsis racem.
Osmorhiza clayton.
O. longistylis
Osmunda clayton.
Panax quinquef.
Panicum latifolium
Parietaria pennsylv.
Parthenocissus vit.
Phlox divaricata
✓ Phryma leptostachya
Podophyllum pelt.
Polemonium reptans

Polygonatum commut.
Polygonatum pubesc.
Polygonum virgin.
Potentilla simpl.
Prenanthes alba
Pteridium aquil.
Pyrola elliptica
Ranunculus abort.
R. recurvatus
R. septentrion.
Rhus radicans
Ribes americanum
R. cynosbati
R. missouriense
Rosa sp.
✓ Rubus alleghen.
R. occidentalis
R. strigosus
Sambucus canad.
Sanguinaria can.
Sanicula gregaria
S. marilandica
Smilacina racemosa
S. stellata
Smilax ecirrhata
S. herbacea
S. hispida
Solidago altissima
S. latifolia
S. ulmifolia
Thalictrum dioicum
Trillium cernuum
T. flexipes
T. grandiflorum
T. recurvatum
Triosteum perfoliatum
Uvularia grandiflora
Veronicastrum virg.
Viburnum acerifolium
V. affine
Viola cucullata
V. pubescens
Vitis aestivalis
V. riparia
Zanthoxylum americ.
Zizia aurea

W - 0 - 5

Tree	BA	S	Tree	BA	S	Tree	BA	S
Acer negundo			Fagus grandif.			Prunus virgin.		
A. rubrum			Fraxinus amer.			Quercus alba	185	
A. saccharinum			F. nigra			Q. bicolor		
A. saccharum			F. pennsylvan.			Q. ellipsoid.		
Amelanchier sp.			Juglans cinere			Q. macrocarpa		
Betula lutea			J. nigra			Q. rubra	75	
B. nigra			Ostrya virgin.			Q. velutina		
B. papyrifera			Populus deltoi			Robinia pseudo		
Carpinus carol			P. grandident.			Sorbus americ.		
Carya cordifor			P. tremuloides			Tilia american		
C. ovata			Prunus americ.			Ulmus american		
Celtis occiden			P. pennsylvan.			U. fulva		
Crataegus sp.			P. serotina					

Distance: 13 1/2

Shrubs & Herbs

Actaea sp.	Eupatorium purpur.	Polygonatum commut.
Adiantum pedat.	Eupatorium rugosum	Polygonatum pubesc.
Agrimonia gryp.	Festuca obtusa	Polygonum virgin.
Allium tricocc.	Fragaria virgin.	Potentilla simpl.
Amphicarpa brac.	Galium aparine	Prenanthes alba
Anemone quinque.	G. circaezans	Pteridium aquil.
A. virginiana	G. concinnum	Pyrola elliptica
Anemonella thal.	G. lanceolatum	Ranunculus abort.
Antennaria sp.	G. triflorum	R. recurvatus
Aplectrum hiem.	Geranium macul.	R. septentrion.
Apocynum andros.	Geum canadense	Rhus radicans
Aquilegia canad.	Goodyera pubesc.	Ribes americanum
✓ Aralia nudicaul.	Habenaria bract.	R. cynosbati
A. racemosa	Hamamelis virg.	R. missouriense
Arenaria later.	Helianthus strum.	Rosa sp.
Arisaema atror.	Hepatica acutil.	✓ Rubus alleghen.
Asarum canad.	Heuchera richard.	R. occidentalis
Aster macrophyll.	Hydrastis canad.	R. strigosus
A. sagittifolius	Hydrophyllum virg.	✓ Sambucus canad.
A. shortii	Hystrix patula	Sanguinaria can.
✓ Athyrium angust.	Impatiens biflora	Sanicula gregaria
Aureolaria grandif.	I. pallida	S. marilandica
Botrychium vir.	Isopyrum bitern.	✓ Smilacina racemosa
Brachyelytrum	Lactuca spicata	✓ S. stellata
Campanula amer.	Laportea canad.	Smilax ecirrhata
Carex albursina	Lappula virgin.	S. herbacea
C. pennsylvan.	Lathyrus ochrol.	S. hispida
Caulophyllum thal.	Lonicera prolif.	Solidago altissima
Celastrus scan.	Lysimachia quadr.	S. latifolia
Circaea latif.	Maianthemum can.	S. ulmifolia
Claytonia virg.	Menispermum can.	Thalictrum dioicum
Cornus altern.	Mitella diphylla	Trillium cernuum
C. femina	Monarda fistulosa	T. flexipes
C. rugosa	Orchis spectab.	T. grandiflorum
Corylus americana	Gryzopsis racem.	T. recurvatum
Cryptotaenia canad.	Osmorhiza clayton.	Triosteum perfoliatum
Cypripedium pubesc.	C. longistylis	Uvularia grandiflora
Cystopteris frag.	Osmunda clayton.	Veronicastrum virg.
Dentaria laciniata	Panax quinquef.	Viburnum acerifolium
Desmodium acumin.	Panicum latifolium	V. affine
D. nudiflorum	Parietaria pennsylv.	Viola cucullata
Dicentra cucullaria	Parthenocissus vit.	V. pubescens
Dodecatheon meadia	Phlox divaricata	Vitis aestivalis
Dryopteris spinulosa	Phryma leptostachya	V. riparia
Erigeron pulchellus	Podophyllum pelt.	Zanthoxylum americ.
Erythronium albidum	Polemonium reptans	Zizia aurea

no-5

----- : BA : S : Tree : BA : S : Tree : BA : S :

Acer negundo
 A. rubrum
 A. saccharinum
 A. saccharum
 Amelanchier sp.
 Betula lutea
 B. nigra
 B. papyrifera
 Carpinus carol
 Carya cordifor
 C. ovata
 Celtis occiden
 Crataegus sp.

Fagus grandif.
 Fraxinus amer.
 F. nigra
 F. pennsylvan.
 Juglans cinere
 J. nigra
 Ostrya virgin.
 Populus deltoi
 P. grandident.
 P. tremuloides
 Prunus americ.
 P. pennsylvan.
 P. serotina

Prunus virgin.
 Quercus alba - 35
 Q. bicolor
 Q. ellipsoid.
 Q. macrocarpa
 Q. rubra 120
 Q. velutina
 Robinia pseudo
 Sorbus americ.
 Tilia american
 Ulmus american
 U. fulva

24

Distance:

Actaea sp.
 Adiantum pedat.
 Agrimonia gryp.
 Allium tricocc.
 Amphicarpa brac.
 Anemone quinque.
 A. virginiana
 Anemonella thal.
 Antennaria sp.
 Aplectrum hiem.
 Apocynum andros.
 Aquilegia canad.
 ✓ Aralia nudicaul.
 A. racemosa
 Arenaria later.
 Arisaema atror.
 Asarum canad.
 Aster macrophyll.
 A. sagittifolius
 A. shortii
 Athyrium angust.
 Aureolaria grandif.
 Botrychium vir.
 Brachyelytrum
 Campanula amer.
 Carex albursina
 C. pennsylvan.
 Caulophyllum thal.
 Celastrus scan.
 Circaea latif.
 Claytonia virg.
 Cornus altern.
 C. femina
 C. rugosa
 Corylus americana
 Cryptotaenia canad.
 Cyripedium pubesc.
 Cystopteris frag.
 Dentaria laciniata
 Desmodium acumin.
 D. nudiflorum
 Dicentra cucullaria
 Dodecatheon meadia
 Dryopteris spinulosa
 Erigeron pulchellus
 Erythronium albidum

Shrubs & Herbs
 Eupatorium purpur.
 Eupatorium rugosum
 Festuca obtusa
 Fragaria virgin.
 Galium aparine
 G. circaezans
 G. concinnum
 G. lanceolatum
 G. triflorum
 ✓ Geranium macul.
 Geum canadense
 Goodyera pubesc.
 Habenaria bract.
 Hamamelis virg.
 Helianthus strum.
 Hepatica acutil.
 Heuchera richard.
 Hydrastis canad.
 Hydrophyllum virg.
 Hystrix patula
 Impatiens biflora
 I. pallida
 Isopyrum bitern.
 Lactuca spicata
 Laportea canad.
 Lapoula virgin.
 Lathyrus ochrol.
 Lonicera prolif.
 Lysimachia quadr.
 Maianthemum can.
 Menispermum can.
 Mitella diphylla
 Monarda fistulosa
 Orchis spectab.
 Oryzopsis racem.
 Osmorhiza clayton.
 O. longistylis
 Osmunda clayton.
 Panax quinquef.
 Panicum latifolium
 Parietaria pennsylv.
 Parthenocissus vit.
 Phlox divaricata
 Phryma leptostachya
 Podophyllum pelt.
 Polemonium reptans

Polygonatum commut.
 Polygonatum pubesc.
 Polygonum virgin.
 Potentilla simpl.
 Prenanthes alba
 Pteridium aquil.
 Pyrola elliptica
 Ranunculus abort.
 R. recurvatus
 R. septentrion.
 Rhus radicans
 Ribes americanum
 R. cynosbati
 R. missouriense
 Rosa sp.
 ✓ Rubus alleghen.
 R. occidentalis
 R. strigosus
 Sambucus canad.
 Sanguinaria can.
 Sanicula gregaria
 S. marilandica
 Smilacina racemosa
 S. stellata
 Smilax ecirrhata
 S. herbacea
 S. hispida
 Solidago altissima
 S. latifolia
 S. ulmifolia
 Thalictrum dioicum
 Trillium cernuum
 T. flexipes
 T. grandiflorum
 T. recurvatum
 Triosteum perfoliatum
 Uvularia grandiflora
 Veronicastrum virg.
 Viburnum acerifolium
 V. affine
 Viola cucullata
 V. pubescens
 Vitis aestivalis
 V. riparia
 Zanthoxylum americ.
 Zizia aurea

1003
15

Tree	BA	S	Tree	BA	S	Tree	BA	S
------	----	---	------	----	---	------	----	---

Acer negundo
 A. rubrum
 A. saccharinum
 A. saccharum
 Amelanchier sp.
 Betula lutea
 B. nigra
 B. papyrifera
 Carpinus carol
 Carya cordifor
 C. ovata
 Celtis occiden
 Crataegus sp.

Fagus grandif.
 Fraxinus amer.
 F. nigra
 F. pennsylvan.
 Juglans cinere
 J. nigra
 Ostrya virgin.
 Populus deltoi
 P. grandident.
 P. tremuloides
 Prunus americ.
 P. pennsylvan.
 P. serotina

Prunus virgin.
 Quercus alba -70
 Q. bicolor
 Q. ellipsoid.
 Q. macrocarpa
 Q. rubra -45
 Q. velutina
 Robinia pseudo
 Sorbus americ.
 Tilia american
 Ulmus american
 U. fulva

Distance:

Actaea sp.
 Adiantum pedat.
 Agrimonia gryp.
 Allium tricocc.
 Amphicarpa brac.
 Anemone quinque.
 A. virginiana
 Anemonella thal.
 Antennaria sp.
 Aplectrum hiem.
 Apocynum andros.
 Aquilegia canad.
 Aralia nudicaul.
 A. racemosa
 Arenaria later.
 Arisaema atror.
 Asarum canad.
 Aster macrophyll.
 A. sagittifolius
 A. shortii
 Athyrium angust.
 Aureolaria grandif.
 Botrychium vir.
 Brachyelytrum
 Campanula amer.
 Carex albursina
 C. pennsylvan.
 Caulophyllum thal.
 Celastrus scan.
 ✓ Circaea latif.
 Claytonia virg.
 ✓ Cornus altern.
 C. femina
 C. rugosa
 Corylus americana
 Cryptotaenia canad.
 Cypripedium pubesc.
 Cystopteris frag.
 Dentaria laciniata
 Desmodium acumin.
 D. nudiflorum
 Dicentra cucullaria
 Dodecatheon meadia
 Dryopteris spinulosa
 Erigeron pulchellus
 Erythronium albidum

Shrubs & Herbs

Eupatorium purpur.
 Eupatorium rugosum
 Festuca obtusa
 Fragaria virgin.
 Galium aparine
 G. circaezans
 G. concinnum
 G. lanceolatum
 G. triflorum
 ✓ Geranium macul.
 ✓ Geum canadense
 Goodyera pubesc.
 Habenaria bract.
 Hamamelis virg.
 Helianthus strum.
 Hepatica acutil.
 Heuchera richard.
 Hydrastis canad.
 Hydrophyllum virg.
 Hystrix patula
 Impatiens biflora
 I. pallida
 Isopyrum bitern.
 Lactuca spicata
 Laportea canad.
 Lapnula virgin.
 Lathyrus ochrol.
 Lonicera prolif.
 Lysimachia quadr.
 Maianthemum can.
 Menispermum can.
 Mitella diphylla
 Monarda fistulosa
 Orchis spectab.
 Oryzopsis racem.
 Osmorhiza clayton.
 O. longistylis
 Osmunda clayton.
 Panax quinquef.
 Panicum latifolium
 Parietaria pennsylv.
 Parthenocissus vit.
 Phlox divaricata
 Phryma leptostachya
 Podophyllum pelt.
 Polemonium reptans

✓ Polygonatum commut.
 Polygonatum pubesc.
 Polygonum virgin.
 Potentilla simpl.
 Prenanthes alba
 Pteridium aquil.
 Pyrola elliptica
 Ranunculus abort.
 R. recurvatus
 R. septentrion.
 Rhus radicans
 Ribes americanum
 R. cynosbati
 R. missouriense
 Rosa sp.
 ✓ Rubus alleghen.
 R. occidentalis
 R. strigosus
 Sambucus canad.
 Sanguinaria can.
 Sanicula gregaria
 S. marilandica
 ✓ Smilacina racemosa
 S. stellata
 Smilax ecirrhata
 S. herbacea
 S. hispida
 Solidago altissima
 S. latifolia
 S. ulmifolia
 Thalictrum dioicum
 Trillium cernuum
 T. flexipes
 T. grandiflorum
 T. recurvatum
 Triosteum perfoliatum
 Uvularia grandiflora
 Veronicastrum virg.
 Viburnum acerifolium
 V. affine
 Viola cucullata
 V. pubescens
 Vitis aestivalis
 V. riparia
 Zanthoxylum americ.
 Zizia aurea

11-0-5

Tree	: BA	: S	Tree	: BA	: S	Tree	: BA	: S
Acer negundo			Fagus grandif.			Prunus virgin.		
A. rubrum			Fraxinus amer.			Quercus alba		40, 85
A. saccharinum			F. nigra			Q. bicolor		
A. saccharum			F. pennsylvan.			Q. ellipsoid.		
Amelanchier sp.			Juglans cinere			Q. macrocarpa		
Betula lutea			J. nigra			Q. rubra		
B. nigra			Ostrya virgin.			Q. velutina		
B. papyrifera			Populus deltoi			Robinia pseudo		
Carpinus carol			P. grandident.			Sorbus americ.		
Carya cordifor			P. tremuloides			Tilia american		
C. ovata			Prunus americ.			Ulmus american		
Celtis occiden			P. pennsylvan.			U. fulva		
Crataegus sp.			P. serotina					

Distance: 18

Shrubs & Herbs

Actaea sp.	Eupatorium purpur.	Polygonatum commut.
Adiantum pedat.	Eupatorium rugosum	Polygonatum pubesc.
Agrimonia gryp.	Festuca obtusa	Polygonum virgin.
Allium tricocc.	Fragaria virgin.	Potentilla simpl.
Amphicarpa brac.	Galium aparine	Prenanthes alba
Anemone quinque.	G. circaeans	Pteridium aquil.
A. virginiana	G. concinnum	Pyrola elliptica
Anemonella thal.	G. lanceolatum	Ranunculus abort.
Antennaria sp.	G. triflorum	R. recurvatus
Aplectrum hiem.	Geranium macul.	R. septentrion.
Apocynum andros.	Geum canadense	Rhus radicans
Aquilegia canad.	Goodyera pubesc.	Ribes americanum
Aralia nudicaul.	Habenaria bract.	R. cynosbati
A. racemosa	Hamamelis virg.	R. missouriense
Arenaria later.	Helianthus strum.	Rosa sp.
Arisaema atror.	Hepatica acutil.	Rubus alleghen.
Asarum canad.	Heuchera richard.	R. occidentalis
Aster macrophyll.	Hydrastis canad.	R. strigosus
A. sagittifolius	Hydrophyllum virg.	Sambucus canad.
A. shortii	Hystrix patula	Sanguinaria can.
Athyrium angust.	Impatiens biflora	Sanicula gregaria
Aureolaria grandif.	I. pallida	S. marilandica
Botrychium vir.	Isopyrum bitern.	Smilacina racemosa
Brachyelytrum	Lactuca spicata	S. stellata
Campanula amer.	Laportea canad.	Smilax ecirrhata
Carex albursina	Lappula virgin.	S. herbacea
C. pennsylvan.	Lathyrus ochrol.	S. hispida
Caulophyllum thal.	Lonicera prolif.	Solidago altissima
Celastrus scan.	Lysimachia quadr.	S. latifolia
Circaea latif.	Maianthemum can.	S. ulmifolia
Claytonia virg.	Menispermum can.	Thalictrum dioicum
Cornus altern.	Mitella diphylla	Trillium cernuum
C. femina	Monarda fistulosa	T. flexipes
C. rugosa	Orchis spectab.	T. grandiflorum
Corylus americana	Oryzopsis racem.	T. recurvatum
Cryptotaenia canad.	Osmorhiza clayton.	Triosteum perfoliatum
Cypripedium pubesc.	O. longistylis	Uvularia grandiflora
Cystopteris frag.	Osmunda clayton.	Veronicastrum virg.
Dentaria laciniata	Panax quinquef.	Viburnum acerifolium
Desmodium acumin.	Panicum latifolium	V. affine
D. nudiflorum	Parietaria pennsylv.	Viola cucullata
Dicentra cucullaria	Parthenocissus vit.	V. pubescens
Dodecatheon meadia	Phlox divaricata	Vitis aestivalis
Dryopteris spinulosa	Phryma leptostachya	V. riparia
Erigeron pulchellus	Podophyllum pelt.	Zanthoxylum americ.
Erythronium albidum	Polemonium reptans	Zizia aurea

 Tree : BA : S : Tree : BA : S : Tree : BA : S

Acer negundo
 A. rubrum
 A. saccharinum
 A. saccharum
 Amelanchier sp.
 Betula lutea
 B. nigra
 B. papyrifera
 Carpinus carol
 Carya cordifor
 C. ovata
 Celtis occiden
 Crataegus sp.

Fagus grandif.
 Fraxinus amer.
 F. nigra
 F. pennsylvan.
 Juglans cinere
 J. nigra
 Ostrya virgin.
 Populus deltoi
 P. grandident.
 P. tremuloides
 Prunus americ.
 P. pennsylvan.
 P. serotina

Prunus virgin.
 Quercus alba
 Q. bicolor
 Q. ellipsoid.
 Q. macrocarpa
 Q. rubra
 Q. velutina
 Robinia pseudo
 Sorbus americ.
 Tilia american
 Ulmus american
 U. fulva

140, 120

12 1/2

 Distance:

Actaea sp.
 Adiantum pedat.
 Agrimonia gryp.
 Allium tricocc.
 Amphicarpa brac.
 Anemone quinque.
 A. virginiana
 Anemonella thal.
 Antennaria sp.
 Aplectrum hiem.
 Apocynum andros.
 Aquilegia canad.
 ✓ Aralia nudicaul.
 A. racemosa
 ✓ Arenaria later.
 Arisaema atror.
 Asarum canad.
 Aster macrophyll.
 A. sagittifolius
 A. shortii
 Athyrium angust.
 Aureolaria grandif.
 Botrychium vir.
 Brachyelytrum
 Campanula amer.
 Carex albursina
 C. pennsylvan.
 Caulophyllum thal.
 Celastrus scan.
 Circaea latif.
 Claytonia virg.
 Cornus altern.
 C. femina
 C. rugosa
 Corylus americana
 Cryptotaenia canad.
 Cypripedium pubesc.
 Cystopteris frag.
 Dentaria laciniata
 Desmodium acumin.
 D. nudiflorum
 Dicentra cucullaria
 Dodecatheon meadia
 Dryopteris spinulosa
 Erigeron pulchellus
 Erythronium albidum

Shrubs & Herbs
 Eupatorium purpur.
 Eupatorium rugosum
 Festuca obtusa
 Fragaria virgin.
 Galium aparine
 G. circaezans
 G. concinnum
 G. lanceolatum
 G. triflorum
 ✓ Geranium macul.
 Geum canadense
 Goodyera pubesc.
 Habenaria bract.
 Hamamelis virg.
 Helianthus strum.
 Hepatica acutil.
 Heuchera richard.
 Hydrastis canad.
 Hydrophyllum virg.
 Hystrix patula
 Impatiens biflora
 I. pallida
 Isopyrum bitern.
 Lactuca spicata
 Laportea canad.
 Lappula virgin.
 Lathyrus ochrol.
 Lonicera prolif.
 Lysimachia quadr.
 Maianthemum can.
 Menispermum can.
 Mitella diphylla
 Monarda fistulosa
 Orchis spectab.
 Oryzopsis racem.
 Osmorhiza clayton.
 O. longistylis
 Osmunda clayton.
 Panax quinquef.
 Panicum latifolium
 Parietaria pennsylv.
 ✓ Parthenocissus vit.
 Phlox divaricata
 Phryma leptostachya
 Podophyllum pelt.
 Polemonium reptans

Polygonatum commut.
 Polygonatum pubesc.
 Polygonum virgin.
 Potentilla simpl.
 Prenanthes alba
 Pteridium aquil.
 Pyrola elliptica
 Ranunculus abort.
 R. recurvatus
 R. septentrion.
 Rhus radicans
 Ribes americanum
 R. cynosbati
 R. missouriense
 Rosa sp.
 Rubus alleghen.
 R. occidentalis
 ✓ R. strigosus
 Sambucus canad.
 Sanguinaria can.
 Sanicula gregaria
 S. marilandica
 ✓ Smilacina racemosa
 ✓ S. stellata
 Smilax ecirrhata
 S. herbacea
 S. hispida
 Solidago altissima
 S. latifolia
 S. ulmifolia
 Thalictrum dioicum
 Trillium cernuum
 T. flexipes
 T. grandiflorum
 T. recurvatum
 Triosteum perfoliatum
 Uvularia grandiflora
 Veronicastrum virg.
 Viburnum acerifolium
 V. affine
 Viola cucullata
 V. pubescens
 Vitis aestivalis
 V. riparia
 Zanthoxylum americ.
 Zizia aurea

205

 Tree : BA : S : Tree : BA : S : Tree : BA : S

Acer negundo
 A. rubrum
 A. saccharinum
 A. saccharum
 Amelanchier sp.
 Betula lutea
 B. nigra
 B. papyrifera
 Carpinus carol
 Carya cordifor
 C. ovata
 Celtis occiden
 Crataegus sp.

Fagus grandif.
 Fraxinus amer.
 F. nigra
 F. pennsylvan.
 Juglans cinere
 J. nigra
 Ostrya virgin.
 Populus deltoi
 P. grandident.
 P. tremuloides
 Prunus americ.
 P. pennsylvan.
 P. serotina

Prunus virgin.
 Quercus alba
 Q. bicolor
 Q. ellipsoid.
 Q. macrocarpa
 Q. rubra
 Q. velutina
 Robinia pseudo
 Sorbus americ.
 Tilia american
 Ulmus american
 U. fulva

190, 60

17 1/2

Distance:

Actaea sp.
 Adiantum pedat.
 Agrimonia gryp.
 Allium tricocc.
 Amphicarpa brac.
 Anemone quinque.
 A. virginiana
 Anemonella thal.
 Antennaria sp.
 Aplectrum hiem.
 Apocynum andros.
 Aquilegia canad.
 Aralia nudicaul.
 A. racemosa
 Arenaria later.
 Arisaema atror.
 Asarum canad.
 Aster macrophyll.
 A. sagittifolius
 A. shortii
 Athyrium angust.
 Aureolaria grandif.
 Botrychium vir.
 Brachyelytrum
 Campanula amer.
 Carex albursina
 C. pennsylvan.
 Caulophyllum thal.
 Celastrus scan.
 Circaea latif.
 Claytonia virg.
 Cornus altern.
 C. femina
 C. rugosa
 Corylus americana
 Cryptotaenia canad.
 Cypripedium pubesc.
 Cystopteris frag.
 Dentaria laciniata
 Desmodium acumin.
 D. nudiflorum
 Dicentra cucullaria
 Dodecatheon meadia
 Dryopteris spinulosa
 Erigeron pulchellus
 Erythronium albidum

Shrubs & Herbs

Eupatorium purpur.
 Eupatorium rugosum
 Festuca obtusa
 Fragaria virgin.
 Galium aparine
 G. circaezans
 G. concinnum
 G. lanceolatum
 G. triflorum
 Geranium macul.
 Geum canadense
 Goodyera pubesc.
 Habenaria bract.
 Hamamelis virg.
 Helianthus strum.
 Hepatica acutil.
 Heuchera richard.
 Hydrastis canad.
 Hydrophyllum virg.
 Hystrix patula
 Impatiens biflora
 I. pallida
 Isopyrum bitern.
 Lactuca spicata
 Laportea canad.
 Lapoula virgin.
 Lathyrus ochrol.
 Lonicera prolif.
 Lysimachia quadr.
 Maianthemum can.
 Menispermum can.
 Mitella diphylla
 Monarda fistulosa
 Orchis spectab.
 Oryzopsis racem.
 Osmorhiza clayton.
 O. longistylis
 Osmunda clayton.
 Panax quinquef.
 Panicum latifolium
 Parietaria pennsylv.
 Parthenocissus vit.
 Phlox divaricata
 Phryma leptostachya
 Podophyllum pelt.
 Polemonium reptans

Polygonatum commut.
 Polygonatum pubesc.
 Polygonum virgin.
 Potentilla simpl.
 Prenanthes alba
 Pteridium aquil.
 Pyrola elliptica
 Ranunculus abort.
 R. recurvatus
 R. septentrion.
 Rhus radicans
 Ribes americanum
 R. cynosbati
 R. missouriense
 Rosa sp.
 Rubus alleghen.
 R. occidentalis
 R. strigosus
 Sambucus canad.
 Sanguinaria can.
 Sanicula gregaria
 S. marilandica
 Smilacina racemosa
 S. stellata
 Smilax ecirrhata
 S. herbacea
 S. hispida
 Solidago altissima
 S. latifolia
 S. ulmifolia
 Thalictrum dioicum
 Trillium cernuum
 T. flexipes
 T. grandiflorum
 T. recurvatum
 Triosteum perfoliatum
 Uvularia grandiflora
 Veronicastrum virg.
 Viburnum acerifolium
 V. affine
 Viola cucullata
 V. pubescens
 Vitis aestivalis
 V. riparia
 Zanthoxylum americ.
 Zizia aurea

Cereus - ✓

nos

