



# LIBRARIES

UNIVERSITY OF WISCONSIN-MADISON

## 邊要分界圖考 = Henyō bunkai zukō. [vol. 1] 1804

Kondō Morishige, 1771-1829

[s.l.]: [s.n.], 1804

<https://digital.library.wisc.edu/>

<http://rightsstatements.org/vocab/NoC-US/1.0/>

The libraries provide public access to a wide range of material, including online exhibits, digitized collections, archival finding aids, our catalog, online articles, and a growing range of materials in many media.

When possible, we provide rights information in catalog records, finding aids, and other metadata that accompanies collections or items. However, it is always the user's obligation to evaluate copyright and rights issues in light of their own use.

總要公界圖考

一

邊要分界圖考卷之二

辯疑

近藤



カラフトノ極奥滿州山丹ト界ヲ接スル所  
或ハ陸續キト云或ハ海ヲ隔ルト云夷人  
山丹人ノ説トコロ區々ナリ守重考之ニカ  
ラフトノ奥地ハ滿州山丹ト地續ナリカラ  
フト西邊ハマンコノ支流ノ海ニ入ル所ノ  
以テ山丹ト境ヲ隔テ東邊ハ山丹ト地續ナ  
レ氏山路險惡ニシテ輒スク往來スヘカラ

邊要分界圖考序

東西蝦夷地ノ奥東ハ千コブカ諸島ヨリ魯西亜カムサスカ境ニ至リ西ハカラフト地方ヨリ滿州山丹境ニ至ルマテ古今未夕其地理ヲ極ル者ナク史冊及ヒ唐蠻ノ書ト雖凡未夕悉ク其地理ヲ辨スルモノヲ聞カズ盖シ極北ノ絶海戎夷ノ巢窟耳目ノ常ニ聞見セザルニナレハナリ然リト虽凡辺塞ノ地理明カナラサレハ折衝ノ畧施スニ術ナ



シ是 臣重カ最モ心ヲ用ユル所以ナリ  
寛政十年戊午 臣重奉

命シテ蝦夷ヲ巡按ス越テ庚申エトロフ

開島ス暇ニチニフカ夷人イチヤレゲムシ

来テ扱化スイチヤゲムシ屢カムサスカエ

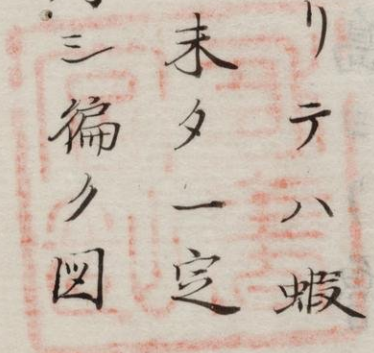
往来ニ能地理ヲ暗記ス是ニ於テ初テ東方

諸島ノ地理ヲ詳ニスルヲ得タリ西夷カ

ラブト地方ノ奥滿州山丹境ニ至リテハ蝦

夷及ヒ山丹人ノ語トコ齟齬異同未タ一定

ヲ得ス是ニ於テ廣ク諸書ヲ参考シ編ク因



誌ヲ檢閲シ且漂民ノ言ニ據テ初テ其便槩  
ヲ得タリ蓋シ是ヨリ先キ寃政七年乙卯臣重  
奉命シテ長崎ニ至ル越テ丁巳唐船松前ノ漂  
民ヲ護送ス則チ事由ヲ查問スルニ初メ漂  
民松前突符村ヨリ小舟漂流伊皮鞋ノ地ニ  
着岸夫ヨリギリニノンコクイホ子ヨニ等  
ノ地ヲ経テ北京ヨリ寧波ニ出唐船ニ搭附  
ニテ歸來リ由韃地ノ名ヲ唐人ニ問ニキリ  
ニハ吉林ノンコクメハ寧古塔ホ子ヨニ船廠ノ

唐音卜云其後夕々々々人参考ヲ閲シテ寧  
古塔船廠ノ地ニ參ヲ産スルヲ寛文十三年  
癸丑越前ノ漂民韃地ニ至ルノ記ヲ督合ス  
ルヲ以テ益クノ説ヲ信シ是ヨリ始テカ  
ト奥地ト滿州山丹接界ノ地理ヲ勘考スル  
ノ緒ヲ得テ古ヘ肅慎靺鞨渤海ノ往来頻  
ルニ推本ツケテ其地佐渡秋田ノ西ニア  
ルヲ見清一統志盛京通志ヲ熟讀シテ初  
其地漢唐遼金以來開拓日久シク今ノ清朝  
ハ即チ寧古塔ヨリ起リ黑龍江ハ魯西亜ト

接境ナルヲ明ニシ龍沙紀畧及荷蘭魯西亞  
地畝譯書ヲ叅攷シテ遂ニ其說ノ詳ナルヲ  
ヲ得且ソノ地ノ忽ニカセニスベカラサルヲ知  
是臣重カ地理ノ說ヲ發揮スル所以ノ故也  
蓋前後心ヲ用ユルヲ九十有余年東西跋涉  
千有餘里周子ク異域ノ人ニ咨ヒ廣ノ唐蠻  
ノ書ニ未ノ初テ其要領ヲ得ルニ似タリ  
今東西辺要分界図考ヲ作テ繕写  
進呈ス未タ地理ノ誌ヲ成スニ至ラスト虽  
凡辺防海備ノ一端ニ於テ採ルヲ了ラハキ



里ヲ折衝ニ北門ヲ鎮安スルノ上助ナラニ  
是臣重獻芹ノ愚忠ナリ

文化元年甲子十二月二十三日

小臣

近藤守重

謹記

蓋備... 是... 臣... 重... 獻... 芹... 愚... 忠... ナリ... 文化元年甲子十二月二十三日... 近藤守重... 謹記

邊要分界圖考

目錄

卷之一

考定分界圖

引用唐蠻圖

卷之二

辨疑

卷之三

哈刺土圖

哈刺土考

卷之四

邾弗加圖

邾弗加考

卷之五

考證

卷之六

滿州考

卷之七

魯西亞考

終

引用書目

日本書紀

續日本紀

日本後紀

日本紀畧

扶桑畧紀

本朝文粹

宇治拾遺物語

多賀城碑

尚書

家語

史記

後漢書

晉書

唐書

北史

五代史

遼史

金史

契丹國志

太清三朝實錄

續文獻通考

太清會典

正字通

人參考

乾隆御集

太明一統志

太清一統志

太清廣輿記

元史

文獻通考

杜氏通典

武備志

本草

槐西雜誌

述本堂集

殊域周咨錄

太清皇輿表

盛京前通志

盛京後通志

西域聞見錄

衛藏圖誌

奉使俄羅斯日記

東國輿地勝覽

職方外記

荷蘭全世界地圖

蝦夷隻紙

哈刺土雜誌

哈刺土內實記

龍沙紀畧

海國聞見錄

開原新志

海東諸國記

琉球國志畧

采覽異言增譯

大西要錄

西蝦夷地覺書

哈刺土雜記

哈刺土雜畧

沿海異聞

迷復記

韃国漂流記

韃鞏漂流記

琉球漂着異国船記

魯西亞

魯西亞

魯西亞志

東砂葛記

赤蝦夷凡説考

赤夷聞書

魯西亞聞畧

魯西亞紀聞

赤人イシコエ聞書

漂流聞書

魯西亞人未朝記

支那使聘記

セオガラヒイ

アラシツトルコ

ベシケレイヒシキハレリユスラ

引用書目畢

圖證

右カラフト地方シラヌシニレトコノ崎ハ

第一ノ畝ニ據ル西辺ノ海灣ハ針路ニ據

ルニゴノ枝流ハ第十ノ畝ニ據ル接

界ノ地ハ第九第十ノ畝ニ據ルカラフト

山丹滿州ノ方位ハ第八ノ畝ニ據ル龜版

ノ地ノ方位ハ興閑湖ノ南ノ瀕海ニ諸畝

五ノ圖ニ據ルサガリニ島ハ第七ノ畝

據ルアモルノ屈曲ハ第六ノ畝ニ據ル

其源流ハ第一ノ畝ニ據ル滿州ノ南瀕海ト



朝鮮ノ地方ハ第五ノ番ニ據ル 滿州魯西

亞境ヨリヲホツカ南瀕海ハ第八ノ番ニ據

ル 鴨綠江エ門江ハ第一ノ番ニ據ル 其文流

ハ第十七ノ番ニ據ル 盛京寧古黑竜ハ統

志通志ニ據ル 魯西亞ウートスコイノ流

河及了モル海口ヨリ西北ノ五島ハ第二ノ

圖ニ據ル カラフト地方ハ壬戌見分番ニ

據ル カムサスカ地方ハイチヤンクムシ

ノ番ト第五第七ノ番ニ據ル 子ユブカ諸

島ハ投化夷人イチヤンケムシノ番ニ據ル

圖證終

圖目

第一

蠻人モルチイルニ輯図

第二

同

第三

魯西亜人アダムニ齋圖

第四

同

第五

紅毛人サツセニ齋圖

第六

蠻人チヤスバリス圖

第七 千七百四十三年刻圖

第八 魯西亞人イワノニ齋圖

第九 山丹住夷ブヤンスニ畫砂圖

第十 山丹人カリヤシンニ畫砂圖

第十一 山丹人某所畫砂圖

第十二 盛京前通志盛京全圖

第十三 同 烏喇寧古塔圖

第十四 盛京後通志盛京全圖

第十五 同 寧古塔圖

第十六

同

黑龍江圖

第十七

大清一統志盛京全圖

第十八

同

寧古塔圖

第十九

同

黑龍江圖

第二十

蠻番日本朝鮮唐山形勢圖

圖目畢

ノ外ニ數島アリテ其中ニサシマトアサトト去一島  
アリ共ニ秋秋洋ニ在リ  
テ蠻番銅版一枚ヲ寫ス  
其番日本地圖スル  
下  
紅毛譯  
氏  
ク  
洋  
書  
ニ  
在  
ル

第七

十七百四十二年三月

第八

...

第九

圖目平

第十

...

第十一

...

第十二

...

第十三

...

第十四

...

第十五

...

第一ノ図ハ蠻人モルチールナル者ノ三輯ノ輿地

蠻番中ノ拔萃也

此蠻書一諸侯三藏

其番ニ三十五度ノ緑

ノ内外四島アリテ蠻名イスレステコウベルテ

スエニ又マリイス千六百六十四年トアリ右千

何百何十何年ト記セシハ此取ニ當テ初テ蠻人

トモ此島ヲ見聞キシト云ルナリ又三十度線

ノ外ニ數島アリテ其中ニサニユアニト云一島

アリ共ニ我邦東洋ニ在リ守重嘗テ長崎ニ在

テ蠻番銅版一枚ヲ写ス紅毛譯司吉雄氏三藏ナリ則楳林氏ヲシテ認本

ナリ其番日本地ヲ番スル下極メテ詳ナリ特ニ東

海安房止總ヨリ陸奥マテノ瀕海ニ皆蠻名ヲ附  
ケタリ經三十五度緯百六十度安房ノ東洋一當  
リテ四島ヲ画ク蠻名テユウルテス千六百八十  
八年トアリ又三島ヲ画ク蠻名テコウルテス千  
六百六十四年トアリ又四島ヲ画ク蠻名レスマ  
リストアリ又經二十度ノ外緯百五十五度ト百  
六十度ノ間安房伊豆ノ東南洋ニ當リテ數十島  
ヲ画ク内ニ一島ヲサニユアント云於是テ二番  
符合ニ弥蠻人ノ精密ナルヲ知ベシ然レハ蠻人  
トモ日本辺海ニ時々往來シテ我瀕海ヨリ東南

洋ニ至ルマテ既ニ悉ク檢按シ又日本ノ地ニモ  
蠶名ノ符号ヲ附テヲキシト見エ我邦ニテ傳  
フル所ノ金島銀島桂島ナト云ヘルモノ小笠原  
島ト云モノ此島七ツハ文島ノ南洋ニアリ文禄二  
年七月小笠原民部ナルモノ初テ渡  
海其後延宝三年人人ヲシ  
テ渡海セシムト云未審皆此諸島ノ中ナルベ  
シ其千六百六十四年ハ我寛文四年ニ當リ千六  
百八十八年ハ我元禄元年ニ當ル然レハ蠻人ノ  
此諸島ヲ見聞キシモ久シキト也今其畧ヲ凡ニ  
附シテ辺海ノ忽ニスヘカラサルトヲ明スナリ



卷之八

新

如

百八十八

...

...

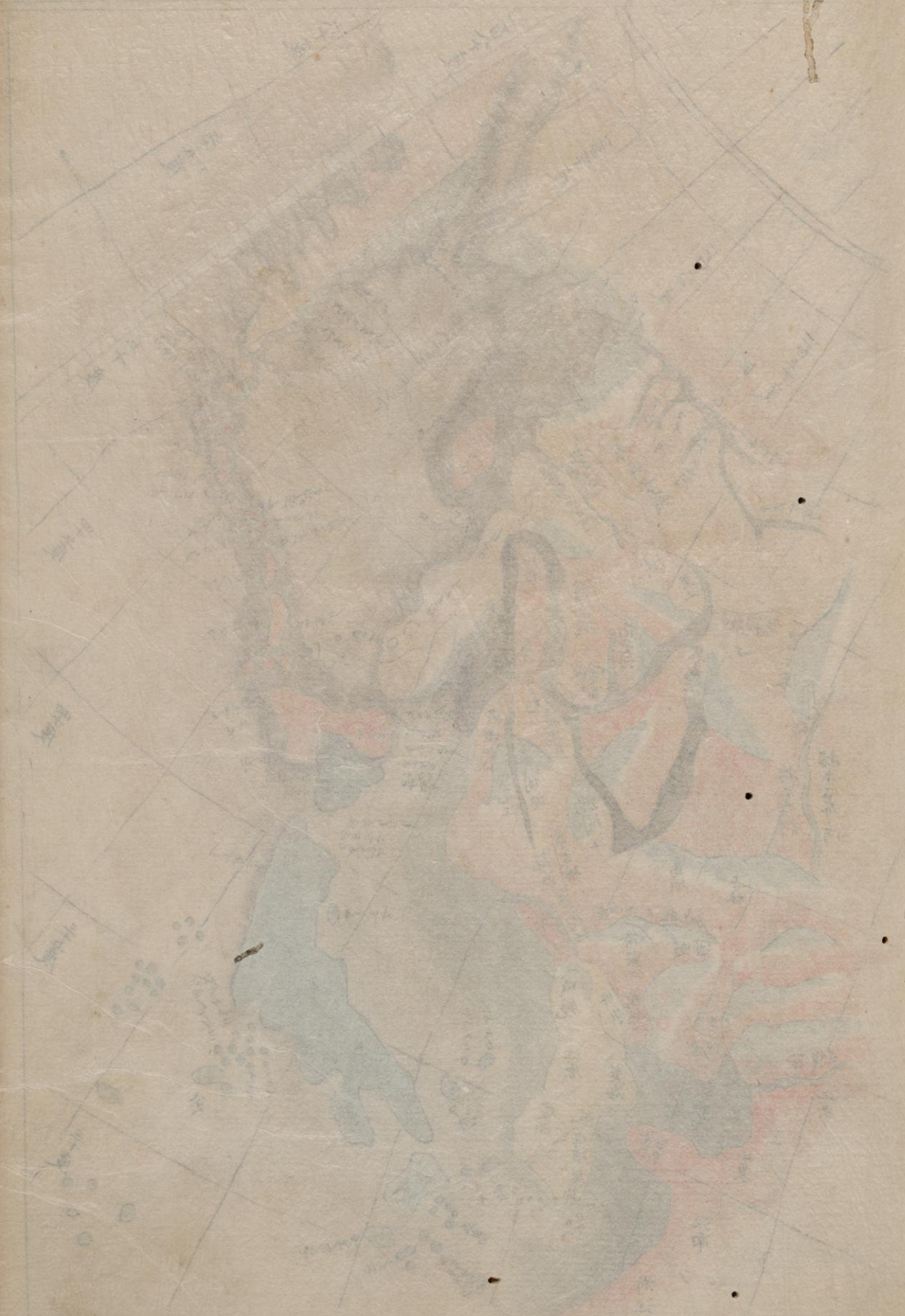
...

...

...

...

今河津五公家之圖



今所考定分界之圖





第一蠻人モルチルイル編



第三魯西亞人アタム所齋圖



第二蠻人ルイチル所編圖

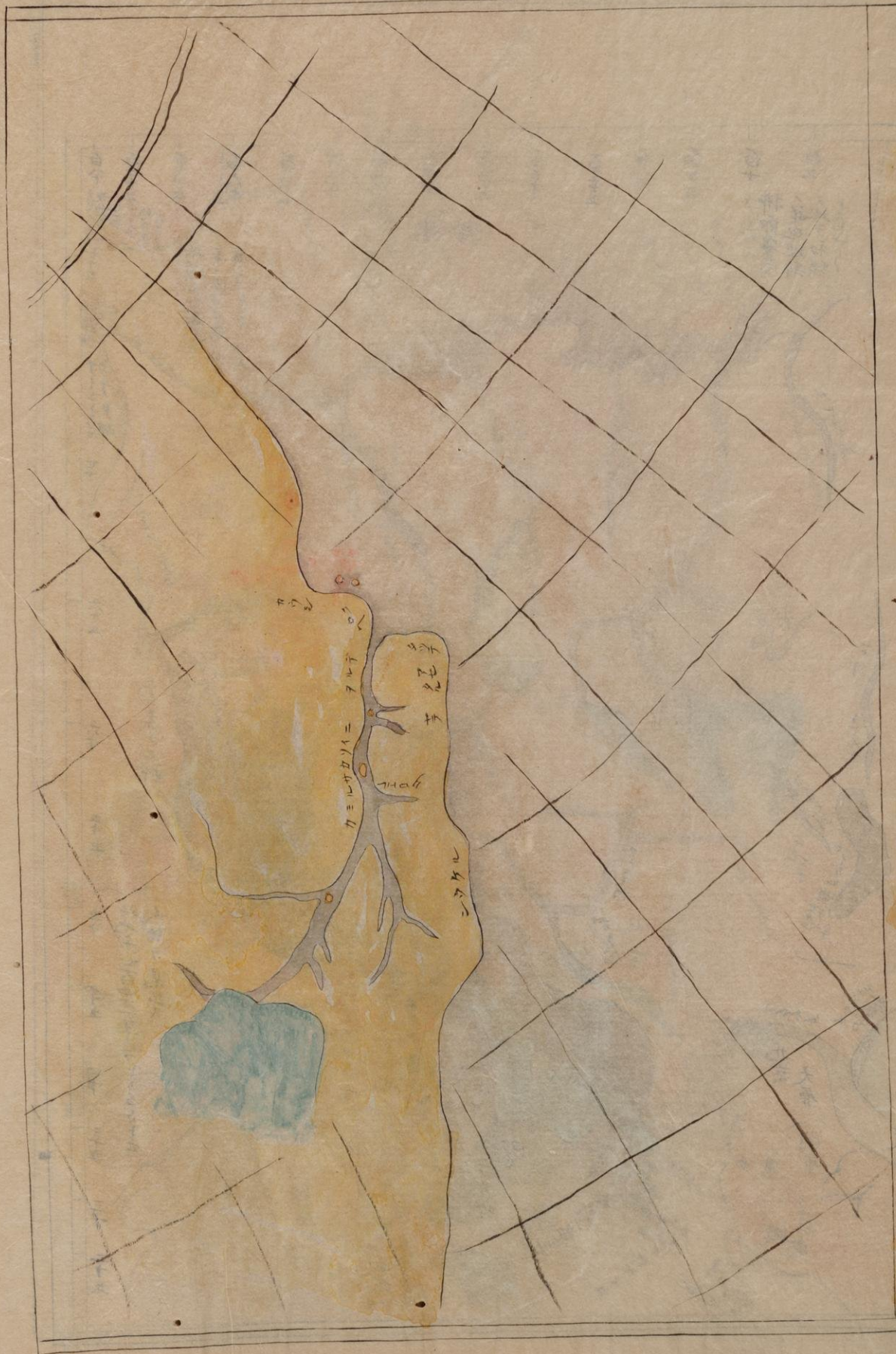




第七千七百四十三年荷蘭所刺圖



第六千七百四十三年之圖



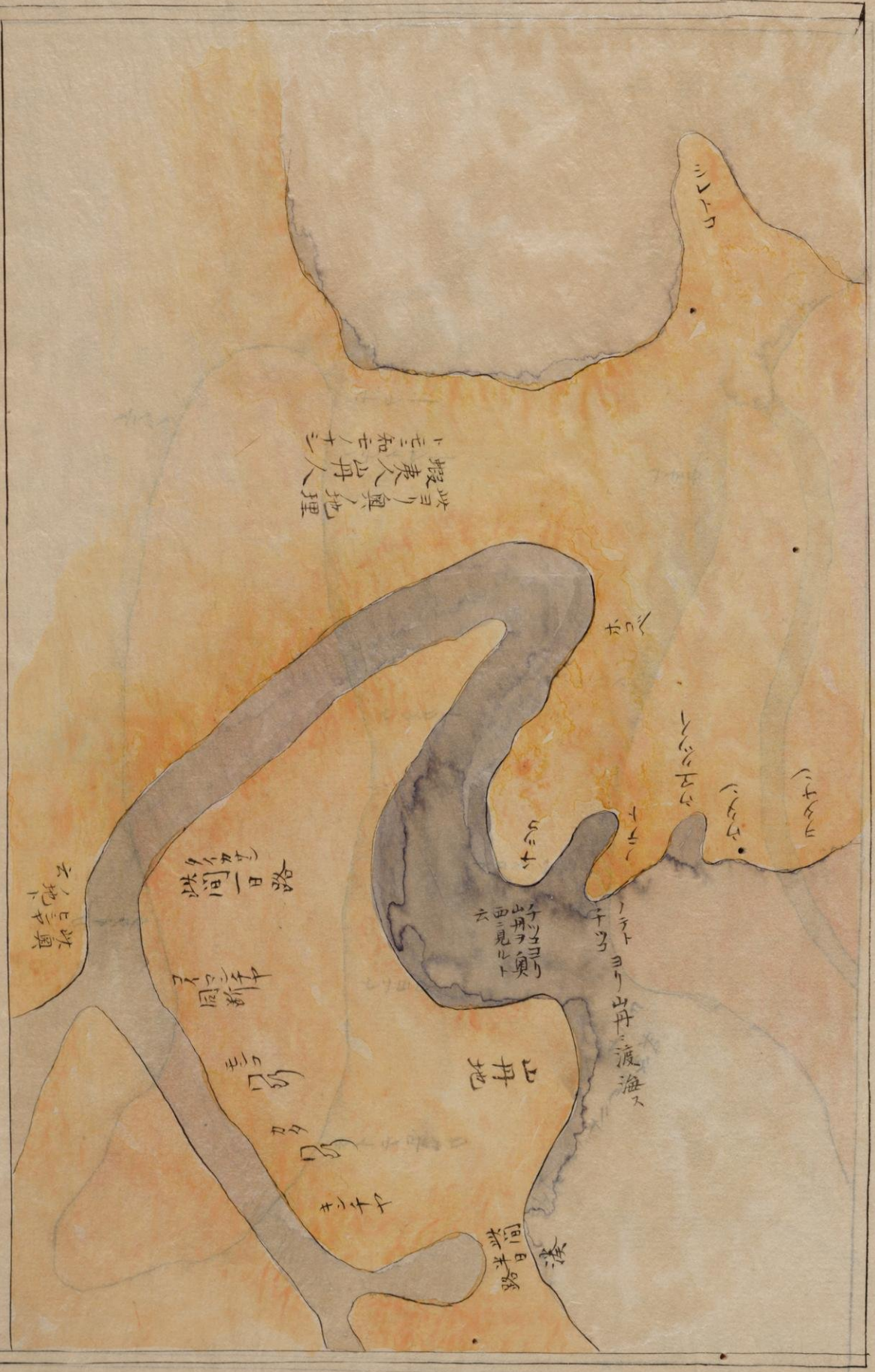


第九山丹人ノヤフス所畫砂圖



第八魯西亞人ノワイ所齋圖





第十一人丹山砂畫圖



第十二卷 京師通志圖

北至盡二百六十餘里

京師通志全圖

東至城四十五里東至城



南至城一百五十餘里







北至哈拉福阿色庫地

寧古塔將軍所屬形勢圖以將軍駐劄烏喇之紅廠城計里

東至東海三千五百餘里海界



南至長白山一千三

方六百餘里蒙古界

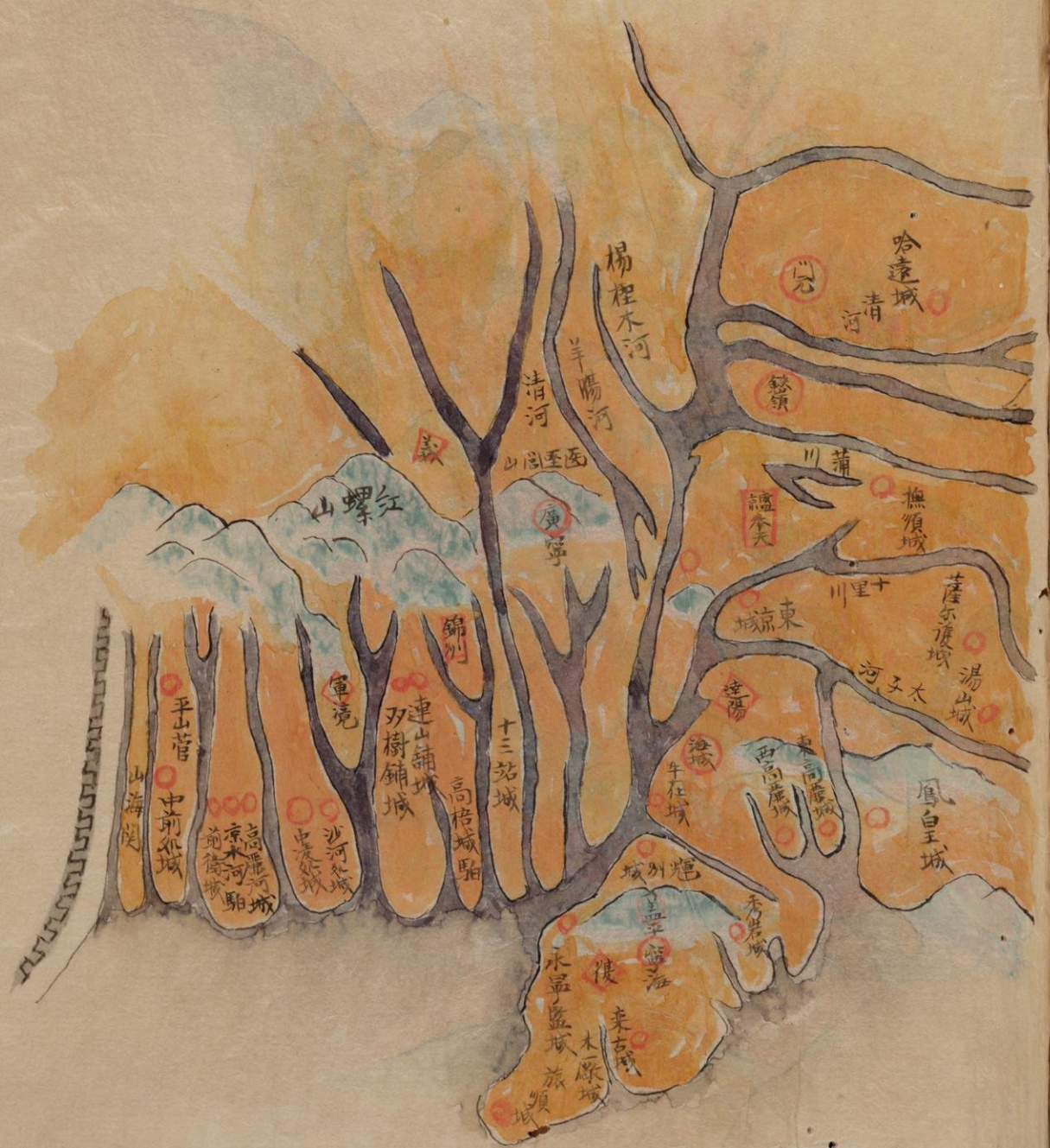
西至威遠堡邊五百九十五里奉天府開原縣界



百餘里其南朝鮮界



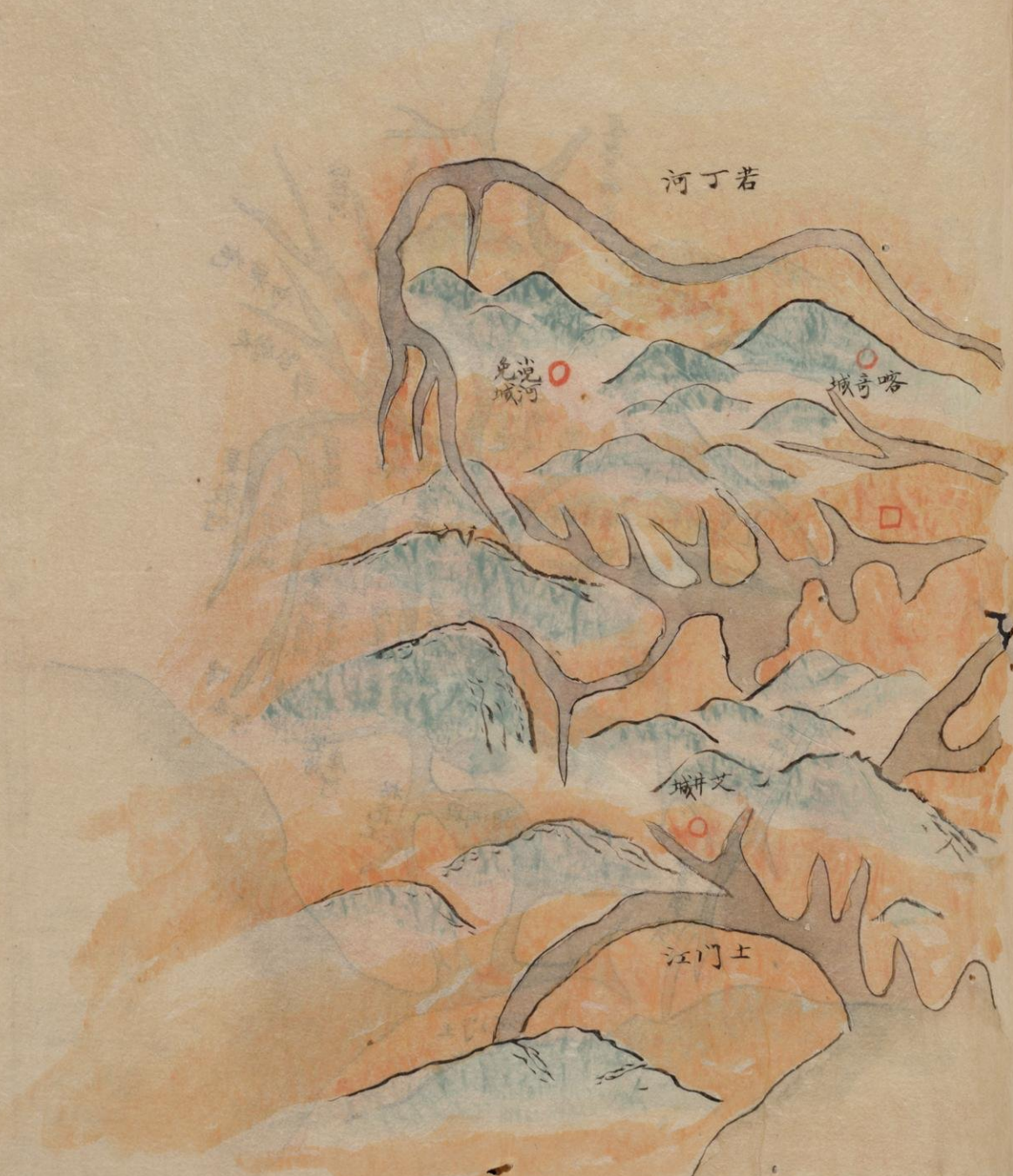




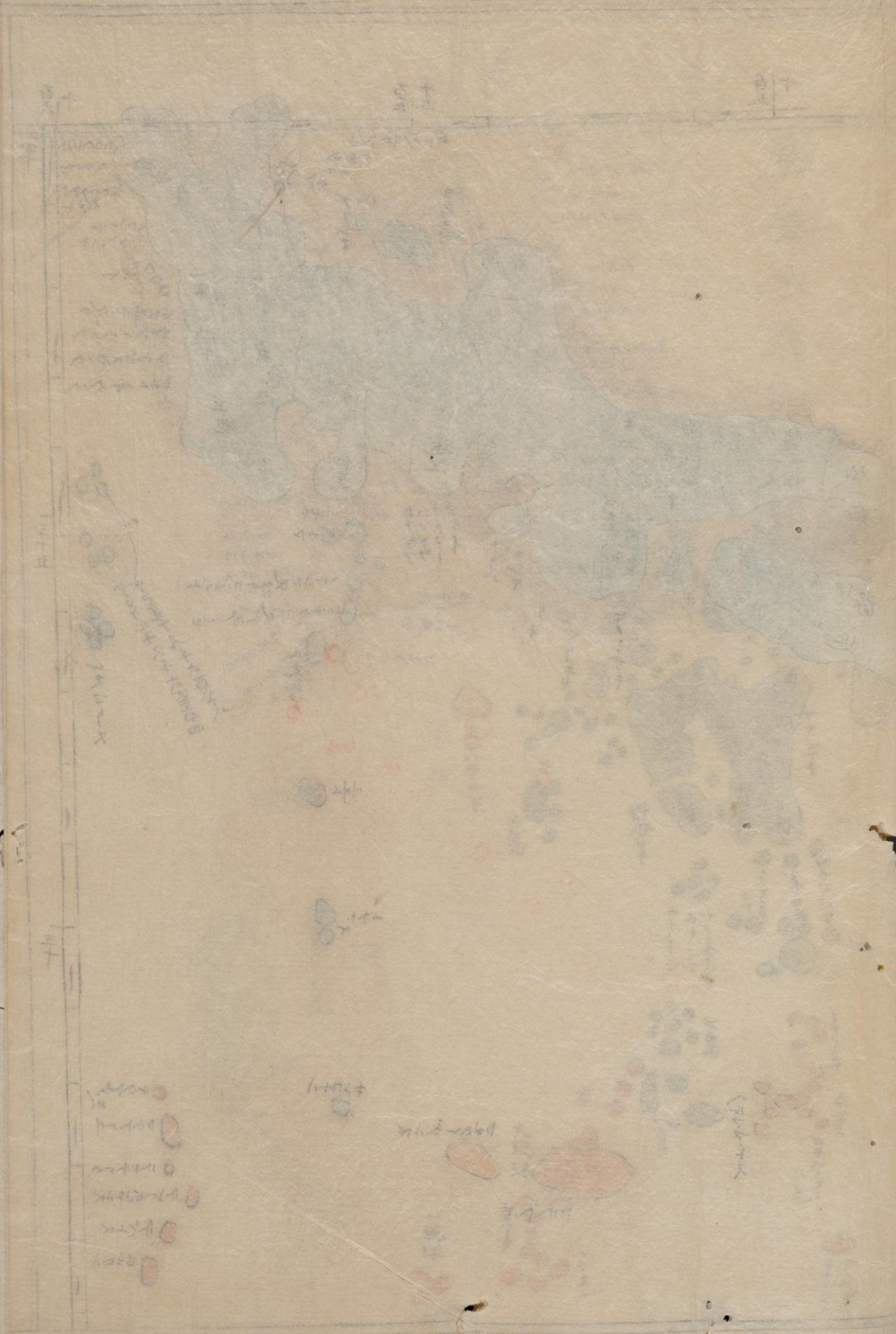
寧古塔圖



寧古塔圖







Handwritten text in a non-Latin script, possibly describing geographical features or locations.

Handwritten text in a non-Latin script, possibly describing geographical features or locations.

- Handwritten list of items or locations in a non-Latin script, each preceded by a small red circle.



邊要分界圖考卷之一終

十百三

十百五



江  
南

江

浙

江

東

三

Handwritten notes and faint markings on the left side of the page, including small circles and illegible characters.

邊要分界圖考卷之一

圖計

子

三

上



